

# LA CONSERVATION DE L'ORFÈVREURIE

Les objets mobiliers dits d'orfèvrerie sont composés principalement de métaux : d'argent, d'or, d'étain, de cuivre et d'alliages (bronze et laiton), parfois appliqués sur une âme en bois. L'ornementation du métal est obtenue par un travail délicat de ciselure, de repoussé, de gravure, de poinçonné, etc.

On trouve sur certaines pièces des adjonctions de matériaux comme un décor émaillé, une ornementation de pierres ou de perles. En surface les pièces métalliques peuvent être vernies et dorées.



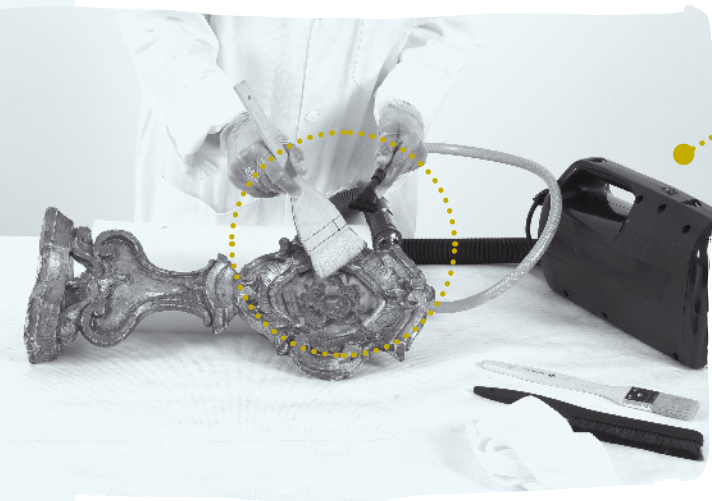
## 1 LES FACTEURS DE DÉGRADATION

- > Manipulations répétées à mains nues, chute accidentelle; application de produits nettoyants
- > Humidité
- > Poussière
- > Corrosion
- > Abrasion de la surface
- > Dégagement de sulfures à proximité de l'objet (bois, cuir)
- > Les actes de vandalisme



## 2 LA CONSERVATION PRÉVENTIVE

- > **Vérifier** régulièrement l'état général
- > **Dépoussiérer** au pinceau doux
- > **Nettoyer** avec un chiffon doux et sec de type chiffon microfibre
- > **Enlever** les résidus de cire avec un cure-dent



## 3 CONSEILS DE MANIPULATIONS

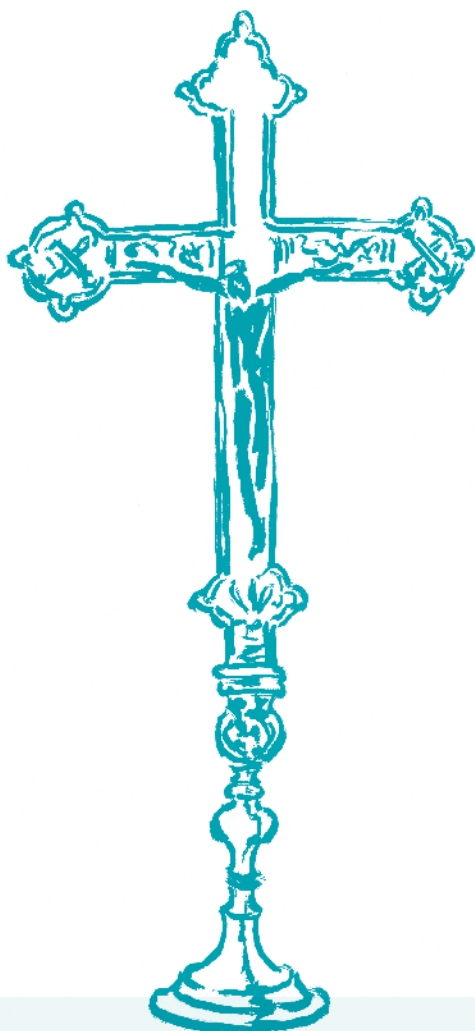
- > **Manipuler** l'orfèvrerie avec précautions et en portant de gants en nitrile ou vinyle (éviter le latex et le coton)
- > **Éviter** le frottement contre des surfaces dures ou abrasives
- > **Porter** l'objet avec les deux mains en gardant toujours une main dessous
- > **Ne pas soulever** l'objet en l'attrapant par la partie du haut (risque de casser l'assemblage)
- > **Utiliser** de préférence des paniers ou caisses pour transporter un ensemble d'objets
- > **Préparer** le déplacement (éventuels obstacles, lieu de dépose)





## RANGEMENT

- > **Conserver** l'orfèvrerie dans des armoire, à l'abri de la poussière
- > **Utiliser** des boîtes de rangement ou des housses en tissus (ne pas utiliser de plastique)
- > **Espacer** les objets afin d'éviter les cabossages ou abrasion
- > **Éviter** tout contact avec des matériaux pouvant provoquer une corrosion : caoutchouc, PVC, métal non isolé, bois non vernis, carton et papiers acides, feutrine de laine, cuir



## RESTAURATION RÉSERVÉE AUX PROFESSIONNELS

Lorsque l'on constate des altérations importantes, l'intervention d'un restaurateur est nécessaire :

- > Objet déformé, déchiré
- > Perte de matière, lacunes
- > Oxydation, ternissement

Le CCRPMC vous accompagne pour tout projet de restauration.

# NE JAMAIS FAIRE

1

**Ne pas intervenir seul**

2

**Ne pas réparer un objet déconsolidé**

3

**Ne pas redresser un métal**

4

**Ne pas toucher le métal à mains nues**  
(risque de dépôt de graisses)

5

**Ne pas redorer ou réargenter le métal**  
(risque de perte d'informations : poinçons, prélèvements)

6

**Ne pas repeindre le métal**

7

**Ne pas utiliser des produits nettoyants du commerce** (types crèmes ou pâtes abrasives)

8

**Ne pas tremper l'argent dans des solutions chimiques**

9

**Ne pas polir les objets en cuivre, bronze ou laiton**

10

**Ne pas vernir pour redonner de l'éclat**

**Ces interventions si elles ne sont pas réalisées par un restaurateur professionnel peuvent dégrader l'œuvre de manière irréversible et anéantir tout intérêt artistique et historique de l'œuvre.**



CENTRE DE CONSERVATION ET RESTAURATION DU PATRIMOINE MOBILIER DE CORSE  
CENTRU DI CUNSERVAZIONE È DI RISTORU DI U PATRIMONIU MUBILIARE DI A CORSICA

Fort Charlet - 20 260 Calvi  
Tél. : 04 20 03 94 72  
Mail : sarah.leberre-albertini@isula.corsica