



# RÉUNION DU CONSEIL ACADÉMIQUE TERRITORIAL

**Mercredi 10 février 2021**  
**Rectorat de Corse**

## **L'enseignement de la langue corse 1<sup>er</sup> et 2<sup>nd</sup> degrés**

# 1

## État des lieux de l'enseignement de la langue et de la culture corses dans le 1<sup>er</sup> degré





## Les chiffres 2020/2021 1<sup>er</sup> degré

### 253 écoles

97 écoles standard (38,3%)  
(dont 17 écoles à classe unique)  
156 écoles bilingues (61,7%)  
(dont 68 écoles à double filière, 16 écoles à classe unique, 66 sites bilingues et 6 écoles immersives)

### 24266 élèves

12 760 élèves en classe standard (52,6%)  
10 828 élèves en classe bilingue (44,6%)  
678 élèves en écoles privées standard (2,8%)

### 1234 classes

654 classes standard (53%)  
564 classes bilingues (45,7%)  
16 classes immersives (1,3%)

### 1790 enseignants

1117 enseignants non bilingues (62,4%)  
673 enseignants bilingues (37,6%)

# L'enseignement bilingue et extensif dans le 1<sup>er</sup> degré



**En 5 ans, 1.600 élèves de plus en filière bilingue soit une progression de**

**9 points**

	<b>BILINGUE</b>	<b>EXTENSIF</b> Enseignement 3h hebdomadaires en langue et culture corses
<b>2016 2017</b>	<b>9.249 élèves en filière bilingue soit 36,1%</b>	<b>63,9%</b>
<b>2017 2018</b>	<b>9.963 élèves en filière bilingue soit 39,5%</b>	<b>60,5%</b>
<b>2018 2019</b>	<b>10.409 élèves en filière bilingue soit 40,3%</b>	<b>59,7%</b>
<b>2019 2020</b>	<b>11.105 élèves en filière bilingue soit 46,9%</b>	<b>53,1%</b>
<b>2020 2021</b>	<b>10.847 élèves en filière bilingue, soit 44,8%</b>	<b>55,2%</b>



## Le bilinguisme dans les écoles maternelles

BILINGUES	97	60,6%
STANDARD	63	39,4%

# Expérimentation de l'immersion en maternelle



**6 écoles**

**3 en Haute-Corse et 3 en Corse du Sud**

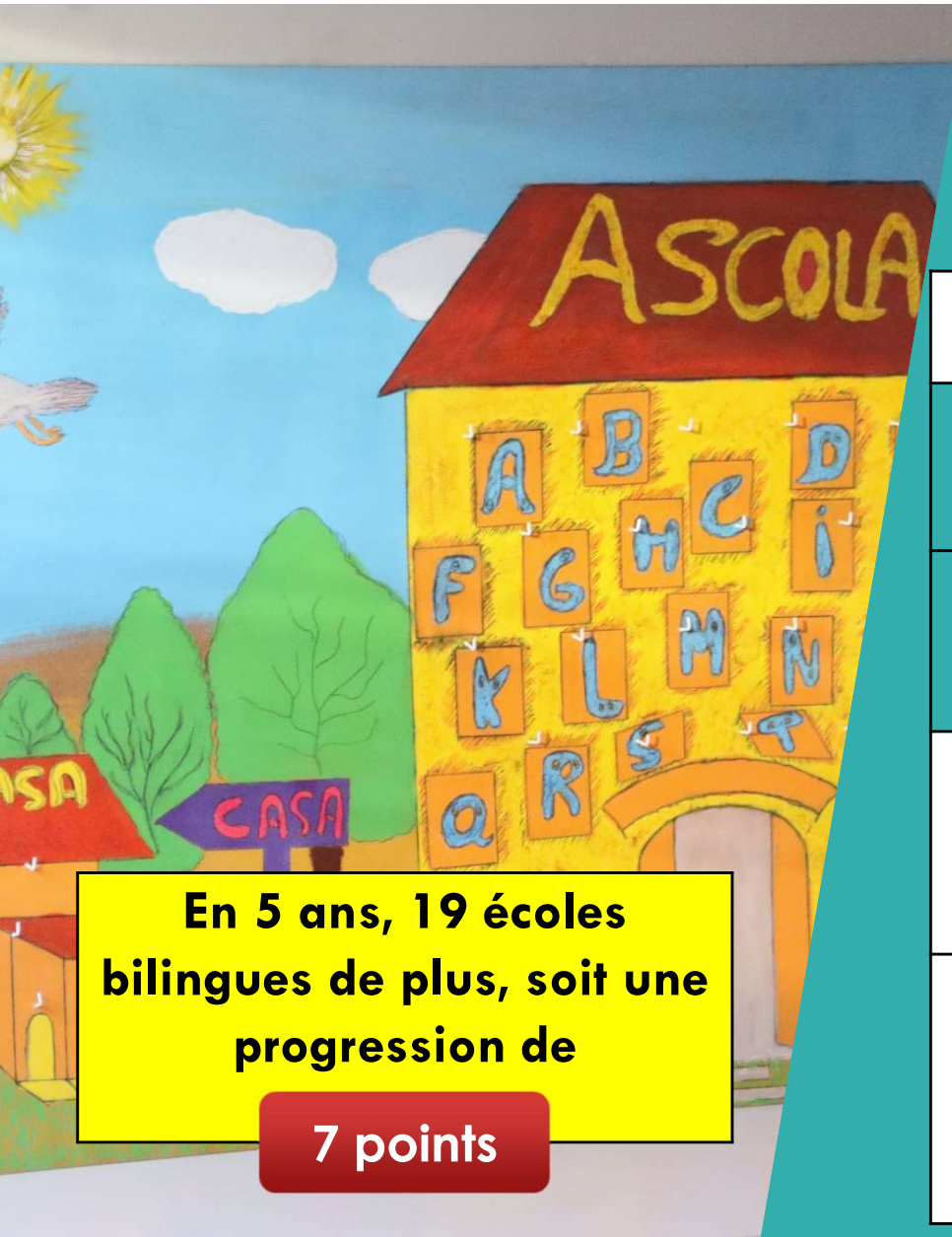
**15 classes de la très petite section à la grande section**

**312 élèves**



## L'enseignement extensif

Moins d'1h30	3,4 % des classes
Entre 1h30 et 3h	56 % des classes
3h	40,6 % des classes

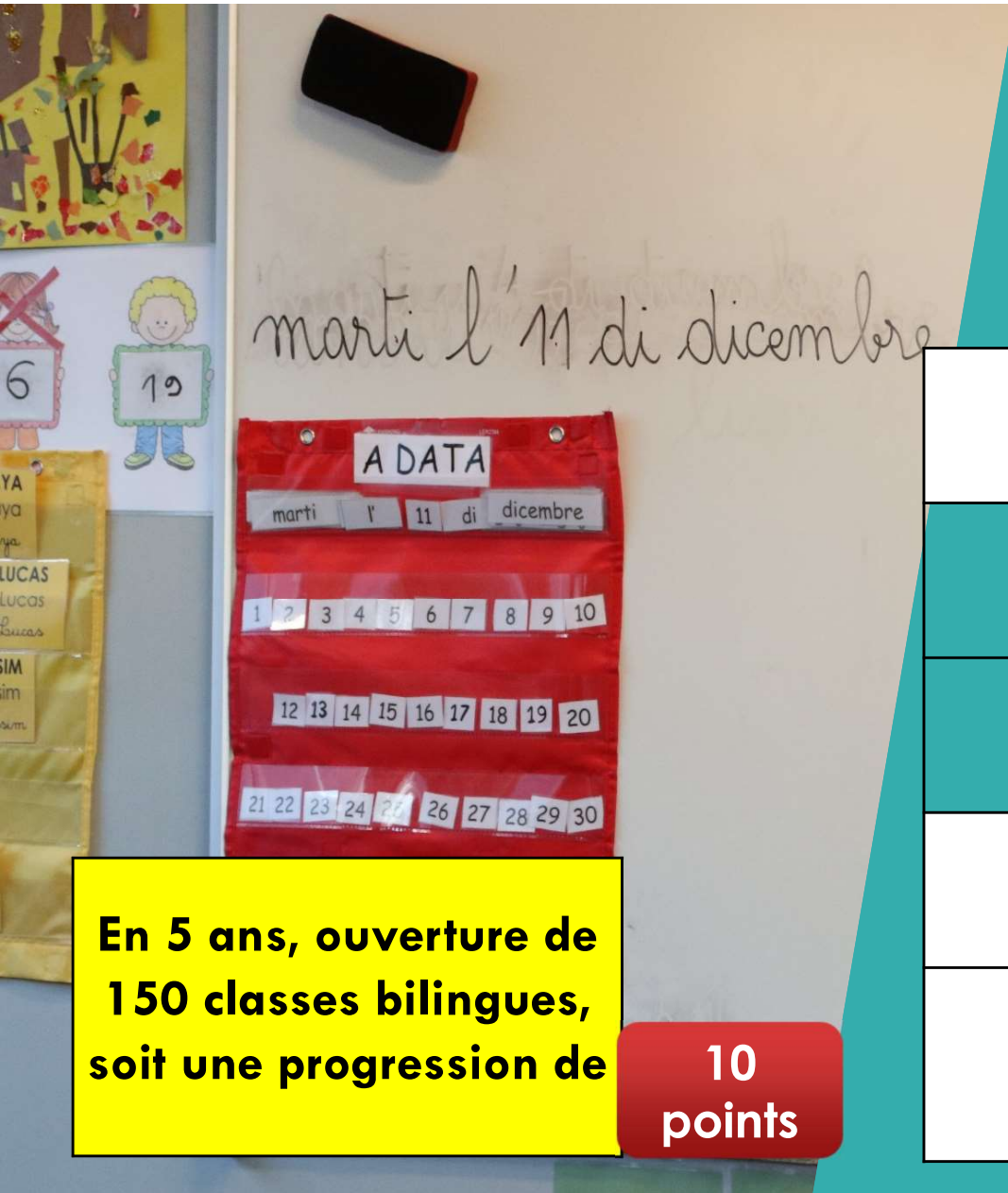


**En 5 ans, 19 écoles bilingues de plus, soit une progression de 7 points**

# Les écoles bilingues

2016 2017	<b>137 écoles avec filière bilingue soit 55%</b>
2017 2018	<b>147 écoles avec filière bilingue (soit 59%) dont 58 sites entièrement bilingues</b>
2018 2019	<b>147 écoles avec filière bilingue (soit 59%) dont 66 sites entièrement bilingues</b>
2019 2020	<b>152 écoles avec filière bilingue (soit 61%) dont 65 sites entièrement bilingues</b>
2020 2021	<b>156 écoles bilingues (soit 61,7%) (dont 68 écoles à double filière, 16 écoles à classe unique, 66 sites bilingues et 6 écoles immersives)</b>





## Les classes bilingues

<b>2016 2017</b>	<b>414 classes bilingues soit 36,2%</b>
<b>2017 2018</b>	<b>450 classes bilingues soit 39,3%</b>
<b>2018 2019</b>	<b>488 classes bilingues soit 40,5%</b>
<b>2019 2020</b>	<b>553 classes bilingues soit 44%</b>
<b>2020 2021</b>	<b>564 classes bilingues soit 45,5%</b>

**En 5 ans, ouverture de  
150 classes bilingues,  
soit une progression de**

**10  
points**



## L'enseignement bilingue

Entre 3 et 6h	5,7 % (32 classes)	
Entre 6 et 9 h	17,1 % (96 classes)	
Entre 9 et 12 h	45,2 % (253 classes)	} 74,3 %
12 h	29,1 % (163 classes)	
18 h	2,9 % (16 classes immersives)	

## Evaluations CM2 STANDARD

	% d'élèves ayant atteint le niveau du Cadre européen commun de référence pour les langues (CECRL)		Résultats chiffrés			
	A1*	A2*	Compréhension orale/20	Compréhension écrite/20	Expression orale/20	Expression écrite/20
Jun 2016	28,91%		15,05	13,50	7,70	6,87
Jun 2017	39,67%		14,83	13,06	6,59	6,86
Jun 2018	34,42%	21,41%	14,40	12,18	7,56	9,04
Jun 2019		23,77%	14,50	12,82	9,21	9,43

\*Niveau A : utilisateur élémentaire. A1 : niveau introductif ou de découverte / A2 : intermédiaire



## Evaluations CM2 BILINGUES

	% d'élèves ayant atteint le niveau du CECRL			Résultats chiffrés			
	A2	A2/B1*	B1*	Compréhension orale /20	Compréhension écrite /20	Expression orale /20	Expression écrite /20
Jun 2016		56,59%		15,75	14,29	11,93	11,73
Jun 2017		70,33%		16,06	14,20	12,68	9,43
Jun 2018	34,40%		48,40%	16,36	14,34	12,47	10,97
Jun 2019			45,61%	16,11	14,05	12,24	10,26

\*Niveau B : utilisateur indépendant. B1 : usuel / B2 : avancé

## Les ressources en personnels enseignants

2016  
2017

**512 enseignants titulaires habilités  
et 28 intervenants en langue et culture corses**

2017  
2018

**505 enseignants titulaires habilités  
et 29 intervenants en langue et culture corses**

2018  
2019

**546 enseignants titulaires habilités  
et 22 intervenants en langue et culture corses**

2019  
2020

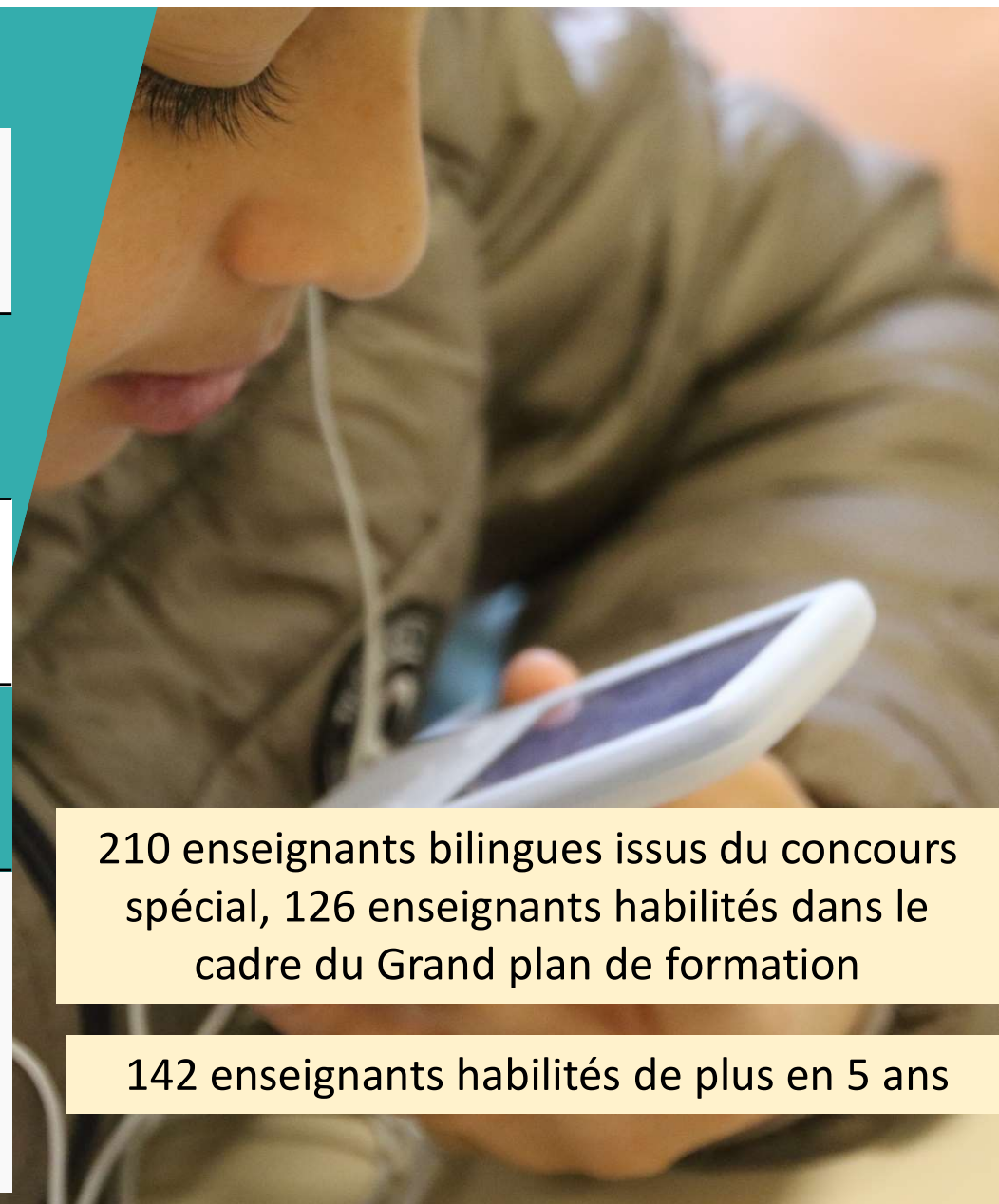
**591 enseignants titulaires habilités  
et 19 intervenants en langue et culture corses**

2020  
2021

**654 enseignants titulaires habilités  
et 19 intervenants en langue et culture corses**

210 enseignants bilingues issus du concours spécial, 126 enseignants habilités dans le cadre du Grand plan de formation

142 enseignants habilités de plus en 5 ans





## Bilan du Grand plan de formation

### Période 2016-2018 :

- 233 enseignants formés : confirmés, néo-habilités, débutants
- 51 enseignants habilités dont 25 enseignants certifiés

### Période 2018-2021 :

- 127 enseignants formés : enseignement extensif et enseignement bilingue
- 75 enseignants habilités dont 103 enseignants certifiés

**360 enseignants formés**

**128 enseignants certifiés**

**126 enseignants certifiés**

# 2

## État des lieux de l'enseignement de la langue et de la culture corses dans le 2<sup>nd</sup> degré





# Enseignement bilingue

**29 collèges avec cursus bilingue**

**3 lycées avec cursus bilingue**





## Effectifs des élèves en collège coursus bilingue

	2016/2017	2017/2018	2018/2019	2019/2020	2020/2021
<b>6ème</b>	590 (18,8%)	774 (23,8%)	823 (26,7%)	965 (29,4%)	982 (29,7%)
<b>5ème</b>	521 (16,8%)	681 (21,1%)	719 (22,4%)	841 (27,2%)	920 (28,2%)
<b>4ème</b>	448 (14,2%)	589 (19,2%)	643 (20,2%)	705 (22%)	847 (27,1%)
<b>3ème</b>	456 (13,7%)	456 (14,6%)	490 (16,9%)	629 (20,4%)	761 (24%)



## Effectifs des élèves en collège cursus standard LVR de complément

		2017/2018	2018/2019	2019/2020	2020/2021
<b>6ème</b>	2884 (92,1%)	3025 (93,2%)	2919 (94,5%)	3319 (100%)	3281 (99,2%)
<b>5ème</b>	1909 (61,9%)	1768 (54,8%)	1702 (53%)	1715 (55,4%)	1834 (56,3%)
<b>4ème</b>	1531 (48,7%)	1528 (50%)	1738 (54,6%)	1696 (53%)	1737 (55,7%)
<b>3ème</b>	1408 (42,5%)	1370 (44%)	1488 (51,5%)	1686 (54,8%)	1743 (54,9%)



## Effectifs des élèves de seconde

Lycée	Cursus bilingue	Cursus standard		
		LV2	LV3	OPTION
2017/2018	65	112 (4,8%)	185 (8,03%)	123 (5,3%)
2018/2019	84	120 (5,2%)	177 (7,7%)	154 (6,7%)
2019/2020	67	99 (4,6%)	74 (3,4%)	205 (9,4%)
		LVB		LVC
2020/2021	100	113		271

484 élèves soit 20,4%  
des élèves de 2nde



## Effectifs des élèves de 1<sup>ère</sup> et terminale en lycée d'enseignement général

		1 <sup>ère</sup>	Terminale
2018/2019	LV2	141	158
	LV3 (série L uniquement)	69	58
	LV4 (série L uniquement)		2
	Option	167	185
	<b>Total LCC</b>	<b>377 (18,1%)</b>	<b>403 (18,7%)</b>
2019/2020	LV2/LVB	144 LV2	151 LVB
	LVC/option	180 LVC	133
	enseignement de spécialité/ LV3 et LV4	47 Spécialité	113 LV3 et 5 LV4
	<b>Total LCC</b>	<b>371 (18,1%)</b>	<b>402 (18,8%)</b>
2020/2021	LVB (anciennement LV2)	116	144
	LVC (anciennement option)	136	110
	Enseignement de spécialité	45	29
	<b>Total LCC</b>	<b>297 (14,6%)</b>	<b>283 (14,6%)</b>



## Les ressources en personnels

**108 professeurs certifiés en langue et culture corses**

**3 professeurs agrégés en langue et culture corses**

**303 personnels habilités en langue et culture corses**