

DEPARTEMENT DE LA HAUTE CORSE
COMMUNE DE SORBO OCAGNANO

CORSU RRIER ARRIVÉE
31/10/2019
N° 19-1062



Sorbo Ocagnano, le 25 octobre 2019

Le Maire de Sorbo Ocagnano

à

Monsieur le Président du Conseil exécutif de
la Collectivité de Corse

Objet : Modifications N° 01 du Plan d'Aménagement et de Développement Durable de la Corse (PADDUC) et de la carte des Espaces Stratégiques Agricole (ESA)

Monsieur le Président ,

Je vous prie de trouver ci-joint les observations relatives à l'élaboration de la modification de la cartographie des ESA .

Dans le cadre de notre futur PLU, nous avons supprimé les ESA inscrits dans le contour de la zone urbaine de Querciolo, et rajouter les parcelles dont la pente est inférieure à 15%, donc éligibles à l'agriculture.

Le bilan des surfaces s'établit comme suit :

- ESA proposés par le PADDUC 633 ha
- ESA proposés par notre PLU 656, 2 ha.

Vous trouverez en pièces jointes :

- 1) Tache urbaine de Querciolo avec les critères du PADDUC
- 2) Réseaux AEP, EDF et assainissement
- 3) Tache urbaine telle que prévue dans les enjeux du PPRI
- 4) Zone agricole telle que proposée dans notre PLU et qui représente 61% de notre territoire.

En espérant avoir répondu à vos attentes, je vous prie de croire, Monsieur le Président ,
l'assurance de mes sentiments distingués.

Le Maire,
Dominique ALIBONNI

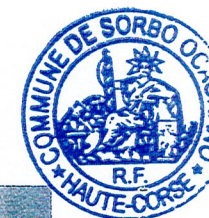


20213 SORBO OCAGNANO

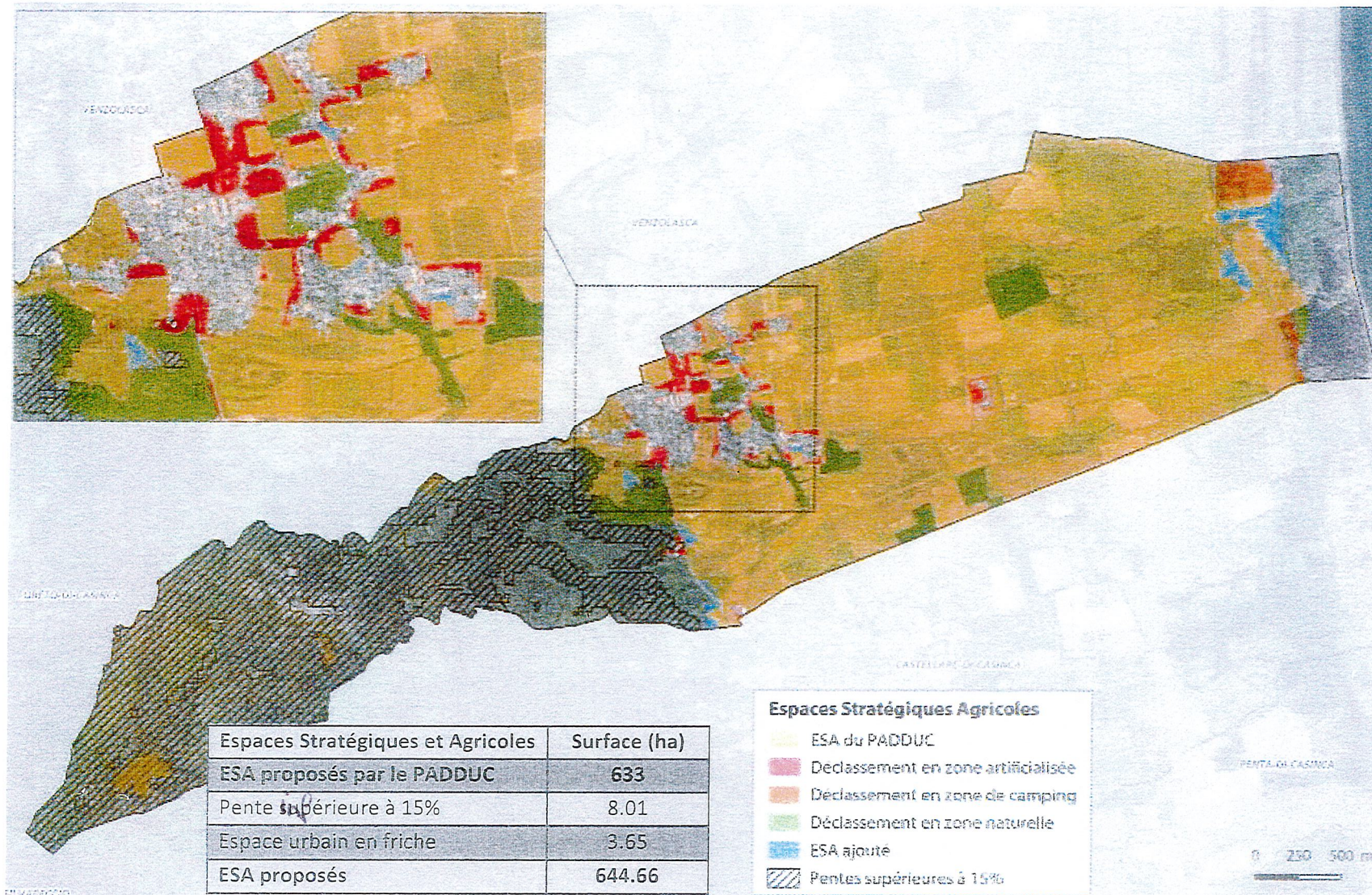
Tél. 04.95.36.40.48 Fax 04.95.36.41.63

Email : mairie.sorbo@orange.fr / mairie.sorbo-ocagnano@orange.fr

Site web : www.sorbo-ocagnano.fr



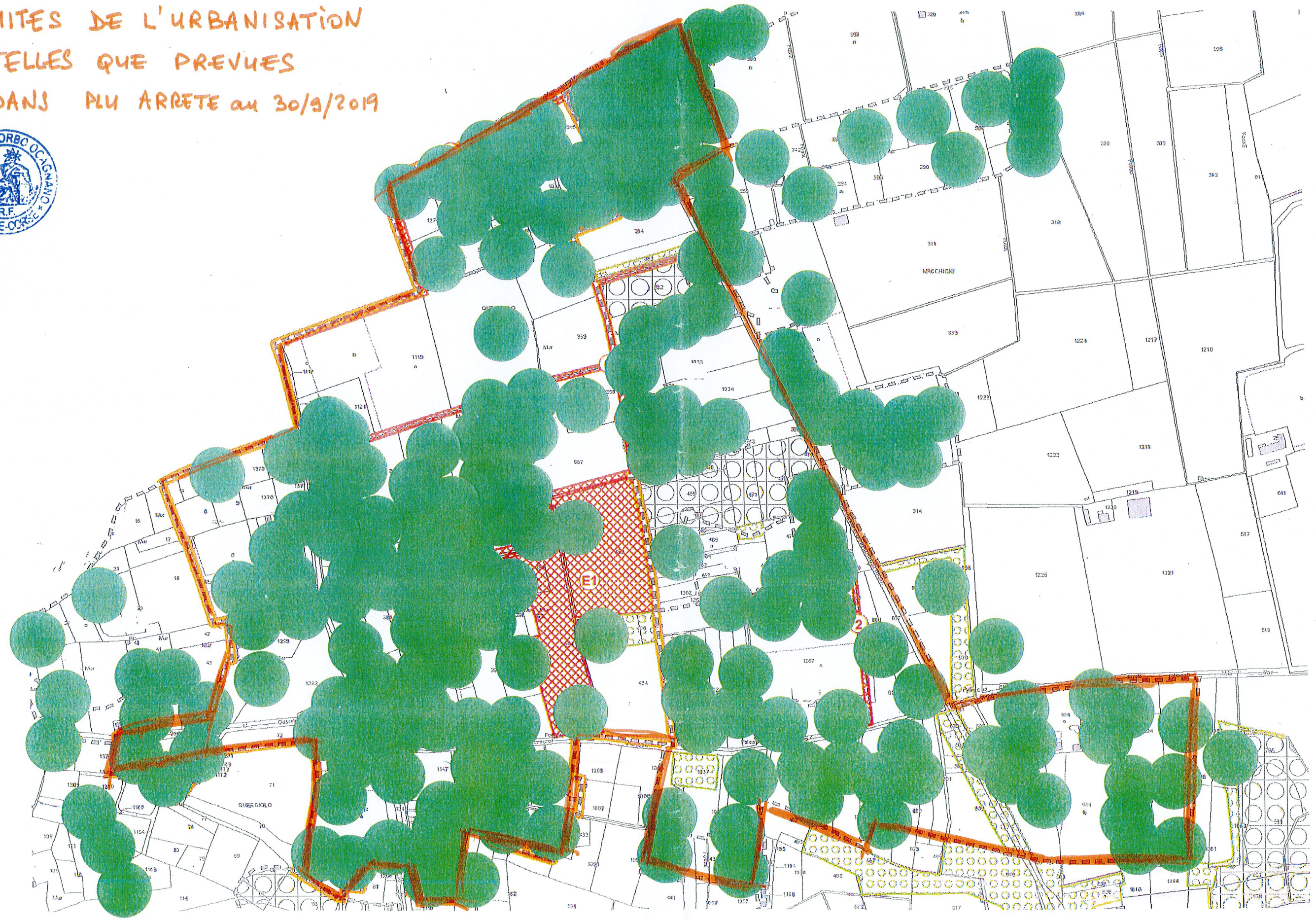
Bilan des surfaces des ESA



0,1 0,2 0,3 km 0,6 km

IMPLANTATION DES CONSTRUCTIONS (09.2010)

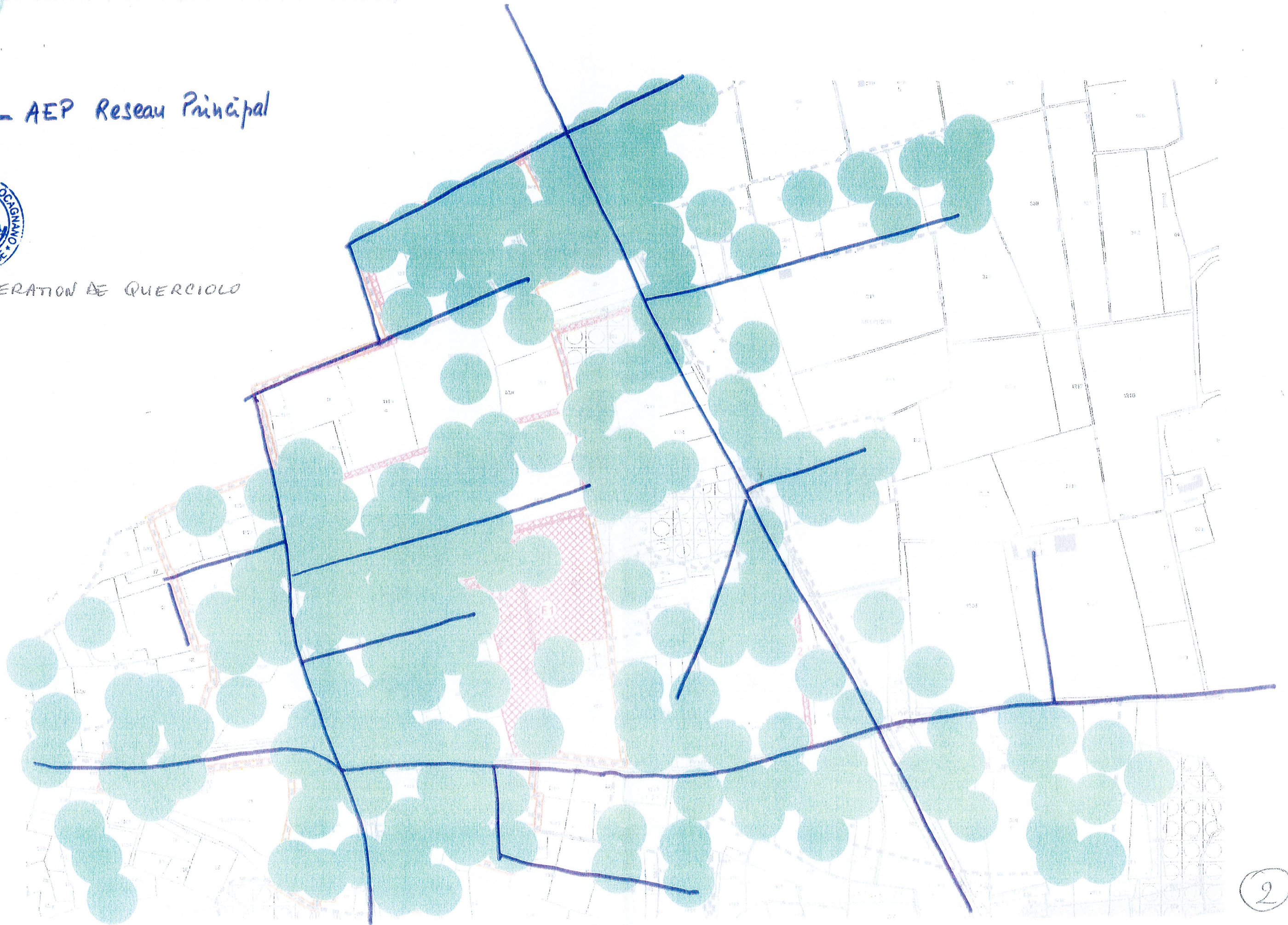
AGGLOMERATION DE QUERCIOLO
LIMITES DE L'URBANISATION
TELLES QUE PREVUES
DANS PLU ARRETEE au 30/9/2019



— AEP Reseau Principal



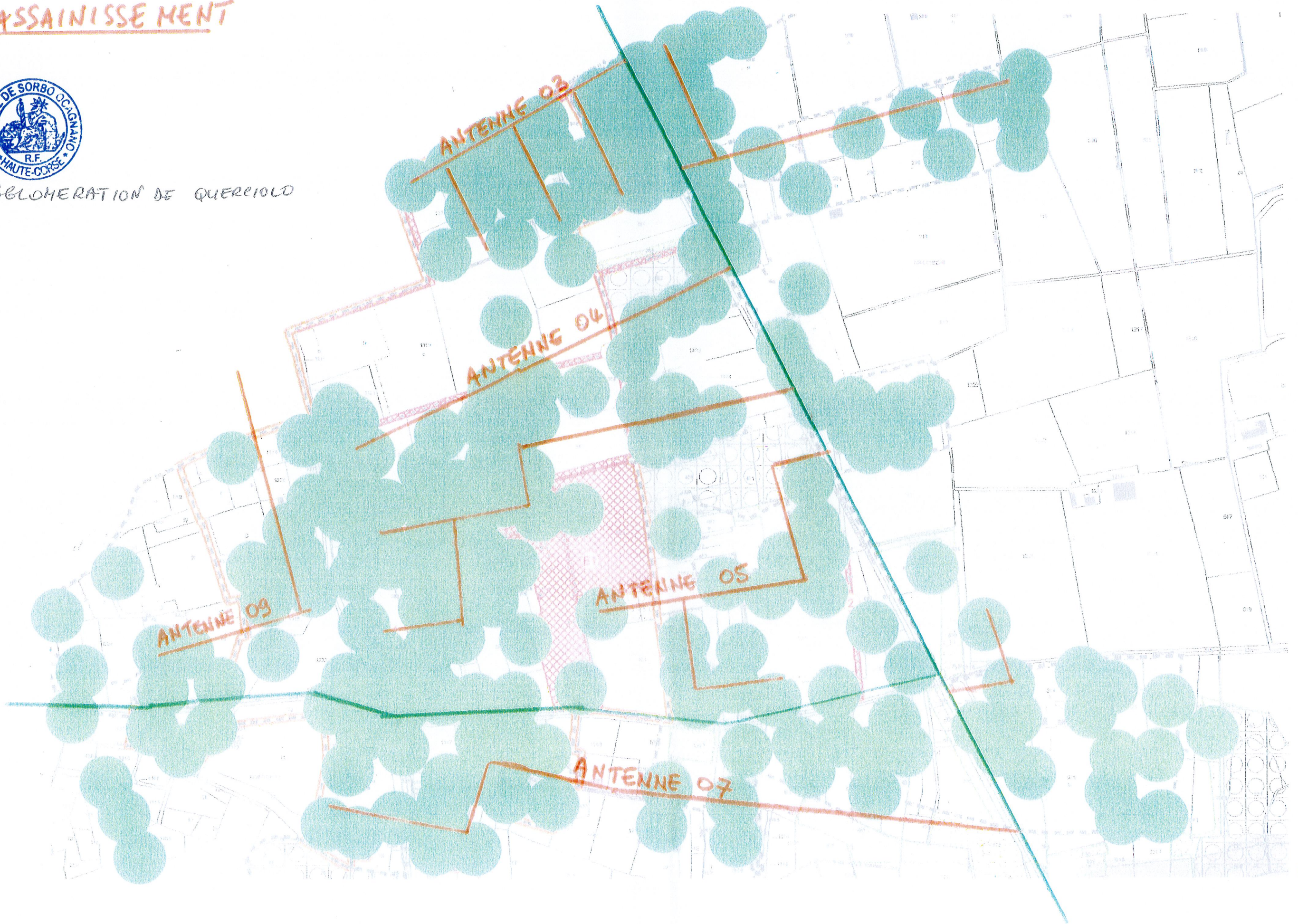
AGGLOMERATION DE QUERCIOLO



ASSAINISSEMENT



AGGLOMERATION DE QUERCIOLO





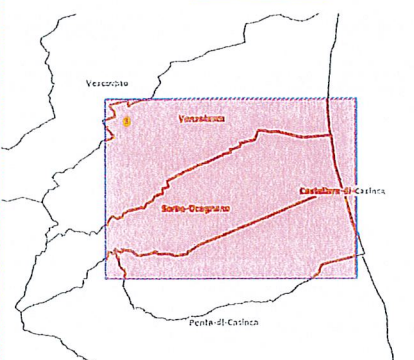
—●— Réseau EDF
● Poste

AGGLOMERATION DE QUERCIOLO



Commune de SORBO-OCAGNANO
Cartographie des enjeux

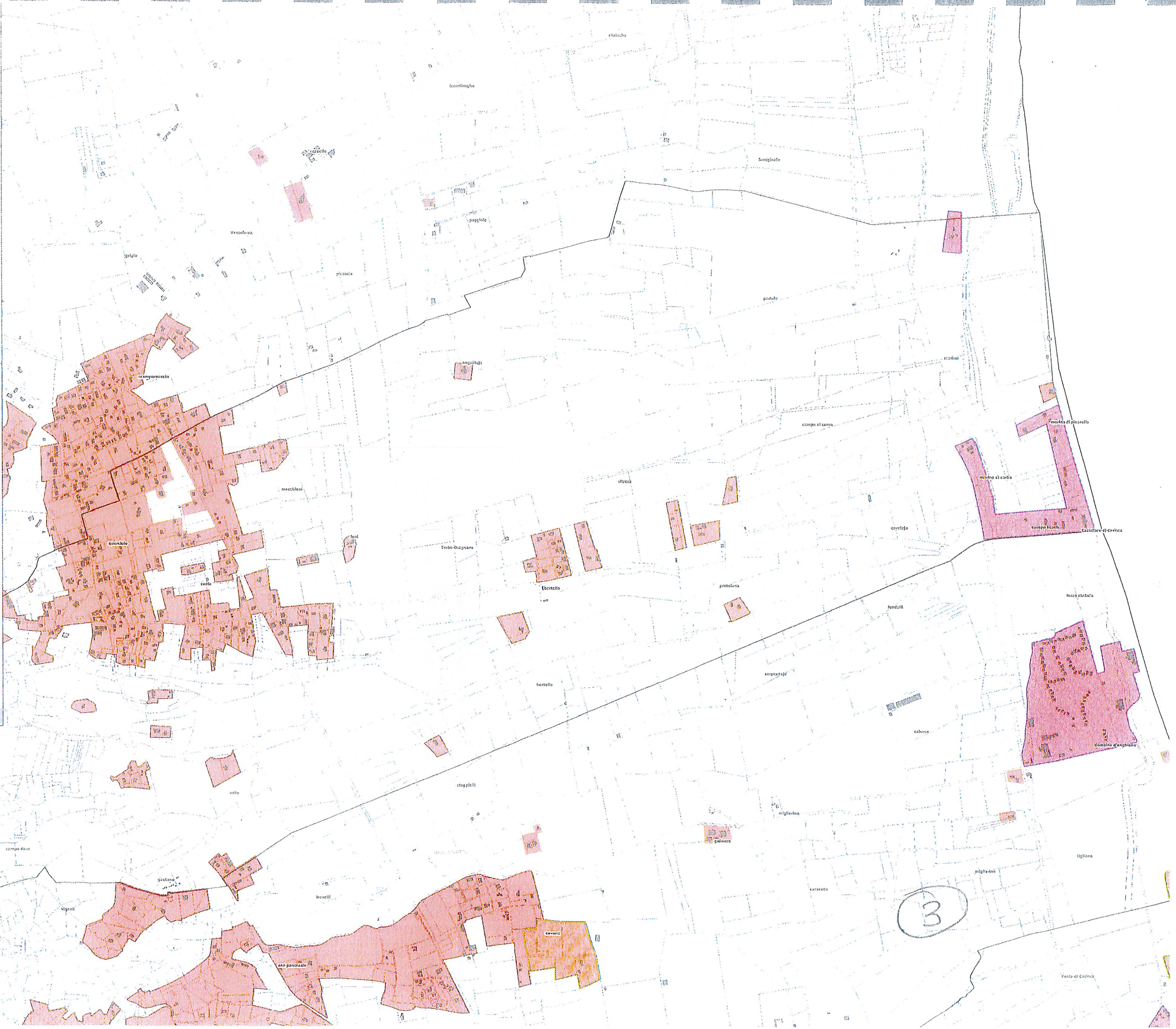
Planche 1 / 3



Plan de Prévention des Risques d'Inondation des Bassins Versants du Golo et de la Casinca



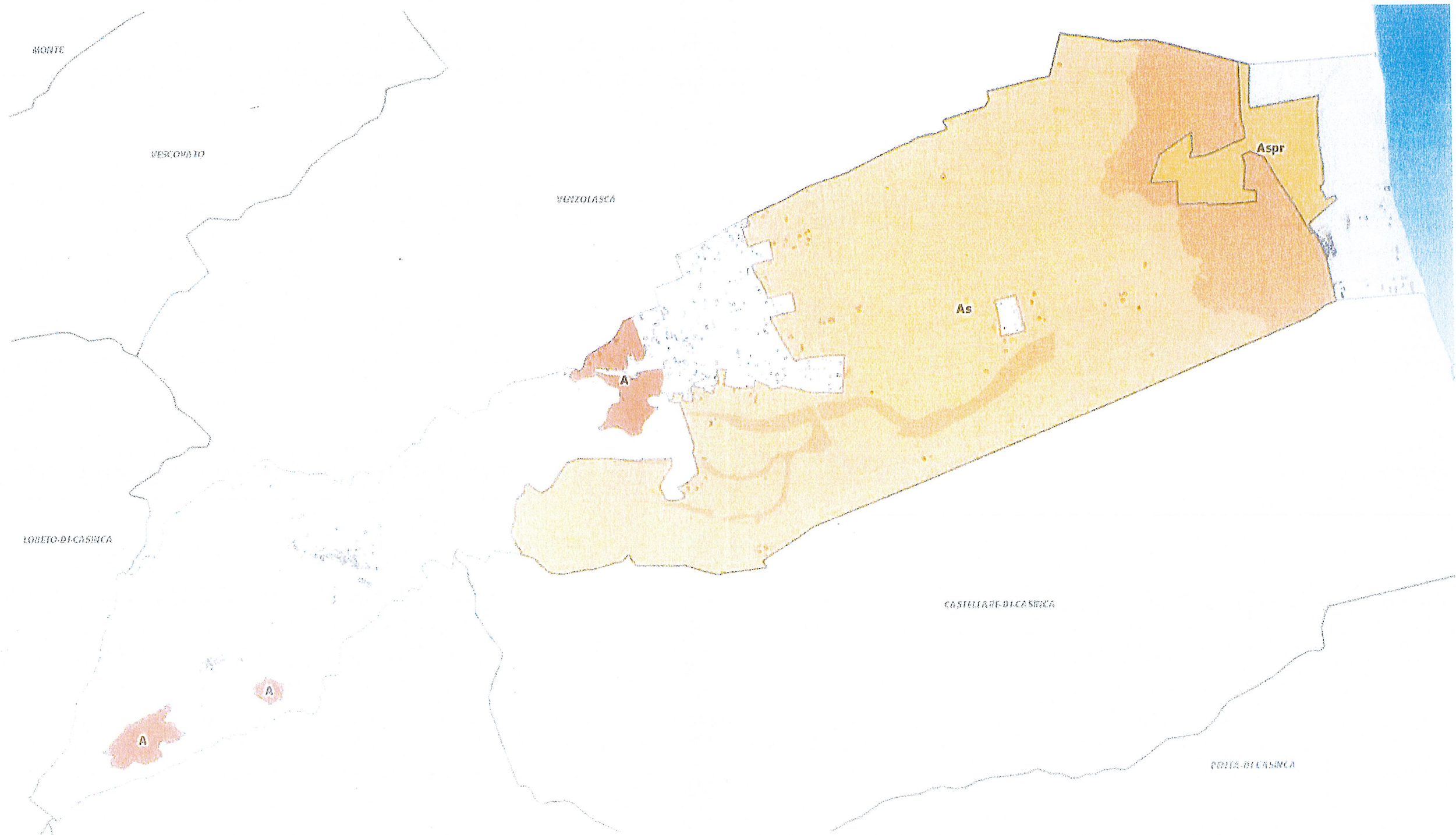
- LEGENDE**
- Périimètre du PPRI
 - Limites parcellaires
 - Limites communales
 - Bâtimens
 - Diges
- Enjeux**
- Enjeu faible
 - Enjeu fort
- Zones spécifiques**
- Zone d'urbanisation future
 - Zone liée aux activités touristiques
 - Diges



3



COMMUNE DE Sorbo-Ocagnano



Les zones agricoles du PLU

4