



Tél. : 04 95 38 89 84

Fax : 04 95 39 69 61

E-mail : san-giulianomairie@wanadoo.fr

COURRIER ARRIVÉE  
LE 16/10/19  
N° 19-973

Monsieur le Président du Conseil Exécutif

COLLECTIVITE DE CORSE

22 Cours Grandval

BP 215

20187 AJACCIO CEDEX 1

San Giuliano, le 10 octobre 2019

Monsieur le Président,

Dans le cadre du projet de modification n°1 du Plan d'Aménagement et de Développement Durable de la Corse visant à rétablir la carte des Espaces Stratégiques Agricoles (ESA) nous revenons vers vous pour vous faire part de notre avis sur le projet présenté pour la commune de San Giuliano.

Joint à ce courrier, vous trouverez un certain nombre de plans où sont reportées les zones suscitant des interrogations. .

L'application des critères alternatifs vous a conduit à identifier et à comptabiliser en tant qu'ESA:

- Des zones humides, voir marécageuses (zones 1, 5 et 8),
- Des dunes avec ganivelles (zones 2, 3 et 7),
- Un espace boisé remarquable situé en bord de mer (zone 4).

D'autres artificialisations ou usages existants n'ont pas été pris en compte et sont incompatibles avec la qualification d'ESA :

- La zone identifiée en n°6 correspond à un camping,
- La zone 9 proche de l'Ancienne voie ferrée. Cette zone est déjà bâtie,
- La zone 9b en partie bâtie et avec une pente supérieure à 15%,
- La zone n°10 qui correspond au parking du centre commercial et de la mairie.

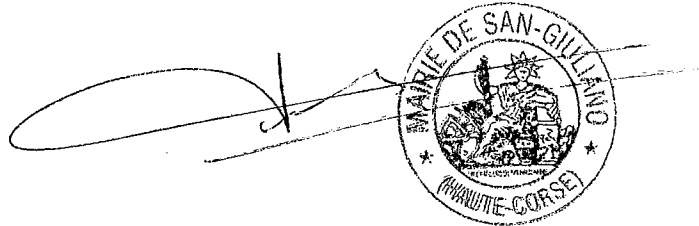
Enfin nous nous interrogeons sur les zones 11, 12,13 et 14 qui ont une pente parfois supérieure à 15%. Il apparaît que ces zones possèdent un potentiel agricole avéré (noisettes, élevage...), toutefois l'application des critères conduit à les exclure. Il nous semblerait opportun que soit mise en cohérence d'une part les critères définissant les ESA et d'autre part la réalité des conditions de cultivabilité.

Le mieux étant l'ennemi du bien, l'application strictement mathématique des règles définissant les ESA peut conduire à des erreurs y compris en excluant des terrains qui pourraient être exploités de manière satisfaisante.

Je vous prie de croire Monsieur le Président, en l'expression de mes salutations distinguées.

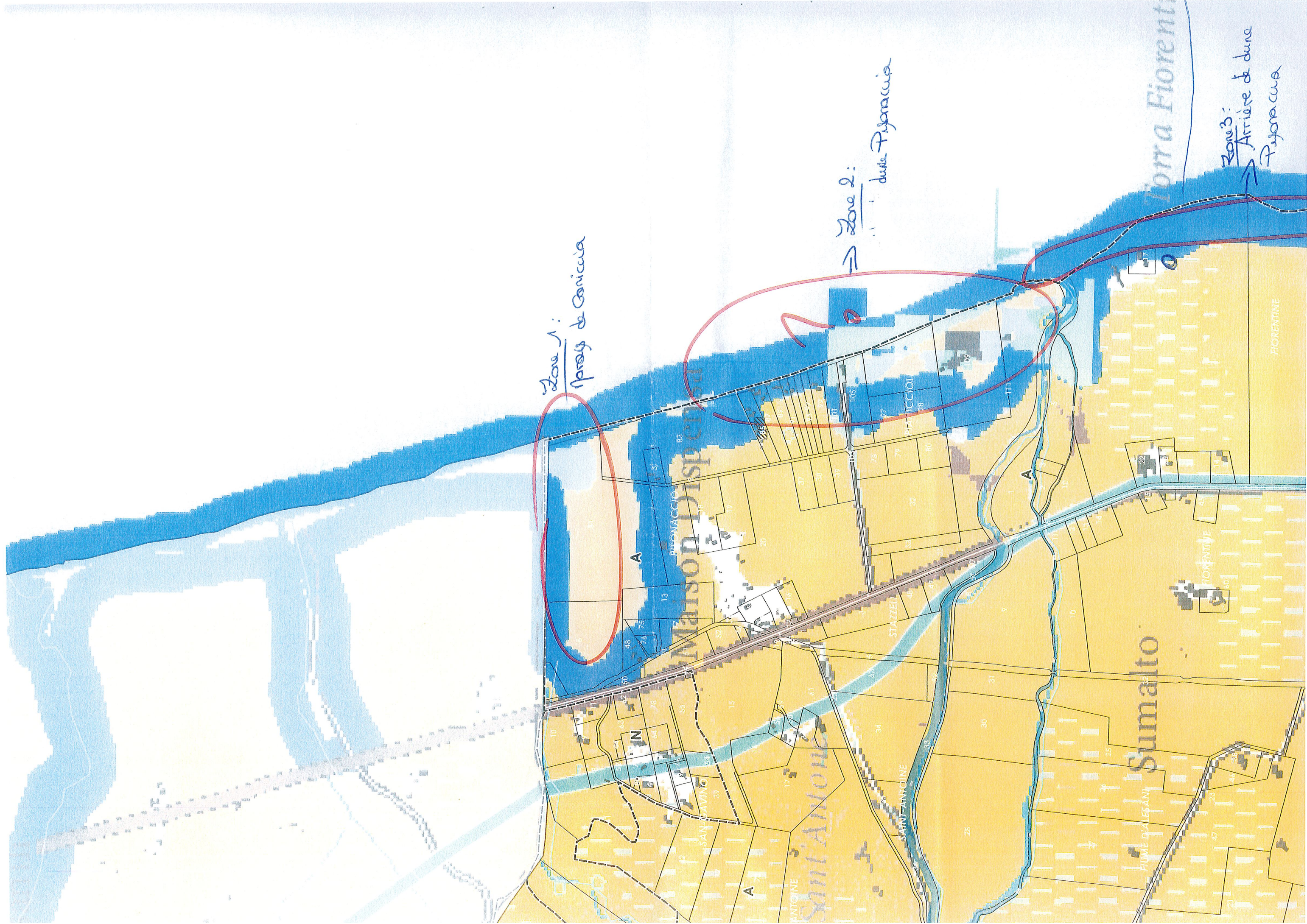
Le Maire

F.X. CECCOLI

The image shows a handwritten signature in black ink, which is somewhat stylized and overlaps with a circular official seal. The seal is for the Municipality of San-Giuliano in Haute-Corse. It features a central emblem with a figure holding a staff, surrounded by the text 'MAIRIE DE SAN-GIULIANO' at the top and 'HAUTE-CORSE' at the bottom, with two stars on either side.

Copie à : Monsieur Jean BIANCUCCI

Conseiller Exécutif en charge de  
l'aménagement du territoire



Zone 1:  
spray de Coniccia

Zone 2:  
dune Pisanaccia

Zone 3:  
Arrière de dune  
Pisanaccia

A

N

A

A

PISANACCIO

STAZZELLE

SANT'ANTOINE

Sumalto

Fiume d'Esani

FIorentine

FIorentine

Libra Fiorentina

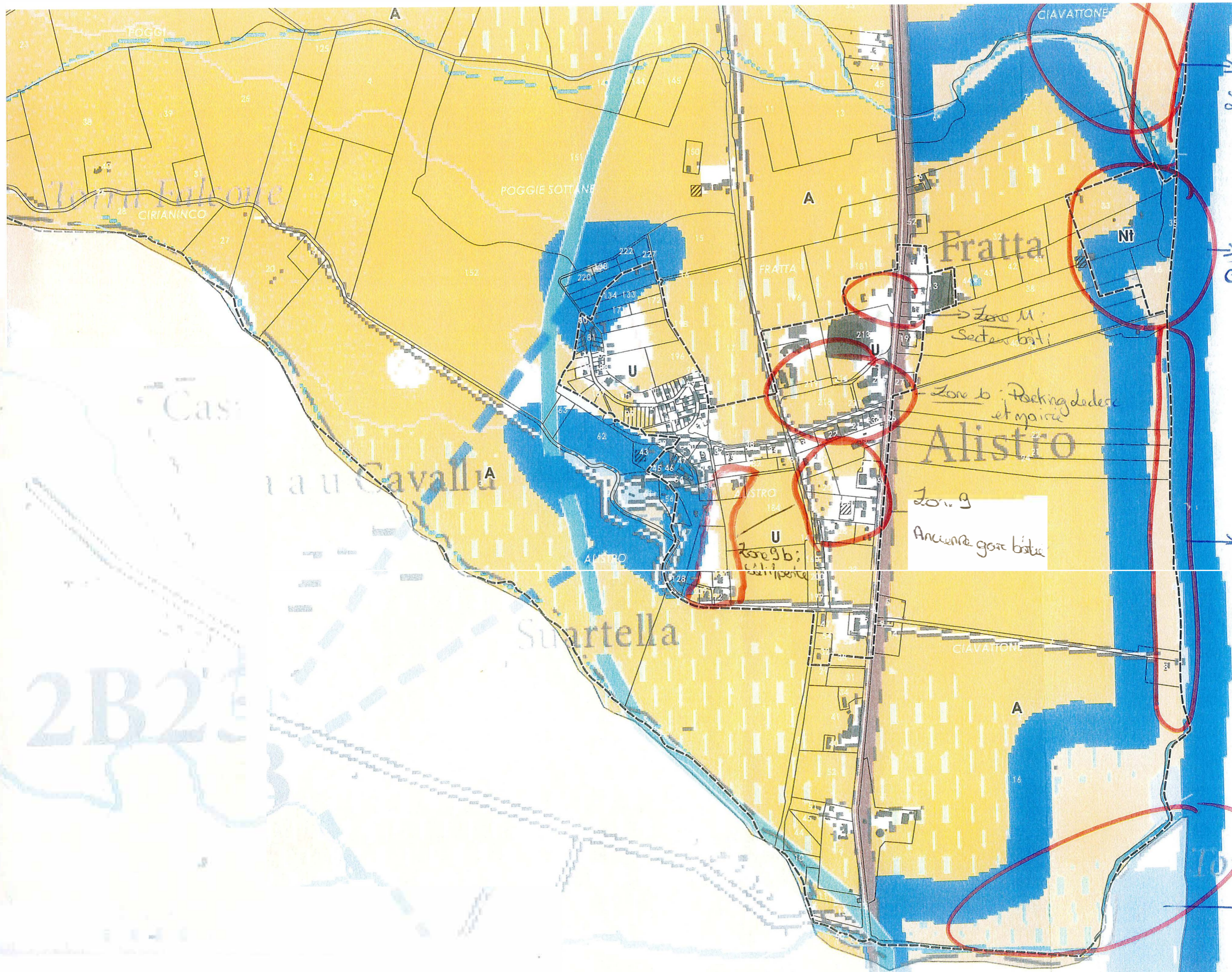


Zone 4:  
Espace remarquable

Zone 5:  
zone humide

Zone 6:  
Camping

Zone 7:  
Arrière des dunes Alistro



Zone 5:  
Zone humide

Zone 6:  
Camping

Zone M:  
Secteur bâti

Zone b: Parking de descente  
et mairie

Zone 9  
Ancienne gare bâtie

Zone 9b:  
Secteur bâti

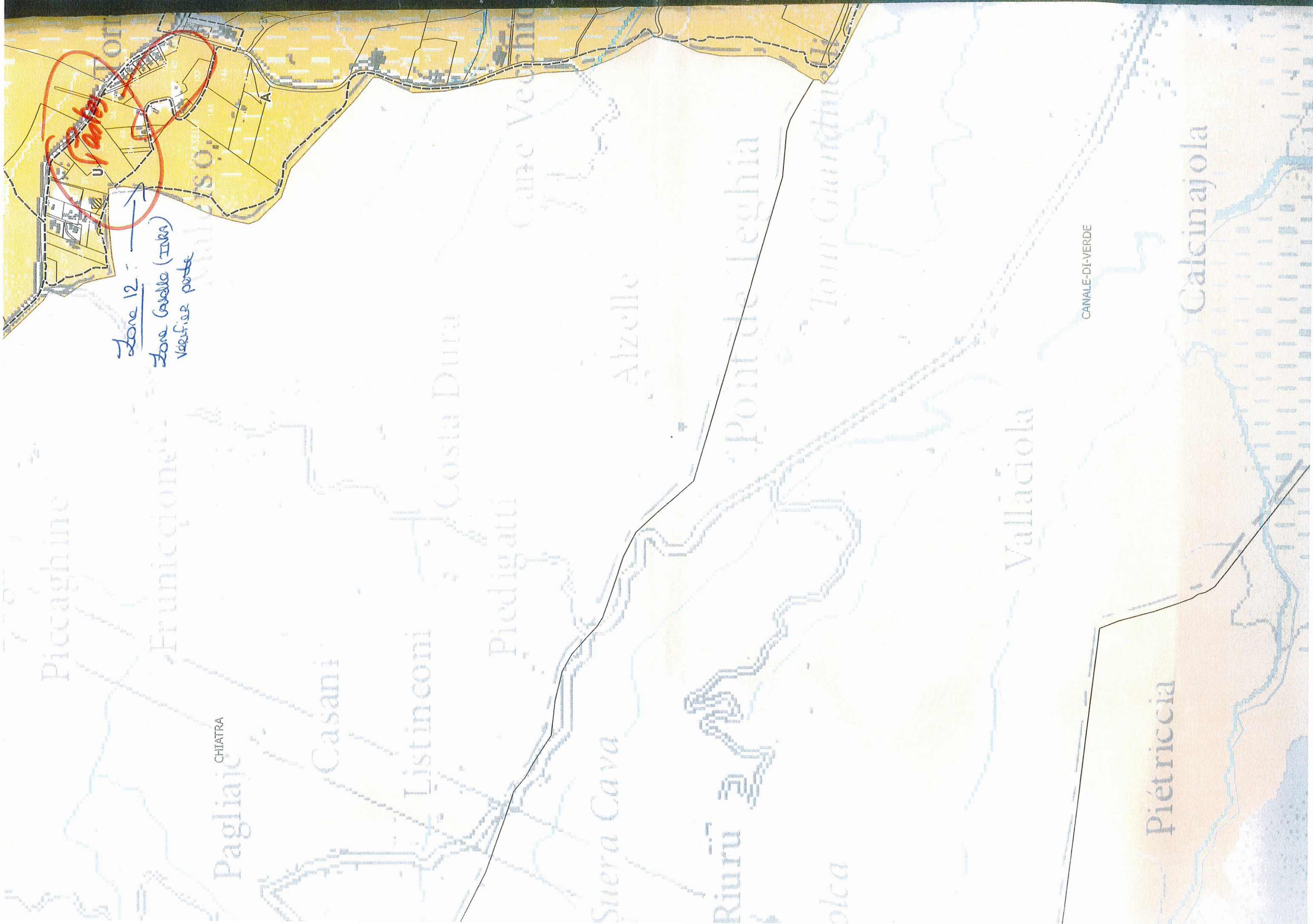
Zone 7

Arrière des dunes Alistro

Zone 8  
dit de l'Alistro

2B2

Tour d'Alist



Zone 12

Zone Casello (Ira)  
Verifier porte

Riuurù

Suera Cava

Alzelle

Pont de Teghia

Vallaciola

Piétriccia

Calcinajola

CANALE-DI-VERDE

Pagliajè  
CHIATRA

Casani

Listinconi

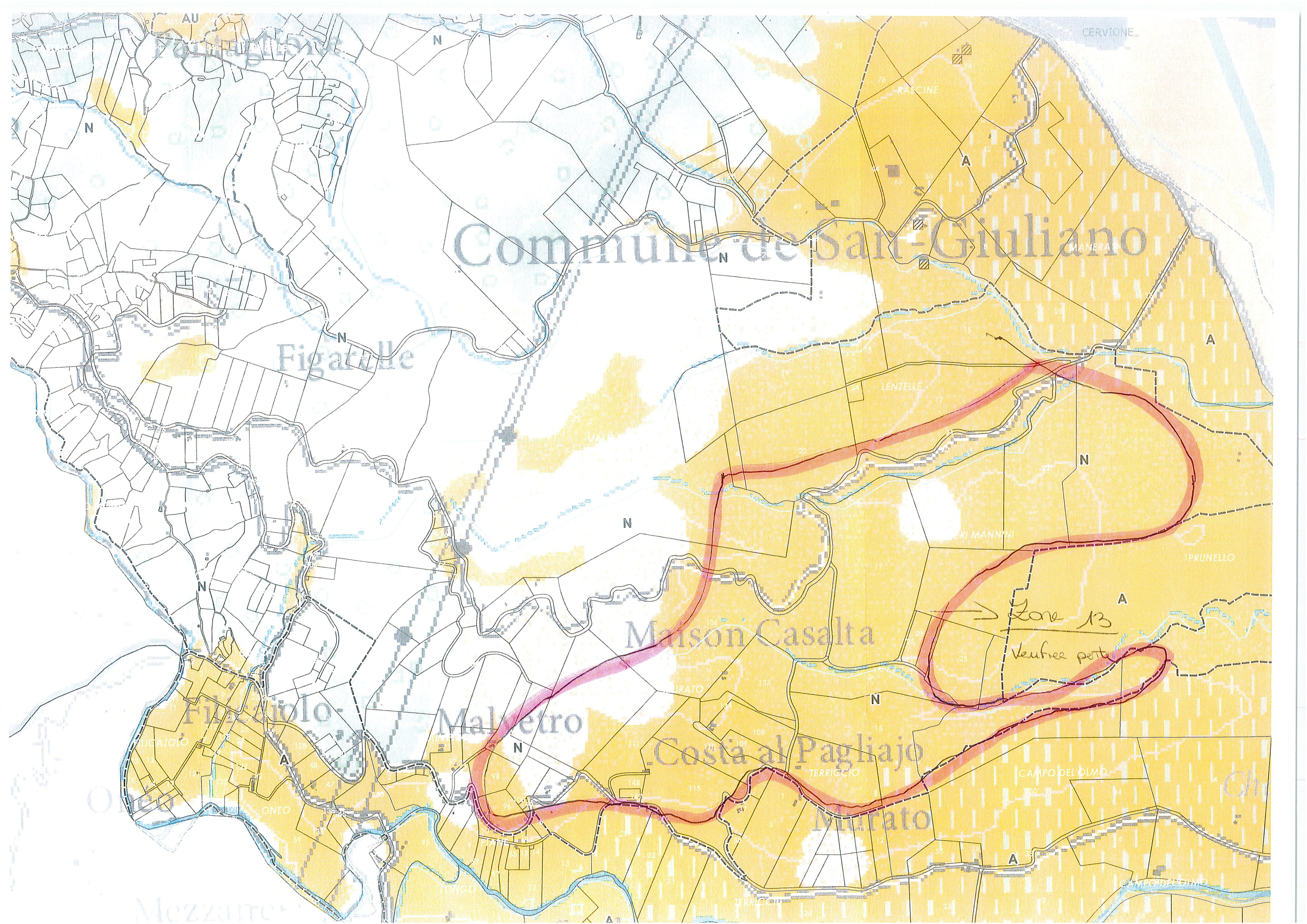
Costa Dura

Piedigatti

Carre Vecchie

Tour Guarnatelli

olca



Comune di San-Giuliano

Figarella

Maison Casalta

Malietro

Costa al Pagliajo

Murato

→ Zone 13  
Vendite porte

CERVIONE

RASCINE

LENZELLE

RI MANNINI

PRUNELLO

CAMPO DEL OLMO

Ch

ONEO

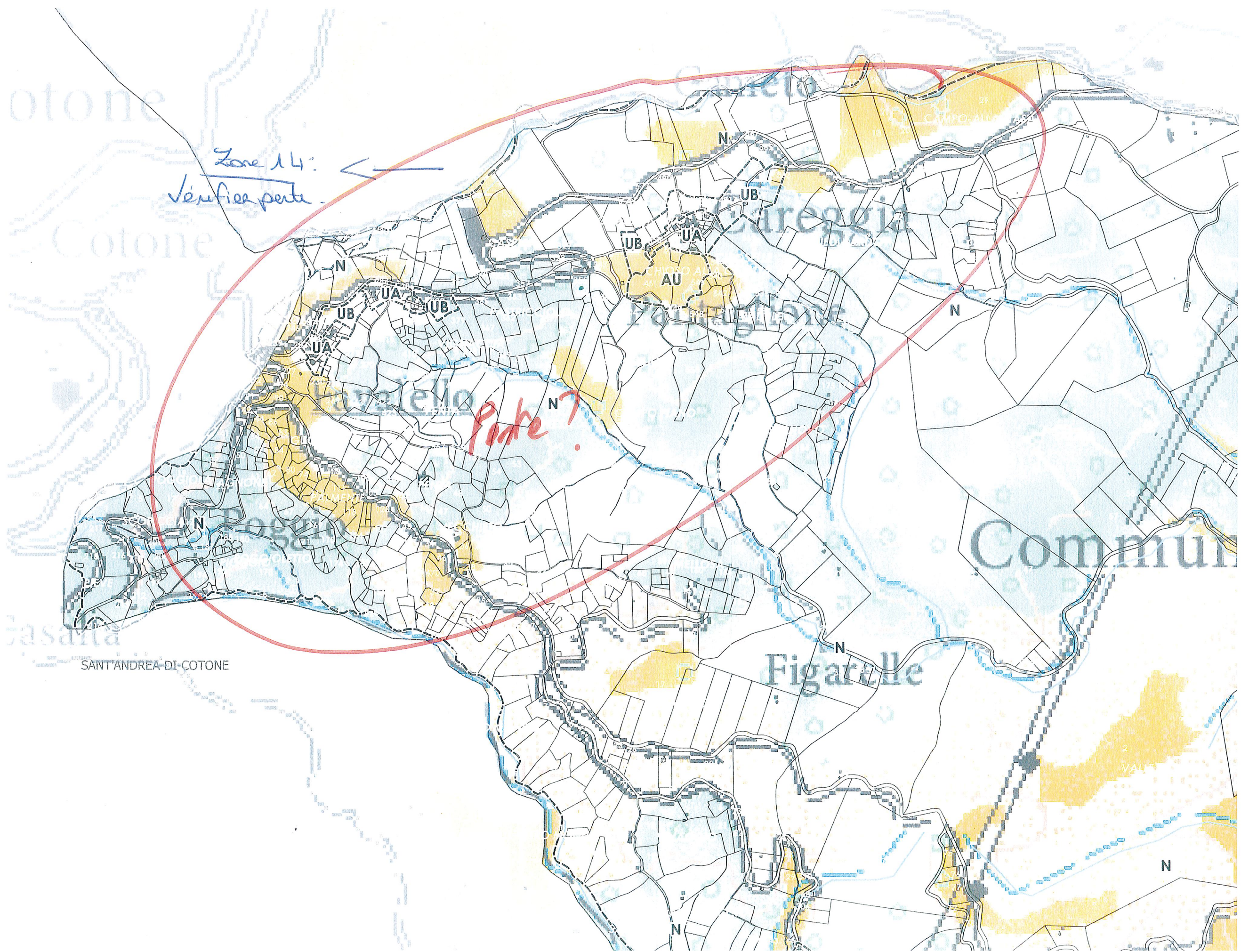
LICAJOLO

RENGO

TERRICCI

CAMPO DEL OLMO

Mezzano



*Zone 14:  
verificare parte* ←

*parte N?*

SANT'ANDREA-DI-COTONE

Figaralle

Comuni

Cotone

Cotone

Figaralle

Figaralle

Figaralle

Figaralle

Figaralle

CAMPORANO

N

N

N

N

N

UB

UB

UB

N

UB

UB

UA

UA

AU

N