



MAIRIE DE RENNO

COURRIER ARRIVÉE

LE 14/10/19
N° 19 Su 1

Mairie de Renno
Hameau de Poggio
20160 RENNO
Tel : 04 95 26 65 35
Fax : 04 95 26 63 42
Mairiederrenno2@wanadoo.fr

Renno, le 07 octobre 2019

Le Maire
à
Monsieur le Président du Conseil Exécutif
Hôtel de la Collectivité de Corse
22, Cours Grandval
BP 215
20187 AJACCIO Cedex 1

V/Réf : JB/AM/19.798
N/Réf : 161 /2019

Objet : Modification du plan d'Aménagement et de Développement Durable de la Corse (PADDUC) visant à rétablir la carte des Espaces Stratégiques Agricoles (ESA)

Monsieur le Président,

En réponse à votre lettre du 10 juillet 2019, j'ai l'honneur de vous faire connaître que les parcelles cadastrées :

- **section B** n° 703, 704, 759, 1, 2, 3, 4, 5, 567, 761, 762, 15, 16, 6, 47, 46, 45, 44, 43, 85, 84, 83, 82, 81, 86, 87, 88, 89, 90, 91, 92, 93, 94, 95, 96, 97, 98, 99, 100, 101, 102, 103, 104, 105, 105, 107, 108, 109, 110, 111, 112, 113, 114, 688, 121, 64, 63, 62, 65, 66, 67, 68, 69, 70, 71, 72, 73, 74, 75, 76, 77, 561, 328, 329, 330, 331, 332, 333, 335, 336, 337, 338, 339, 342, 343, 344, 345, 346, 347, 348, 349, 350, 351, 352, 353, 354, 355, 356, 320, 319, 187, 185, 186, 184, 183, 340, 341, 171, 172, 173, 369, 368, 366, 365, 377, 372, 371, 373, 374, 375, 376, 170, 169, 379, 378, 379, 380, 168, 167, 201, 202, 203, 204, 205, 206, 236, 556, 164, 165, 236, 166, 237, 238, 239, 229, 228, 242, 247, 248, 249, 241, 240, 250, 251, 252, 253, 257, 258, 256, 151, 152, 153, 161, 162, 163, 144, 146, 147, 732, 731, 128, 753, 794,
- **section C** n° 314, 312, 309, 306, 307, 308, 254, 255, 242, 238, 241, 244, 248, 247, 200, 201, 202, 203, 204, 197, 705, 714, 273, 272, 271, 270, 269, 157, 158, 160, 684, 685, 162, 163, 168, 169, 734, 678, 680, 681, 691, 561, 131, 132, 136, 137, 140, 141, 142, 145, 146, 147, 148, 149, 150, 151, 552,

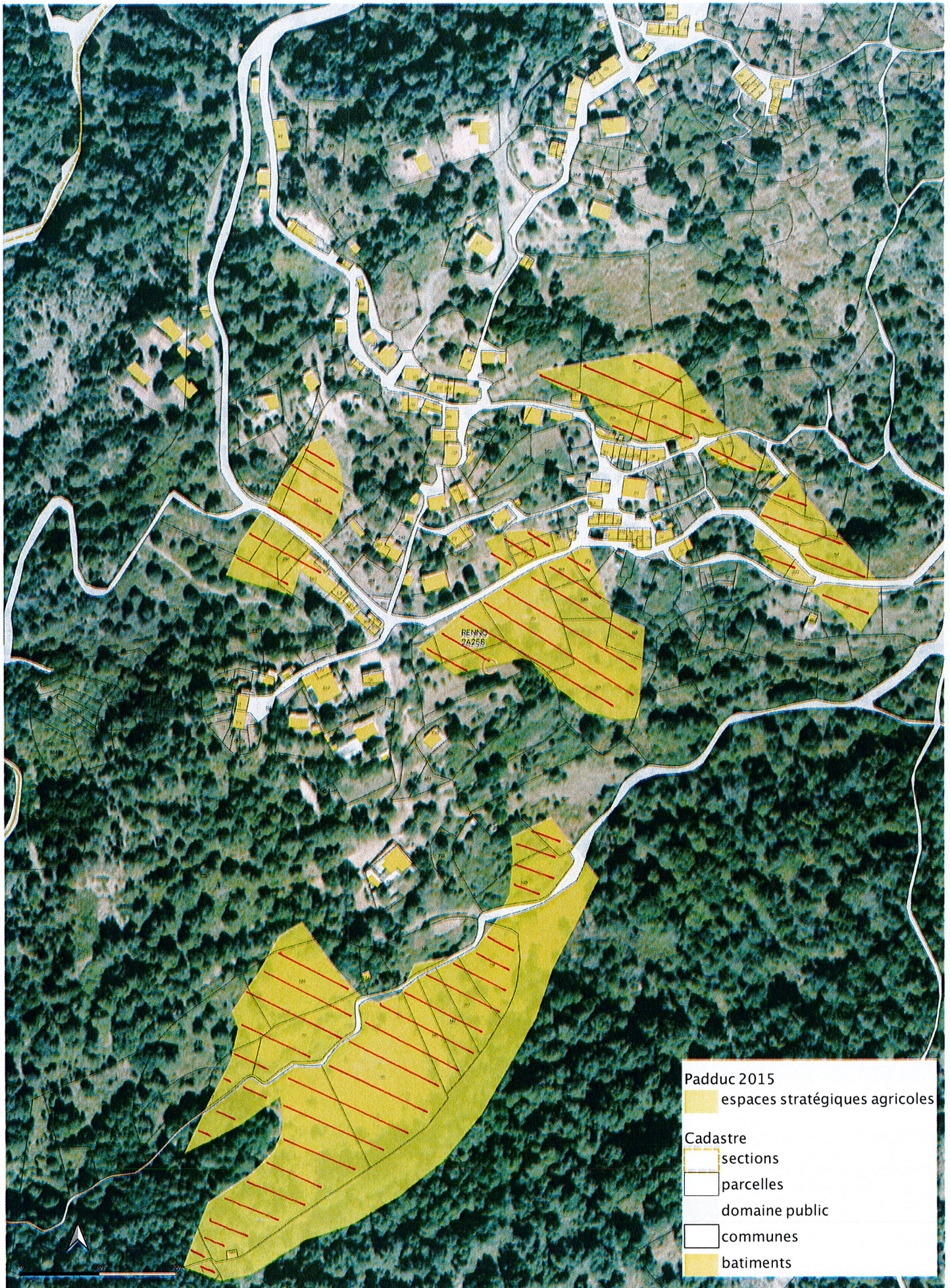
sont situées au cœur des hameaux de Chimeglia et Poggio sis sur ma commune.




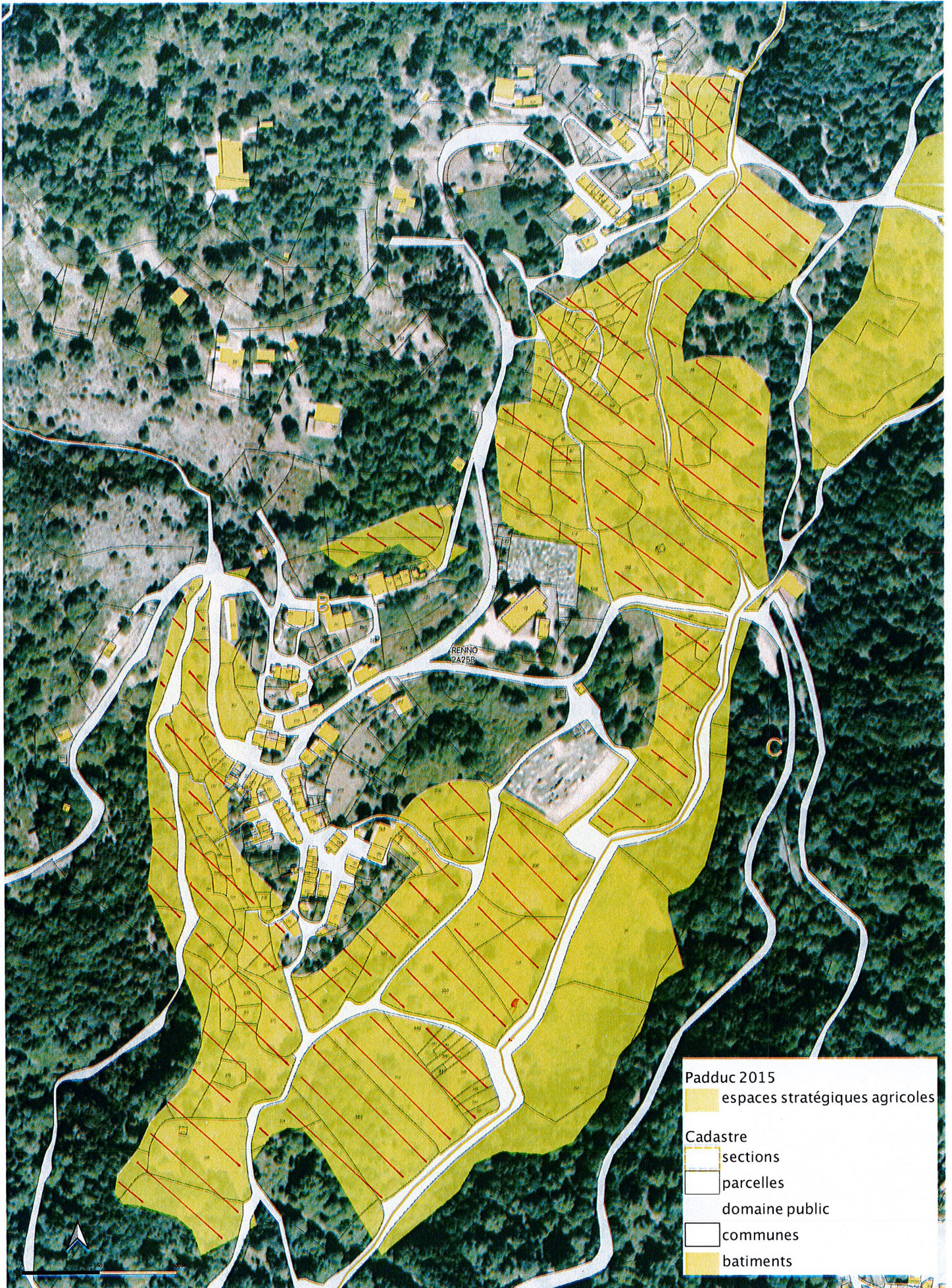
Annexe procédure de modification du PREDUC - ESA Cometz.pdf

Outils Remplir et signer Commentaire

1:950 x 2:078 mm



 Parcelles à cultiver des espaces stratégiques agricoles.



Parcelles à relever des espaces stratégiques agricoles.