

Piana, le 23 août 2019

Monsieur le Président de l'Agence de
l'Urbanisme
Collectivité Territoriale de Corse
BP 215
22 cours Grandval
20187 AJACCIO Cedex 01

Lettre recommandé avec AR

Objet : Modification n°1 du PADDUC – Carte des Espaces Stratégiques Agricoles (ESA)

Monsieur le Président,

Faisant suite à votre courrier du 10 juillet 2019, la Commune de Piana faisant partie des personnes publiques associées, vous trouverez par la présente et en pièces jointes les différentes observations que nous souhaitons porter à votre connaissance afin qu'elles puissent être intégrées à la modification n°1 du PADDUC visant à rétablir la carte des Espaces Stratégiques Agricoles (ESA).

Nous rappelons que la municipalité a participé à la contribution en ligne concernant l'actualisation de l'urbanisation sur les Espaces Stratégiques Agricoles (ESA) en novembre 2018.

1/ Parcelles artificialisées

Sur ce point après vérification de la cartographie du site de l'AUE il apparaît que des parcelles qui avaient été relevées par la municipalité comme construites donc à retirer des ESA ne l'ont pas été.

Il s'agit des parcelles cadastrées :

B 250 – B 277- B 410 – B 1318 – B 1383 – B 1696 – B 1733 – B 1813 – B 1842 –B 1845

E 25- E 238 – E 239

(cartographie pièces jointes n°01,02,03,04,05)

Les parcelles ainsi énumérées devront être enlevées du classement des Espaces Stratégiques Agricoles.

2/Parcelles avec une pente supérieure à 15%

La contribution de la commune faisait également référence à une étude faite par la municipalité qui faisait apparaître que 45% des ESA répertoriés sur la commune ne répondent pas au critère obligatoire cultivable (pente inférieure à 15%). Une clé USB vous a été transmise avec la contribution.

ur ce point les parcelles suivantes qui se situent dans l'agglomération ne répondent donc pas au classement des ESA, il s'agit des parcelles cadastrées :

B 280- B 400 -B 402 -B 749 -B 750 -B 1279 - B1360 -B 1361 B- 1338 - B 1548 - B 1549 - B 1552 - B 1582 - B 1583 -B 1632 - B 1700

D 201 - D 265 - D 268 - D 587

E 236 - E 238 - E 239 - E 253

(cartographie pièces jointes n°1 , 2, 3)

Ces parcelles qui se trouvent dans l'agglomération doivent être enlevées du classement des Espaces Stratégiques Agricoles.

Le Plan Local d'Urbanisme de la commune étant en cours d'élaboration il est important que la carte des Espaces Stratégiques Agricoles du PADDUC la concernant soit modifiée en tenant compte de la demande de retrait des différentes parcelles énumérées dans le présent courrier qui ne répondent aucunement aux critères de classement des ESA.

Veillez croire, Monsieur le Président, en l'assurance de ma considération distinguée.

Le Maire



Pascaline CASTELLANI



pieces no
01.

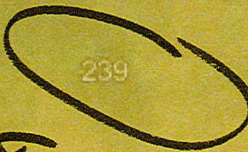
253

7

6



238



239

E 238
E 239
for cells
Constructes

5



file
no 2
B 1693
cust suite

330

1693

331

322

329

324

327

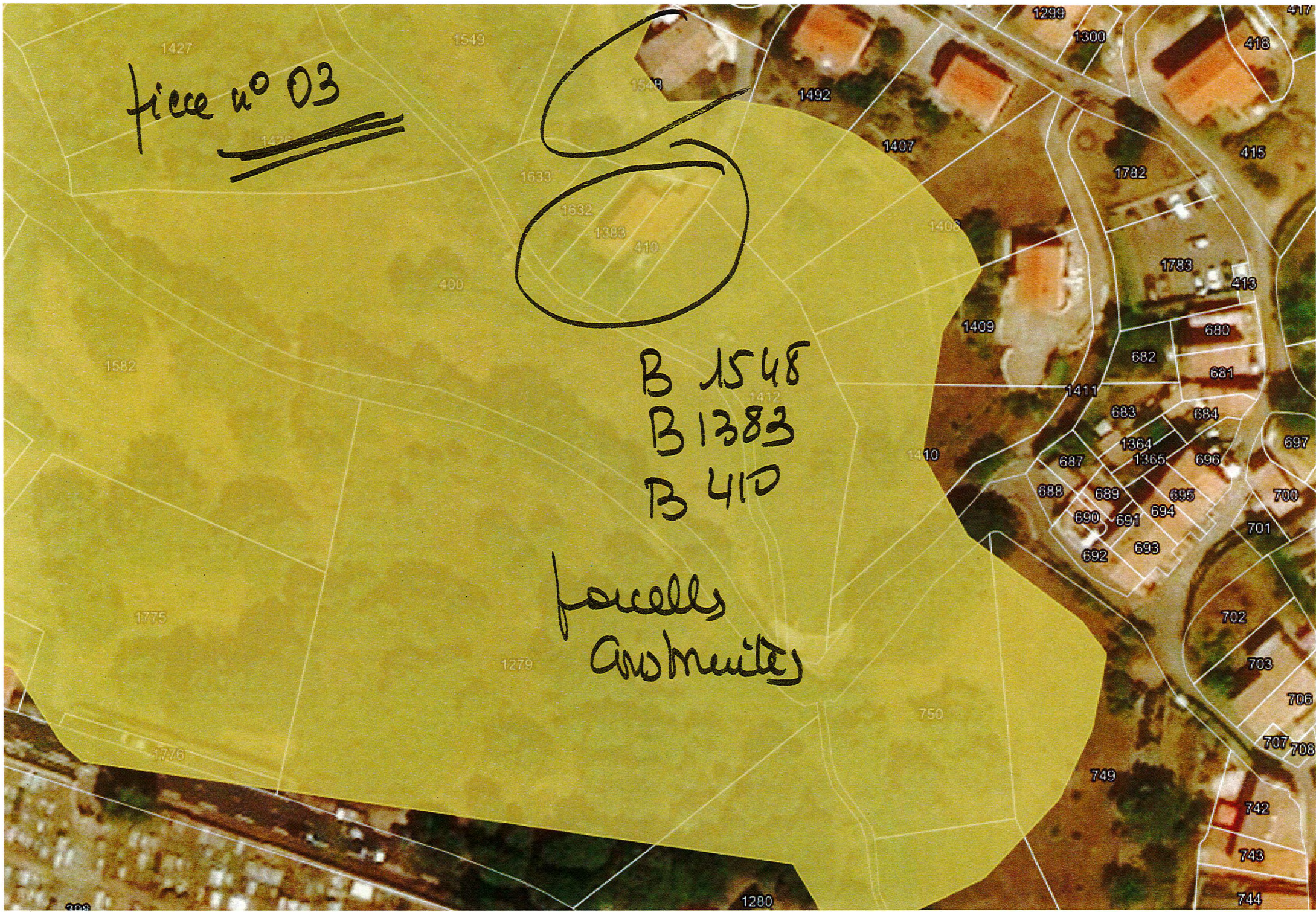
328

piece n° 03



B 1548
B 1383
B 410

parcelles
Anomites

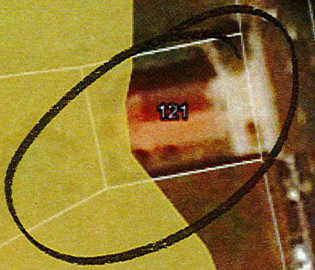




B 121
B 1733
B 246
B 250

Parcelle
Constructive

Hecce n°04



file n° 05

239

Secteur B

240

241

parcelles B 240 et 241
construites

15

1702

1704

1703

Légende

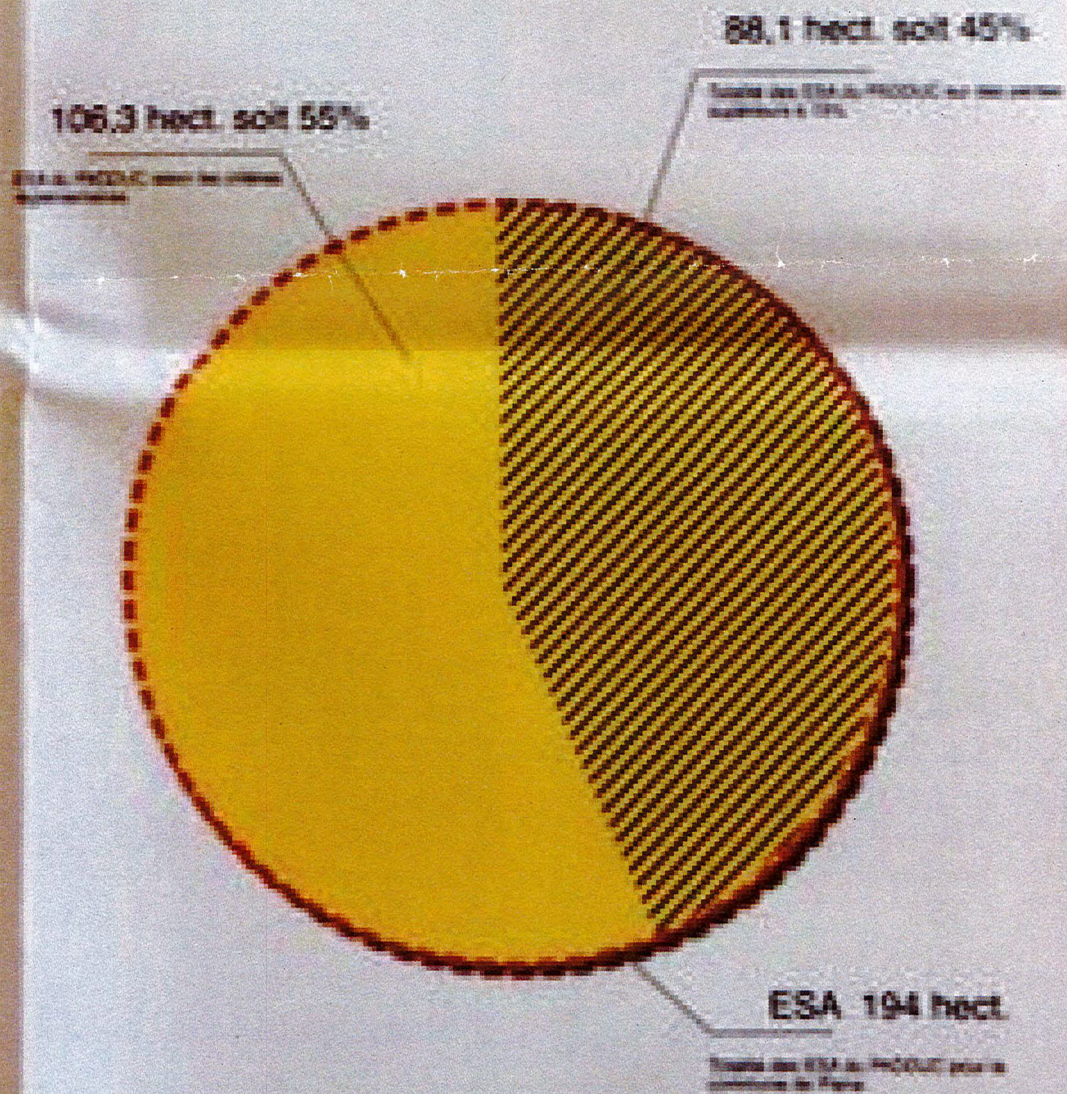
LES ESPACES STRATEGIQUES AGRICOLES

- ESA PADDUC contour
- ▨ ESA sur des pentes supérieurs à 15%
- ESA PADDUC approuvé 2015

TOPOGRAPHIE

- pentes supérieurs à 15%
- courbes niveaux 40m

Synthèse:



Les sources de données :

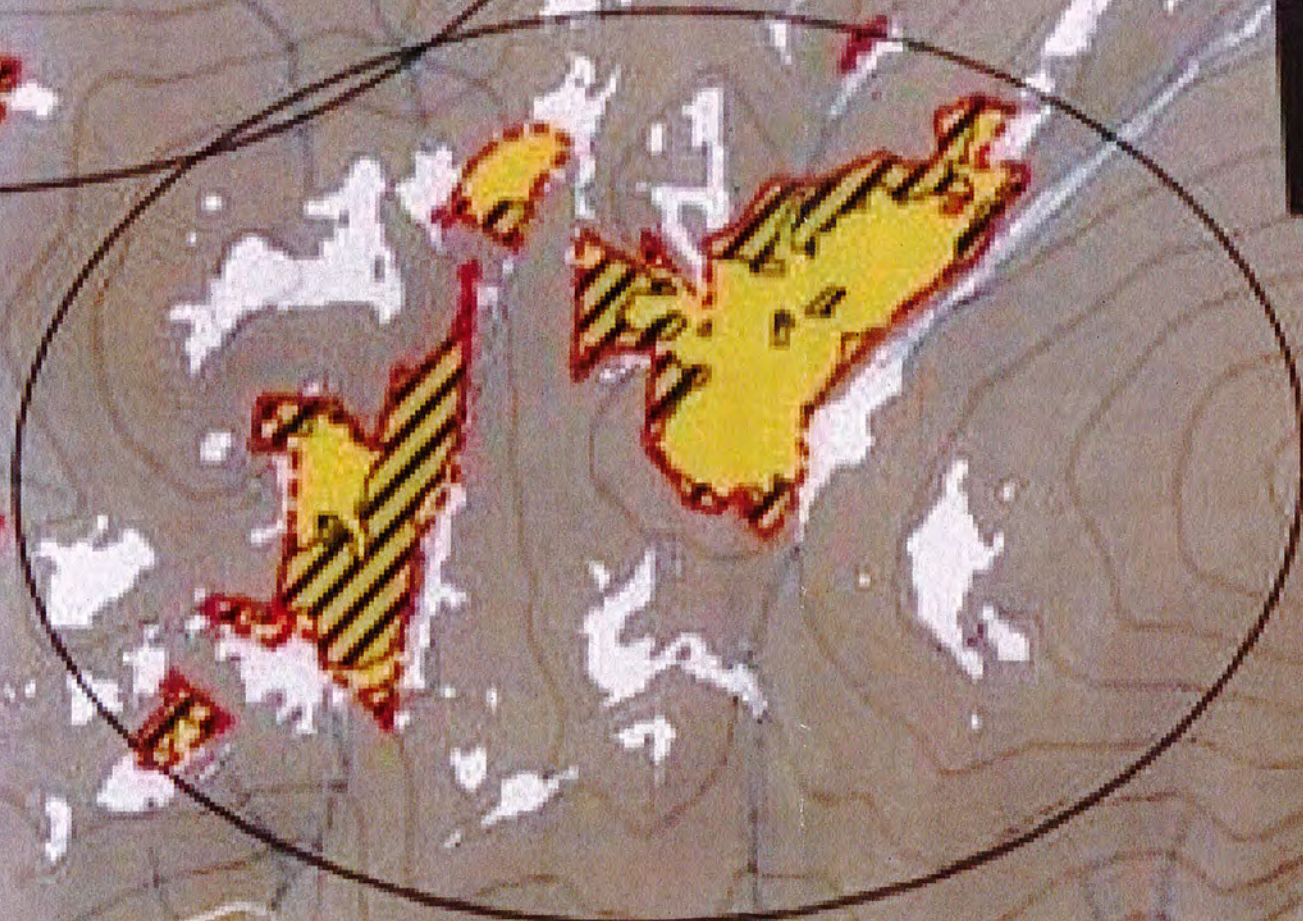
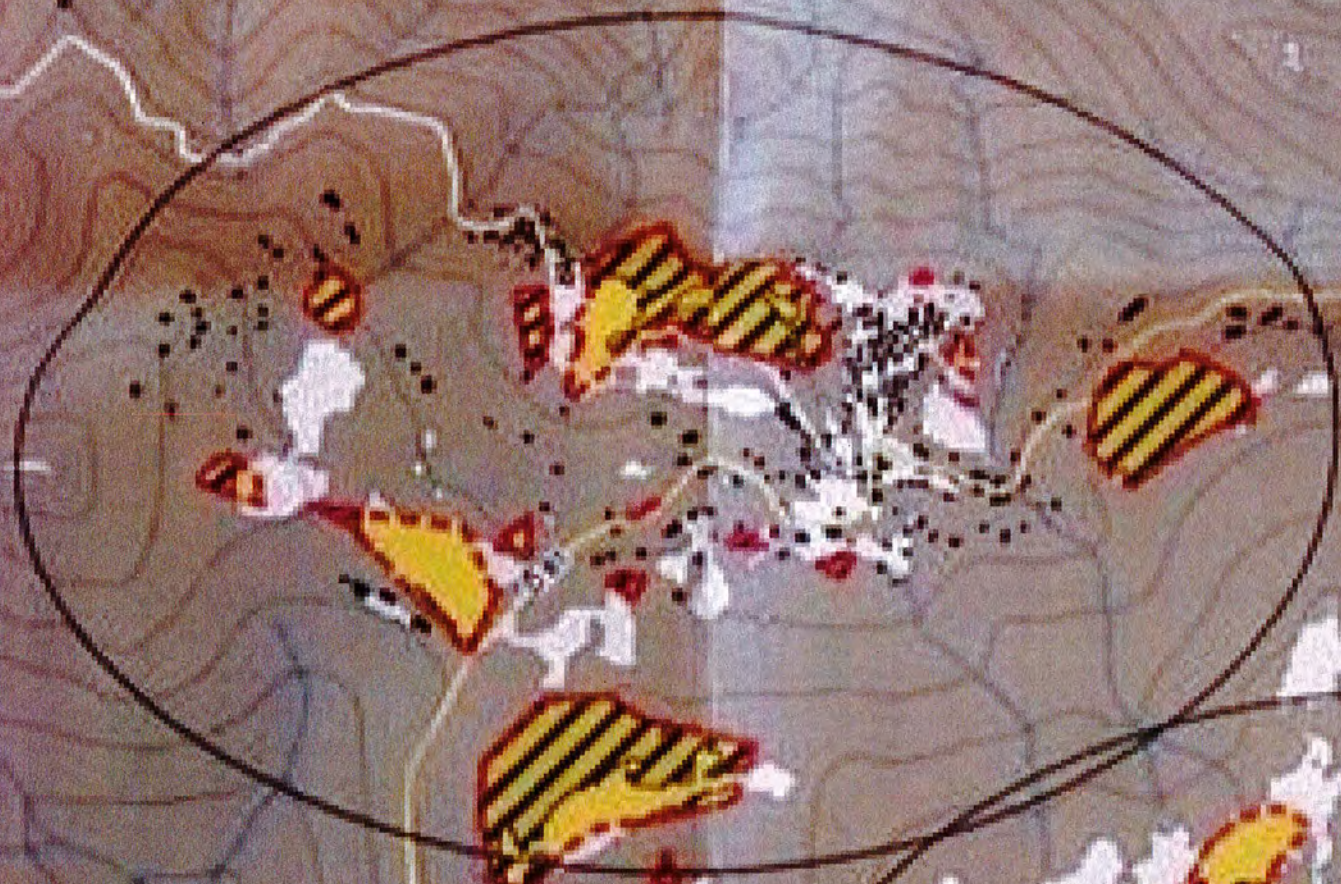
- ESA SIG AAUC
- MNT 10 IGN
- Projection 3942

Date : 2018-03-14



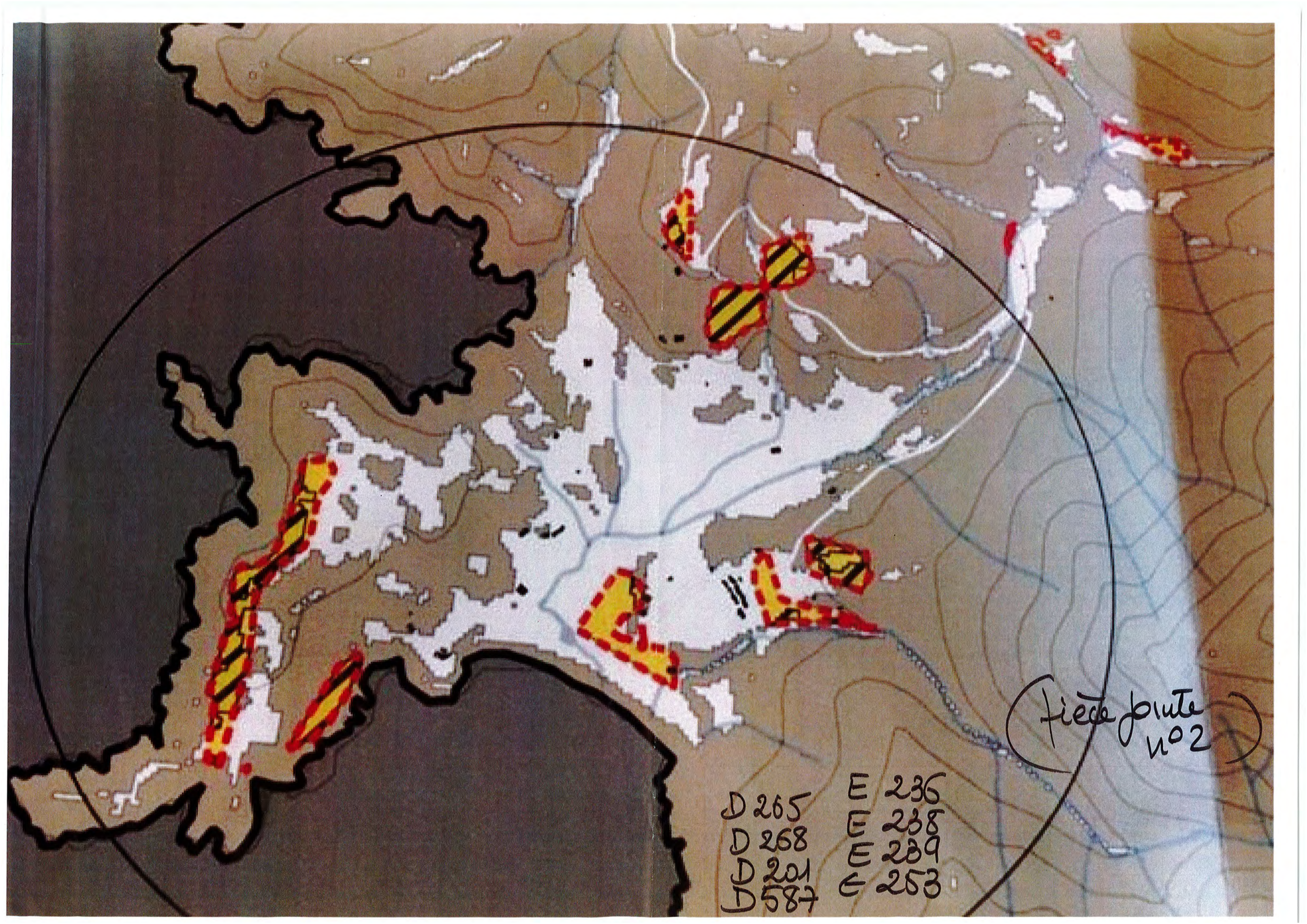
(pièce jointe n°1)

SECTEUR VILLAGE PIANA



SECTEUR MORDILAPA

(fiere jointe
n°3)



(fiche route
n°2)

- | | |
|-------|-------|
| D 265 | E 236 |
| D 268 | E 238 |
| D 201 | E 239 |
| D 587 | E 253 |