

DEPARTEMENT  
DE LA HAUTE-CORSE

Montegrosso, le 26 septembre 2019

Mairie  
DE MONTEGROSSO  
VILLAGES DE MONTEMAGGIORE  
LUNGHIGNANO ET CASSANO  
20214

☎ 04 95 62 72 78

E.mail :

[mairie.de.montegrosso@wanadoo.fr](mailto:mairie.de.montegrosso@wanadoo.fr)

Monsieur le Président du Conseil Exécutif

Hôtel de la Collectivité de Corse

22 Cours Grandval

BP 215

20 187 AJACCIO Cedex 1

COUVERT ARRIVÉ  
LE 08/10/19  
N° 19-885

à l'attention de Monsieur le Président de l'Agence de  
l'urbanisme et de l'énergie

Monsieur le Président,

Je fais suite à votre courrier du 10 juillet 2019 concernant le projet de modification n°1 du PADDUC visant à rétablir la carte des Espaces Stratégiques Agricoles.

Je vous informe que le Conseil Municipal de MONTEGROSSO a émis le souhait de procéder aux modifications suivantes :

Parcelles classées actuellement en Espaces Stratégiques Agricoles et pour lesquelles nous demandons le déclassement :

Section ZP n° 192 de 5 a 40 ca

ZP n° 193 de 7 a 30 ca

ZP n° 25 de 19 a 00 ca

ZP n° 168 de 16 a 60 ca

ZP n° 33 b de 40 a 60 ca

Ces parcelles sont situées dans un secteur partiellement urbanisé, ne représentant pas de grandes surfaces et ne sont pas desservies par un réseau d'eau brute.

Section ZI n° 40 pour 82a sur une superficie totale de 2h 43a 30ca

Parcelle située à proximité d'un secteur urbanisé et sur laquelle pourrait être prévu dans le cadre du futur PLU une zone intégrant notamment des logements sociaux.

La superficie totale à déclasser serait de 1 h 55 a 30 ca et la compensation pourrait se faire par le classement en Espaces Stratégiques Agricoles sur les parcelles de la section ZD n° 104, 112, 113 et 118 compte tenu de leur caractère cultivable et leur équipement par les infrastructures d'irrigation.

Vous trouverez en pièces jointes les différentes cartes se rapportant à cette opération.

Je vous remercie de toute l'attention que vous porterez à cette opération, et vous prie de croire, Monsieur le Président, en l'assurance de mes salutations distinguées.

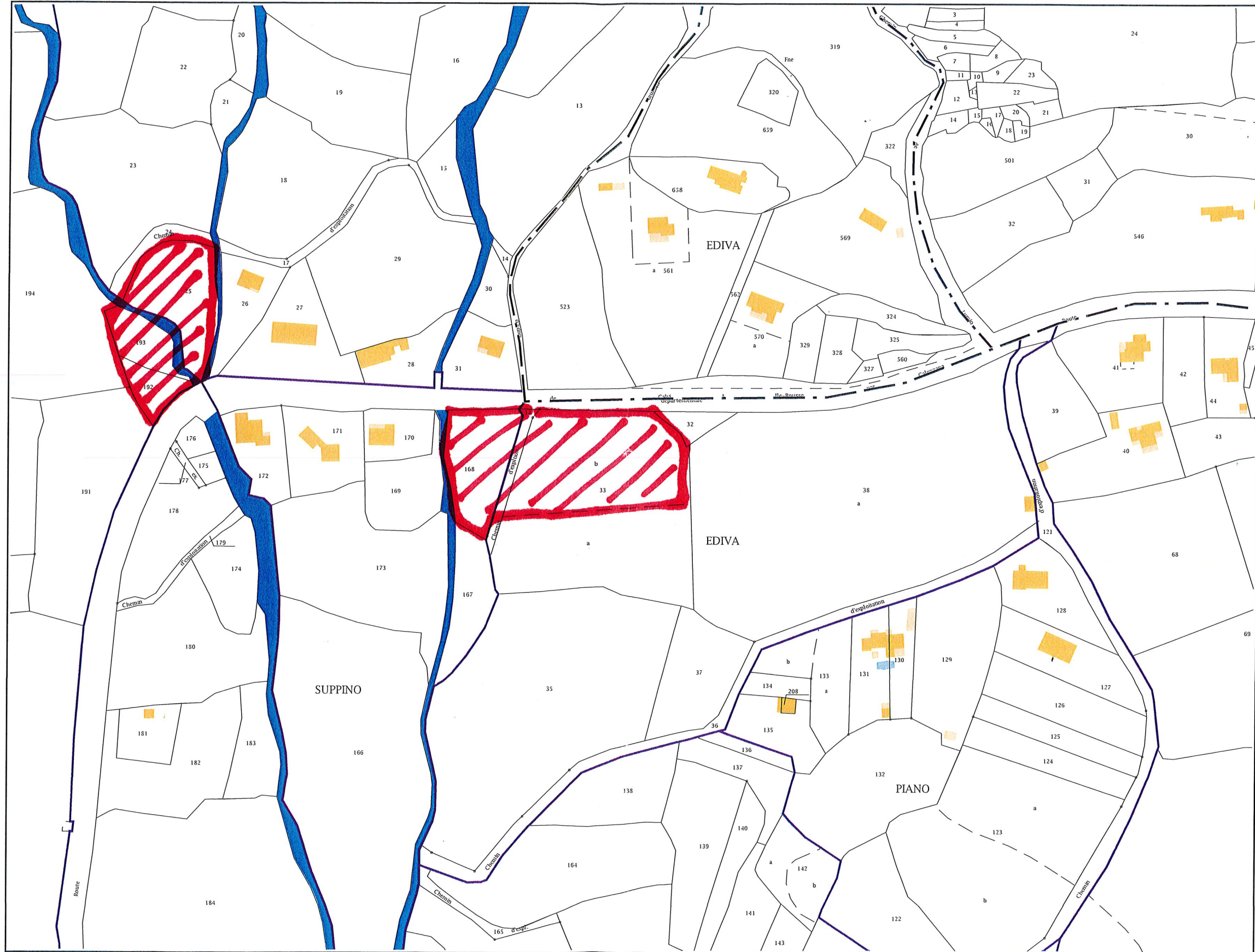


Le Maire,

Joseph EMMANUELLI



Parcelles pour lesquelles un déclassement est demandé.

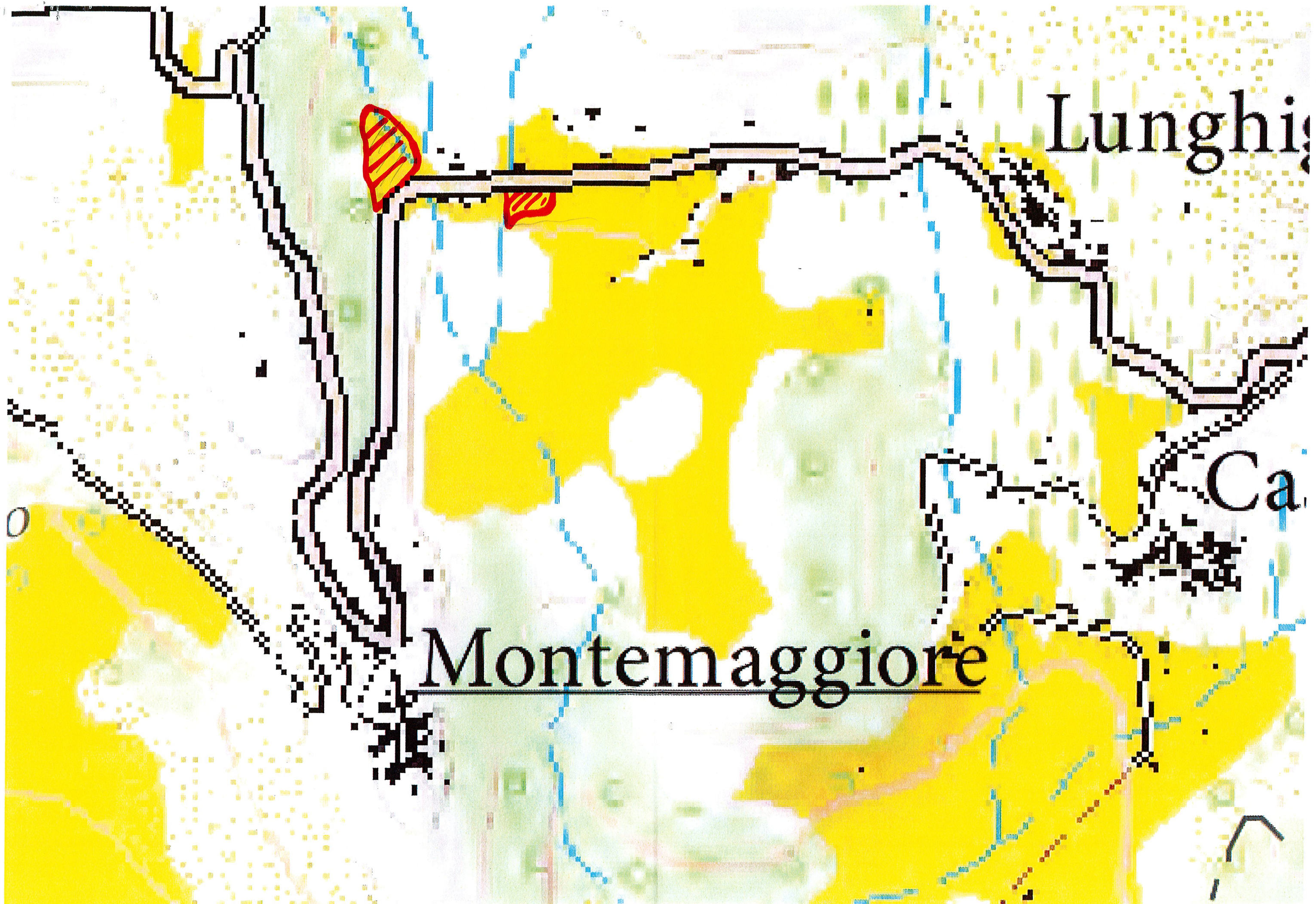


Service de la Documentation Nationale du Cadastre  
82, rue du Maréchal Lyautey - 78103 Saint-Germain-en-Laye Cedex  
SIRET 16000001400011









Lunghignano

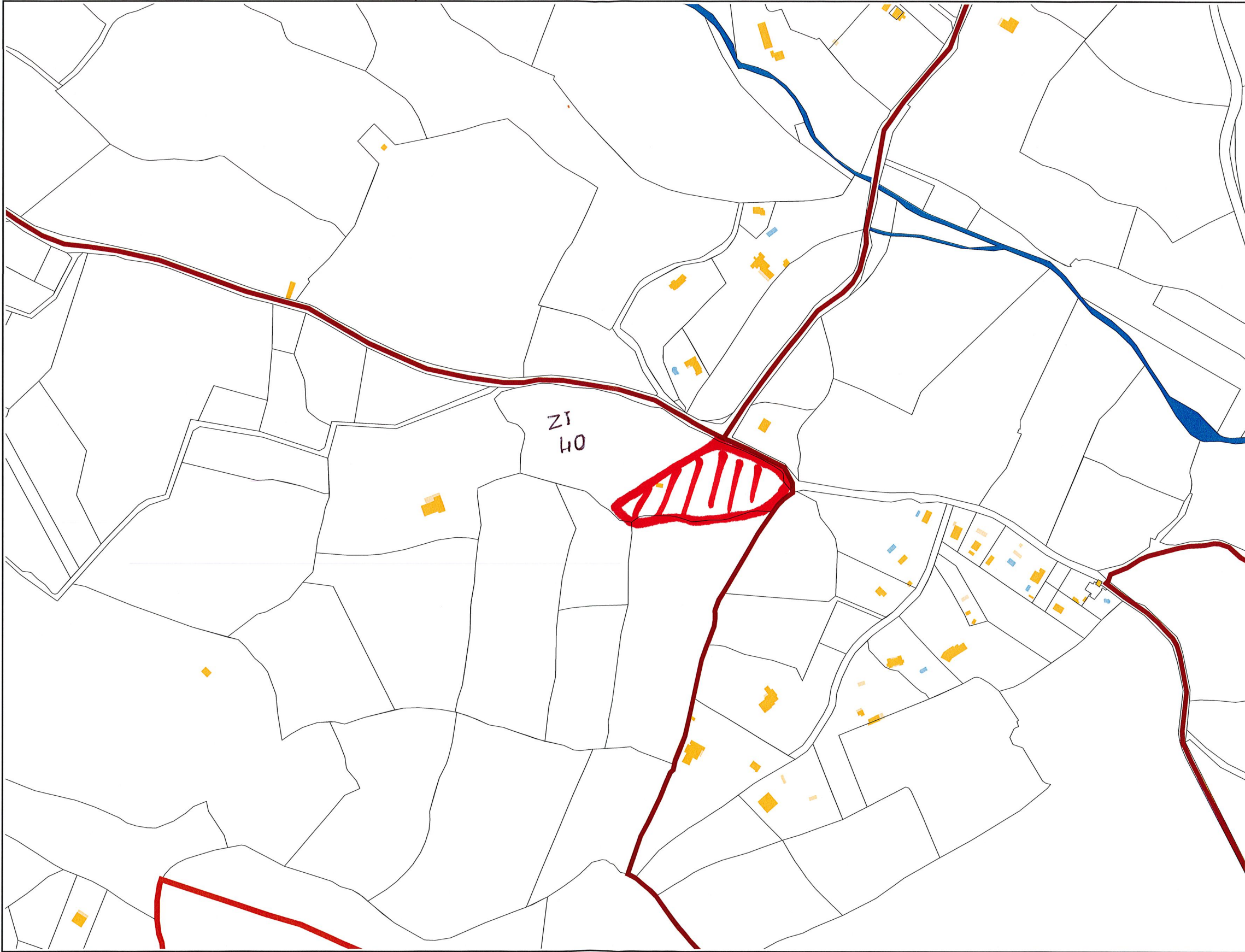
Montemaggiore

Ca...



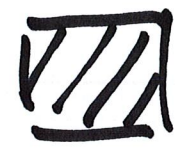


parcelles pour laquelle un déclassement est demandé.

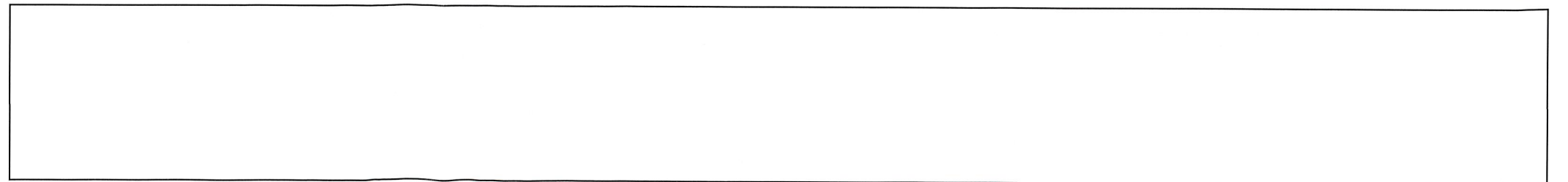


Service de la Documentation Nationale du Cadastre  
82, rue du Maréchal Lyautey - 78103 Saint-Germain-en-Laye Cedex  
SIRET 1600001400011

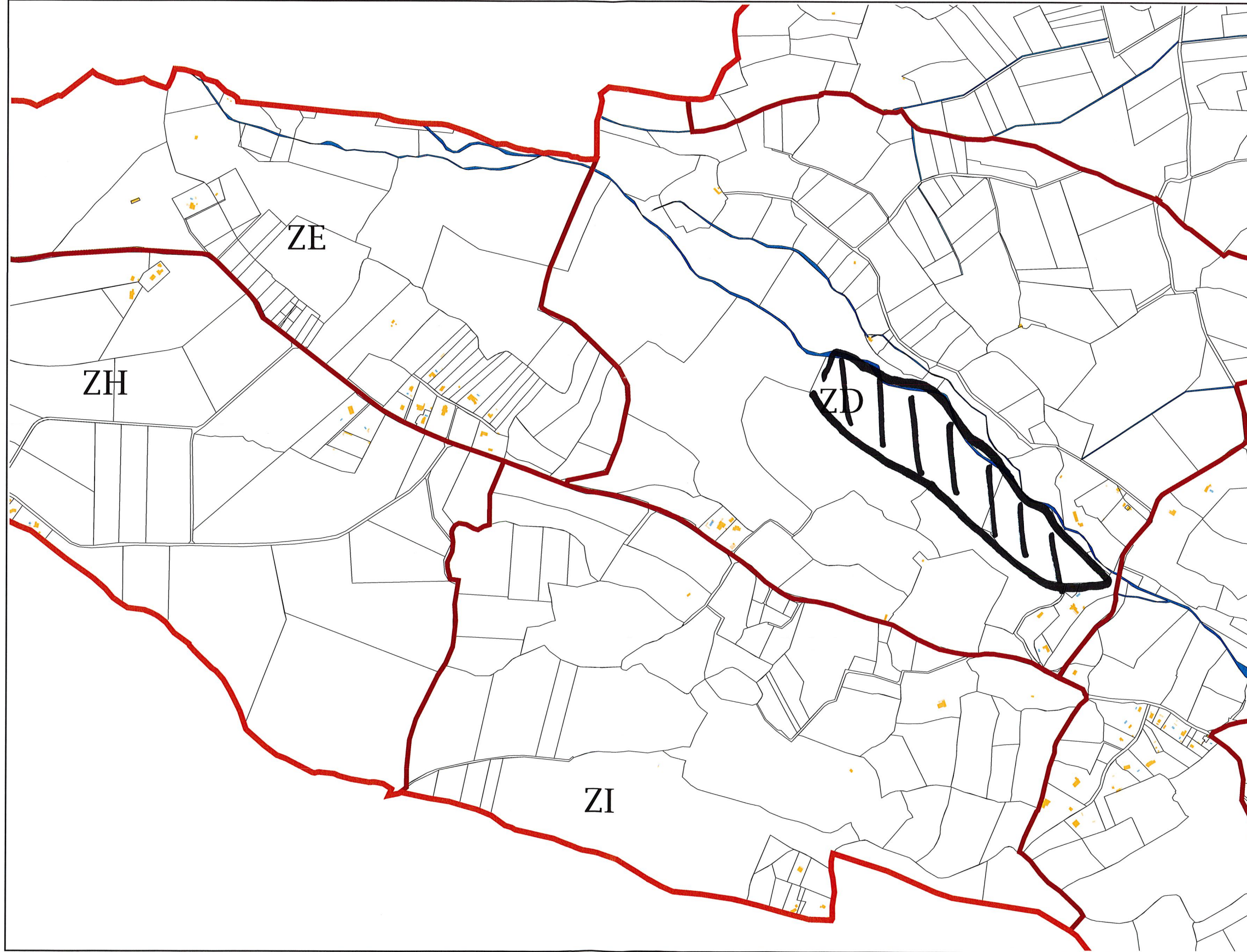




parcelles proposées pour effectuer la Compensation







Service de la Documentation Nationale du Cadastre  
82, rue du Maréchal Lyautey - 78103 Saint-Germain-en-Laye Cedex  
SIRET 1600001400011

©2017 Ministère de l'Action et des Comptes publics

Impression non normalisée du plan cadastral



