

RECOMMANDE avec AR n° : 1A16607442280

Ghisoni le, 20/07/2019
Ghisoni u,

COURRIER ARRIVÉE
LE 30/07/2019
N° 19-640

COLLECTIVITE DE CORSE

Vos réf : JB/AM/19.798
E vostre Riferenze :

Monsieur Jean BIANCUCCI
Conseiller Exécutif en charge
du PADDUC
22 cours Grandval - BP 215
20 187 AJACCIO Cedex 1

Nos réf:
E nostre Riferenze :
Objet / Oggettu : Avis sur les Espaces Stratégiques
Agricoles

Monsieur le Conseiller Exécutif,

En réponse à votre courrier du 10 juillet concernant le sujet en objet je vous prie de trouver ci-joint un dossier de présentation des ESA élaboré en collaboration avec la chambre d'agriculture de la Haute-Corse

Comme je vous l'ai déjà indiqué, certains ESA initialement repérés sur la commune de Ghisoni doivent être modifiés et nous avons de nouvelles zones à proposer pour respecter les 63 Ha de notre quota communal. Je vous prie donc de trouver nos propositions sur la dernière page du document.

Je vous indique par ailleurs que les châtaigneraies qui entourent le village devraient être considérées comme des ESA, même si les critères de pente ne sont pas respectés (comme dans d'autres zones qui elles sont validées ...).

Je suis bien sûr à votre disposition pour plus de détails et dans l'attente, je vous prie de croire Monsieur le Président ; à mes respectueux sentiments.

Le Maire
Don-Marc ALBERTINI



PJ: DOSSIER

LE CONSEILLER EXECUTIF
EN CHARGE DE L'AMENAGEMENT
DU TERRITOIRE

63 ha.

Reçu LR+AR
le 15/7/19

Réf. : JB/AM/19.798

Aiacciu, u 10 di lugliu di u 2019

Monsieur le Maire,

Par délibération n°ARR 19/364 CE en date du 2 juillet 2019, le Conseil Exécutif de Corse a arrêté le projet de modification n°1 du Plan d'Aménagement et de Développement DURable de la Corse (PADDUC) visant à rétablir la carte des Espaces Stratégiques Agricoles (ESA).

Ce projet fait suite à une première phase de consultation des communes et des Etablissements Publics de Coopération Intercommunale (EPCI), couplée à un travail géomatique, ayant permis de mettre à jour l'artificialisation intervenue sur les ESA depuis l'approbation du PADDUC. Les résultats de cette première phase ont été présentés et discutés au sein d'un Comité de Pilotage spécifique et de la Chambre des Territoires élargie à tous les EPCI et Pôles d'Equilibre Territorial et Rural (PETR) le 1er juillet dernier, conformément à la délibération de l'Assemblée de Corse n°18/262 AC en date du 26 juillet 2018.

En tant que personne publique associée à la procédure de modification au titre des articles L. 4424-14 et L. 4424-13 du code général des collectivités territoriales, j'ai l'honneur de solliciter votre avis sur ce projet.

J'attire votre attention sur le fait que votre avis sera réputé favorable s'il n'est pas intervenu dans un délai de trois mois, conformément à l'article L. 4424-14 du code sus-cité.

Suite à cette période de trois mois, le projet de modification, comprenant votre avis, sera soumis à enquête publique. Enfin, le projet éventuellement amendé sera proposé à l'Assemblée de Corse pour approbation.

Le dossier de modification est téléchargeable via le lien suivant :

www.aue.corsica/downloads

Login: PADDUC

Mot de passe : AUEDOC

En cas d'impossibilité de téléchargement de ce dossier, je vous saurais gré de bien vouloir nous adresser une demande à l'adresse électronique : aue@ct-corse.fr.

Monsieur le Maire de GHISONI

Mairie

20227 GHISONI

.../...

Je vous rappelle que les cartes n°9 des ESA ne sont opposables qu'à l'échelle du 1/50000^e et que la carte n°1 de Destination Générale des Différentes Parties du Territoire n'est opposable qu'à l'échelle du 1/100000^e. Aussi, les fichiers numériques correspondant à ces cartes doivent être visualisés à un zoom maximal de 100%.

Dans l'attente, je vous prie de croire, Monsieur le Maire, en l'assurance de mes salutations les meilleures.

Pour le Président du Conseil Exécutif et par délégation,
Le Conseiller Exécutif en charge de l'aménagement du territoire,
Président de l'AUE,

Jean BIANCUCCI



Proposition et caractérisation des

Espaces Stratégiques Agricoles



Commune de GHISONI

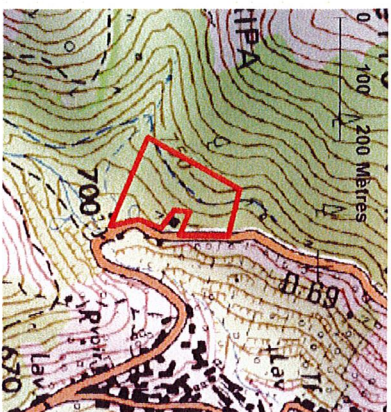
Juillet – Octobre 2018

Méthodologie employée

- **Analyse cartographique**
 - SODETEG : agricole actuel, parcours sur pente <15% ;
 - Vue aérienne : ouvertures, pare-feu, etc.
- **Étude de terrain :**
 - Observation de la végétation, des activités anthropiques, des moyens d'accès, de la présence d'eau, etc. ;
 - Confirmation ou infirmation des périmètres identifiés ;
 - Identification de nouveaux périmètres.
- **Synthèse :**
 - Analyse cartographique des périmètres validés et nouvellement identifiés (comparaison photos historiques, vérification de la pente, etc.) ;
 - Rédaction d'un livret descriptif de chaque périmètre identifié ;
 - Carte de synthèse et tableau de synthèse.

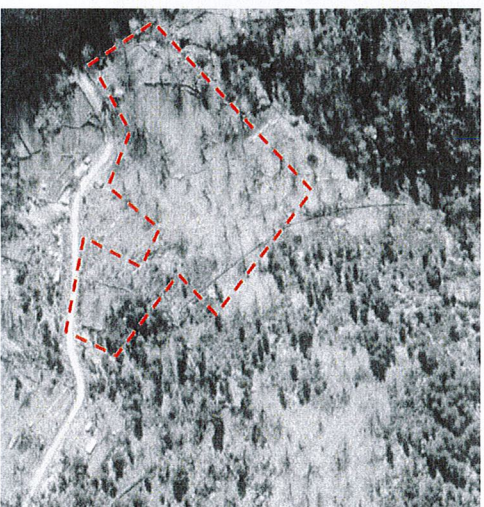
PÉRIMÈTRE 1 – TERRASSES EN FRICHE

Localisation :



Photos historiques :

1951



2002



Photos actuelles (juillet 2018)



Description

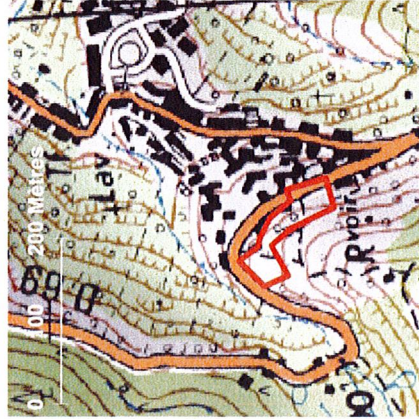
- SODETEG :
- BD FORET :
- TERRAIN :
 - Terrasses, murets pour certains encore en état, d'autres effondrés
 - Végétation arbustive principalement : ronces, arbusier
 - Végétation herbacée présente
 - Végétation arborée : châtaigniers, quelques fruitiers (poiriers)
 - Présence de clôtures abimées du côté de la maison
 - Irrigation possible : présence d'un tuyau noir

Avis

- Critère pente : est-ce que les terrasses sont comprises ?
- Potentialités agricoles : parc pour élevage, vergers ou activités maraîchères

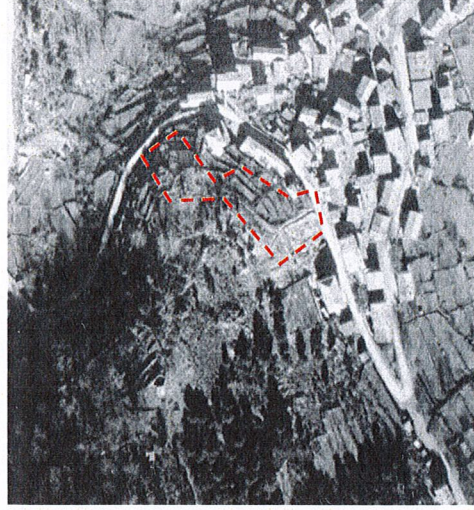
PÉRIMÈTRE 2 – TERRASSES OCCUPEES PAR DES PARTICULIERS

Localisation :



Photos historiques :

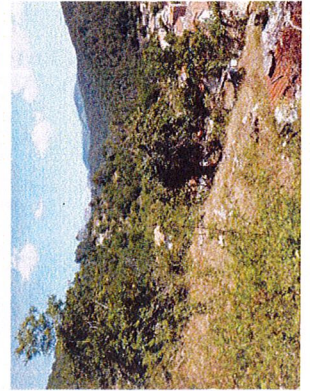
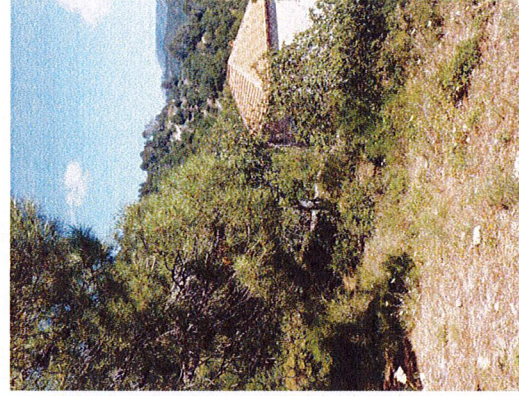
1951



2002



Photos actuelles (juillet 2018) :



Description

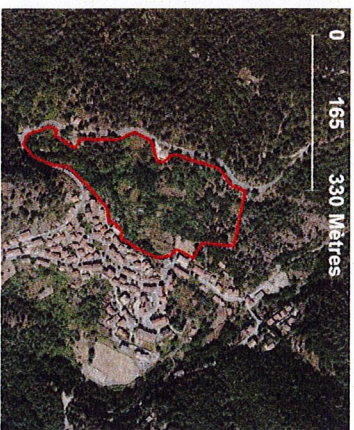
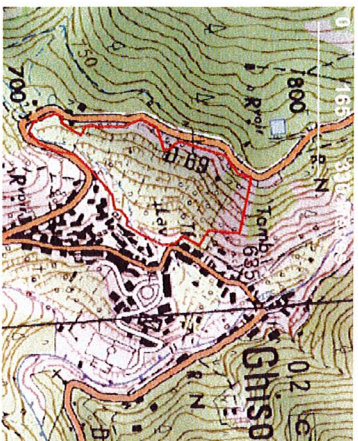
- SODETEG : Agricole actuel (jardins)
- BD Foret 2015 : forêt fermée mixte
- TERRAIN :
 - Entre les pins et les maisons : terrasses étroites, pente importante, certaines sont cultivées par des particuliers
 - Beaucoup de pins maritimes sur la partie haute : anciens jardins recouverts par le PM

Avis :

- Critère pente : est-ce que les terrasses sont comprises ?
- Potentialités agricoles :
 - Petit périmètre et contraintes topographiques assez fortes
 - Jardins, vergers pour particuliers

PÉRIMÈTRE 3 – TERRASSES EN FRICHE

Localisation :



Photos historiques :

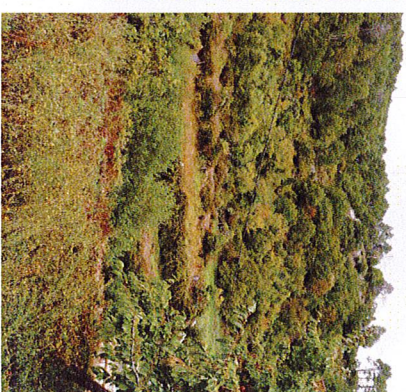
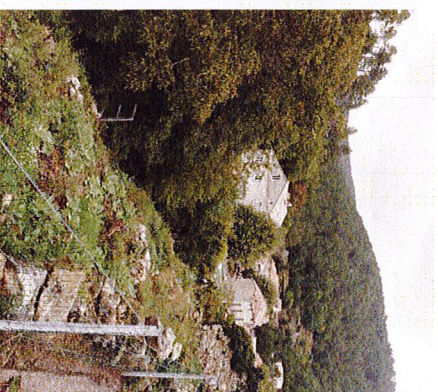
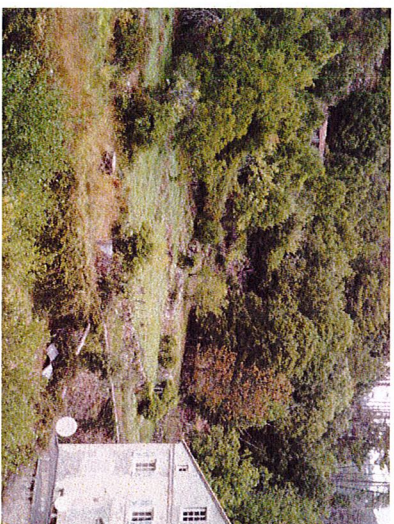
1951



2002



Photos actuelles (septembre 2018) :



Description :

- SODETEG : Jardins
- BD Foret 2015 : forêt fermée de feuillus
- Terrain :
 - accès par le haut impossible, jardins de particuliers
 - par le bas, les terrasses sont entretenues sur une partie, la plus proche du village, et s'emmaquisent en montant.

Avis :

- Critère pente : est-ce que les terrasses sont comprises ?
- Potentialités agricoles :
 - Jardins, vergers pour particulier
 - Parcs pour élevage

PÉRIMÈTRE 4 – TERRASSES EXPLOITÉES

Localisation :



Photos historiques :

1951



2002



Photos actuelles (juillet 2018) :



Description :

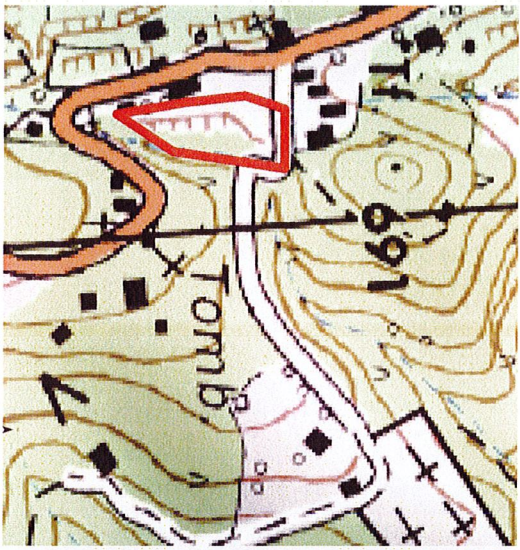
- SODETEG :
- BD FORET 2015 : Forêt ouverte de feuillus
- TERRAIN : Anciennes terrasses, certaines encore cultivées, bien conservées dans l'ensemble

Avis :

- Critère pente : est-ce que les terrasses sont comprises ?
- Potentialités agricoles : Jardins, Arbres fruitiers, élevage (parc)

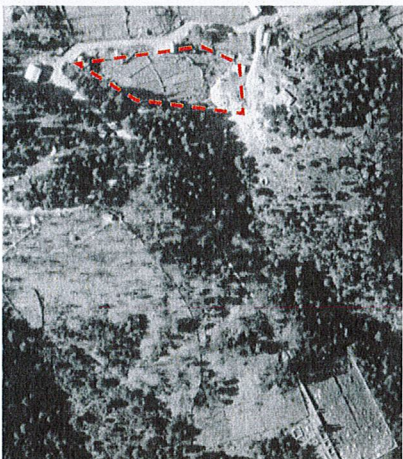
PÉRIMÈTRE 5 : POTAGER ET FRICHES

Localisation :



Photos historiques :

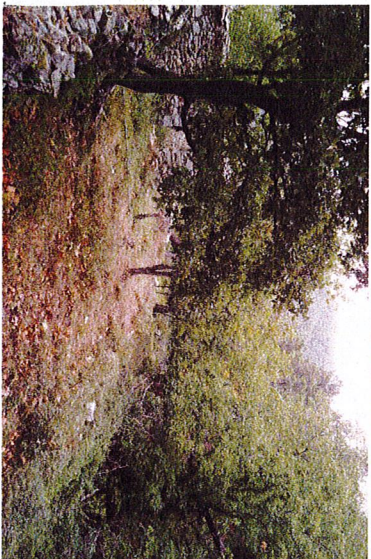
1951



2002



Photos actuelles (octobre 2018) :



Description :

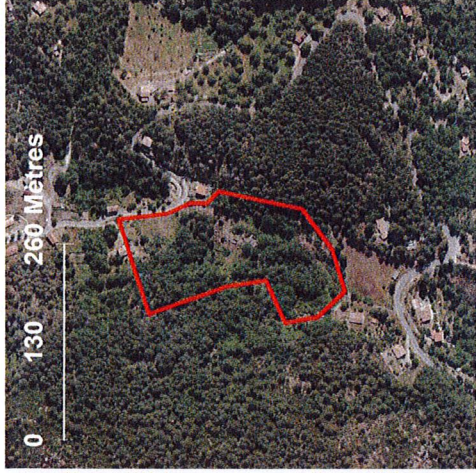
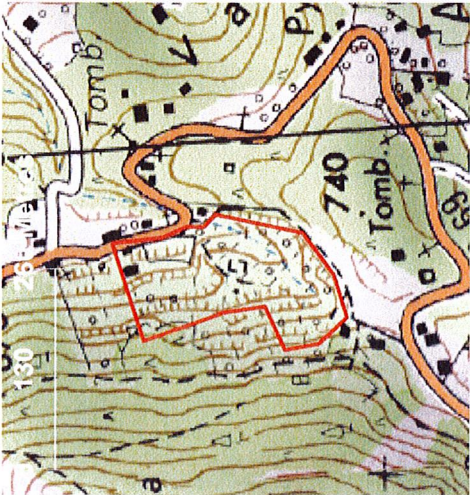
- SODETEG : Forêt assez claire
- BF FORET :
- TERRAIN : espace plat ouvert, une partie est exploitée par un particulier pour y faire un potager, une partie est embroussaillées et une partie et relativement entretenue.

Avis :

- Critère pente ok
- Potentialités agricoles :
 - Maraîchage et vergers
 - Parc pour l'élevage

PÉRIMÈTRE 6 – ANCIENS JARDINS EN FRICHE

Localisation :



Photos historiques :

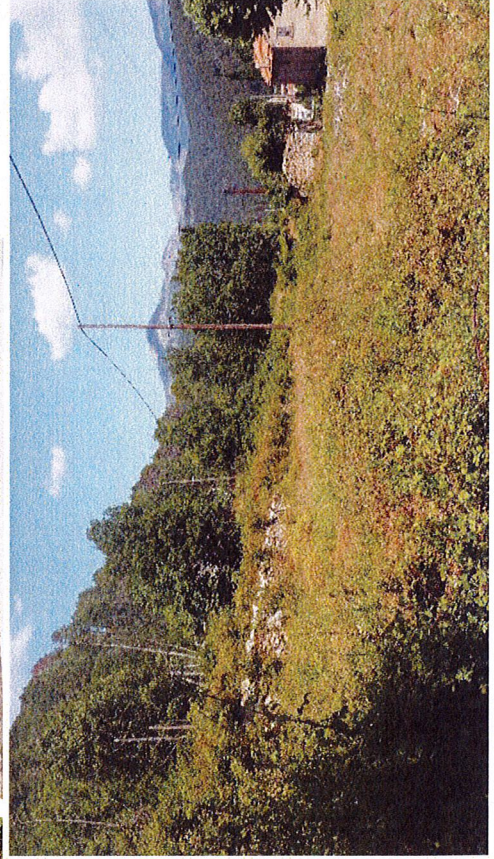
1951



2006



Photos actuelles (juillet 2018) :



Description :

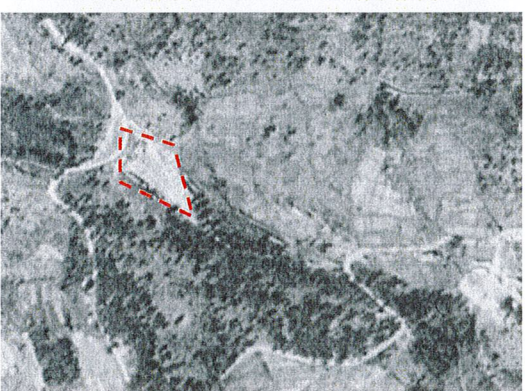
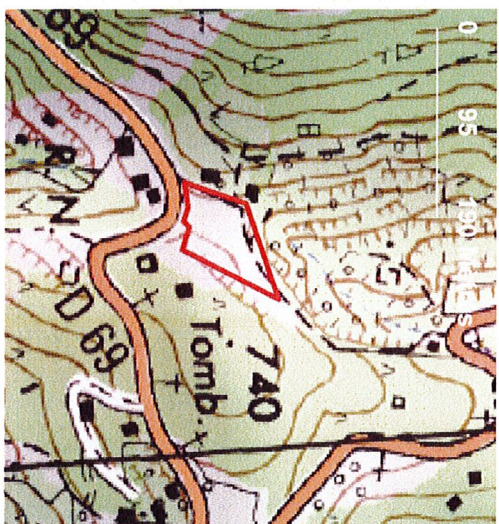
- SODETEG : Jardins
- BD FORET : Forêt fermée
- TERRAIN :
 - Terrasses entretenues près de la route
 - En s'enfonçant, espace plat, présence d'une ancienne cabane en pierre

Avis :

- Critère pente : est-ce que les terrasses sont comprises ?
- Potentialités :
 - maraichage sur l'espace de terrasses,
 - élevage sur l'autre périmètre, pourrait faire l'objet d'une mise en valeur

PÉRIMÈTRE 7 – PRÉ FAUCHÉ

Localisation :



Photos historiques :

1951

2006

Photo actuelle (juillet 2018) :



Description :

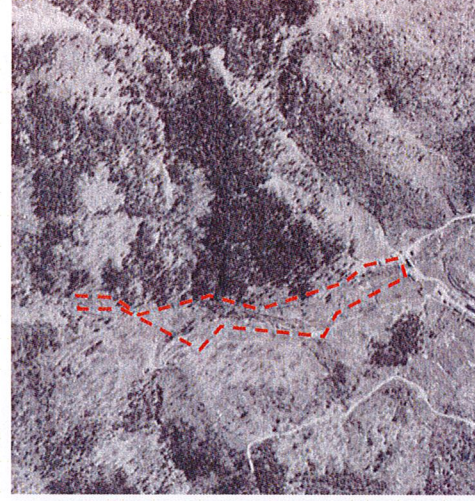
- SODETEG : Parcours non boisés P2
- BD FORET : /
- TERRAIN : Pré fauché et clôturé

Avis :

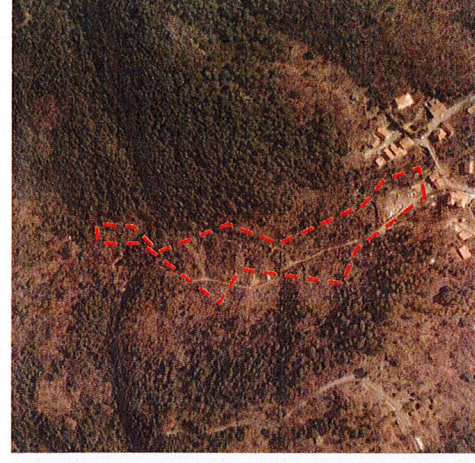
- Critère pente ok
- Potentialités agricole : prairie

PÉRIMÈTRE 8 : ANCIENS JARDINS

Localisation :



2006



Photos historiques :

1951

Photos actuelles (juillet 2018) :



Description :

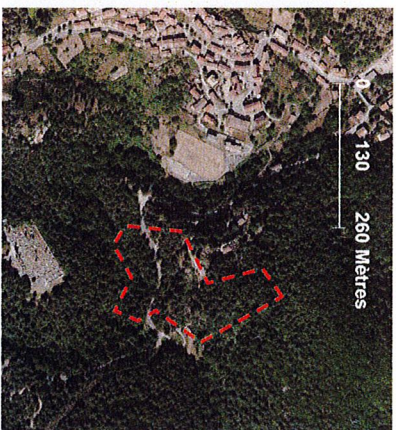
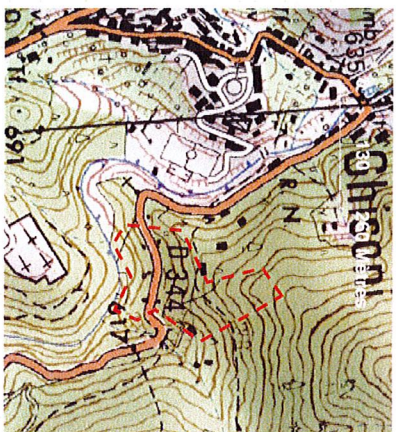
- SODETEG : Jardins et parcours boisés PB2
- BD FORET : Forêt fermée
- TERRAIN :
 - Le plus au sud du périmètre, entre le ruisseau et la piste, élevage de chiens, parcours abandonnés, embroussaillés mais reste de murets, cabanes en pierre, etc.
 - Le long de la piste en remontant vers le nord, terrains plats, à proximité du ruisseau, présence de potagers

Avis :

- Critère pente ok
- Potentialités : maraichage, arbres fruitiers, élevage

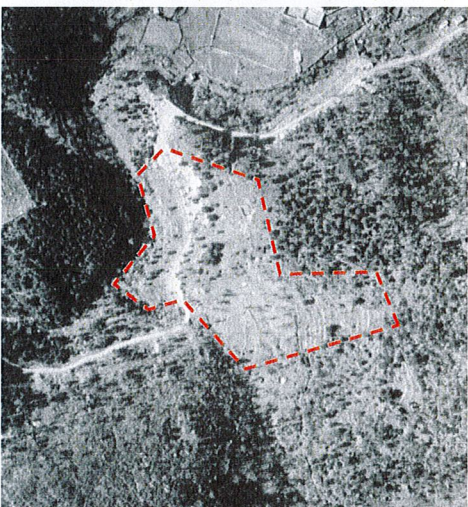
PÉRIMÈTRE 9 : ANCIENNES TERRASSES

Localisation :



Photos historiques :

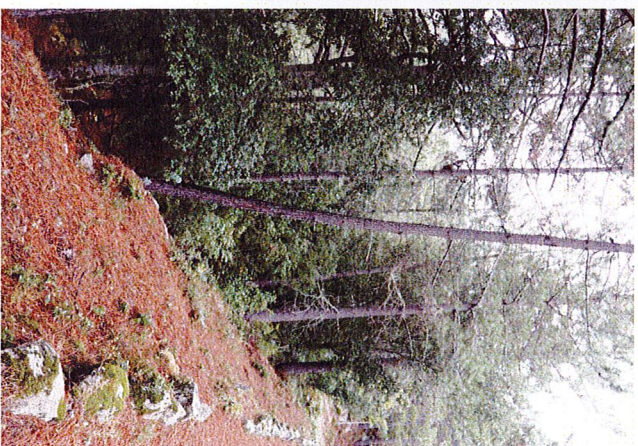
1958



2007



Photos actuelles (octobre 2018) :



Description :

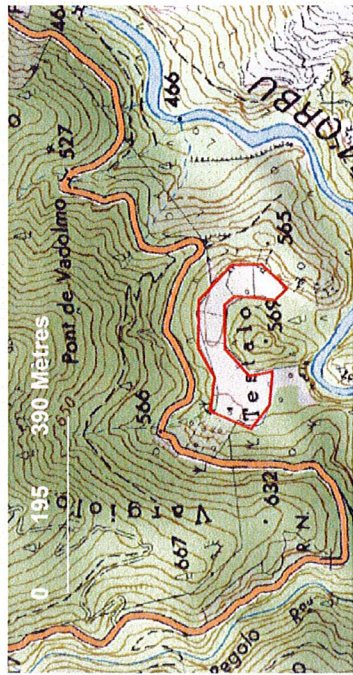
- SODETEG : agricole actuel, anciennes terrasses
- BD FORET 2015 : Forêt fermée mixte
- Observations de terrain : recouvrement forestier important, pins maritimes, plus de traces de terrasses

Avis :

- Critère pente : non
- Potentialités agricoles : non

PÉRIMÈTRE 10 : ESPACE DE PARCOURS

Localisation :

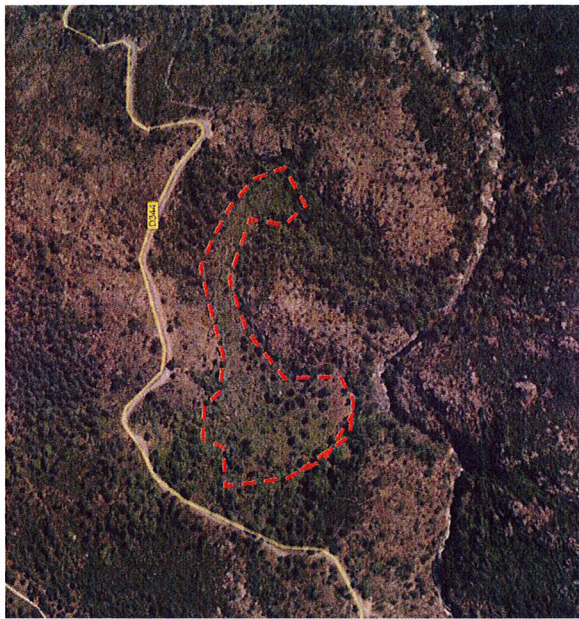


Photos historiques :

1976



2007



Description :

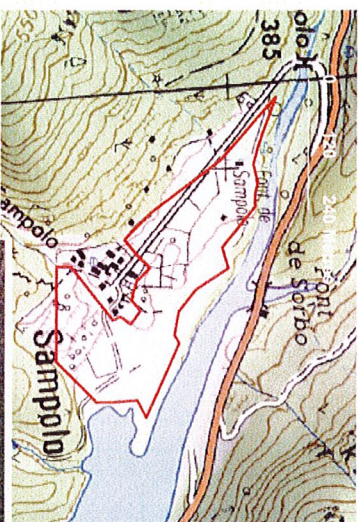
- SODETEG : parcours améliorable P2
- BD FORET 2015 : Forêt fermée mixte
- Observations de terrain : accès compliqué, dénivelé important entre la route et le replat

Avis :

- Critère pente : ok sur une partie
- Potentialités :
 - Accès difficile, mise en valeur difficile
 - Élevage

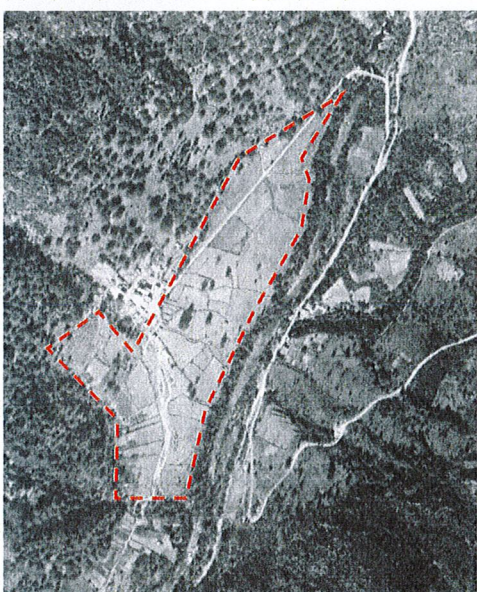
PÉRIMÈTRE 11 – PRAIRIES

Localisation :



Photos historiques :

1960



2007

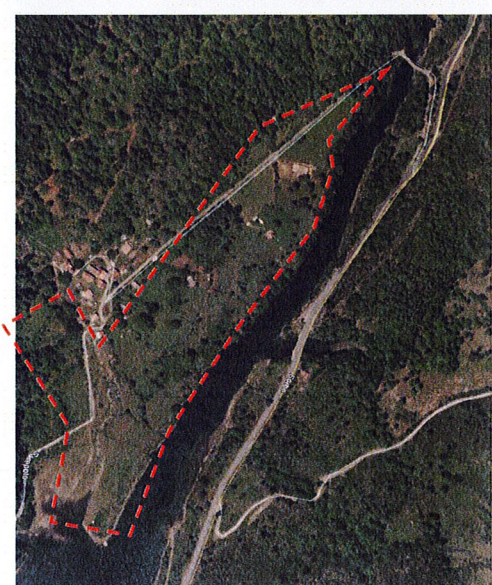


Photo actuelle (juillet 2018) :



Description :

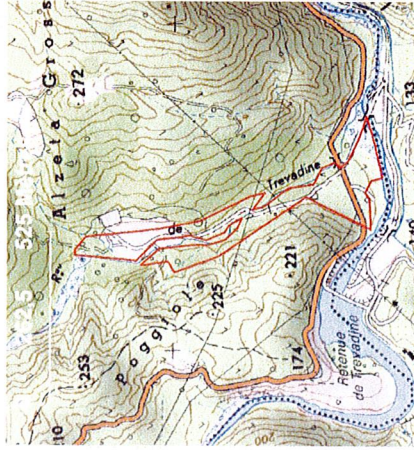
- SODETEG : Parcours non boisés P1
- BD FORET : /
- TERRAIN :
 - Prairies exploitées (non déclarées au RPG mais clôturées et entretenues)
 - Terrains plats, accès direct à l'eau, sol profond

Avis :

- Critère pente ok
- Potentialités :
 - Risque d'immersion si fortes crues
 - Prairies cultivées, parc pour élevage, maraîchage, vergers, etc.

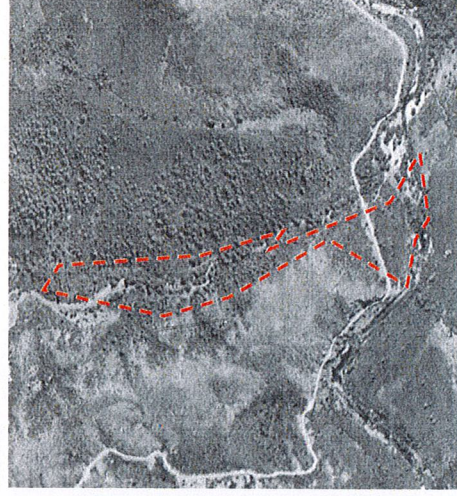
PÉRIMÈTRE 12 : ESPACE DE PARCOURS

Localisation :



Photos historiques :

1951



2007



Photos actuelles (juillet 2018) :



Description :

- SODETEG : parcours améliorable P2
- BD FORET 2015 : Forêt fermée mixte
- Observations de terrain : maquis bas, végétation arbustive dominante (ronces, cistes, genévriers, etc.), quelques arbres (pins)

Avis :

- Critère pente ok
- Potentialités : parcours

PÉRIMÈTRE 13 : ESPACES DE PARCOURS

Localisation :

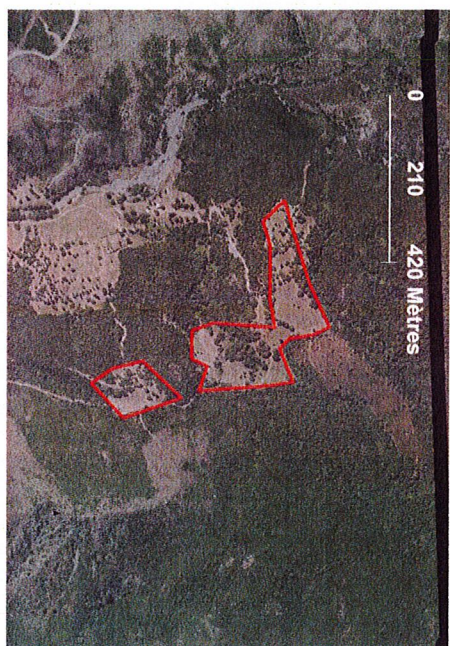
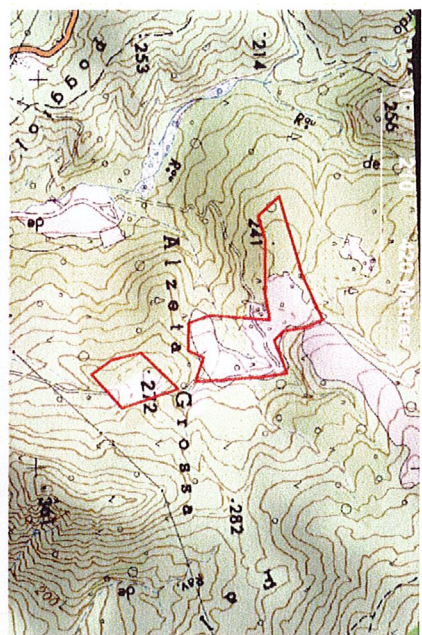
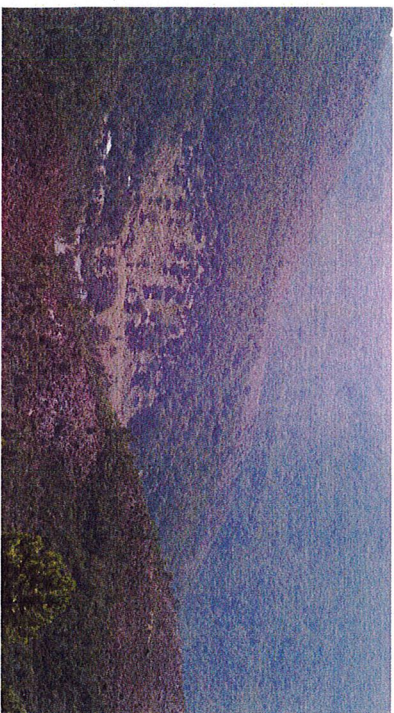
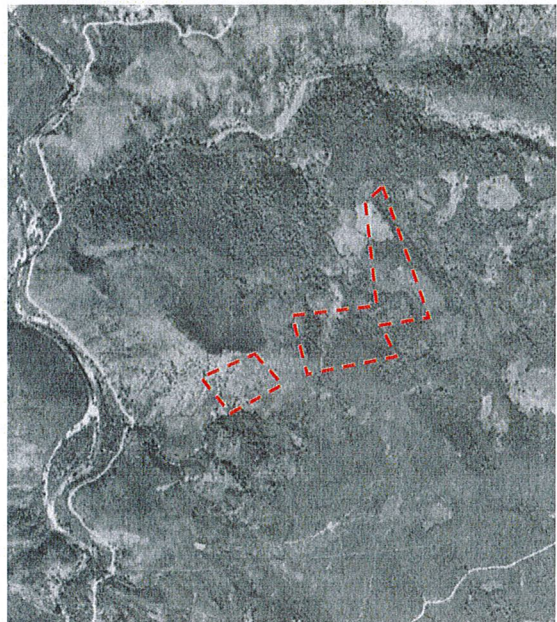


Photo actuelle (juillet 2018) :



Photos historiques :

1951



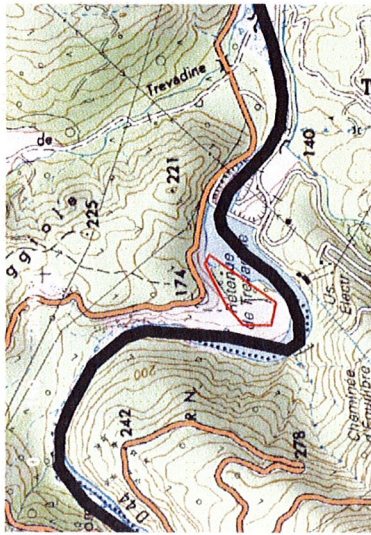
2007



<p>Description :</p> <ul style="list-style-type: none">- SODETEG : parcours améliorable P2- BD FORET 2015 : Forêt fermée mixte- Observations de terrain : / <p>Avis :</p> <ul style="list-style-type: none">- Critère pente ok- Potentialités : élevage
--

PÉRIMÈTRE 14 : ANCIENS VERGERS

Localisation :

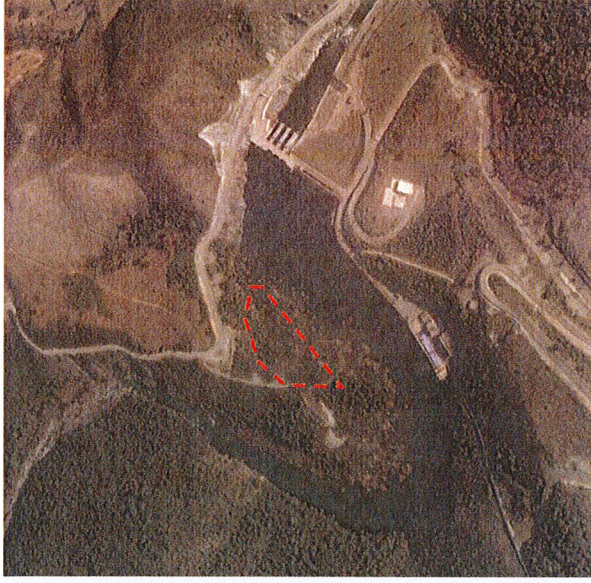


Photos historiques :

1951



2007



Description :

- SODETEG : Vergers
- BD FORET 2015 : Forêt fermée de feuillus
- Observations de terrain : espace aujourd'hui emmaquisé (cistes, bruyère, pin maritime, etc.)

Avis :

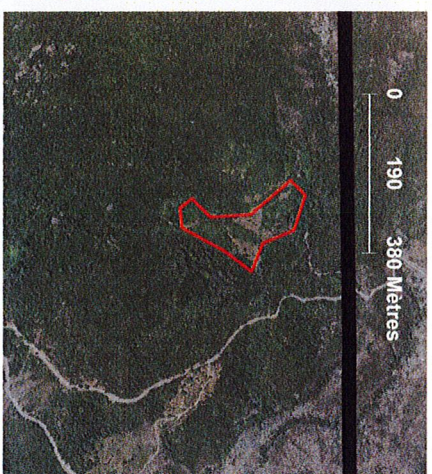
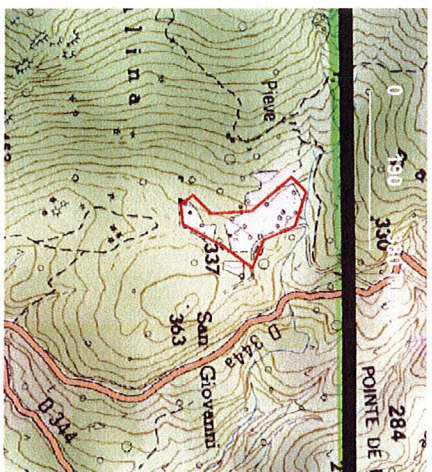
- Critère pente ok sur une partie
- Potentialités :
 - Bons terrains pour vergers mais risque d'immersion à cause de la proximité immédiate du Fium'Orbu

Photo actuelle (août 2018) :



PÉRIMÈTRE 15 : ESPACE DE PARCOURS

Localisation :



Photos historiques :

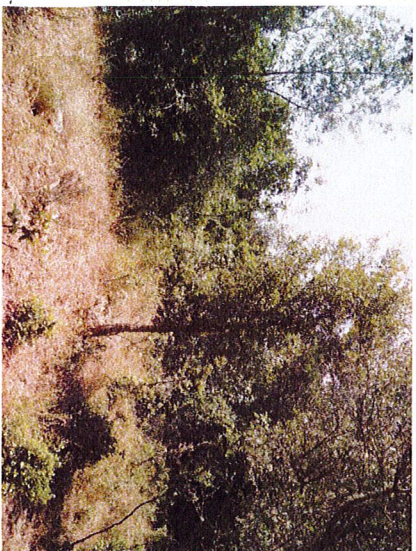
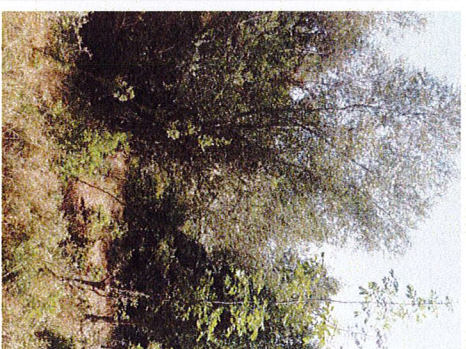
1951



2007



Photos actuelles (août 2018) :



Description :

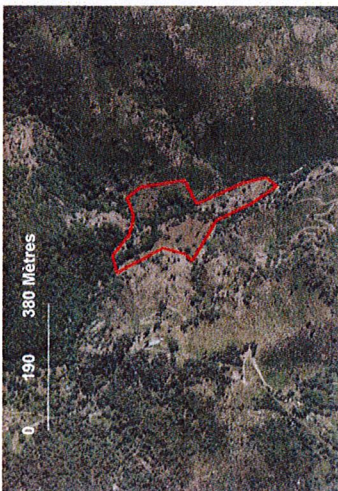
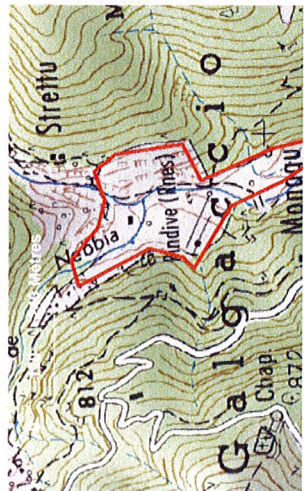
- SODETEG : Parcours non boisés P1
- BD FORET 2015 : Forêt fermée
- Observations de terrain :
 - Terrains plats, présence de murets, arbres fruitiers (pommiers, poiriers, etc.) , oliviers.
 - Un secteur plus ouvert que l'autre, avec strate herbacée (graminées) à 70%, strate arbustive à 10% et strate arborée (oliviers, églantiers, pins).
 - Une partie fermée, arborée à 95%, non pénétrable.
 - Terrains accessibles par la piste, mais qui semble peu entretenue (reste de portail au niveau de la route)

Avis :

- Critère pente ok
- Potentialités : espace de parcours

PÉRIMÈTRE 16 : ESPACE DE PARCOURS ET ANCIENNES TERRASSES

Localisation :

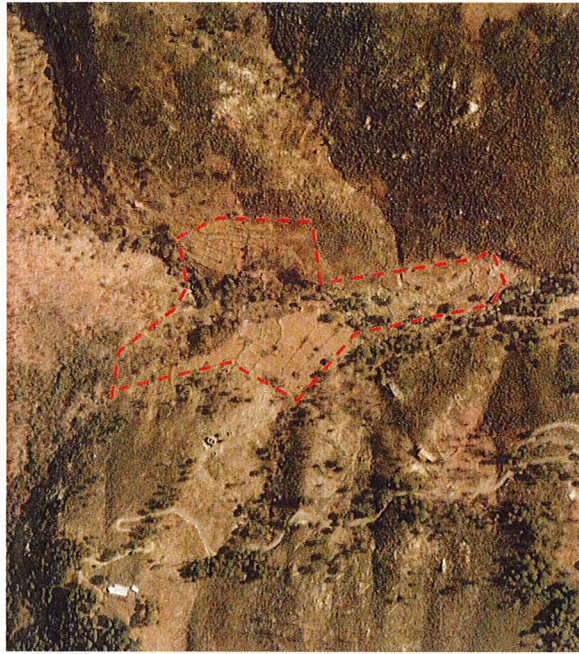


Photos historiques :

1951



2007



Photos actuelles (août 2018) :



Description :

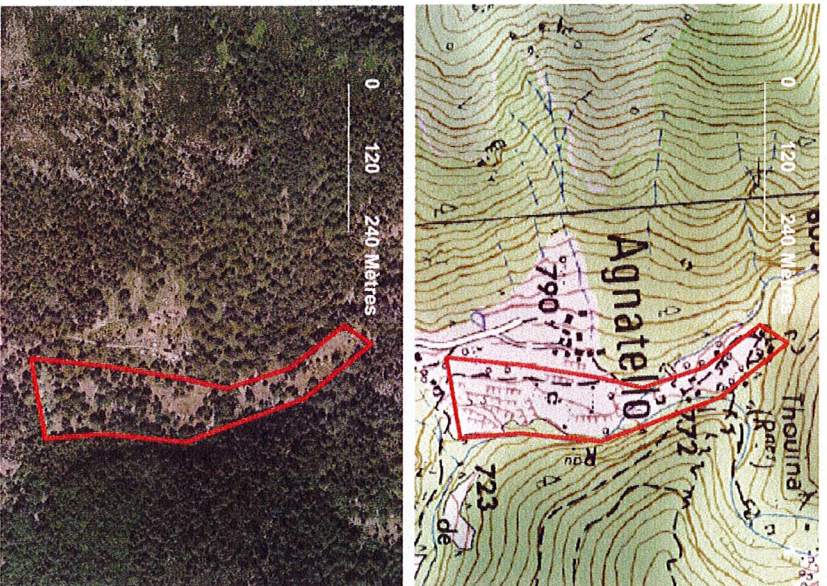
- SODETEG : Parcours non boisés
- BD FORET 2015 : une partie du périmètre classée en forêt de feuillus
- Observations de terrain : anciennes terrasses et espace plat, présence de fougères (sol profond), châtaigniers, présence d'un ruisseau, le pin maritime se développe

Avis :

- Critère pente ok qu'en fond de vallée
- Potentialités : zone de parcours, châtaigniers

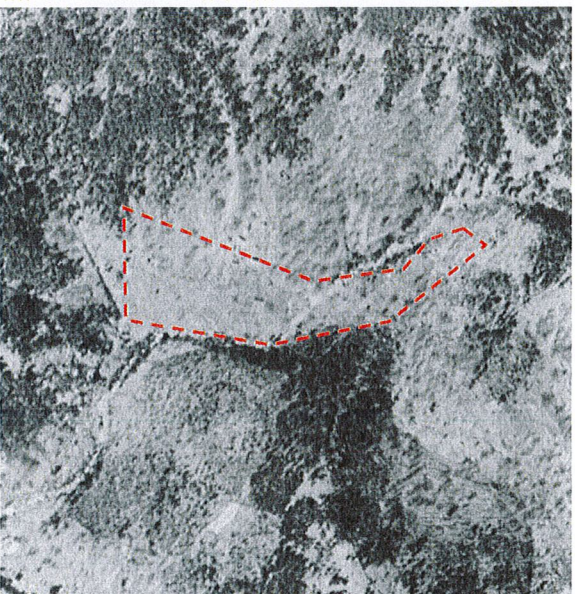
PÉRIMÈTRE 17 : ESPACE DE PARCOURS

Localisation :

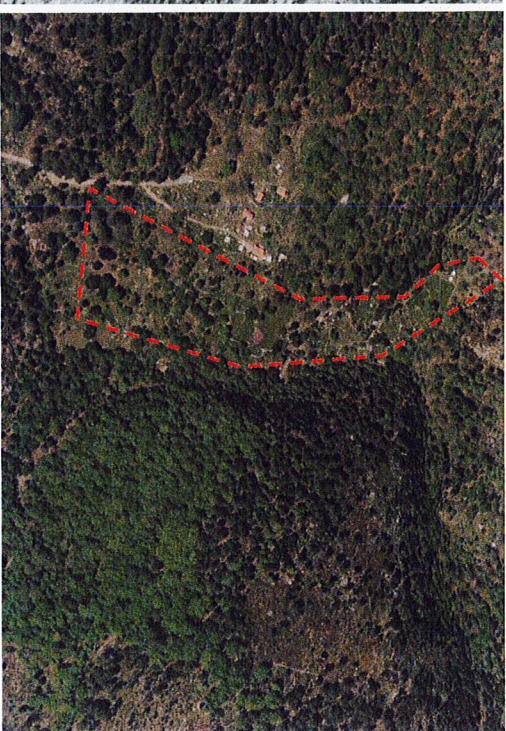


Photos historiques :

1976



2007



Photos actuelles (octobre 2018) :



Description :

- SODETEG : Parcours non boisés
- BD FORET 2015 : Forêt fermée de feuillus et mixte
- Observations de terrain :

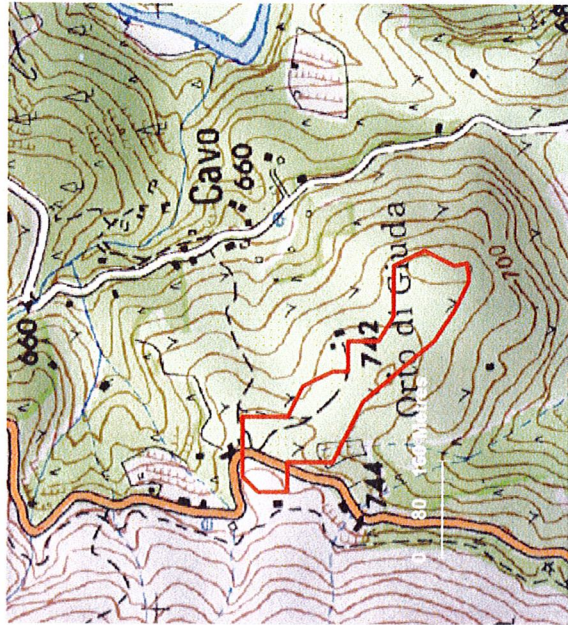
- En bas du hameau, présence de larges terrasses entretenues
- Présence d'un élevage caprin et porcin

Avis :

- Critère pente : est-ce que les terrasses sont comprises ?
- La partie en fond de vallée Ok
- Potentialités : espace de parcours

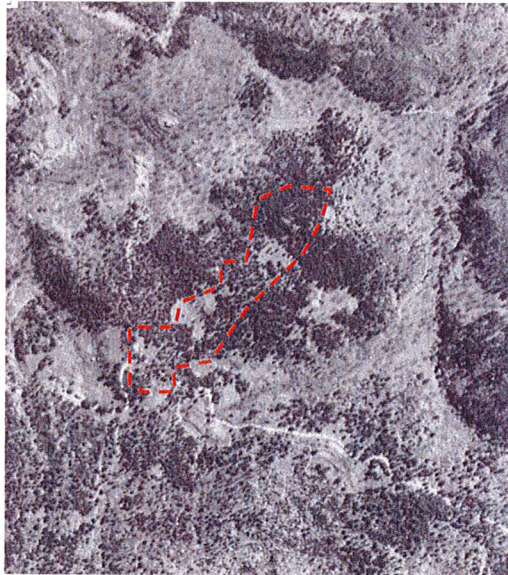
PÉRIMÈTRE 18 : ANCIENS JARDINS (Orto di Giuda)

Localisation :

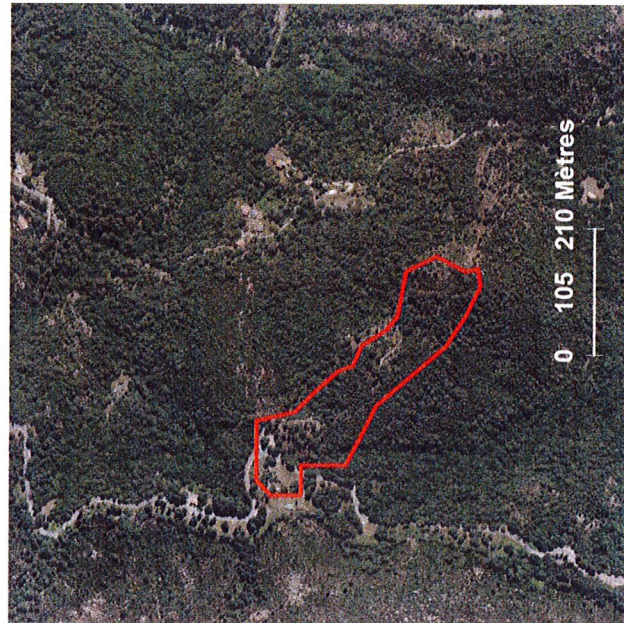


Photos historiques :

1951



2003



Description :

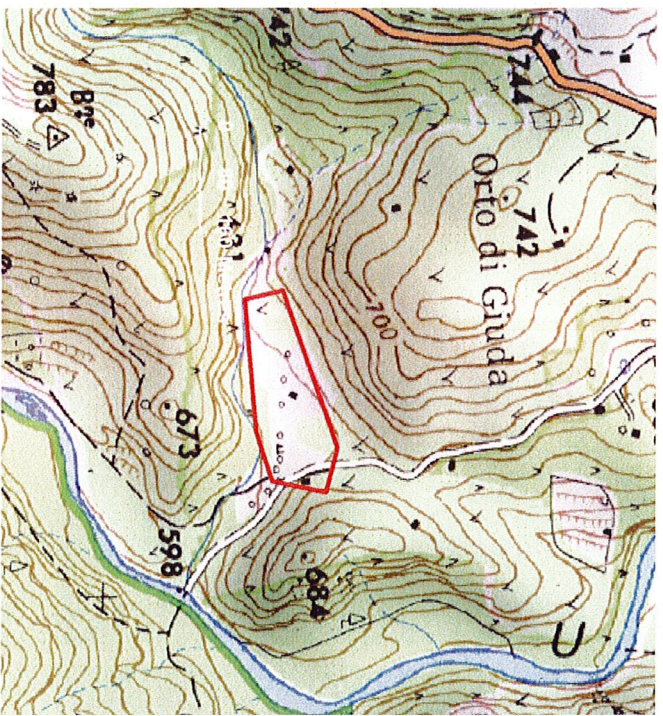
- SODETEG : Parcours non boisés et petit maquis
- BD FORET 2015 : Forêt fermée de conifères
- Observations de terrain : /

Avis :

- Critère pente : ok
- Potentialités : espace de parcours

PÉRIMÈTRE 19 : ESPACE DE PARCOURS

Localisation :

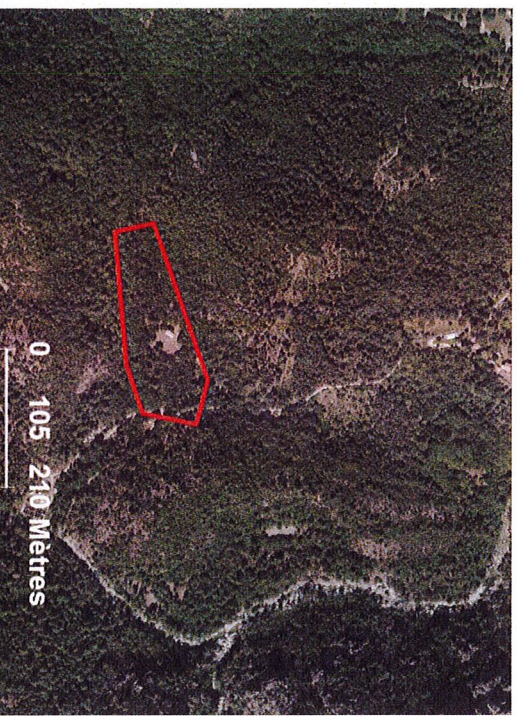


Photos historiques :

1951



2006



Description :

- SODETEG : Parcours non boisés P1
- BD FORET 2015 : Forêt fermée
- Observations de terrain : /

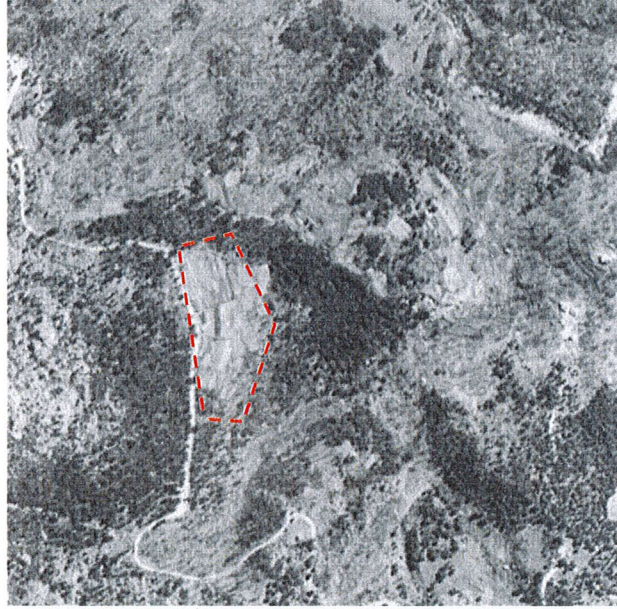
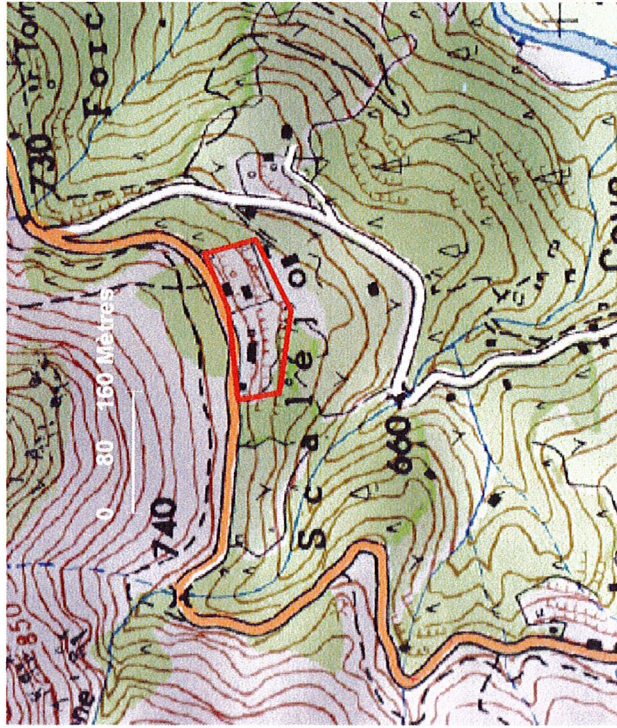
Avis :

- Critère pente ok
- Potentialités : espace de parcours

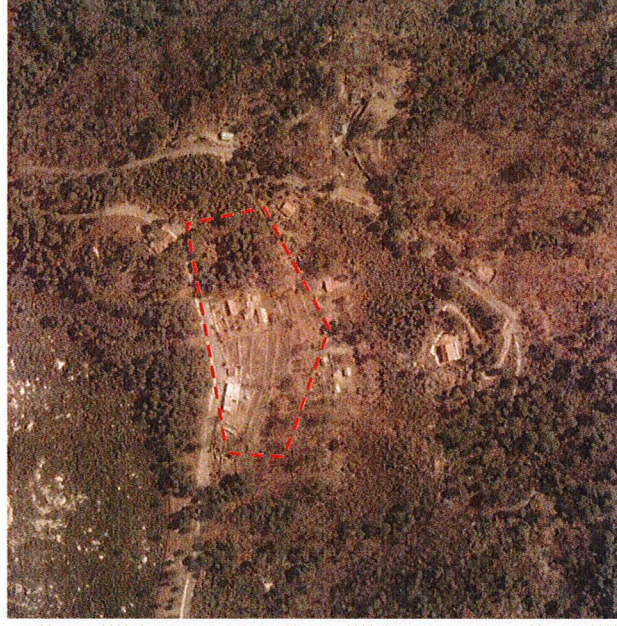
PÉRIMÈTRE 20 : JARDINS

Photos historiques :
1951

Localisation :



2006



Description :

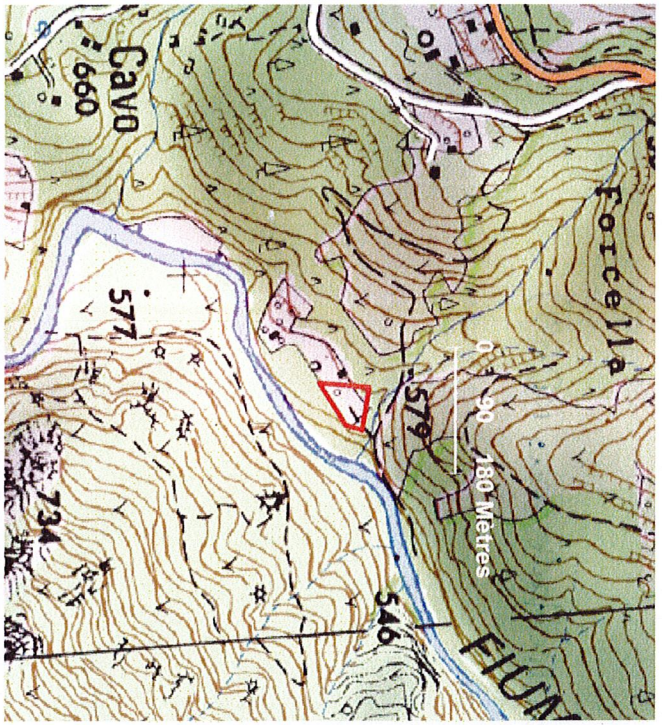
- SODETEG : Parcours non boisés P1
- BD FORET 2015 : Forêt fermée
- Observations de terrain : /

Avis :

- Critère pente : est-ce que les terrasses sont comprises ?
- Potentialités : espace de parcours, maraîchage

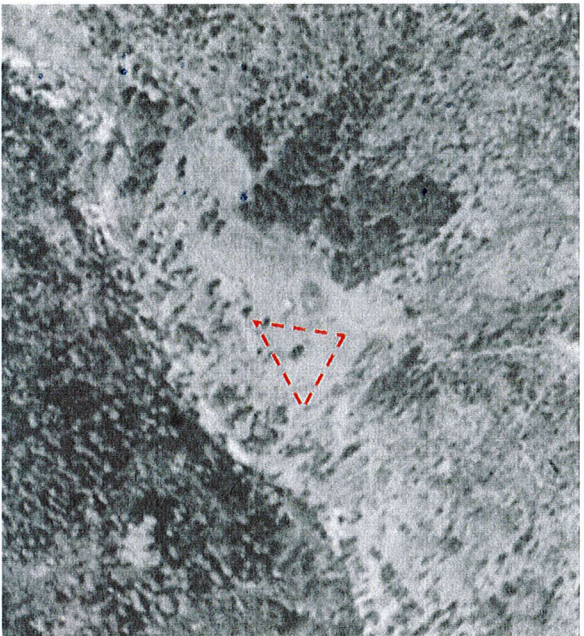
PÉRIMÈTRE 21 : ANCIENS JARDINS

Localisation :



Photos historiques :

1951



2006



Description :

- SODETEG : Parcours non boisés P1
- BD FORET 2015 : Forêt fermée
- Observations de terrain : /

Avis :

- Critère pente : ok
- Potentialités : espace de parcours

Handwritten notes in French, including the number 2006 and some illegible text.

Synthèse : Espaces proposés (info : 63 ha selon PADDUC)

Propositions 2019

(Parcours Haute sous RD69)

Périmètre	Descriptif	Surface
1	Terrasses en friche	2,00 ha
2	Terrasses occupées par des particuliers (potagers)	0,50 ha
3	Terrasses en friche	6,80 ha
4	Terrasses occupées par des particuliers (potagers)	3,10 ha
5	Potager et friche	0,50 ha
6	Anciens jardins en friche	3,40 ha
7	Prairie fauchée	0,60 ha
8	Anciens jardins (certains exploités et certains en friche)	5,00 ha
9	Anciennes terrasses aujourd'hui passées dans le domaine du forestier	0
10	Espace de parcours	3,30 ha
11	Prairies	8,00 ha
12	Espace de parcours	9,45 ha
13	Espace de parcours	8,30 ha
14	Anciens vergers	1,80 ha
15	Espace de parcours	2,70 ha
16	Espace de parcours et anciennes terrasses	6,20 ha
17	Espace de parcours	4,60 ha
18	Anciens jardins	4,50 ha
19	Espace de parcours	2,70 ha
20	Jardins	1,45 ha
21	Anciens jardins	0,30 ha
	Total	75,20 ha

64,4 HA



Don Marc ALBERTINI

20/07/2019

Comparison ESA du PADDUC - Proposition



Identification d'espaces correspondant à la définition des ESA du PADDUC

