



COMMUNE D'ALBITRECCIA

RÉPUBLIQUE FRANÇAISE

COURRIER ARRIVÉE

LE .. 14/10/19

N° 19 - 940

Le 10 octobre 2019



M le Président de l'AUE
COLLECTIVITE DE CORSE
Hôtel de la Collectivité de Corse
22 Cours Grandval
BP 215
20187 AJACCIO CEDEX 1

RAR 1A 176 427 6020 9

Réf. : N° 1554/2019/PPL/VO

Objet : Avis de la Commune d'Albitreccia sur les ESA du PADDUC – Intégration de nos réserves –
Votre lettre du 10 juillet 2019

Monsieur le Président,

Par courrier du 10 juillet 2019, vous sollicitez l'avis de la Commune d'Albitreccia sur la « nouvelle » cartographie des « Espaces Stratégiques Agricoles » (ESA).

Il est à noter que l'échelle régionale et le document que vous nous avez transmis ne nous permettent pas **d'apprécier le travail de vos services** avec la précision souhaitable.

Toutefois, je vous rappelle que nous avons contesté la méthode et le résultat de la définition des ESA, ainsi que les résultats obtenus non conformes à la réalité du terrain ainsi qu'à l'application même de vos propres critères.

Ceci dit, et afin de progresser dans la résolution de ces problèmes qui deviennent de plus en plus cruciaux pour le développement de l'île et l'avenir de nos concitoyens, je vous renvoie ci-jointe, la carte que vous nous avez notifiée en faisant ressortir ce qui est problématique en abord des zones habitées sur le littoral, et en abord des villages.

Je me tiens à votre disposition pour examiner définitivement ces divergences avec vos services.

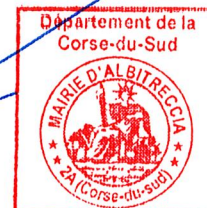
Par ailleurs, je vous rappelle que la Commune d'Albitreccia a prescrit le 29 septembre 2015 l'étude d'un PLU qui est en cours d'étude, dans ce cadre, la mise au point d'un DOCOBAS avec la Chambre d'agriculture, doit nous permettre d'arrêter définitivement notre stratégie de développement agricole et son impact sur le territoire. Enfin, comme je l'ai déjà écrit à vos services, le redéploiement des ESA sur les secteurs **réellement agricoles** permettrait de résoudre la contradiction entre votre document et le « terrain réel » dans le cadre du PADDUC.

Je vous transmets donc ci-jointes les copies de vos cartes en superposition des ortho-photo-plans pour vous montrer le décalage avec la réalité : Compte tenu de la faible ampleur en surface des surfaces concernées, je ne doute pas que vous trouvions une solution consensuelle.

Je vous remercie par avance de l'attention que vous porterez à la présente et dans l'attente de vous rencontrer, comme nous en avons convenu, avec le Directeur de l'AUE, je vous prie de croire à l'expression de mes sentiments les meilleurs.

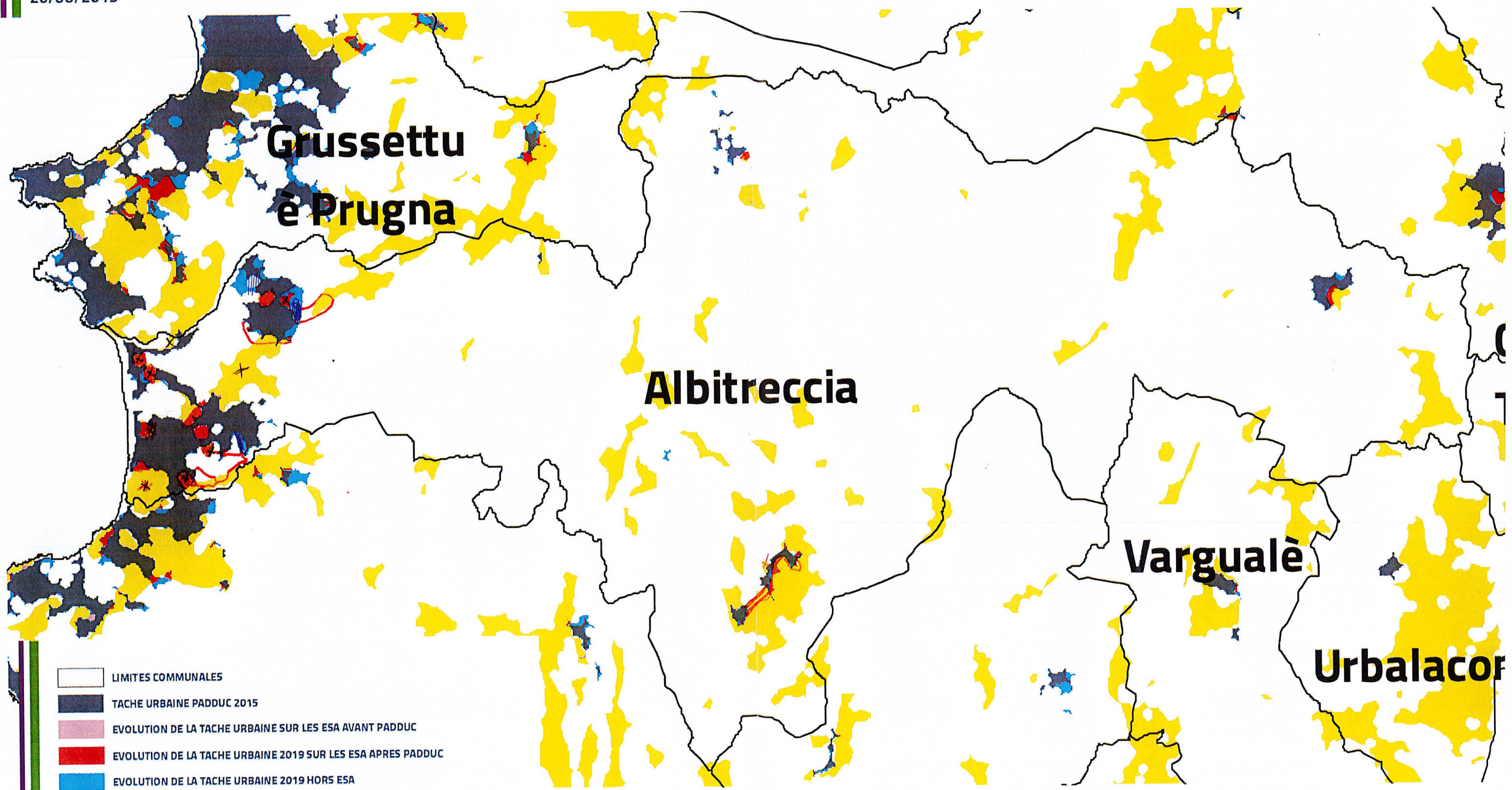
Le Maire

P. LUCIANI



Ci-jointes les cartes et la superposition avec les ortho-photo-plans.

Impact de l'évolution de la tache urbaine sur les Espaces Stratégiques Agricoles entre 2013 et 2019



- LIMITES COMMUNALES
- TACHE URBAINE PADDUC 2015
- EVOLUTION DE LA TACHE URBAINE SUR LES ESA AVANT PADDUC
- EVOLUTION DE LA TACHE URBAINE 2019 SUR LES ESA APRES PADDUC
- EVOLUTION DE LA TACHE URBAINE 2019 HORS ESA
- ESPACES STRATEGIQUES AGRICOLES PADDUC 2015

sources : BDtopo@IGN - ESA@AUE - TURB@AUE

CARTE AU 1:100 000



Handwritten notes:
■ PC
□ PC en cours
* Lieu communal d'intérêt rural

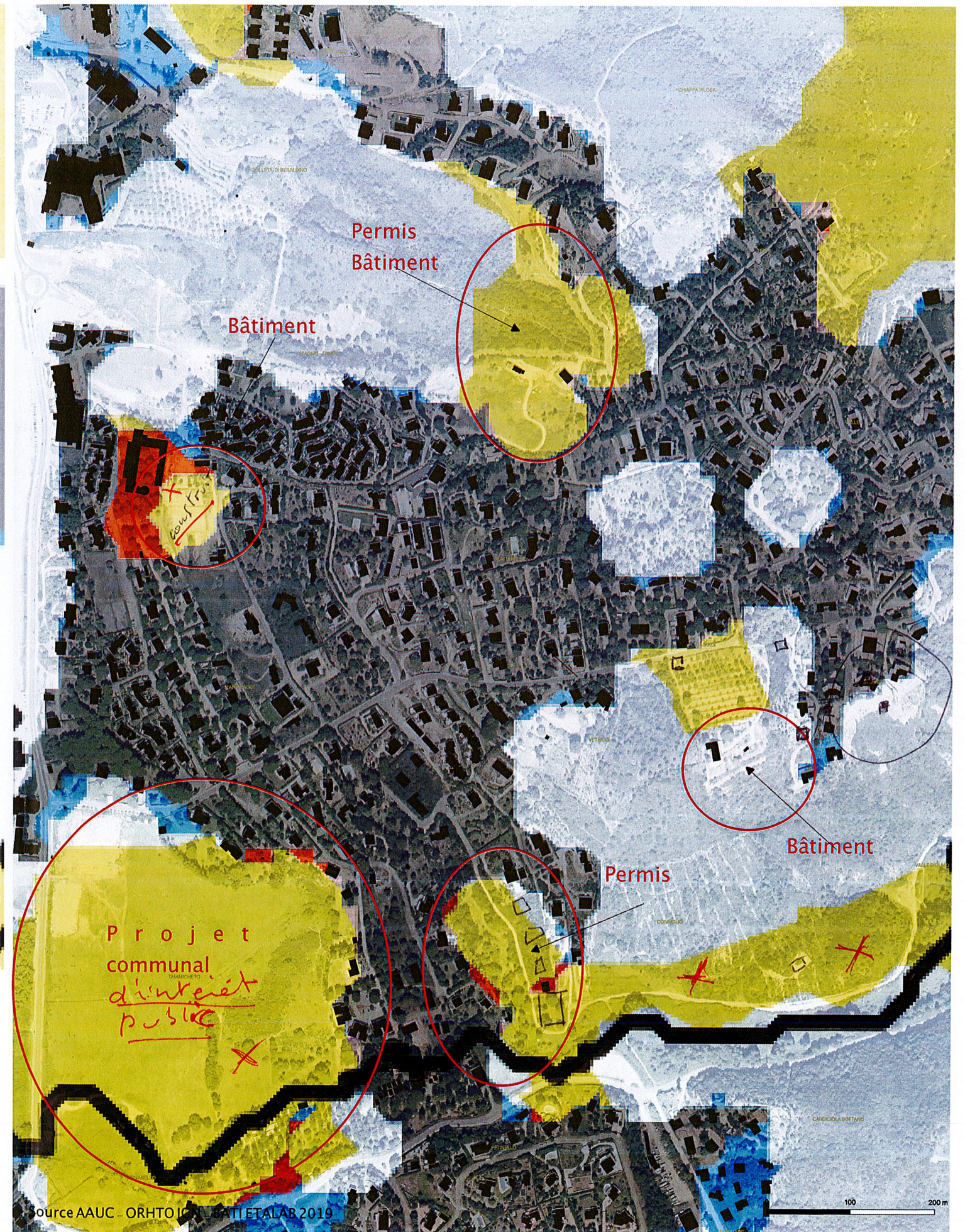
Carte officielle Proposition PADDUC

- LIMITES COMMUNALES
- TACHE URBAINE PADDUC 2015
- EVOLUTION DE LA TACHE URBAINE SUR LES ESA AVANT PADDUC
- EVOLUTION DE LA TACHE URBAINE 2019 SUR LES ESA APRES PADDUC
- EVOLUTION DE LA TACHE URBAINE 2019 HORS ESA
- ESPACES STRATEGIQUES AGRICOLES PADDUC 2015



Source AAUC

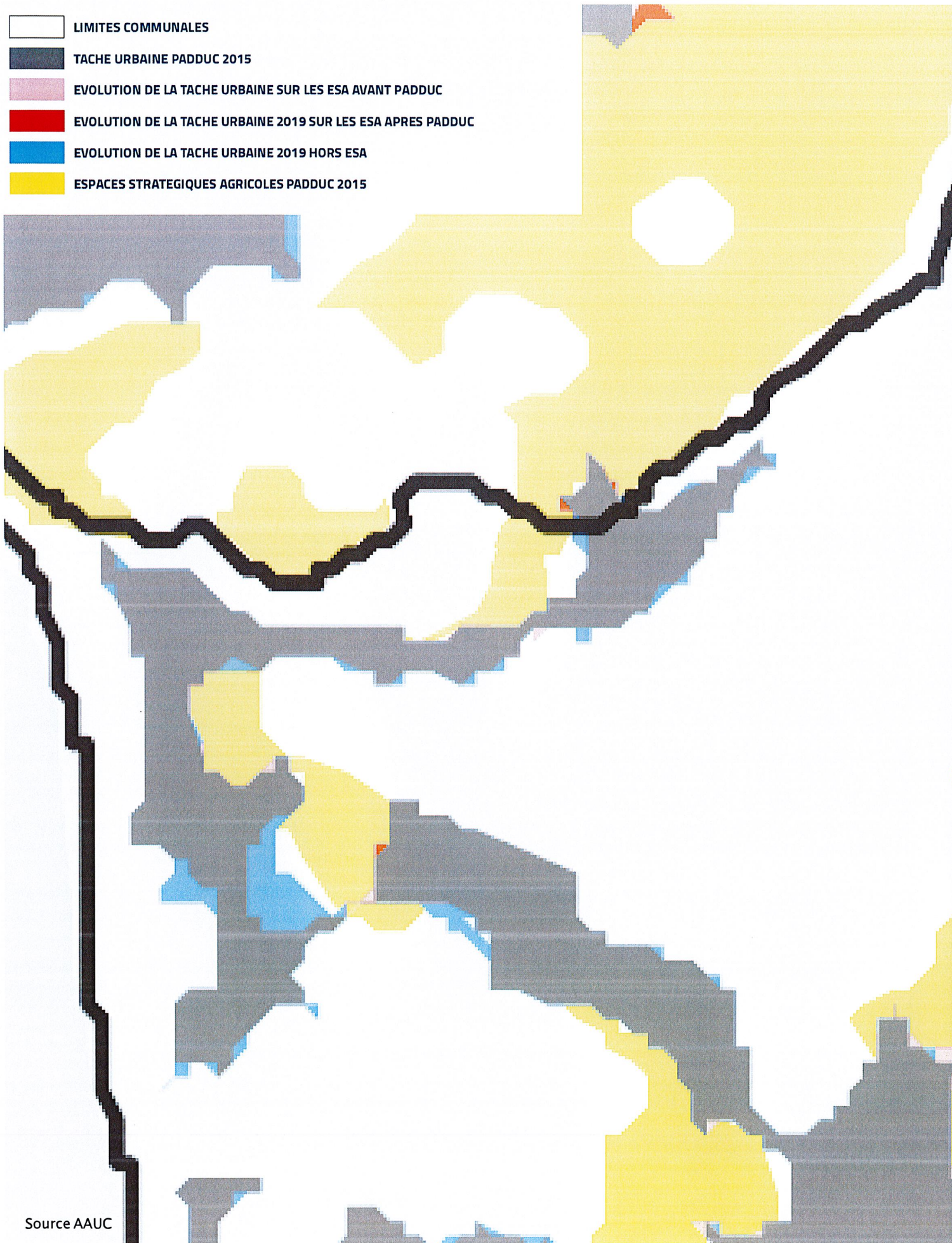
Reprojection avec Ortho IGN



Source AAUC - ORTHO IGN - DATI ETALAB 2019

II PC

Carte officielle Proposition PADDUC



Source AAUC

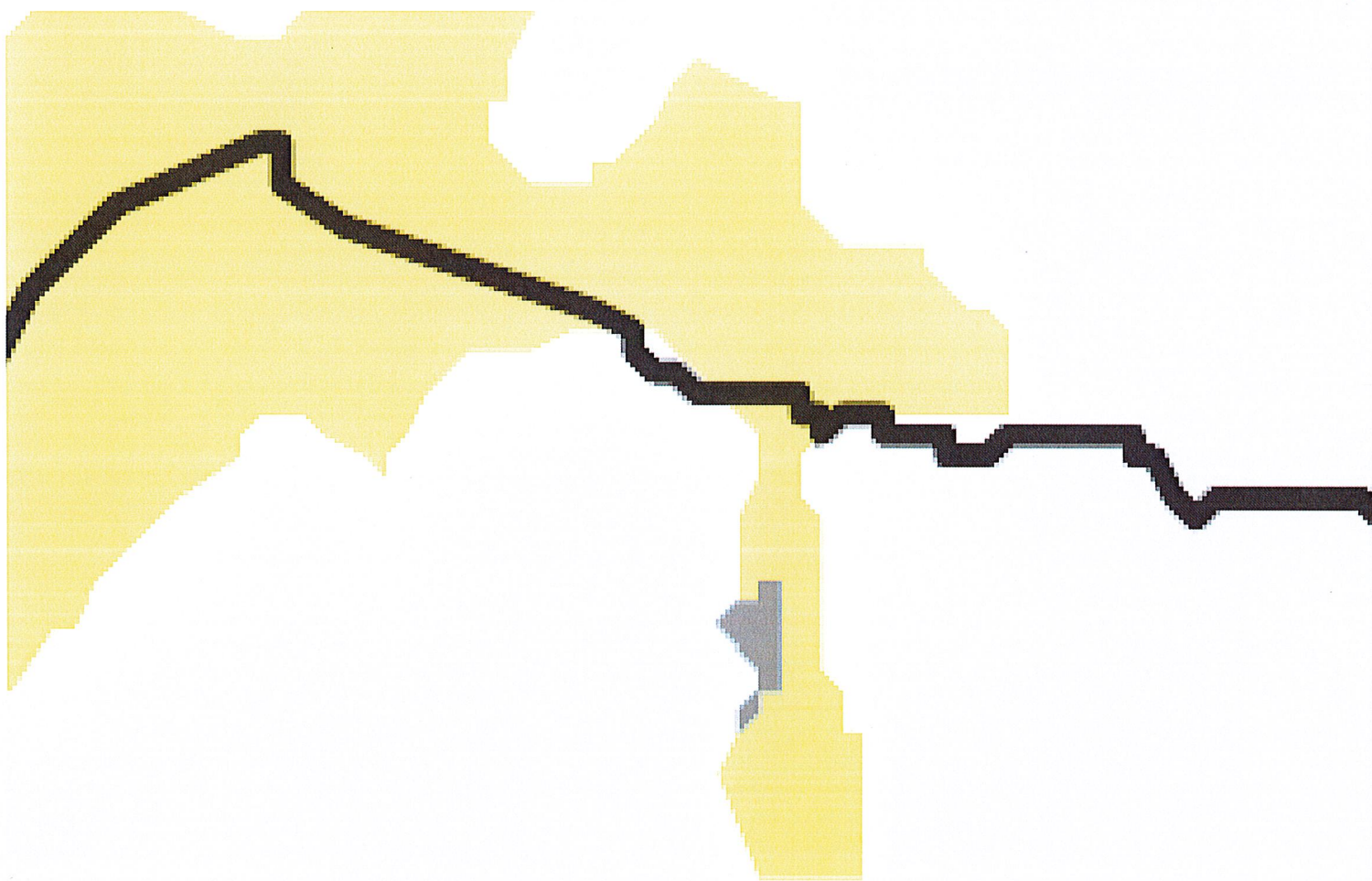
Reprojection avec Ortho IGN



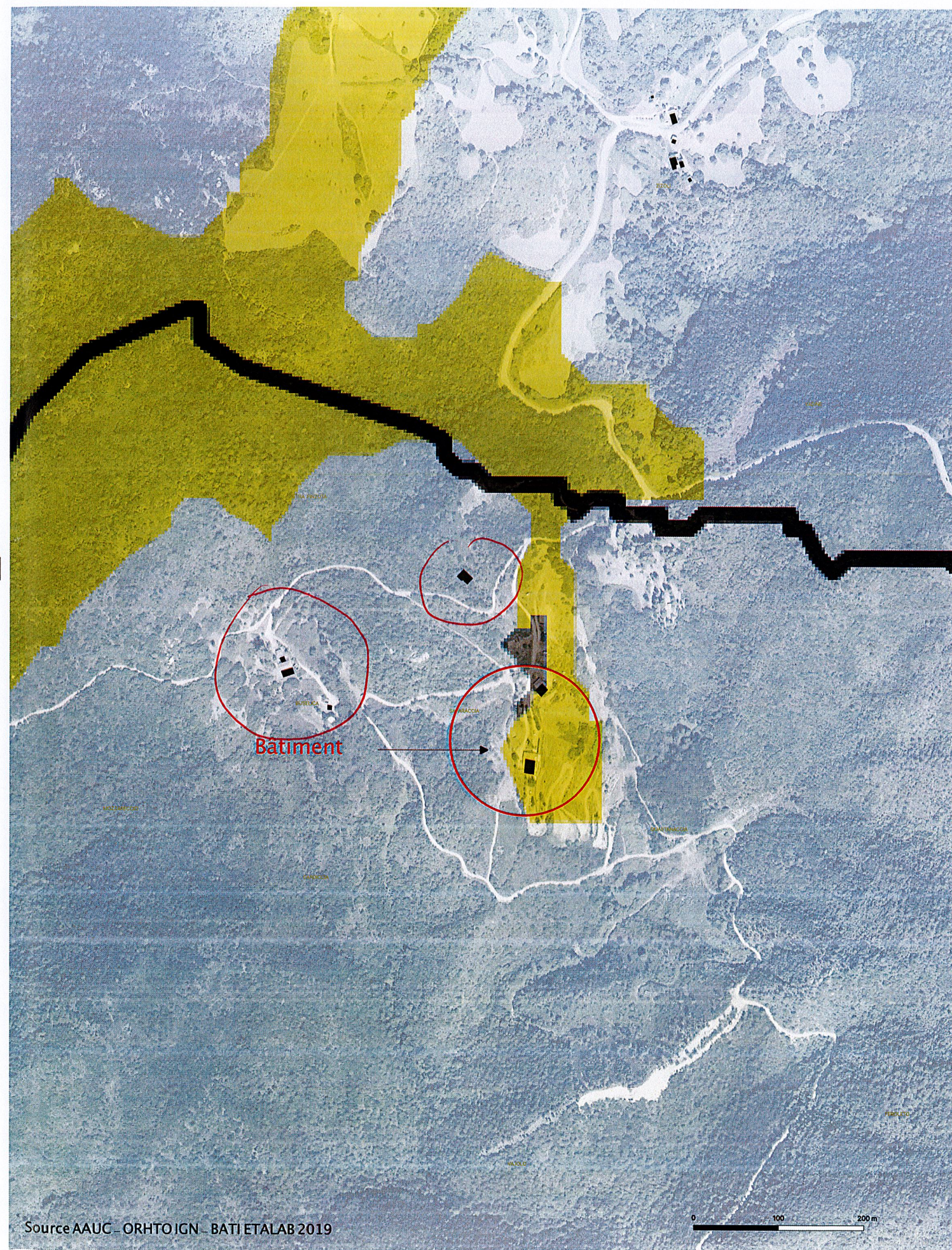
Source AAUC - ORTHO IGN - BATI ETALAB 2019

Carte officielle Proposition PADDUC

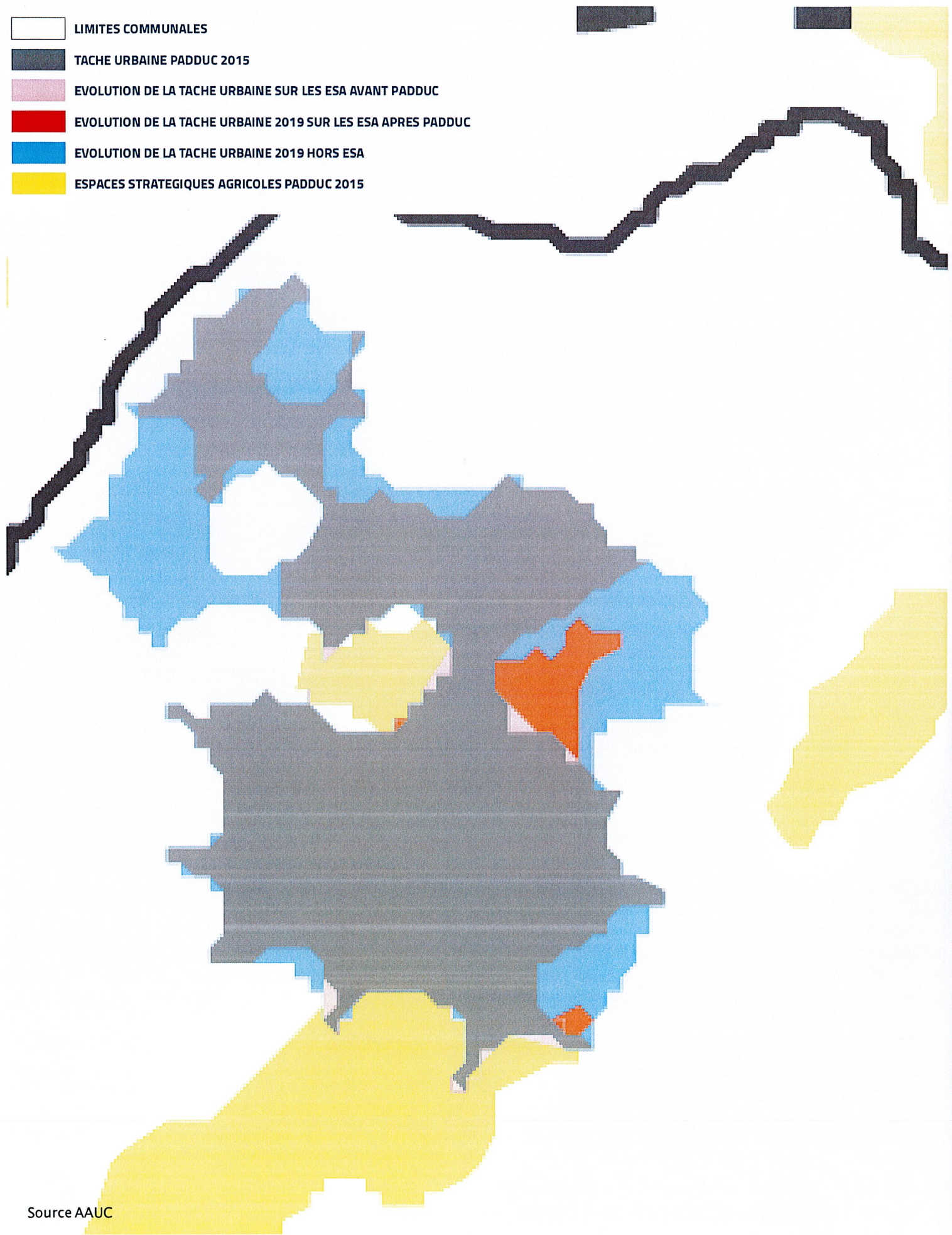
- LIMITES COMMUNALES
- TACHE URBAINE PADDUC 2015
- EVOLUTION DE LA TACHE URBAINE SUR LES ESA AVANT PADDUC
- EVOLUTION DE LA TACHE URBAINE 2019 SUR LES ESA APRES PADDUC
- EVOLUTION DE LA TACHE URBAINE 2019 HORS ESA
- ESPACES STRATEGIQUES AGRICOLES PADDUC 2015



Reprojection avec Ortho IGN



Carte officielle Proposition PADDUC



Source AAUC

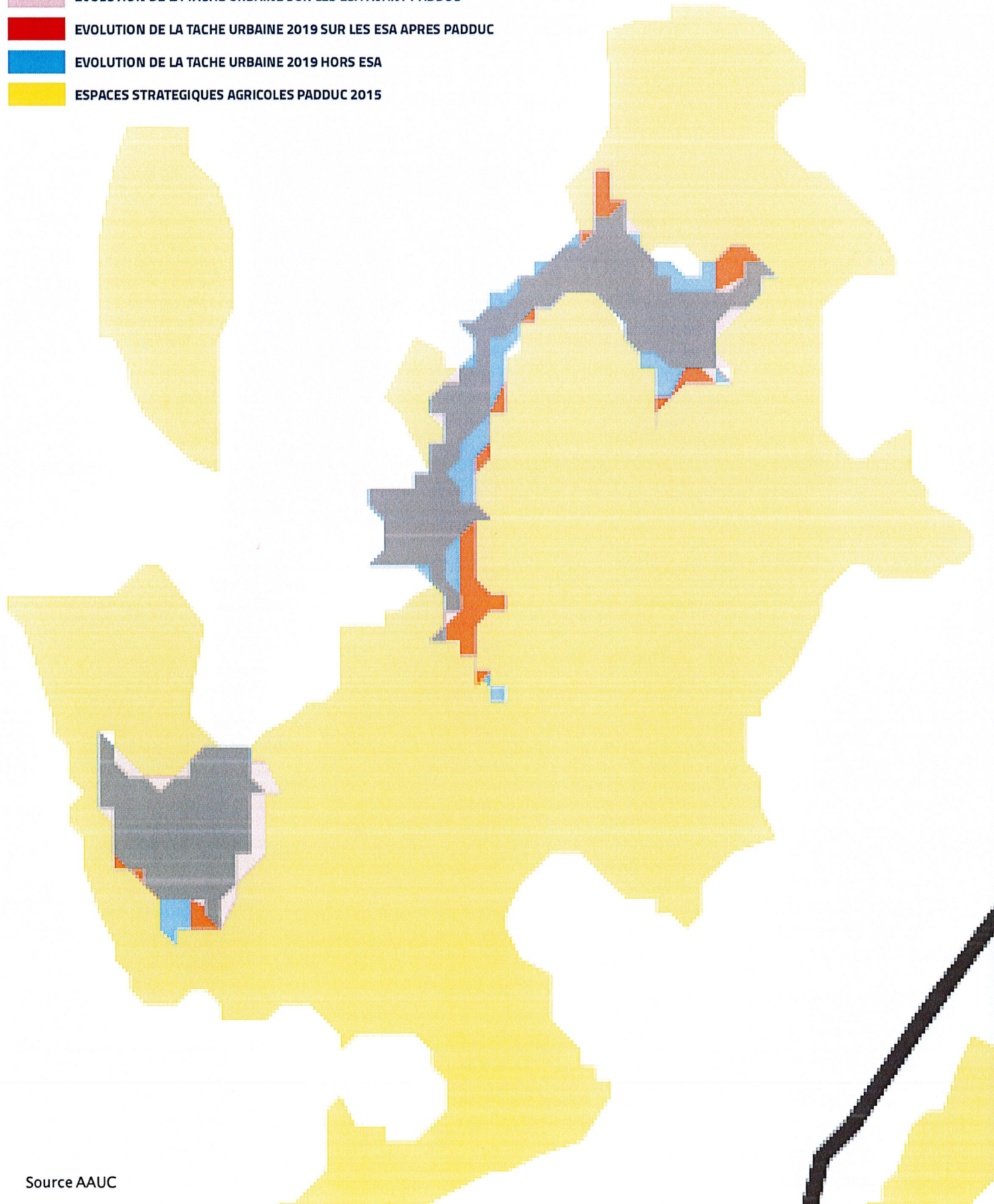
Reprojection avec Ortho IGN



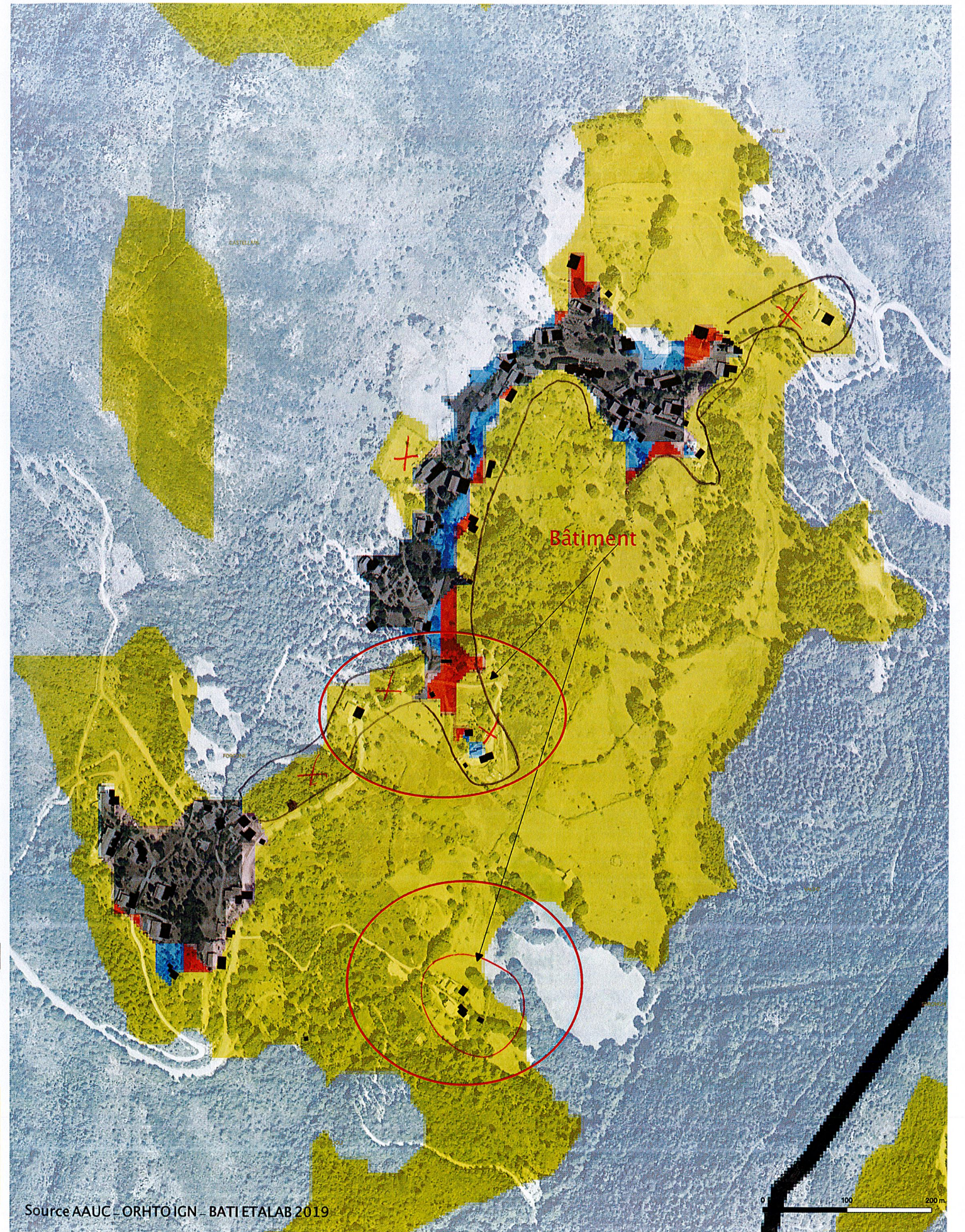
Source AAUC - ORHTO IGN - BATTIETALAB 2019

Carte officielle Proposition PADDUC

- LIMITES COMMUNALES
- TACHE URBAINE PADDUC 2015
- EVOLUTION DE LA TACHE URBAINE SUR LES ESA AVANT PADDUC
- EVOLUTION DE LA TACHE URBAINE 2019 SUR LES ESA APRES PADDUC
- EVOLUTION DE LA TACHE URBAINE 2019 HORS ESA
- ESPACES STRATEGIQUES AGRICOLES PADDUC 2015



Reprojection avec Ortho IGN



Carte officielle Proposition PADDUC

- LIMITES COMMUNALES
- TACHE URBAINE PADDUC 2015
- EVOLUTION DE LA TACHE URBAINE SUR LES ESA AVANT PADDUC
- EVOLUTION DE LA TACHE URBAINE 2019 SUR LES ESA APRES PADDUC
- EVOLUTION DE LA TACHE URBAINE 2019 HORS ESA
- ESPACES STRATEGIQUES AGRICOLES PADDUC 2015



Source AAUC

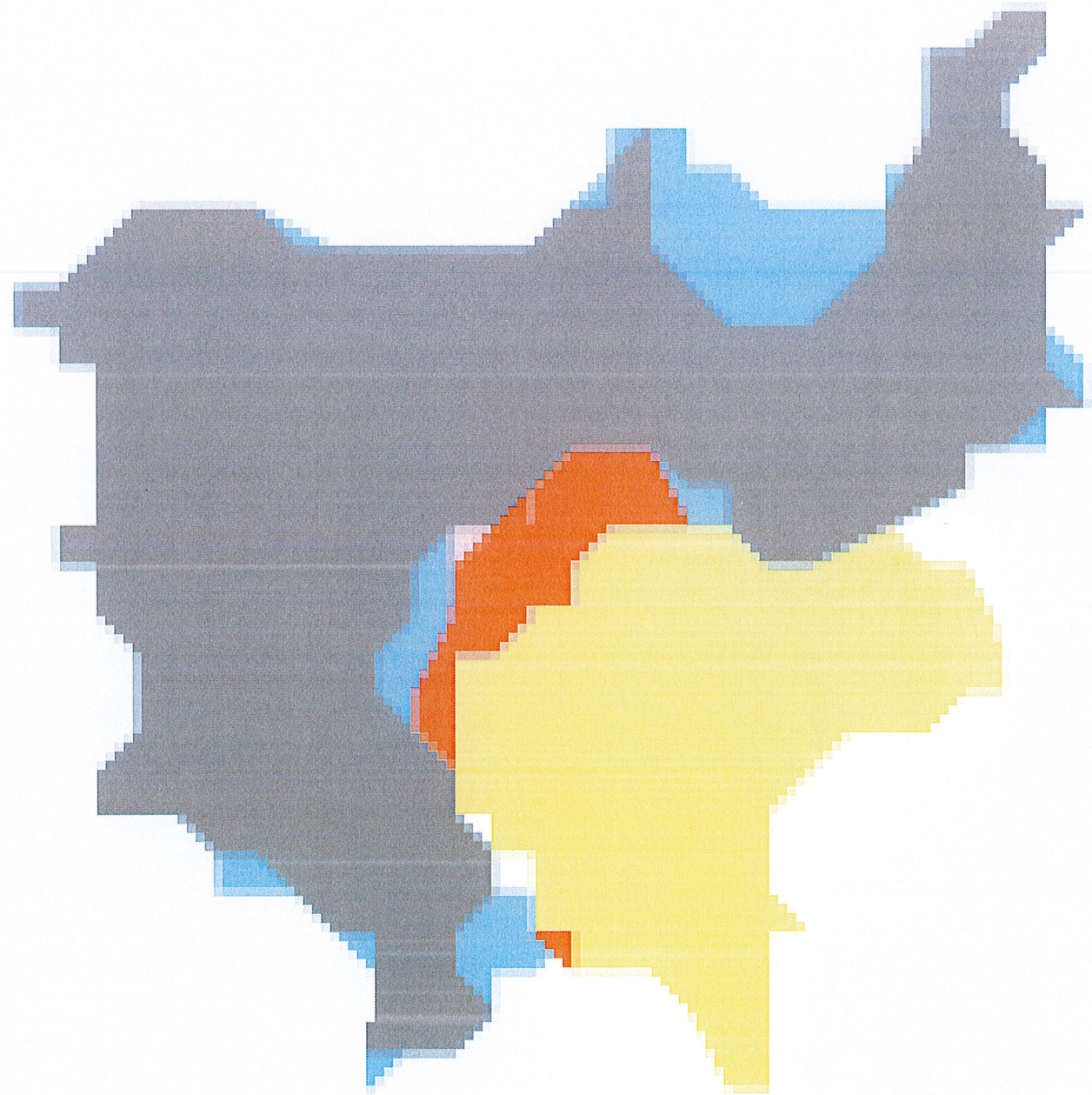
Reprojection avec Ortho IGN



Source AAUC - ORHTO IGN - BATI ETALAB 2019

Carte officielle Proposition PADDUC

- LIMITES COMMUNALES
- TACHE URBAINE PADDUC 2015
- EVOLUTION DE LA TACHE URBAINE SUR LES ESA AVANT PADDUC
- EVOLUTION DE LA TACHE URBAINE 2019 SUR LES ESA APRES PADDUC
- EVOLUTION DE LA TACHE URBAINE 2019 HORS ESA
- ESPACES STRATEGIQUES AGRICOLES PADDUC 2015



Reprojection avec Ortho IGN

