

OUVRIR LA CULTURE À DES TALENTS PLUS

LA RELÈVE

DIVERS

SERVICES DE PRESSE

Ministère de la Culture
service-presse@culture.gouv.fr
Tél. 01 40 15 83 31

Sciences Po
Romain Becker
romain.becker@sciencespo.fr

Les Déterminés
Angéline Tansini
a.tansini@lesdetermines.fr

LA RELÈVE ouvrir la culture à des talents plus divers

Depuis Malraux, le ministère de la Culture, en partenariat avec les collectivités, a su construire et développer un tissu culturel d'une densité et d'une richesse que de nombreux pays nous envient. Mais une grande partie de ces lieux de culture vit aujourd'hui une crise des vocations. Ces institutions ont par ailleurs du mal à recruter à des postes de responsabilité des profils aussi divers que l'est notre société.

Pour les lieux culturels dirigés par des artistes (théâtres nationaux, centres dramatiques nationaux ou centres chorégraphiques), le pari de la féminisation et de la diversité commence à porter ses fruits.

Mais pour les autres "labels" du ministère, bien plus nombreux, le chemin est encore long.

Or la culture est le reflet avancé de la société. Elle ne peut pas être en retard d'ouverture.

L'avenir des lieux culturels, de leur propositions artistiques et de leur relation aux publics, ne peut s'écrire sans penser la diversité. Diversité des artistes programmés, diversité des récits, diversité des équipes. Diversité aussi des dirigeants à leur tête.

La Relève, c'est un élan nouveau pour accélérer cette diversité.

C'est la possibilité de chemins différents vers le leadership culturel, pour des hommes et des femmes qui ont le potentiel d'aimer nos institutions, de croire en leurs missions et de leur apporter un nouveau souffle.

La Relève, c'est l'accueil de nouveaux visages, reflets de la diversité de la société française, dont nous avons besoin pour vivifier les scènes de notre pays, dans le domaine du spectacle vivant comme des arts visuels.

La Relève, c'est croire en l'égalité des opportunités pour tous et chercher les talents là où ils sont.

La Relève, c'est faire confiance à une pulsation nouvelle, celle de 101 jeunes professionnels prometteurs, issus de divers horizons, qui seront formés, mentorés, révélés, grâce à une formation certifiante et des immersions professionnelles. Ils seront progressivement recrutés à des postes intermédiaires puis à des postes de direction.

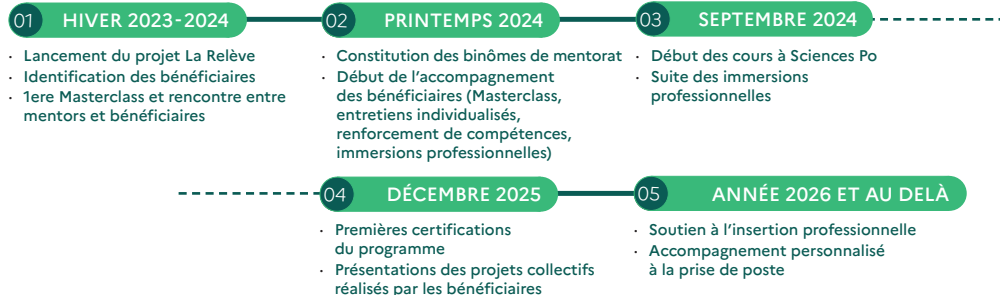
La Relève, c'est un passage de flambeau entre une génération de passionnés à qui l'on doit la force de notre modèle culturel, et une nouvelle génération dont le rapport au travail et les pratiques culturelles n'ont cessé d'évoluer.

La Relève a vocation à créer un mouvement plus large qui dépassera cette "génération" des 101 profils retenus pour inspirer d'autres évolutions dans les recrutements et une effervescence dans notre paysage culturel.

Je suis persuadée que le secteur culturel dans son ensemble a tout à y gagner, qu'il en tirera une nouvelle fertilité.

Des visions inédites, des possibles inexplorés, des valeurs humaines renforcées.

Rima Abdul Malak



EN PRATIQUE La Relève, c'est l'engagement du ministère de la Culture à former 101 jeunes de 25 à 40 ans venant des 101 départements français afin de promouvoir plus de diversité et d'égalité des chances à la tête des établissements culturels français.

Ils bénéficieront d'une formation certifiante et d'un mentorat individualisé, assuré par plus de cent professionnels de la culture : des directeurs et directrices de lieux culturels, implantés partout en France, qui ont souhaité s'engager à transmettre à de nouveaux talents un métier qu'ils exercent avec passion et brio dans tous les champs du spectacle vivant et des arts visuels.

SciencesPo

Université de sciences humaines et sociales de rang mondial, pionnière dans les dispositifs d'égalité des chances et l'innovation pédagogique, Sciences Po construit pour la Relève un programme certifiant unique qui s'appuie sur une expérience éprouvée dans la formation des professionnels de la Culture. Les 101 jeunes de la Relève bénéficieront :

- De 18 mois de formation continue, 300 heures de cours, 50% présentiel, 50% distanciel
- De l'expertise d'intervenants issus du monde de la culture
- D'un programme qui combine apports théoriques, mises en situation, masterclasses et accompagnement personnalisé

« Sciences Po est un acteur engagé pour l'accès de toutes et tous aux meilleures formations. Notre partenariat avec le ministère de la Culture dans le programme La Relève s'inscrit dans la continuité des valeurs d'ouverture sociale et géographique que porte notre institution, en renforçant la place centrale de culture dans les enseignements et la vie étudiante. »

Mathias Vicherat – Directeur de Sciences Po

LES DÉTERMINÉS

Par le biais d'un ancrage fort de l'association dans les territoires, au sein même des quartiers prioritaires de la ville et zones rurales à revitaliser, Les Déterminés vont à la recherche de potentiels qui s'ignorent pour les pousser à donner un nouveau tournant à leurs vies. Pour La Relève, les Déterminés accompagneront le ministère de la Culture pour :

- Le repérage de 101 jeunes issus de tous les départements
- L'accompagnement personnalisé des participants pour les aider à prendre confiance en eux, à renforcer leurs compétences et à préciser leur projet professionnel
- La coordination du mentorat sur tout le territoire
- L'organisation de temps forts de cohésion pour les mentors et bénéficiaires de la Relève

« Nous sommes très heureux d'ouvrir la culture aux talents de nos territoires éloignés – en partenariat avec le ministère de la Culture. Avec ce programme La Relève, ce sont 101 jeunes qui vont être acteurs de leur vie et vecteurs de changement. »

Moussa Camara – Président Fondateur Les Déterminés