



PARC GALEA





En 2025, le Parc Galea

continuera à faire dialoguer les cultures, circuler les connaissances, enrichir l'esprit critique et tisser des liens entre la Corse et l'ailleurs, à travers son nouveau cycle de conférences débutant le 16 mars prochain autour de la physique quantique, dans la dynamique de « **l'année internationale des sciences quantiques** » proclamée par l'ONU.

Notre programmation hebdomadaire éclairera ensuite, aux côtés de chercheurs de renom, plusieurs **grandes thématiques agitant nos sociétés contemporaines**, de l'état de santé de la France au quotidien des théâtres de guerre, en passant par l'importance de prendre soin du vivant, les conséquences de notre addiction au sucre, l'impact de l'IA sur l'humain de demain, les défis que vit notre jeunesse, la mémoire traumatique ou les troubles DYS...

Ces rencontres dominicales seront également l'occasion de faire le point sur les **dernières avancées de la recherche**, dans des domaines aussi variés que celui des exoplanètes, de Néandertal, du mécanisme de l'empathie, du lien cerveau-machine, des capacités cognitives de nos animaux préférés ou de la science du sport, en compagnie, là encore, de conférenciers prestigieux.

Parallèlement, les passionnés de **savoirs universels** pourront percer le véritable secret des Templiers, se glisser dans la peau d'un espion de la DGSE, s'inviter - 100 ans après - dans la frénésie des Années Folles, questionner le monde invisible des esprits et des fantômes ou définitivement comprendre à quel point Léonard de Vinci était un génie !

Une nouveauté cette année : 6 « **conférences-spectacles** » axées sur les mathématiques, la philosophie, l'écologie, la géographie ou les neurosciences permettant d'apprendre autrement, de manière plus ludique et interactive, y compris entouré de ses enfants...

Autre initiative inédite : un cycle de 3 grands débats, programmés le samedi après-midi autour des **enjeux contemporains du numérique**. Une précieuse matière à penser dans un monde digital qui bouleverse plus que jamais nos vies.

Pour nous rapprocher de questionnements plus directement liés à notre territoire, nous retrouverons cette saison, toujours en partenariat avec l'Université de Corse, « **Ricerca, les rendez-vous de l'Université** », de grands entretiens en public au cours desquels enseignants et chercheurs insulaires partageront leurs travaux les plus récents.

Enfin, 2025 à Galea sera aussi marqué par un renforcement des animations offertes aux enfants le dimanche, autour d'un grand pôle « **Archéo-Atelier** » où, dès le plus jeune âge, ils pourront reproduire des gestes plusieurs fois millénaires de potiers, mosaïstes, tisserands, cuisiniers ou sculpteurs. Avec pour la première fois, l'accès à plein d'autres petits ateliers autonomes à faire en famille, entre deux balades à poneys, jeux de piste et sentier pieds nus.



NOUVEAUTE 2025

Une fois par mois, les rencontres de 15h prennent un nouveau format ! Place à des « **conférences-spectacles** » permettant d'enrichir ses connaissances par le biais d'un modèle de présentation à la fois plus ludique, interactif, scénarisé et parfois poétique... L'occasion de **venir en famille** pour initier les plus jeunes au monde de la conférence et des sciences tout en aiguisant leur esprit critique en mode « **stand-up** ».



EQUIQUANTO

D 16/03

**Charles Antoine
Paul Kichilov**



DISSONANTE

D 27/04

Rafaella Scheer



**ETES-VOUS SUR
D'AVOIR RAISON ?**

D 18/05

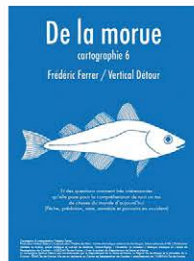
Gilles Vervisch



**QUI VEUT ETRE
UN CYBORG ?**

D 28/09

Yohann Thenaisie

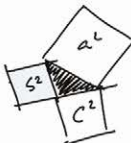


DE LA MORUE

D 26/10

Frédéric Ferrer

$$f(x) = \frac{1}{\sqrt{2\pi}} e^{-\frac{(x-\mu)^2}{2\sigma^2}}$$



WAOOH
/VWV



D 29/06

Manu Houdart

**VERY
MATH
TRIP**



GALEA, LE DIMANCHE

S'il y a un jour à privilégier pour venir à Galea, c'est le dimanche ! Une journée entièrement pensée autour du plaisir d'apprendre des petits comme des grands, avec conférences, ateliers, balades à poneys après avoir déjeuné dans les jardins.



LE DEJEUNER

Au choix, dès 12h, la possibilité de **pique-niquer** à l'ombre de notre terrasse panoramique ou dans les jardins et de profiter d'un **food-truck** (nom du food-truck présent chaque dimanche sur notre site internet : www.parcgalea.com).



LA VISITE DU PARC

Le dimanche est une occasion privilégiée de (re)découvrir le **parc** et **ses musées** racontant une Corse fière de ses racines et ouverte sur le monde.



POUR LES ENFANTS

De 14h à 17h : des ateliers encadrés par notre équipe ou à faire en famille, des **balades à poneys** pour les plus jeunes, de palpitantes aventures sur le **sentier pieds nus** et la découverte du parc un **jeu de piste** à la main. Des activités sans inscription et comprises dans le prix d'entrée.



LES CONFERENCES

A 14h : « **Ricerca** », des enseignants et chercheurs de l'Université de Corse viennent partager leurs travaux lors d'un entretien en public.
A 15h : « **La Grande Conférence** », une rencontre de prestige aux côtés de penseurs, de scientifiques ou d'historiens de renom.



ENCORE + POUR LES ENFANTS

En 2025, les enfants sont plus que jamais **au coeur de nos projets** ! Tous les **dimanches après-midi** - de 14h à 17h - **notre équipe pédagogique** leur propose **de venir créer, apprendre et s'amuser au grand air** ! Sans inscription, dès 3 ans avec l'aide des parents.



Poterie préhistorique, mosaïque antique, galettes néolithiques, tissage, sculpture...

Encadrés par nos animateurs au sein d'un pôle **ARCHEO-ATELIER** revisité, le jeune public remonte aux origines en reproduisant des gestes d'art, d'artisanat ou de vie quotidienne plusieurs fois millénaires...

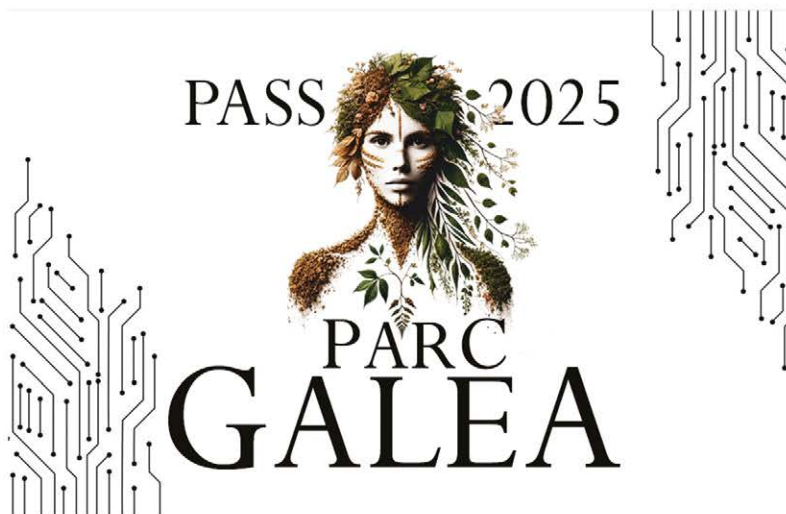
Cette année, une autre nouveauté : les enfants pourront aussi avoir accès à des **ateliers autonomes** à faire en famille : galets créatifs, bateaux-pirates miniatures, arbre à voeux, graines à lancer... Dans le même espace, le départ de nos **balades à poneys** pour les plus jeunes, des **jeux de pistes** et une collection de **jeux en bois géants** pour prolonger le plaisir de s'amuser et d'apprendre. Sans oublier en contrebas du parc, en pleine nature, le fameux **sentier pieds nus de Galea** !



Durant les vacances de Pâques, de nouveaux stages à thème **MOSAÏQUE**, **SURVIVALISME** ou **PREHISTOIRE** seront proposés aux enfants et ados (dates et contenus à retrouver prochainement sur notre site internet)

POURQUOI PRENDRE UN PASS ?

Depuis son ouverture, le Parc Galea est une association culturelle qui oeuvre dans l'esprit d'une **Université populaire** avec cette idée forte de favoriser l'accès aux savoirs au plus grand nombre. Dans ce sens, nous avons mis en place un système de **PASS ANNUELS** permettant de devenir « **Adhérent du Parc Galea** » et pouvoir nous rejoindre à volonté et à tarif préférentiel en profitant de toutes les conférences, des animations pour les enfants et des jardins, expos ou musées, sans jamais avoir à repasser par la billetterie.

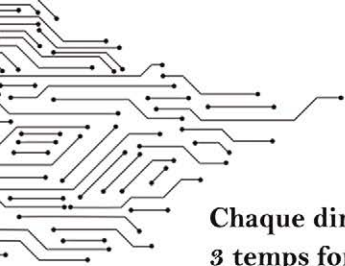


A titre d'exemple, une famille de **2 adultes et 2 enfants** qui prendrait un **PASS FAMILLE** (60 €) au mois de mars, pourrait profiter du Parc Galea **en illimité** jusqu'à sa fermeture fin octobre, avec l'accès à plus de 60 conférences et des dizaines d'ateliers pour seulement **7,5 €** par mois, c'est à dire **moins de 2 €** par personne et par mois !

De manière plus globale, si vous pensez venir **au moins 2 fois** à Galea au cours de l'année 2025, surtout, demandez votre **PASS ANNUEL** (www.parcgalea.com ou à l'accueil du parc). C'est beaucoup plus économique et permet de faire du parc votre **jardin de connaissances** sans compter !

PASS SOLO 40 € - PASS DUO 50 € - PASS FAMILLE 60 €

Le Parc Galea est une association loi 1901 soutenue par la Collectivité de Corse.



LES CONFERENCES

Chaque dimanche, les rencontres de Galea s'articulent autour de **2 à 3 temps forts**. A noter que les conférences peuvent se suivre dans la salle, devant les invités ou en plein air, sur le nouveau grand écran de la terrasse panoramique du parc.

1 14h00 RICERCA : LES RENDEZ-VOUS DE L'UNIVERSITE

Des enseignants et chercheurs de l'**Université de Corse** partagent avec nous leurs connaissances et leurs travaux au plus près de notre territoire lors d'entretiens en public passionnants.



2 15h00 LA GRANDE CONFERENCE

A noter que plusieurs dimanches se poursuivront à 17h00 avec un troisième temps de **rencontre-signature** en compagnie d'**auteurs dans la lumière** venant nous présenter et signer leur dernier ouvrage.

Le grand rendez-vous des **thématiques universelles** aux côtés d'intellectuels, d'historiens ou de scientifiques de renom. Avec, une fois par mois, un nouveau format : des **conférences-spectacles** permettant d'apprendre sur un mode *stand up* à la fois plus ludique, interactif ou poétique, sans perdre un gramme de matière à penser !

- 16/03 **L'ART ENGAGE : L'EXEMPLE DU ROCK** Wanda Mastor
EQUIQUANTO, POESIE QUANTIQUE Charles Antoine et Paul Kichilov - *physicien quantique et artiste*
CONFERENCE-SPECTACLE
- 23/03 **ECRIRE EN TEMPS DE GUERRE (1914-1918), UN TEMOIGNAGE DE GUERRE ?** Jean-Michel Gea
GRAND REPORTER DE GUERRE Maryse Burgot - *grand reporter*
- 30/03 **NATURE, CHOSES ET PERSONNES, QUAND LE DROIT SE QUESTIONNE** Anne-Marie Luciani
RENDRE L'EAU A LA TERRE Baptiste Morizot - *philosophe du vivant*
- 06/04 **RESIDENCES SECONDAIRES ET MARCHES IMMOBILIERS EN CORSE** Antoine Belgodere
L'ETAT DE LA FRANCE Jérôme Fourquet - *sondeur et analyste*
LES JUGES ET L'ASSASSIN (17h) Fabrice Lhomme et Gérard Davet - *journalistes*
- 13/04 **LA MAGIE GUERISSEUSE DES MONTAGNES CORSES ET D'UKRAINE** Olena Berezovska Picchiochi
LE DERNIER NEANDERTALIEN Ludovic Slimak - *archéologue et penseur*
- 19/04 **FAUT-IL SOUHAITER LA FIN DES RESEAUX SOCIAUX ?** Grand débat numérique N°1
- 20/04 **SONT-ILS VRAIMENT COMME CA ?** Joseph Erba
UNE JEUNESSE EN MUTATION Salomé Saqué - *journaliste*
- 27/04 **GESTION DE L'ENERGIE DANS LES RESEAUX ELECTRIQUES INSULAIRES** Ghjuvan Antone Faggianelli
DISSONANTE, VIVRE AVEC SES PARADOXES Rafaella Scheer - *experte en écologie et comédienne*
CONFERENCE-SPECTACLE
- 04/05 **RECHERCHE SUR LA GESTION DES EMOTIONS ET DU STRESS** Jean-Louis Rossi et Frédéric Antoine-Santoni
DANS LA PEAU D'UN ESPION Olivier Mas - *ancien espion à la DGSE*
L'UNIVERS DU CRIME (17h) Jacques Pradel - *journaliste*
- 11/05 **INCLUSION SOCIALE, INCLUSION SCOLAIRE ET FORMATION** Claude Devichi
LES TROUBLES DYS Franck Ramus - *chercheur en sciences cognitives*
- 18/05 **PETARQUISER... ET PHILOSOPHER** Pauline Fabiani
ETES-VOUS SUR D'AVOIR RAISON ? Gilles Vervisch - *philosophe et comédien*
CONFERENCE-SPECTACLE
- 25/05 **LE SPORT, ENTRE ALINEATION ET EMANCIPATION** Didier Rey
LE SPORT, C'EST LA SANTE ! Jean-Marc Sène - *médecin du sport*
- 01/06 **LA TOPONYMIE DE CORSE** Francescu Maria Luneschi
TRAUMA, MEMOIRE ET TRANSMISSION AUX GENERATIONS Boris Cyrulnik - *neuropsychiatre*
- 08/06 **LES POISSONS EN MEDITERRANEE, COMMENT FAIT-ON POUR LES ETUDIER ?** Eric Durieux
CHIENS ET CHATS FACE A LA SCIENCE Jessica Serra - *éthologue*
VOYAGE AU COEUR DE LA CONSCIENCE ANIMALE (17h) Benoit Grison - *biologiste*
- 15/06 **UNE LAICITE PARTICULIERE EN CORSE** Serena Talamoni
L'EMPATHIE Samah Karaki - *neuroscientifique*
- 21/06 **A QUEL POINT L'IA VA-T-ELLE BOULEVERSER NOS VIES ?** Grand débat numérique N°2
- 22/06 **TROUS NOIRS, DES PREUVES DE LEUR EXISTENCE A L'EFFET HAWKING** Antoine Folacci
L'HUMAIN DEMAIN... Etienne Klein - *physicien et philosophe des sciences*
- 29/06 **LA PUISSANCE DES MATHÉMATIQUES AU COEUR DE LA DATA SCIENCE** Paul Antoine Bisgambiglia
VERY MATH TRIP Manu Houdart - *professeur de mathématiques et comédien*
CONFERENCE-SPECTACLE
- 07/09 **FEUX DE FORET ET VULNERABILITE DES CONSTRUCTIONS** Virginie Felicelli
LES EXOPLANETES, VERS D'AUTRES MONDES HABITABLES Claire Moutou - *astrophysicienne*
- 13/09 **PASQUALE PAOLI : LES 300 ANS** Multiples invités : chercheurs, auteurs, penseurs...
- 14/09 **L'ESPRIT DE CROISADE DANS LA CORSE DU XVe SIECLE** Vannina Marchi
LE DERNIER DES TEMPLIERS Philippe Jousserand - *historien*
- 21/09 **LE GOUT DES TERROIRS, UNE IDEE SENSORIELLE ?** Vannina Lari
LE SUCRE, DELICE MORTEL ? Serge Ahmed - *neurobiologiste et addictologue*
- 28/09 **ALGORITHMES ET APPRENTISSAGE AUTOMATIQUE** Christophe Paoli
ETES-VOUS PRET A DEVENIR UN CYBORG ? Yohann Thenaisie - *neuroscientifique et comédien*
CONFERENCE-SPECTACLE
- 05/10 **LA CORSE, TROP BELLE POUR UN TOURISME CULTUREL ?** Sébastien Quénot
IL Y A 100 ANS : LES ANNEES FOLLES Myriam Juan - *historienne*
- 11/10 **CYBERCRIMINALITE, CYBERSECURITE : COMMENT RESISTER AUX MENACES ?** Grand débat numérique N°3
- 12/10 **RETABLES ET SCULPTURES EN BOIS EN CORSE** Louisa Nieddu
LEONARD DE VINCI ET LES SECRETS DE LA JOCONDE Vincent Delieuvin - *conservateur*
- 19/10 **OGHJU, MALOCCHIO, MAL DE ORO : LE MAUVAIL OEIL EN MEDITERRANEE** Davia Benedetti
ESPRITS ET FANTOMES, QUESTIONNER L'INVISIBLE Grégory Delaplace - *anthropologue*
- 26/10 **MA THESE EN 5 MINUTES** Sélection de doctorants de l'Université de Corse CONFERENCE-SPECTACLE
LA MORUE ETAIT TROP BELLE Frédéric Ferrer - *géographe et comédien*

14h l'entretien
« Ricerca »
15h la grande
conférence

PASQUALE PAOLI

JOURNEE EVENEMENT : LES 300 ANS

Samedi 13 septembre 2025

Le **samedi 13 septembre**, en partenariat avec l'Université de Corse, un programme exceptionnel de conférences, tables rondes, débats et animations pour les enfants permettra de fêter le **tricentenaire de la naissance** *di u babbu di a patria* en revenant sur les grands moments de sa vie et en questionnant son oeuvre sociale, politique et militaire...



Programme en élaboration, à retrouver sur notre site internet :

www.parcgalea.com



LES GRANDS DEBATS

NUMERICU IN GALEA

A trois reprises dans la saison, le **samedi de 15h à 18h**, en partenariat avec la direction de la Transformation et de l'Aménagement Numérique de la Collectivité de Corse et Corsica Fibra, les **grands enjeux contemporains liés au monde numérique** seront questionnés en public aux côtés de chercheurs, auteurs et penseurs de renom (programme détaillé à retrouver sur notre site internet : www.parcgalea.com).

Samedi

14 avril



GRAND DEBAT N°1

**FAUT-IL SOUHAITER LA FIN
DES RESEAUX SOCIAUX ?**

Corsica Fibra



Samedi

21 juin



GRAND DEBAT N°2

**A QUEL POINT L'IA VA-T-ELLE
BOULEVERSER NOS VIES ?**

Samedi

11 octobre

GRAND DEBAT N°3

**CYBERCRIMINALITE vs CYBERSECURITE :
COMMENT RESISTER AUX MENACES NUMERIQUES ?**



14h00 RICERCA : L'ENTRETIEN EN PUBLIC



L'ART ENGAGE

L'exemple du rock

Wanda Mastor

Professeur agrégée de droit public, Equipe Méditerranéenne de Recherche Juridique

Rien ne semble plus banal que de s'interroger sur la notion, décriée par ailleurs, d'art « engagé ». Popularisé au XXe siècle par Jean-Paul Sartre, l'engagement a pu caractériser maints artistes, de façon ponctuelle ou pérenne. Cette rencontre propose de partir de cette notion d'art engagé, pour affiner les réflexions à la musique, puis, progressivement, au rock...



Dimanche

16 mars



15h00 CONFERENCE-SPECTACLE

Charles Antoine et Paul Kichilov

Physicien quantique et artiste peintre

EQUIQUANTO : POESIE QUANTIQUE

Le spectacle quantique qui désarçonne le réel...



Charles Antoine est docteur en physique théorique, chercheur au Laboratoire de Physique Théorique de la Matière condensée et Maître de conférences à Sorbonne Université à Jussieu. Il est également auteur de plusieurs ouvrages et a été nommé «Ambassadeur Médiation de CNRS

Physique pour l'année 2025».

Paul Kichilov est un peintre graveur russe explorant par le clair-obscur les tourments de l'âme. Le fil rouge de son œuvre : la quête de vérité par les chemins de l'imaginaire. Ensemble, ils ont créé «EquiQuanto» une conférence-spectacle de vulgarisation de la physique quantique racontée à travers un voyage équestre virtuel et porté par des musiques flamboyantes.

Qui n'a jamais rêvé de pénétrer l'étrangeté du monde quantique, là où les objets perdent leur identité propre, où des phénomènes défient l'espace et le temps, où tout n'est que matière-lumière, énergie et information, vibrations éphémères en perpétuelle co-création ? Et si le cheval par sa grâce et sa puissance symbolique pouvait nous aider à franchir l'horizon de l'invisible et de l'infiniment étrange ?



14h00 RICERCA : L'ENTRETIEN EN PUBLIC

ECRIRE EN TEMPS DE GUERRE

1914-1918 : quels témoignages ?

Jean-Michel Gea

Maître de conférences en Sciences du langage, Laboratoire LISA

La première guerre mondiale a engendré le plus gros volume de lettres jamais échangé dans un conflit armé. Comment les poilus issus des campagnes, souvent peu coutumiers de l'écriture, ont-ils composé avec une épistolarité devenue une modalité privilégiée de leurs échanges ? En quoi ces correspondances peuvent-elles constituer un témoignage de la vie aux tranchées ?



Dimanche

23 mars



15h00 LA GRANDE CONFERENCE

Maryse Burgot Grand reporter pour France 2

GRAND REPORTER DE GUERRE

Témoigner de l'espoir au coeur des catastrophes

Rien ne prédestinait notre invitée à sillonner le monde au péril de sa vie. Des Balkans à l'Ukraine en passant par l'Afghanistan, le Kosovo, l'Irak, la Syrie, Israël ou la Palestine, elle s'est installée depuis 30 ans dans le salon des téléspectateurs du 20h de France 2. Au-delà des maux, elle montre l'espoir résistant au cœur des catastrophes pour nous faire vivre le grand reportage dans sa version la plus noble.

Journaliste grand reporter depuis plus de 30 ans pour le journal télévisé de France 2, elle fait ses premiers pas chez RTL et sur France 3 puis France 2. Elle devient vite l'une des journalistes phares de la chaîne, enchaînant les reportages en terrains hostiles et au cœur des plus grands théâtres de guerre. En août 2000, elle fait partie de l'équipe retenue en otage aux Philippines). Son travail à l'international lui vaut de devenir grand reporter puis correspondante en Angleterre avant de devenir correspondante à Washington puis revenir en France...



14h00 RICERCA : L'ENTRETIEN EN PUBLIC



NATURE, CHOSES ET PERSONNES

Quand le droit se questionne...

Anne-Marie Luciani

Professeure de droit privé, Équipe Méditerranéenne de Recherche Juridique,

Il existe en droit une division entre les personnes et les choses. Les personnes (physiques ou morales) sont sujets de droit, les choses sont objets de droits. Aujourd'hui, des propositions voient le jour pour bousculer cet ordre et mieux protéger la nature. Cela questionne les fondements mêmes du droit mais aussi le rapport de l'homme à la nature...



Dimanche

30 mars

15h00 LA GRANDE CONFERENCE

Baptiste Morizot Philosophe du vivant

RENDRE L'EAU A LA TERRE

Faire alliance avec le vivant face au chaos climatique

Nous avons pris les milieux de vie des fleuves et rivières pour déployer nos villes et nos agricultures industrielles. Corsetés, drainés, bétonnés, nos cours d'eau ne peuvent plus nous préserver d'un climat dérégulé. Face au péril, il est temps de rendre l'eau à la terre, en passant des alliances avec des puissances non humaines et participer ainsi, en humains, à l'autoguérison du monde.

Philosophe de terrain, penseur, pisteur de loups et écrivain, il est enseignant à l'Université d'Aix-Marseille. Reconnu pour ses travaux en philosophie environnementale, où il explore les interactions entre les sociétés humaines et les écosystèmes, il a popularisé le concept du « vivant » à travers plusieurs ouvrages de référence : « Les Diplomates », « Manières d'être vivant », « Sur la piste animale » ou « Raviver les braises du vivant ». Il y interroge notre rapport au sauvage et propose de nouvelles façons de cohabiter avec les autres formes de vie à l'appui d'écrits à la fois poétiques et philosophiques.



14h00 RICERCA : L'ENTRETIEN EN PUBLIC

RESIDENCES SECONDAIRES, MARCHES IMMOBILIERS Impacts et régulations

Antoine Belgodere

Maître de Conférences en Sciences Economiques, Laboratoire LISA

L'essor des résidences secondaires exerce une pression notable sur les marchés immobiliers, entraînant une hausse des prix dans certaines régions avec à la clé, déséquilibres territoriaux et complication d'accès au logement pour les résidents locaux. effets. Cette conférence propose une analyse des enjeux liés à ce phénomène et évalue l'efficacité des politiques mises en œuvre.



Dimanche

06 avril



15h00 LA GRANDE CONFERENCE

Jérôme Fourquet Sondeur et analyste

L'ETAT DE LA FRANCE

Les métamorphoses de notre temps

Des grandes mutations sociales, religieuses et politiques aux différents modes de vie et pratiques quotidiennes, réflexion sur la bascule spirituelle et anthropologique en cours, le passage à l'économie de la consommation, le processus d'archipélisation et l'américanisation de la France.

Sondeur et analyste politique, il est reconnu pour sa rigueur scientifique, ses décryptages fins des dynamiques politiques, sociales et culturelles et sa capacité de vulgarisation.

Diplômé de Sciences Po, il dirige le département Opinion et Stratégies d'Entreprise à l'IFOP et est l'auteur de plusieurs ouvrages marquants.



Gérard Davet
Fabrice Lhomme

Les juges
et l'assassin

L'enquête secrète
au cœur du pouvoir

17h00 RENCONTRE-SIGNATURE

Gérard Davet et Fabrice Lhomme Journalistes

LES JUGES ET L'ASSASSIN

Trois juges. Un assassin : le Covid-19, et ses 170 000 victimes françaises. Pour combien de complices ? Une enquête politico- judiciaire qui aurait dû rester cachée, à jamais...



14h00 RICERCA : L'ENTRETIEN EN PUBLIC



LA MAGIE GUÉRISSEUSE

Des montagnes corses et ukrainiennes

Olena Berezovska Picciochi

Chercheuse associée en littératures comparées, Laboratoire LISA

On peut combattre le mal aussi bien par les armes que par les herbes, mais la ressemblance s'arrête là. Lorsque la guerre détruit, la guérisseuse reconstruit, forte de son savoir ancestral. Comment, en Corse et dans les Carpates d'Ukraine, ces héritières des antiques sorcières se transforment en purificatrices, voire réparatrices ?



Dimanche

13 avril



15h00 LA GRANDE CONFERENCE

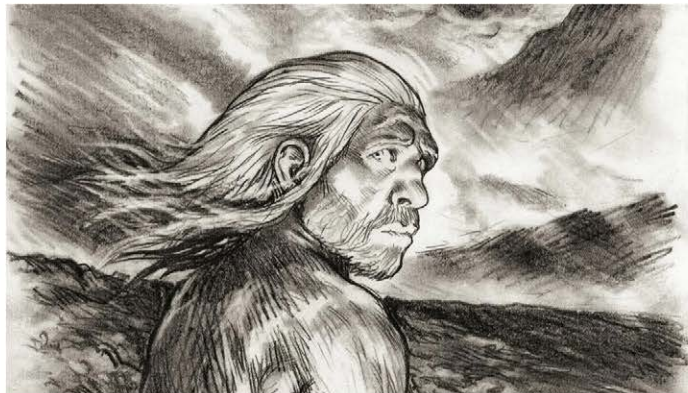
Ludovic Slimak Archéologue et penseur

LE DERNIER NEANDERTALIEN

C'est donc ainsi que meurt une espèce...

Après 25 ans de recherches dans une petite grotte du sud de la France, notre invité se trouve confronté aux vestiges d'un corps qui pourrait être celui de l'un des derniers néandertaliens et dont la découverte va bientôt réécrire profondément l'histoire de ces « autres hommes ». Un saisissant périple dans le temps face à la plus grande extinction d'humanité qui nous questionne sur notre propre destinée...

Il est l'un des meilleurs spécialistes des sociétés néandertaliennes. Chercheur au CNRS, auteur de plusieurs centaines d'études scientifiques sur ces populations et de livres à succès, il a dirigé des missions archéologiques de l'équateur au cercle polaire. Il a pisté inlassablement Néandertal depuis trente ans pour enfin nous livrer son regard sur ces lointaines populations. Un regard dissonant, dérangent, qui interroge profondément la nature de cette humanité tout autant que notre manière de la concevoir et les raisons de son étonnante extinction.



14h00 RICERCA : L'ENTRETIEN EN PUBLIC

SONT-ILS VRAIMENT COMME CA ?

Les minorités ethniques dans les médias américains

Joseph Erba

Chercheur associé au Laboratoire LISA, enseignant-chercheur en marketing à Kedge Corsica

Réflexion sur l'influence que les représentations des Afro-Américains et des Hispano-Américains dans les médias américains peuvent avoir sur les perceptions du public à l'égard de ces groupes ainsi que sur les perceptions de soi des membres de ces groupes. Les effets des médias seront discutés dans différents contextes tels que l'éducation et le marketing.



Dimanche

20 avril



15h00 LA GRANDE CONFERENCE

Salomé Saqué Journaliste et auteure

UNE JEUNESSE EN MUTATION

Mieux comprendre la génération Z

Les jeunes seraient paresseux, incultes, voire égoïstes et individualistes. Pour notre invitée, ces jugements négatifs sont infondés et délétères pour l'ensemble de notre société. Difficultés à l'entrée dans la vie professionnelle, chômage, angoisse climatique, dernière pandémie leur ayant volé leurs plus belles années. Et si leurs aînés prêtaient urgemment attention à leurs difficultés ?

Journaliste engagée, elle est spécialisée dans les thématiques liées au réchauffement climatique, aux inégalités sociales et à la jeunesse. Diplômée de sciences politiques et d'anglais, après avoir travaillé au Monde diplomatique et à France 24, elle rejoint le média indépendant Blast en 2021, où elle dirige depuis la rubrique économique. En 2023, elle publie « Sois jeune et tais-toi », un essai analysant les défis contemporains de la jeunesse française. En 2024, elle poursuit sa réflexion avec « Résister », best-seller appelant questionnant la montée de l'extrême droite.



14h00 RICERCA : L'ENTRETIEN EN PUBLIC



GESTION DE L'ENERGIE

Dans les réseaux électriques insulaires

Ghjuvan Antone Faggianelli

Maître de Conférences en énergétique, génie des procédés,
Laboratoire SPE

Les réseaux insulaires sont d'ordinaire peu résilients, fortement carbonés et possèdent des coûts de fonctionnement très élevés. Pour accompagner la transition énergétique, une des clés réside dans le développement des micro-réseaux intelligents, avec pour objectif d'apporter flexibilité, durabilité et fiabilité au réseau de distribution, tout en réduisant son coût de fonctionnement.



Dimanche

27 avril

15h00 CONFERENCE-SPECTACLE

Rafaella Scheer Consultante et comédienne

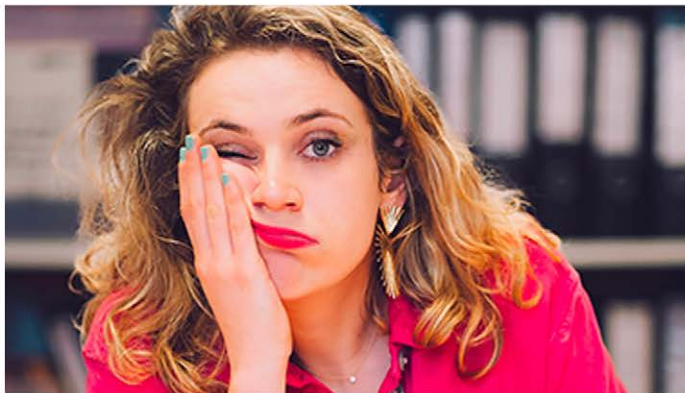
DISSONANTE !

Pour vivre heureux, vivons alignés ?



Consultante en développement durable et humoriste, elle allie expertise environnementale et art de la scène au service de la prise de conscience écologique. Diplômée en sciences politiques et management de Sciences Po et HEC, elle travaille chez AXA Climate le jour et monte sur les planches le soir venu pour faire réfléchir, avec humour, sur les paradoxes contemporains liés au climat.... Elle est la créatrice du Greenwashing Comedy Club, un collectif abordant de manière décalée les grandes questions liées à la transition écologique, incitant autrement à l'action.

On est en effet tous bourrés de paradoxes. Il faut gagner de l'argent. Il faut sauver la planète. Il faut nourrir ses enfants. Il ne faut pas faire d'enfant. Il faut être parfait. Il ne faut pas mettre la pression aux autres. Pas facile à suivre tout ça. Heureusement, Rafaella est là pour vous aider à vivre plus alignés, grâce à une jolie conférence sur la Conduite du Changement vers une vie réussie... Ou presque.





14h00 RICERCA : L'ENTRETIEN EN PUBLIC

GESTION DES EMOTIONS ET DU STRESS

La recherche au service des pompiers et policiers

Jean-Louis Rossi

Maître de Conférences HDR en physique, Laboratoire SPE

Frédéric Antoine-Santoni

Doctorant en psychologie, Laboratoire LISA, Commandant SDIS de Haute-Corse

Comment le programme de recherche CP2DIMG cherche à améliorer la prise de décision des pompiers et policiers confrontés à des situations de stress extrême en liant approches psychologiques et technologiques ? Avec à la clé des solutions de formation adaptées aux professionnels de la gestion de crise.



Dimanche
04 mai

15h00 LA GRANDE CONFERENCE

Olivier Mas Ex-agent secret à la DGSE

DANS LA PEAU D'UN ESPION

Les secrets du renseignement français

Entre alertes attentats, gestion de crise, collecte de renseignements clandestins, filatures, recrutements et manipulation de sources, plongeon dans les coulisses d'une agence qui dans le plus grand secret, veille sur la sécurité de tout un pays...



Après un passage au sein des forces spéciales, il rejoint la DGSE où il a servi durant quinze ans, dont trois années au « Bureau des légendes ». Il est l'auteur de plusieurs ouvrages et anime la chaîne «Talks With a Spy» sous le pseudonyme Beryl 614.



17h00 RENCONTRE-SIGNATURE

Jacques Pradel Journaliste

L'UNIVERS DU CRIME

Dans son dernière ouvrage signé en avant-première à Galea, notre invité livre les histoires qui l'ont le plus marqué ces dernières années pour tenter de comprendre dans quelles circonstances des gens ordinaires ont basculé dans l'Univers du crime...

Journaliste d'investigation, écrivain, animateur de radio et de télévision il est l'auteur d'une trentaine de livres en lien avec l'univers du crime et les affaires criminelles les plus marquantes de l'histoire...



14h00 RICERCA : L'ENTRETIEN EN PUBLIC

INCLUSION SOCIALE, INCLUSION SCOLAIRE

Former des professionnels de l'accompagnement...

Claude Devichi

Maître de Conférences en psychologie du développement,
Laboratoire LISA

En quoi le Master « Sciences de l'Education et de la Formation » parcours « Gestion et Accompagnement des Publics à Besoins Spécifiques » fournit-il les compétences nécessaires à l'accompagnement des publics à besoins particuliers (situation de handicap, élèves en difficulté d'apprentissage ou nouvellement arrivés en France...) ?



Dimanche
11 mai

15h00 LA GRANDE CONFERENCE

Franck Ramus Chercheur en sciences cognitives

LES TROUBLES DYS

Comprendre leurs mécanismes et mieux vivre avec...

Lecture, expression écrite ou orale, concentration, calcul... Les troubles des apprentissages ne sont pas un problème d'intelligence, de milieu social ou d'enseignement. Durables et parfois sévères, ce sont des troubles neurodéveloppementaux devant être détectés tôt et bien pris en charge. Car oui, on peut être dyslexique et mener des études supérieures, avoir une belle carrière et une vie sociale épanouie !

Chercheur en sciences cognitives, directeur de recherche au CNRS et professeur attaché à l'ENS de Paris, il y dirige l'équipe « Développement cognitif et pathologie » au sein du Laboratoire de Sciences Cognitives et Psycholinguistique. Ses travaux portent sur le développement cognitif de l'enfant, en particulier l'acquisition du langage, ainsi que sur les troubles tels que la dyslexie et l'autisme. Membre du Conseil scientifique de l'Éducation nationale, il a reçu le prix Jeffrey L. Elman de la Cognitive Science Society.

On lui doit l'ouvrage « À la découverte de l'autisme : des neurosciences à la vie en société » (Dunod).



14h00 RICERCA : L'ENTRETIEN EN PUBLIC

PETRARQUISE...ET PHILOSOPHER ?

Poésie amoureuse et histoire des idées (fin XVI^e siècle)

Pauline Fabiani ATER et doctorante en Langue et littérature française, Laboratoire LISA

Après la Pléiade, la poésie amoureuse paraît s'éclipser. Le pays s'assombrit, tourmenté par les guerres civiles et religieuses. Impulsée par Desportes en 1573, un an seulement après la Saint-Barthélemy, l'inspiration pétrarquiste revient pourtant en force. Quels usages, quelles fonctions pouvait-on reconnaître à cette parole en dépit des critiques qu'elle a pu engendrer ?



Dimanche
18 mai

15h00 CONFERENCE-SPECTACLE

Gilles Vervisch Philosophe

ETES-VOUS SUR D'AVOIR RAISON ?

C'est drôle et pourtant c'est de la philo !



Vous pensez sans doute avoir bon goût et le sens de l'humour. Mais êtes-vous sûr-e d'avoir raison ? Voilà une question existentielle qui permet d'aborder la philo sous un angle drôle et ludique. Le tout, en 1 heure chrono, durant laquelle l'on n'est pas à l'abri d'apprendre quelque chose. Comme disait (à peu près) Socrate : « philosopher, c'est apprendre à mieux rire ! »

Professeur agrégé de philosophie passionné par la « pop philosophie », il s'efforce de rendre cette discipline accessible en s'appuyant sur des références culturelles contemporaines. Parmi ses ouvrages notables figurent « Comment ai-je pu croire au Père Noël ? » (2009), « Star Wars, la philo contre-attaque » (2015) et « Êtes-vous sûr d'avoir raison ? » (2022). En plus de l'enseignement et de l'écriture, il anime des chroniques philosophiques à la radio, notamment sur Le Mouv'et joue son spectacle « Êtes-vous sûr d'avoir raison ? », mêlant stand-up et conférence, visant à dépoussiérer la philosophie et à la rendre plus ludique.



14h00 RICERCA : L'ENTRETIEN EN PUBLIC



LE SPORT

Entre aliénation et émancipation

Didier Rey

Professeur des Universités en histoire, Laboratoire LISA

Très souvent présenté comme un élément essentiel de la cohésion sociale, du vivre ensemble voire de la santé publique, le sport n'en présente pas moins des aspects inquiétants (dopage, violence, sexisme, racisme etc.) qui semblent infirmer le discours par trop lénifiant sur ses supposées « valeurs ».



Dimanche
25 mai

15h00 LA GRANDE CONFERENCE

Jean-Marc Sène Médecin du sport

LE SPORT, C'EST LA SANTE !

Bienfaits de l'activité physique sur le corps et l'esprit

Quels bienfaits attendre de l'activité physique ? Peut-on commencer le sport à tout âge et de quelle manière ? Comment trouver son rythme et la motivation ? Au-delà, comment le sport prévient-il de nombreuses maladies ou peut-il être le meilleur des médicaments ? Une conférence pratique étayée d'explications scientifiques et d'exemples d'exercices permettant de se lancer ou de progresser...

Diplômé en médecine du sport, en physiologie, en biomécanique de la performance motrice, traumatologie du sport, ostéopathie, podologie, nutrition du sportif et mésothérapie il devient médecin de l'équipe de France féminine de football U19 puis de l'équipe nationale de France de judo, de 2012 à 2020. Il accompagne entre autres Teddy Riner et Clarisse Agbegnenou. Il est depuis 2020 médecin de la fédération française de MMA. Côté médiatique, il a notamment co-présenté pendant plusieurs mois le Magazine de la santé sur France 5 avant de devenir chroniqueur Santé de l'émission Télématin puis de l'émission Bonjour ! La Matinale de TF1.





TOPONYMIE CORSE

Motivations linguistiques et figement des noms de lieux

Francesco Maria Luneschi

Maître de Conférences en Sciences du Langage, Laboratoire LISA

La toponymie constitue un observatoire pour comprendre les mécanismes linguistiques qui président au passage du nom commun au nom propre. L'objectif est d'illustrer l'évolution des noms de lieux tant du point de vue linguistique que géographique en cernant les motivations linguistiques à l'origine du « baptême », le figement des noms et l'évolution des toponymes.



Dimanche
01 juin

15h00 LA GRANDE CONFERENCE

Boris Cyrulnik Neuropsychiatre

LE TRAUMA

Mémoire et transmission aux générations



Neurologue, psychiatre, ethologue et psychanalyste, il est mondialement connu pour ses travaux sur la résilience, un concept qu'il a popularisé. Diplômé en médecine, il s'est spécialisé dans les neurosciences et la psychologie, développant une approche humaniste centrée sur la capacité des individus à surmonter les épreuves. Auteur prolifique, ses ouvrages ont touché un large public et inspiré de nombreux professionnels. Il a aussi enseigné et dirigé des travaux en éthologie, étudiant les interactions entre les comportements humains et animaux. Homme engagé, il milite pour une approche intégrative de la souffrance, mêlant science et empathie.

Selon notre invité - dont les pensées ont inspiré et accompagné des générations - le trauma n'a pas d'effets que sur la personne traumatisée, l'entourage en subit également les retombées. Cette transmission se faisant à la manière de parler ou de se taire, mais pouvant aussi être biologique ! Pour autant, ces altérations sont résiliables, à condition de savoir entourer la personne blessée et ses proches...



14h00 RICERCA : L'ENTRETIEN EN PUBLIC



LES POISSONS EN MEDITERRANEE

Comment fait-on pour les étudier ?

Eric Durieux

Maître de Conférences HDR en écologie marine et halieutique, Laboratoire SPE

Les poissons vivant en Méditerranée sont une formidable composante de notre biodiversité marine. Différentes approches en écologie halieutique permettent de mieux les connaître, depuis leurs traits d'histoire de vie ou leurs dynamiques de population, jusqu'à leur place dans les écosystèmes et leur exploitation...



Dimanche

08 juin

15h00 LA GRANDE CONFERENCE N°1

Jessica Serra Ethologue

CHIENS ET CHATS FACE A LA SCIENCE

Le monde secret de nos compagnons préférés

A quel point le chat nous aime-t-il ? De quelle couleur est son univers ? A-t-il conscience du temps qui passe ? Quant au chien, comment a-t-il évolué à nos côtés et que révèlent les dernières découvertes sur ses émotions et ses capacités cognitives ?



Docteure en éthologie, spécialiste les chats et des chiens, elle est directrice de collection, autrice de livres et de documentaires. Elle a dirigé plusieurs programmes de recherche en partenariat avec des universités françaises et internationales.



16h00 LA GRANDE CONFERENCE N°2

Benoit Grison Biologiste

AU COEUR DE LA CONSCIENCE ANIMALE

Les récents développements des neurosciences, de l'éthologie et des sciences cognitives ont levé le tabou de la conscience animale, confirmant les intuitions naturalistes audacieuses de Charles Darwin...



Docteur en Sciences Cognitives, biologiste et sociologue des sciences, il enseigne à l'Université les Neurosciences et la Psychologie Cognitive, ainsi que la Sociologie des Sciences et l'Anthropologie.

14h00 RICERCA : L'ENTRETIEN EN PUBLIC

UNE LAICITE PARTICULIERE EN CORSE

Histoire, imaginaire et action publique

Serena Talamoni

Chercheuse associée en histoire contemporaine, Laboratoire LISA

Quelles sont les figures du sacré dans l'espace politique insulaire et leur impact sur les pratiques ? Sont-elles uniquement de nature religieuse ? Quelles sont les caractéristiques de la laïcité corse et les origines et son histoire ? Autant de questions permettant de mettre en perspective l'actualité inédite de ces derniers mois dans l'île.



Dimanche
15 juin

15h00 LA GRANDE CONFERENCE

Samah Karaki Neuroscientifique

L'EMPATHIE

Quand la biologie des sentiments devient politique !

L'empathie est un phénomène complexe duquel dépend notre capacité à nous reconnaître dans autrui et à faire société. Pour notre invitée, il y a désormais urgence à réinvestir politiquement cette notion, pour réparer les fractures de la société. Mais, dans un monde traversé par les conflits et les rapports de domination, l'empathie permet-elle vraiment de comprendre l'autre ?



Neuroscientifique spécialisée dans les questions d'intelligence collective et d'impact des normes sociales, après des études en biologie à l'Université de Beyrouth, elle poursuit sa formation en neurosciences cognitives à l'Université Lyon-I, puis obtient un doctorat en neuropsychopharmacologie à l'Université de Montpellier.

En 2014, elle fonde le Social Brain Institute, une organisation dédiée à l'application des sciences cognitives pour promouvoir la justice sociale et environnementale. Elle est autrice de plusieurs ouvrages, dont «Le talent est une fiction» (2023) et «L'empathie est politique» (2024).

14h00 RICERCA : L'ENTRETIEN EN PUBLIC



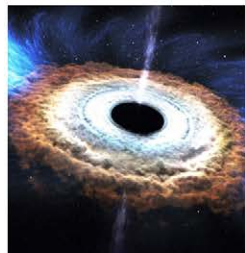
TROUS NOIRS

Des preuves de leur existence à l'effet Hawking

Antoine Folacci

Professeur des Universités en physique, Laboratoire SPE

Un trou noir que l'on perturbe émet des ondes gravitationnelles pour revenir à son état d'équilibre. En quoi cette réponse contient-elle des preuves irréfutables de l'existence des trous noirs mais permet, de plus, de tester la relativité générale et d'envisager des théories alternatives de la gravitation...



Dimanche
22 juin

15h00 LA GRANDE CONFERENCE

Etienne Klein Philosophe des sciences et physicien

L'HUMAIN DEMAIN...

Comment doit-on envisager la suite de l'aventure ?

Sur la base de données historiques, scientifiques et philosophiques, Etienne Klein nous invite à réfléchir sur l'avenir de notre propre espèce et sur les révolutions scientifiques proches auxquelles il faut s'attendre, comme la capacité de l'humain à dépasser certaines limites grâce à l'intelligence artificielle ou à l'éventualité de se transporter physiquement vers des exoplanètes...

Physicien et philosophe des sciences, il est directeur de recherche au CEA, où il dirige le Laboratoire de Recherches sur les Sciences de la Matière. Figure incontournable de la réflexion sur les sciences modernes et leur impact sociétal, il est spécialiste de la question du temps en physique et contribue à des travaux sur la physique des particules et la cosmologie. Auteur prolifique, il a publié de très nombreux ouvrages grand public, où il vulgarise des concepts complexes avec clarté et poésie. Il est par ailleurs le producteur de l'émission « La Conversation scientifique » sur France Culture. Son dernier livre porte sur le thème de sa conférence.



14h00 RICERCA : L'ENTRETIEN EN PUBLIC

LA PUISSANCE DES MATHÉMATIQUES

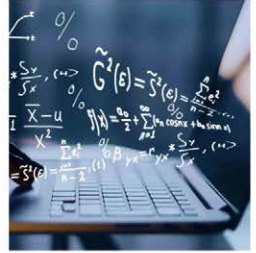
Au cœur de la data science

Paul Antoine Bisgambiglia

Professeur des Universités en informatique, Laboratoire SPE



La data science permet de transformer de grandes quantités de données en connaissance, cela passe par l'utilisation de techniques statistiques, probabilistes mais surtout par l'utilisation d'algorithmes de machine learning. Les mathématiques jouent alors un rôle essentiel dans cette démarche...



Dimanche
29 juin

15h00 CONFERENCE-SPECTACLE

Manu Houdart Enseignant et vulgarisateur

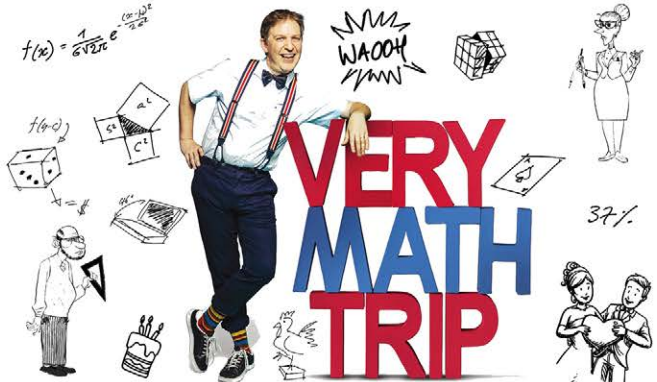
VERY MATH TRIP

Le spectacle qui vous réconcilie avec les maths !



Enseignant et vulgarisateur scientifique belge agrégé de mathématiques, il fonde en 2003, l'association Entr'aide pour soutenir les élèves en difficulté, initiative récompensée par le prix de l'Innovation pédagogique décerné par la reine Paola. En 2015, il crée la Maison des Maths (MdM) à Quaregnon, qu'il dirige jusqu'en 2018. Cette initiative vise à rendre les maths accessibles et ludiques pour tous. Il lance parallèlement sa chaîne Youtube et son one-man-show «Very Math Trip», présentant les mathématiques de manière interactive et humoristique avant de publier un livre éponyme (2019, Flammarion)

Quel pari fou que d'avoir décidé de nous faire aimer cette matière fascinante et presque effrayante que sont les mathématiques ! Avec une énergie débordante, notre invité s'amuse en effet à nous démontrer que les maths se cachent partout dans nos vies, que le théorème de Pythagore peut se glisser (incognito) dans une partie de foot, que le Bonheur et l'Amour peuvent dépendre d'une simple équation...



GALEA L'ÉTÉ

UN AUTRE RYTHME EN JUILLET-AOÛT

En **juillet-août**, le format d'accueil de Galea change avec une ouverture tous les jours de 9h30 à 19h et une pause dans le programme des conférences dominicales. Un agenda de « **rencontres culturelles au jardin** » prend le relais (en construction et à retrouver prochainement sur notre site internet).

Pour les enfants, **un atelier** et des **balades à poney** continuent d'être offerts chaque dimanche (de 15h à 18h). Des **stages immersifs à la journée** seront également proposés tout au long de l'été (dates et contenus mis en ligne à l'approche).



14h00 RICERCA : L'ENTRETIEN EN PUBLIC



FEUX DE FORET

Recherche sur la vulnérabilité des constructions

Virginie Felicelli

Maître de Conférences HDR en énergétique, Laboratoire SPE

Chaque année, les feux de forêt menacent les zones urbaines, causant d'importants dégâts. Cette présentation illustre comment la recherche contribue à la prévention du risque incendie. Elle met en avant les études menées pour guider les habitants dans le choix de la végétation et des matériaux de construction les plus adaptés aux zones sensibles au feu de forêt.



Dimanche
07 sept



15h00 LA GRANDE CONFERENCE

Claire Moutou Astronome et astrophysicienne

VERS D'AUTRES MONDES HABITABLES...

Existe-t-il une exoplanète pour un plan B ?

La détection il y a 25 ans d'une planète autour d'une étoile autre que notre soleil a valu un prix Nobel. La chasse aux planètes n'a depuis cessé de s'intensifier et aujourd'hui, plus de 4000 planètes hors de notre système solaire ont été détectées, caractérisées et classifiées. Parmi celles-ci, est-il pensable de trouver une planète accueillante, semblable à la Terre où l'homme pourrait penser partir vivre un jour ?

Astronome et astrophysicienne spécialisée dans la détection et la caractérisation des exoplanètes, elle est directrice de recherche au CNRS, affiliée à l'IRAP de Toulouse. Elle a contribué à la découverte de plusieurs exoplanètes, notamment HD189733b, une «Jupiter chaude» détectée en 2005. De 2013 à 2018, elle a été astronome résidente au Télescope Canada-France-Hawaï, participant aux opérations scientifiques et au développement d'instruments tels que SPIRou. L'Académie des sciences lui a décerné le prix Ernest-Déchéle pour ses travaux approfondis sur les exoplanètes.



14h00 RICERCA : L'ENTRETIEN EN PUBLIC



L'ESPRIT DE CROISADE

Dans le quotidien de la Corse du XVe siècle

Vannina Marchi

Professeure des Universités en histoire médiévale, Laboratoire LISA

La Chronique de Giovanni della Grossa est une mine d'informations sur la Corse du XVe siècle. Sa lecture nous plonge dans le quotidien des Corses du Moyen Âge et nous renvoie l'écho des grands événements méditerranéens comme la chute de Constantinople, en 1453, qui relance dans l'île « l'esprit de croisade ».



Dimanche
14 sept

15h00 LA GRANDE CONFERENCE

Philippe Josserand Historien

LE DERNIER DES TEMPLIERS

Jacques de Molay et le procès de l'ordre du Temple

Les Templiers : ce sont peut-être les inconnus les plus connus de l'Histoire ! Entre épopée mystique, croisades et secrets millénaires, découvrons qui ils étaient vraiment, en remontant au crépuscule de l'ordre du Temple. Jacques de Molay, leur dernier maître, doit alors faire face au procès et à l'attaque capétienne. Une affaire dont le sens et les raisons ont totalement été revus par la recherche récente...



Historien, maître de conférences HDR en histoire médiévale à Nantes Université, il est agrégé d'histoire et a été membre de la Casa de Velázquez. Spécialiste reconnu des croisades, des ordres militaires et de la Méditerranée médiévale et de l'histoire des Templiers, il a notamment co-dirigé le «Dictionnaire européen des ordres militaires au Moyen Âge». Il est par ailleurs l'auteur de «Jacques de Molay. Le dernier grand-maître des Templiers» (2019). Il est également membre du Centre de recherches en histoire internationale et atlantique (CRHIA).

14h00 RICERCA : L'ENTRETIEN EN PUBLIC



LE GOUT DES TERROIRS

Une idée sensorielle ?

Vannina Lari

Maître de conférences HDR en Langues et cultures régionales, Laboratoire LISA

Manger nous définit et nous rattache à un territoire, faisant du sensoriel une part importante de l'identité des hommes. Le goût se transmet par les pratiques culinaires et la connaissance du terroir. Mais l'étiollement du lien homme/nature mène à la neutralisation des goûts, des saveurs, des textures. Quelle mémoire du goût nous reste-t-il aujourd'hui en Corse ?



Dimanche
21 sept

15h00 LA GRANDE CONFERENCE

Serge Ahmed Neurobiologiste et addictologue

LE SUCRE, DELICE MORTEL ?

Quand trop de plaisir peut tuer le plaisir...

Autrefois rare et recherché, aujourd'hui omniprésent dans nos assiettes, le sucre est bien plus qu'un savoureux désir coupable. Quels sont les effets réels de ces molécules addictives sur notre corps et notre cerveau ? Du diabète à l'obésité, comment a-t-il bouleversé notre santé mondiale ? Peut-on encore le savourer sans danger, ou faut-il urgemment repenser nos habitudes alimentaires à son égard ?

Neurobiologiste, directeur de recherche au CNRS à l'Université de Bordeaux, il est reconnu pour ses travaux sur les mécanismes de l'addiction. Il a notamment mis en évidence le potentiel addictif du sucre, démontrant que sa consommation peut entraîner une dépendance comparable à celle des drogues dures. Ses recherches ont ainsi contribué à une meilleure compréhension des circuits neuronaux impliqués dans la perte de contrôle liée à l'addiction, remettant en question certaines conceptions traditionnelles de cette pathologie. Il est par ailleurs Président de la Conférence Gordon Internationale sur la neurobiologie de l'addiction.





14h00 RICERCA : L'ENTRETIEN EN PUBLIC

ALGORITHMES D'APPRENTISSAGE AUTOMATIQUE

Et application à la prédiction

Christophe Paoli

Maître de Conférences HDR en informatique, Laboratoire SPE



Situés parmi les outils et techniques de l'intelligence artificielle, il existe différents types d'apprentissage automatique, chacun adapté à des cas d'utilisation particulier. Fonctionnement général et cas d'applications dans le domaine de la prédiction de séries temporelles de données environnementales : vent, ensoleillement, etc.



Dimanche

28 sept

15h00 CONFERENCE-SPECTACLE

Yohann Thenaisie Neuroscientifique et comédien

QUI VEUT DEVENIR UN CYBORG ?

Cerveau et IA bientôt connectés ?



Neuroscientifique et comédien, en 2021, il remporte la prestigieuse finale internationale du concours « Ma thèse en 180 secondes ». Après des études en biologie à l'École normale supérieure de Lyon, il poursuit un doctorat en neurosciences à l'Université de Lausanne, se concentrant sur les neuroprothèses pour améliorer la marche chez les patients atteints de la maladie de Parkinson. Impliqué dans le théâtre depuis l'enfance, il crée et incarne des spectacles scientifiques tout en enseignant l'art dramatique et l'improvisation. Joueur et maître de jeu de rôle, il a également conçu des scénarios ayant remporté plusieurs prix.

Connecter son cerveau à une intelligence artificielle, qui n'en a jamais rêvé ? Cette conférence-spectacle, nous plonge dans une émission de télévision dystopique comme on pourrait bientôt en voir... Un seul-en-scène fin et pétillant qui a pour ambition de divertir et d'enseigner en répondant à une question éthique d'actualité : comment et pourquoi connecter un jour notre cerveau à une intelligence artificielle ?



14h00 RICERCA : L'ENTRETIEN EN PUBLIC



LA CORSE

Trop belle pour un tourisme culturel ?

Sébastien Quenot

Maître de conférences HDR en Cultures et Langues régionales, Laboratoire LISA

Reconnue pour son riche patrimoine culturel, tant matériel qu'immatériel, la Corse est une destination prisée pour son identité et son authenticité. Devenu la première activité économique de l'île, le tourisme reste très majoritairement axé sur les activités balnéaires et de pleine nature. Mais la Corse est-elle trop belle pour le tourisme culturel ?



Dimanche

05 oct

15h00 LA GRANDE CONFERENCE



Myriam Juan Historienne

IL Y A 100 ANS : LES ANNEES FOLLES

L'insouciance avant la crise ?

Les Années folles charrient un imaginaire joyeux, oscillant entre avant-gardes artistiques et culture de masse. Faut-il pour autant y voir une ère révolutionnaire ? Ce serait ignorer les résistances qui s'opposèrent à ce mouvement, dans une époque sur laquelle plane l'ombre des crises des années 1930. Exploration, tout en nuances dans le monde de Gatsby, Joséphine Baker ou Rudolph Valentino...

Historienne, maîtresse de conférences en études cinématographiques à l'Université de Caen Normandie, elle est membre junior de l'Institut Universitaire de France. Ses recherches portent sur l'histoire culturelle du cinéma, la célébrité et les imaginaires sociaux dans la première moitié du XXe siècle. En 2021, elle publie «Les Années folles» dans la collection «Que sais-je ?», offrant une synthèse sur cette période marquée par un foisonnement culturel et artistique. Son engagement académique et ses publications contribuent à une meilleure compréhension des dynamiques culturelles du début du siècle dernier.



14h00 RICERCA : L'ENTRETIEN EN PUBLIC

RETABLES ET SCULPTURES EN BOIS EN CORSE

L'horizon tyrrhénien entre le XVe et le XVIe siècle

Louisa Nieddu

Chercheuse associée en histoire médiévale, histoire de l'art,
Laboratoire LISA

Dans le débat figuratif sur la Renaissance méditerranéenne à partir des années 1420 et 1430, le patrimoine historico-artistique de la Corse a toujours constitué un chaînon manquant. Nous verrons pourtant en quoi ont pu désormais affirmer que notre île fut un creuset culturel hétérogène, au cœur de cette grande période qu'est la Renaissance méditerranéenne.



Dimanche

12 oct

15h00 LA GRANDE CONFERENCE

Vincent Delieuvin Historien de l'art et conservateur

DE VINCI ET LES SECRETS DE LA JOCONDE

Quel génie derrière l'oeuvre la plus connue au monde ?

Des amateurs du monde entier se pressent au Louvre pour l'admirer. Elle fascine et intrigue avec ce regard étrange et ce léger sourire aux coins des lèvres. Mais quel est le parcours extraordinaire de son auteur, Léonard de Vinci ? Comment, à l'aune des dernières recherches, déchiffrer les secrets de cette oeuvre inachevée et mieux comprendre le mystère qui l'entoure autant que les coulisses de sa création ?

Historien de l'art spécialisé dans la peinture italienne du XVIe siècle, il est diplômé de l'Institut national du patrimoine. Conservateur en chef au département des Peintures du musée du Louvre, il est responsable des collections de la Renaissance italienne. Il a été commissaire de plusieurs expositions majeures, notamment « Titien, Tintoret, Véronèse... Rivalités à Venise », « La Sainte Anne, l'ultime chef-d'œuvre de Léonard de Vinci », ou encore « Léonard de Vinci ». Il a par ailleurs publié des ouvrages de référence sur Léonard de Vinci, Raphaël et d'autres grands maîtres de la Renaissance italienne.



14h00 RICERCA : L'ENTRETIEN EN PUBLIC



OCHJU, MALOCCHIO, MAL DE ORO

Dire et montrer le mauvais œil en Méditerranée

Davia Benedetti

Maître de conférences en Cultures et Langues régionales,
Laboratoire LISA

Les représentations du « mauvais œil » en méditerranée sont le témoignage d'une croyance partagée et transmise en des forces surnaturelles, immanentes à la nature. Comment s'actualisent ces croyances et pratiques magico-religieuses ? Quelle est leur fonction sociale dans nos sociétés ? Quel équilibre entre croyance et connaissance ?



Dimanche

19 oct

15h00 LA GRANDE CONFERENCE

Grégory Delaplace Anthropologue

FANTOMES ET ESPRITS

Comment questionner l'invisible ?



Dans un quotidien en proie aux guerres, aux détériorations écologiques et aux épidémies, en quoi les fantômes et les esprits peuvent-ils être des objets d'étude en ethnographie ? Sous quelles formes ces corps invisibles habitent-ils notre monde ? Comment étudier ce que l'on ne voit pas ? Et quel rôle social occupent nos morts ? Autant de grandes questions permettant de mieux saisir le monde des vivants.

Anthropologue spécialiste de la Mongolie et des phénomènes liés à la mort et l'invisible, tels que les fantômes et les esprits, il est devenu Maître de conférences à l'Université Paris Nanterre, où il a dirigé le département d'anthropologie. Il a été membre junior de l'Institut Universitaire de France. En 2021, il est élu directeur d'études à l'EPHE sur la chaire d'anthropologie du religieux. Récipiendaire de la médaille de bronze du CNRS, il est également rédacteur en chef de « L'Homme. Revue française d'anthropologie ».



14h00 RICERCA : PITCHS EN PUBLIC



MA THESE EN 5 MN

Quand nos jeunes chercheurs montent en scène...

Sélection de doctorants

Université de Corse

Une dizaine de doctorants de l'Université de Corse montent sur la scène de Galea pour la première fois pour présenter leur sujet de recherche au grand public de la façon la plus accessible possible en seulement cinq minutes chrono. Chaque candidat doit faire un pitch clair, concis et convaincant permettant de saisir tout l'intérêt de ses travaux...



Dimanche
26 oct

15h00 CONFERENCE-SPECTACLE

Frédéric Ferrer Géographe et comédien

LA MORUE ETAIT TROP BELLE...

Réflexion salée sur la folie destructrice des hommes



Auteur, acteur, metteur en scène et géographe agrégé, après avoir suivi une double formation en géographie et en arts du spectacle, il fonde la compagnie Vertical Détour, développant des spectacles mêlant théâtre et sciences humaines. Ses créations explorent avec humour et érudition des thématiques contemporaines tel le changement climatique et les dérèglements du monde. Dans sa démarche, semblable au géographe, il écrit les textes et la dramaturgie de ses spectacles après un « travail de terrain », lui permettant d'ancrer ses fictions à partir d'une source documentaire. L'espace scénique devient ensuite le lieu de tous les possibles...

La morue a alimenté pendant plus de cinq siècles un commerce puissant, lancé l'économie-monde, fondé le libéralisme, permis l'indépendance des Etats-Unis et nourri des millions d'êtres humains. Mais la morue était trop belle et fut victime de son succès. Cet emblème de la folie destructrice de l'espèce humaine, est parti. Et maintenant les humains l'attendent... Mais une morue peut-elle revenir ?



LES JARDINS ET ESPACES SAUVAGES



Une collection unique de cactus comptant parmi les plus belles d'Europe, des espaces zens et minéraux, une suberaie, une petite mare, des végétaux originaires de Corse, de Méditerranée et du bout du monde... Pensés comme des traits d'union reliant les différents pavillons d'exposition de Galea, les 9 hectares de jardins paysagers et d'espaces sauvages qui se tutoient ici ont un joli accent polyglotte...



LES PAVILLONS PEDAGOGIQUES

Installés dans des pavillons de bois ou de pierres, les espaces pédagogiques et muséaux de Galea sont reliés les uns aux autres par de petits chemins cernés de jardins. La scénographie privilégie le média numérique avec un discours qui s'adresse au grand public. Les thématiques présentées mettent en lumière le patrimoine culturel de la Corse resituée dans son écrin méditerranéen : histoire, architecture traditionnelle, oralité, traditions, géologie, faune, flore... Il y en a pour tous les goûts, avec le plaisir d'apprendre avant tout !



LE SENTIER PIEDS NUS & L'ARCHEOSITE

Le sentier pieds nus : entouré de chênes lièges et de maquis, un sentier pieds nus de 600 m permet aux petits et grands aventuriers venant à Galea de tester leur bravoure, de retrouver des sensations primitives et de faire le plein de chlorophylle, en marchant sur des matières différentes et en franchissant quelques obstacles insolites. Au programme : herbe, mousse, sable, roches, cordes, bois, argile, écorces, paille, sciure, pommes de pins, charbon, boue, eau... Une expérience sensitive que les enfants adorent !!!



L'archéosite néolithique : Débuté avec l'aide de nos visiteurs et des écoliers, un petit village d'inspiration néolithique est né à Galea il y a quelques années. Il continue de grandir et permet lors d'ateliers ou de stages de tutoyer la Préhistoire et d'y laisser sa trace en reproduisant des gestes plusieurs fois millénaires...



LES SORTIES SCOLAIRES

De la maternelle au lycée, il est possible d'inscrire sa classe pour une grande journée d'oxygénation, d'apprentissages et d'expériences hors l'école, autour d'une thématique au choix :

- AUX TEMPS PREHISTORIQUES
- DANS L'UNIVERS DES ETRUSQUES
- LES SECRETS DU VIVANT

Journée type

10h-12h : sentier pieds nus et visite guidée
(alternance en sous-groupe)

12h-13h : pique-nique
(prévu par l'établissement ou les parents)

13h-15h : atelier pédagogique et jeu de piste
(alternance en sous-groupe)



Créneaux ouverts : 16/03 au 26/10/25

Tarif : 6 € / enfant

Gratuit enseignants et accompagnateurs

Possibilité de venir au parc avec sa classe pour une journée non encadrée par nos animateurs (tarif : 4 € / enfant)

Réservation : galeascolaire@gmail.com



QUESTIONS/REPONSES

EST-CE QU'UN PASS ANNUEL ME DONNE EGALEMENT L'ACCES AUX CONFERENCES DU DIMANCHE ?

Parfaitement ! Mais il permet aussi de venir quand on veut pour profiter du parc, de ses jardins, musées et ateliers enfants et cela tout au long de l'année. A noter que les Pass sont nominatifs et qu'il est interdit de les prêter à quelqu'un.

EST-CE QUE JE PEUX VENIR AU PARC AVEC MON CHIEN ?

Malheureusement non, nos amis les bêtes ne sont pas autorisées à venir visiter le parc...

EST-CE QU'IL Y A DES TRANSPORTS EN COMMUN QUI MENENT JUSQU'AU PARC GALEA ?

C'est pas simple... Les lignes de bus ou de train en place ne permettent pas de s'approcher assez près du parc pour le rejoindre ensuite à pied. La meilleure solution reste donc le co-voiturage pour qui ne pourrait se déplacer vers nous avec son propre véhicule...

A PARTIR DE QUEL AGE MON ENFANT PEUT-IL FAIRE LES ATELIERS ORGANISES PAR LE PARC ?

Dès 3 à 4 ans selon sa dextérité et avec l'aide de ses parents, un enfant peut profiter de certaines activités proposées par Galea le dimanche. Les balades à poneys et le sentier pieds nus plaisant particulièrement aux tout-petits qui nous rejoignent...

EST-CE QU'IL Y A DE QUOI SE RESTAURER SUR PLACE ?

Une buvette est ouverte sur place tout au long de la saison. Chaque dimanche, un food-truck rejoint également nos jardins dès 12h (avec un thème de menu différent selon le dimanche, à consulter sur notre site internet avant de venir...). Il est également possible de pique-niquer sur place, confortablement installé sous la terrasse panoramique ou dans les jardins.

LES CONFERENCES SONT-ELLES MISES EN LIGNE ET DOIT-ON FORCEMENT RESTER DANS UNE SALLE POUR LES SUIVRE ?

Nos conférences ne sont pas filmées ni mises en ligne, il faut donc se déplacer à Galea pour profiter de ces grands moments de connaissance partagée. Par ailleurs, la conférence est diffusée en direct et sur grand écran, au sein de notre terrasse panoramique, ce qui permet aussi de la suivre en plein air, un café à la table et dans les meilleures conditions...

EST-CE QU'IL NE FAIT PAS TROP CHAUD L'ETE POUR VENIR VISITER GALEA ?

Evidemment, il y a des passages dans les jardins, notamment dans l'aire consacrée aux cactus, qui sont en plein soleil, mais de nombreux pavillons d'expositions et sentiers sont ombragés, les musées climatisés, ce qui permet une visite très agréable même aux heures les plus chaudes.

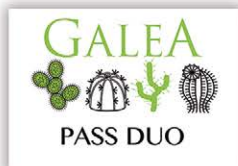
INFOS TECHNIQUES ET TARIFS

Pour les résidents de l'île, la solution la plus intéressante pour profiter de Galea à volonté !
Des PASS ANNUELS offrant l'accès illimité et coupe-file au parc, à ses jardins, musées, expos, ainsi qu'à ses conférences et à toutes ses animations enfants...



60 €

(parents et leurs enfants)



50 €

(la 2ème personne peut être différente à chaque fois)



40 €

(pour le titulaire uniquement)

Ouverture 2025

16 mars au 18 avril : le dimanche 12h00 - 18h00

19 avril au 30 juin : tous les jours 14h00 - 18h00 (dès 12h00 le dimanche)

01 juillet au 31 août : tous les jours 9h30 - 19h00 (dès 12h00 le dimanche)

01 au 30 septembre : tous les jours 14h00 - 18h00 (dès 12h00 le dimanche)

01 au 26 octobre : le dimanche 12h00 - 18h00



Tarifs billetterie

Adulte : 10 € *

Enfant (7 à 18 ans) : 7 € **

Enfant (4 à 6 ans) : 5 € **

3 ans et moins : gratuit

* Conférence comprise le dimanche

** Animations du dimanche comprises

Tarifs spéciaux

Journée stage enfant : 30 €

Groupe scolaire libre : 4 € / élève

Groupe scolaire encadré : 6 € / élève



Parc Galea
Taglio-Isolaccio
Entre Folelli et Moriani

07 78 13 56 70

www.parcgalea.com
parcgalea@gmail.com

Le Parc Galea est une association loi 1901 soutenue par la Collectivité de Corse

