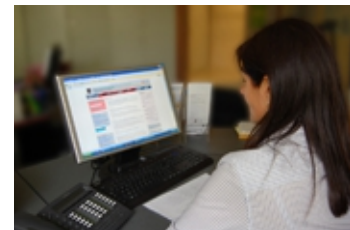


Données de cadrage sur la précarité et les prestations sociales en Corse

Bonnefont Magali /
Bretel Antonin

Service Études et
Diffusion

INSEE Corse



Données de cadrage

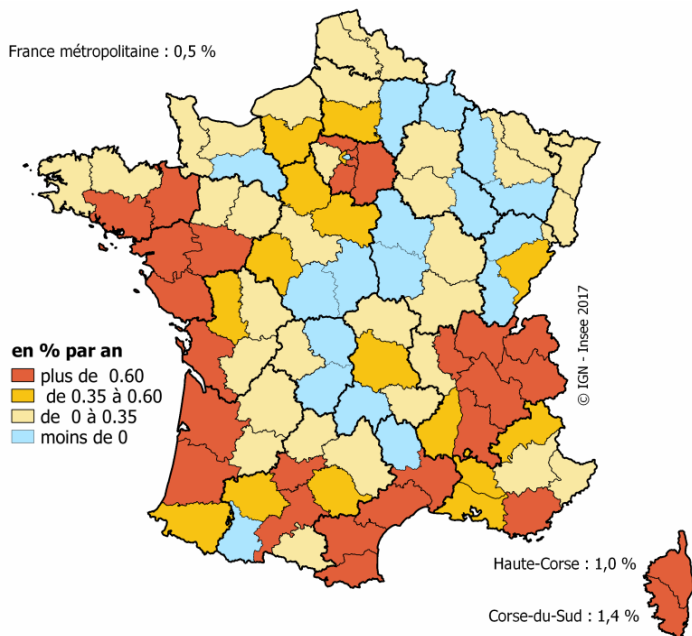
Synthèse de la situation de la Corse
à travers trois prismes :

- Quelques éléments de contexte démographique et économique ...
 - La pauvreté monétaire
 - Les prestations sociales

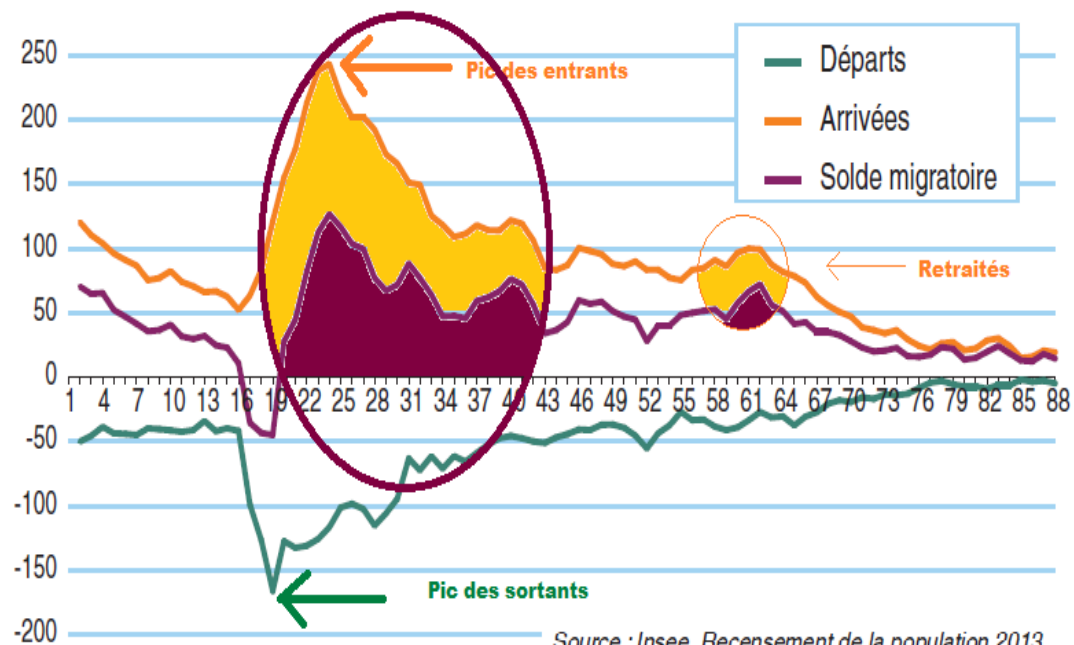
Contexte démographique :

1. Une population en forte hausse grâce aux migrations

Évolution de la population des départements entre 2009 et 2014



Nombre de départs, d'arrivées et solde migratoire par âge en Corse (moyenne mobile sur 3 ans)

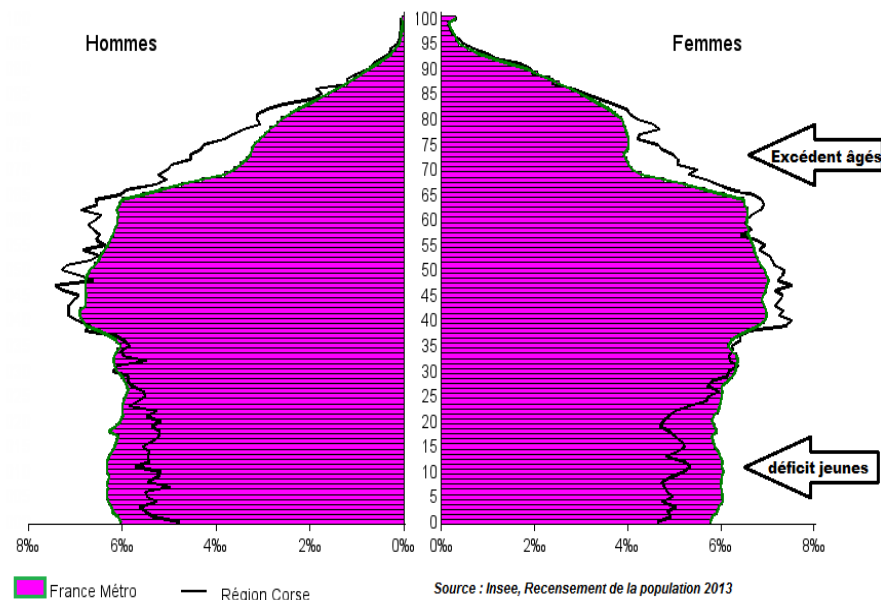


Contexte démographique :

2. mais un vieillissement de la population et moins d'enfants

Plus de personnes âgées,
moins de jeunes :

Le ratio jeune (-18 ans)/ sénior (+ 65 ans)
est devenu inférieur à 1 depuis 2008.



Plus de familles monoparentales, Moins de familles nombreuses

Répartition des familles ayant un enfant de moins de 25 ans selon le type de famille et le nombre d'enfants

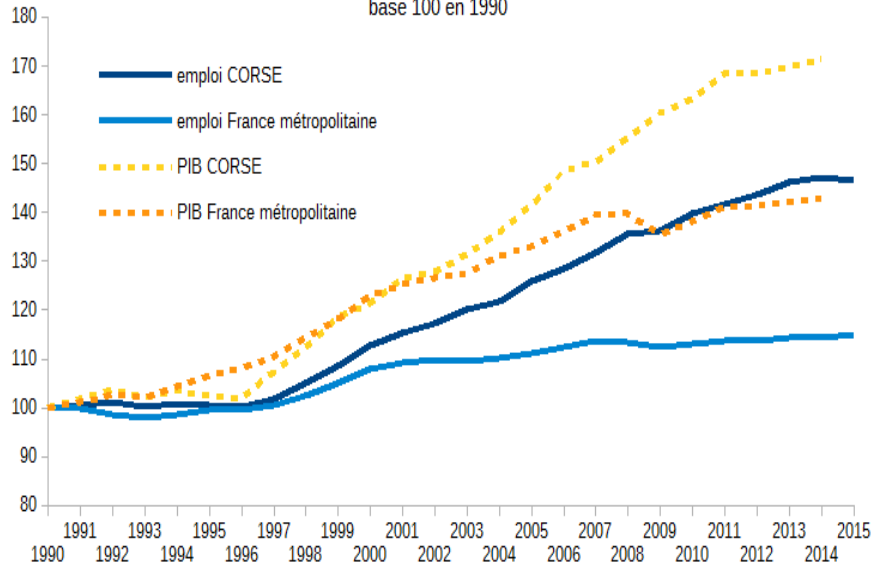
	CORSE			FRANCE METROPOLITAINE		
	Nombre	Dont 1 enfant	Dont 3 enfants et plus	Nombre	Dont 1 enfant	Dont 3 enfants et plus
Familles avec enfant(s) de moins de 25 ans	44826	53,6	10,4	9033239	43,0	18,0
Dont familles monoparentales	27,3	64,7	6,6	23,0	56,0	12,8
Dont couples avec enfant(s)	72,7	49,4	11,9	77,0	39,1	19,6

Source : Insee, recensement de la population 2013

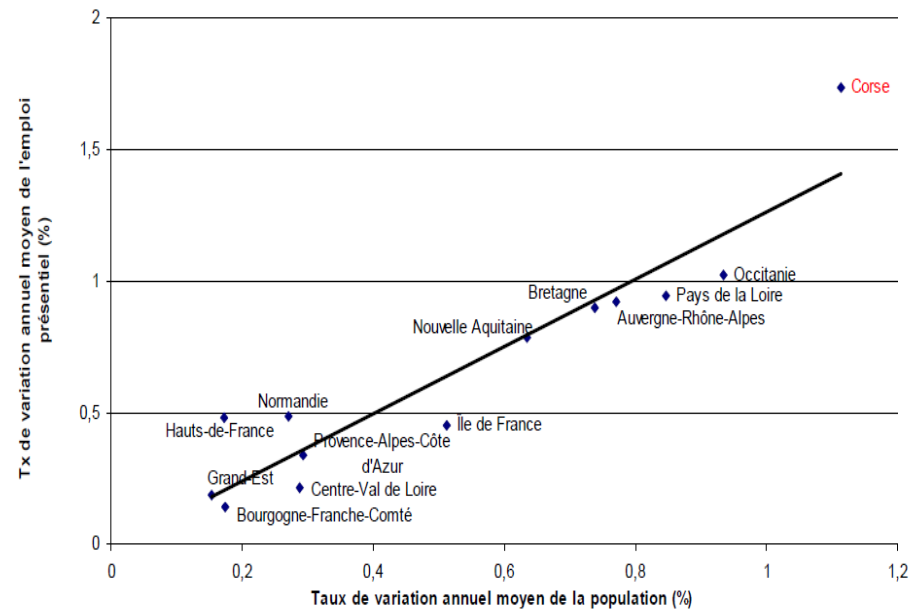
Contexte économique :

1. Une économie présenteielle en fort développement

Croissance du PIB en volume et de l'emploi total
base 100 en 1990



Le lien entre emploi présenteiel et démographie de 2007 à 2012



Contexte Economique

2. Mais une structure peu favorable aux « conditions d'emplois »

- Tertiarisation très importante
- Emiettement du tissu économique
- Forte saisonnalité
- Persistance d'un taux de chômage élevé

=> Importance des non salariés dans l'emploi total (19%)

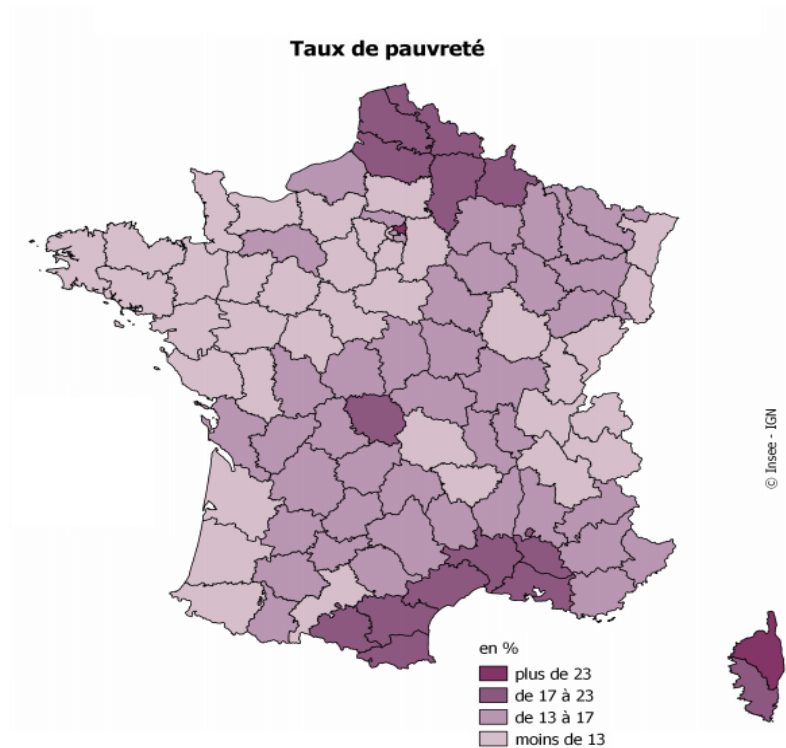
=> Pour les salariés :

- Importance de l'emploi saisonnier (19 000 postes),
- Sur-représentation des employés : 35,2%
- Faiblesse des salaires : = 12,7€/ heure

Pauvreté monétaire :

1. Un fort taux de pauvreté monétaire

Le plus élevé des régions métropolitaines : 20,2 %



Variable selon le type de ménage :

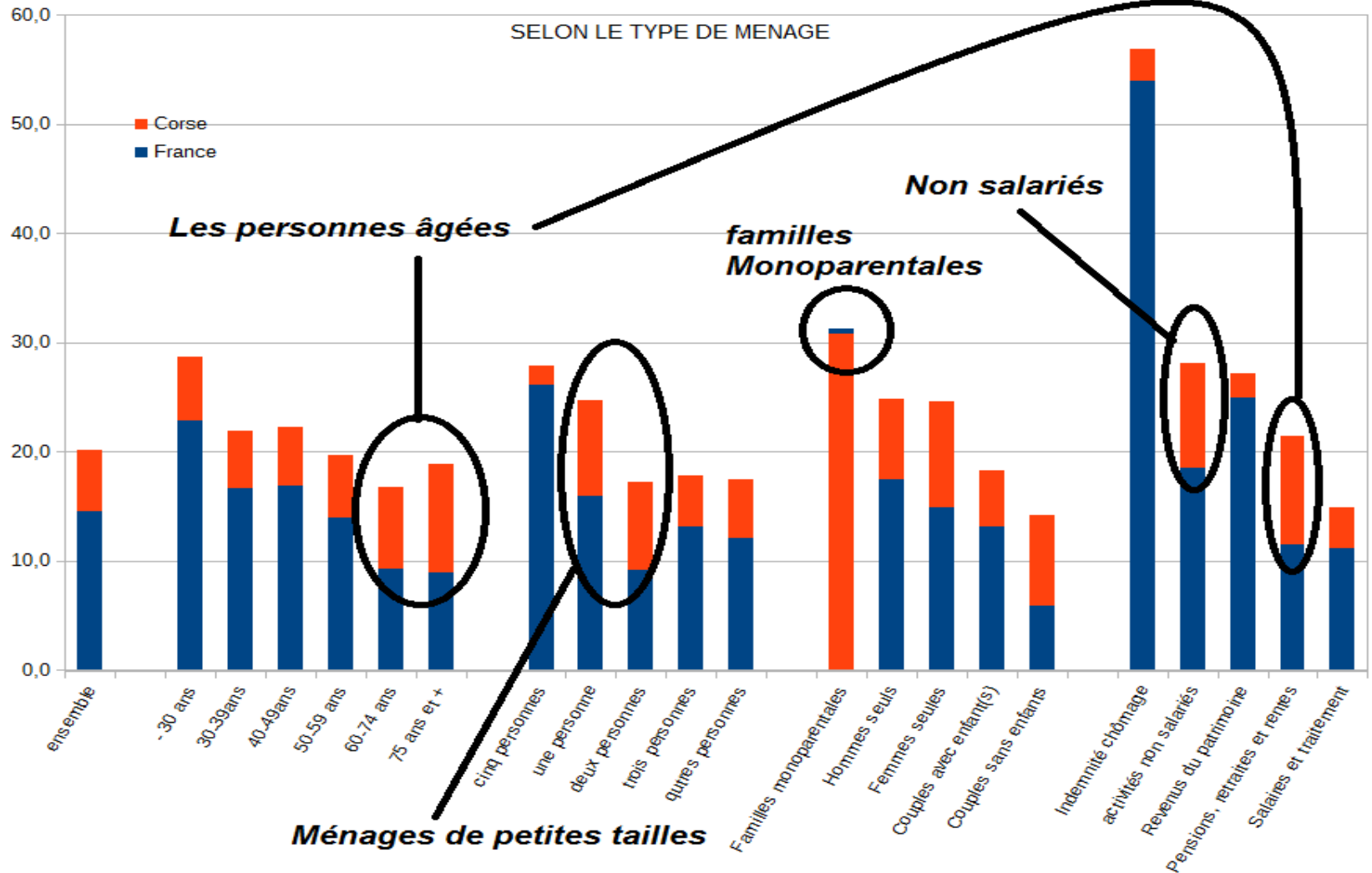
Comme au niveau national, les plus pauvres sont :

- familles mono-parentales (30%)
- les jeunes (-30 ans : 28%)
- les ménages dont l'essentiel des revenus provient des prestations chômage (56%)

Pauvreté monétaire :

2. Avec des spécificités...

TAUX DE PAUVRETE EN CORSE ET FRANCE METROPOLITAINE EN 2013

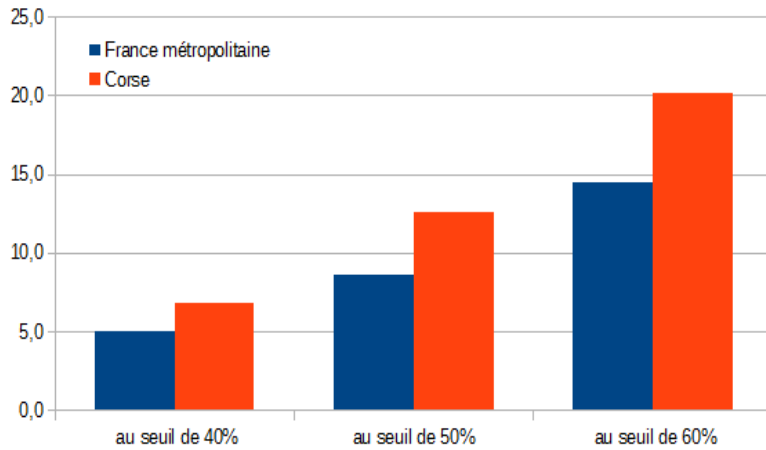


Pauvreté monétaire

3. Intensité de la pauvreté...

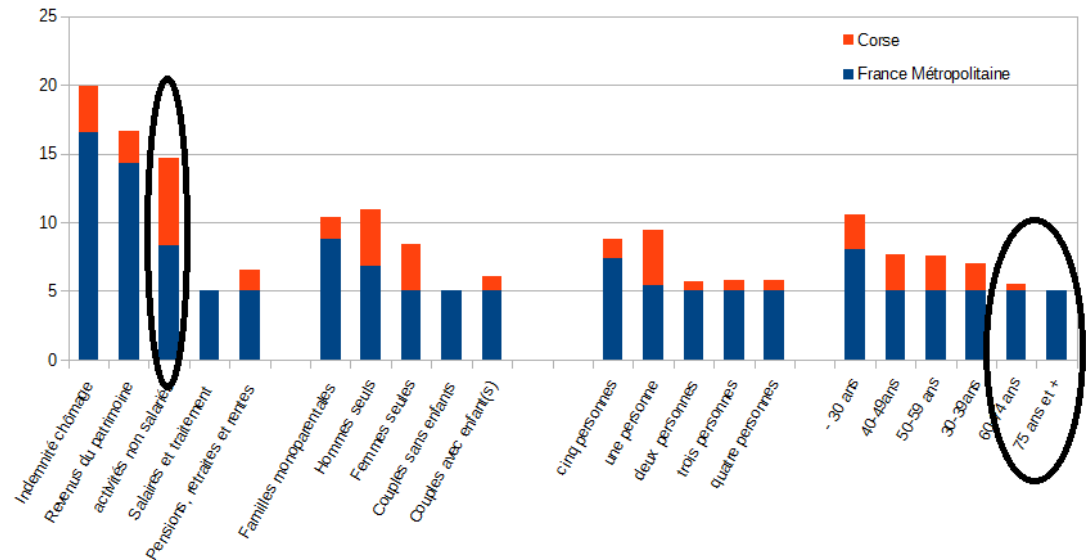
Une forte pauvreté (40% du revenu médian) moins sur-représentée

Taux de pauvreté selon le seuil retenu



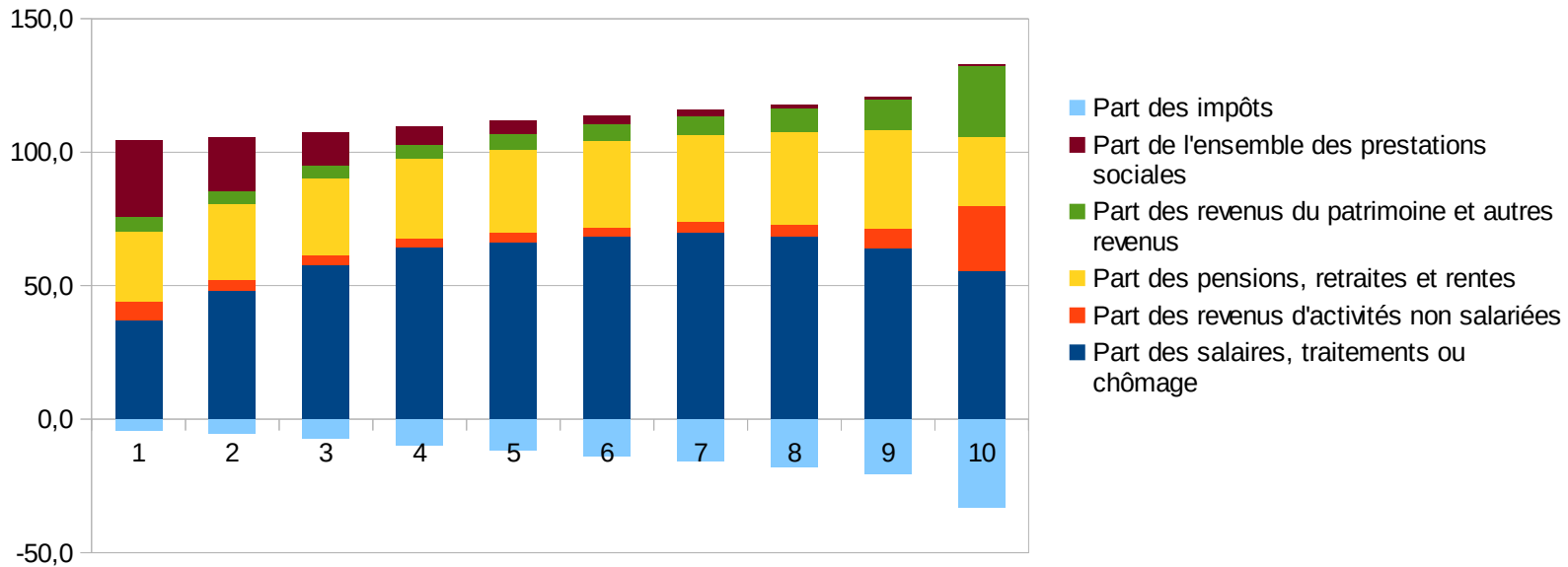
Surtout plus importante dans les ménages aux revenus non salariés

Taux de pauvreté à 40% selon le type de ménage

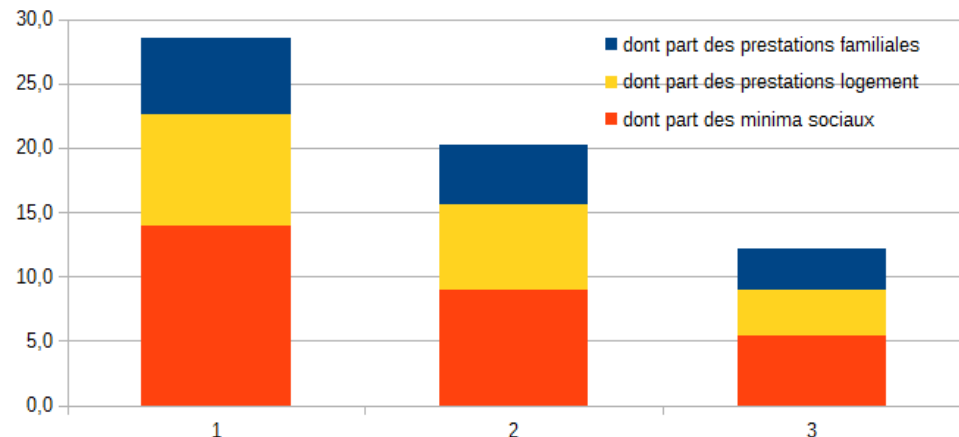


Revenus déclarés /revenus disponibles : le rôle de la redistribution

Structure du revenu disponible par décile



Part des différentes prestations sociales dans le revenu sur les trois premiers déciles



Principales allocations payées par les Caf

Public spécifique :

Revenu de Solidarité Actif (RSA)

Allocation aux Adultes Handicapés (AAH)

Logement :

Aides au Logement (ALS ALF APL)

Familles :

Allocations Familiales

Prestation d'Accueil du Jeune Enfant (PAJE)

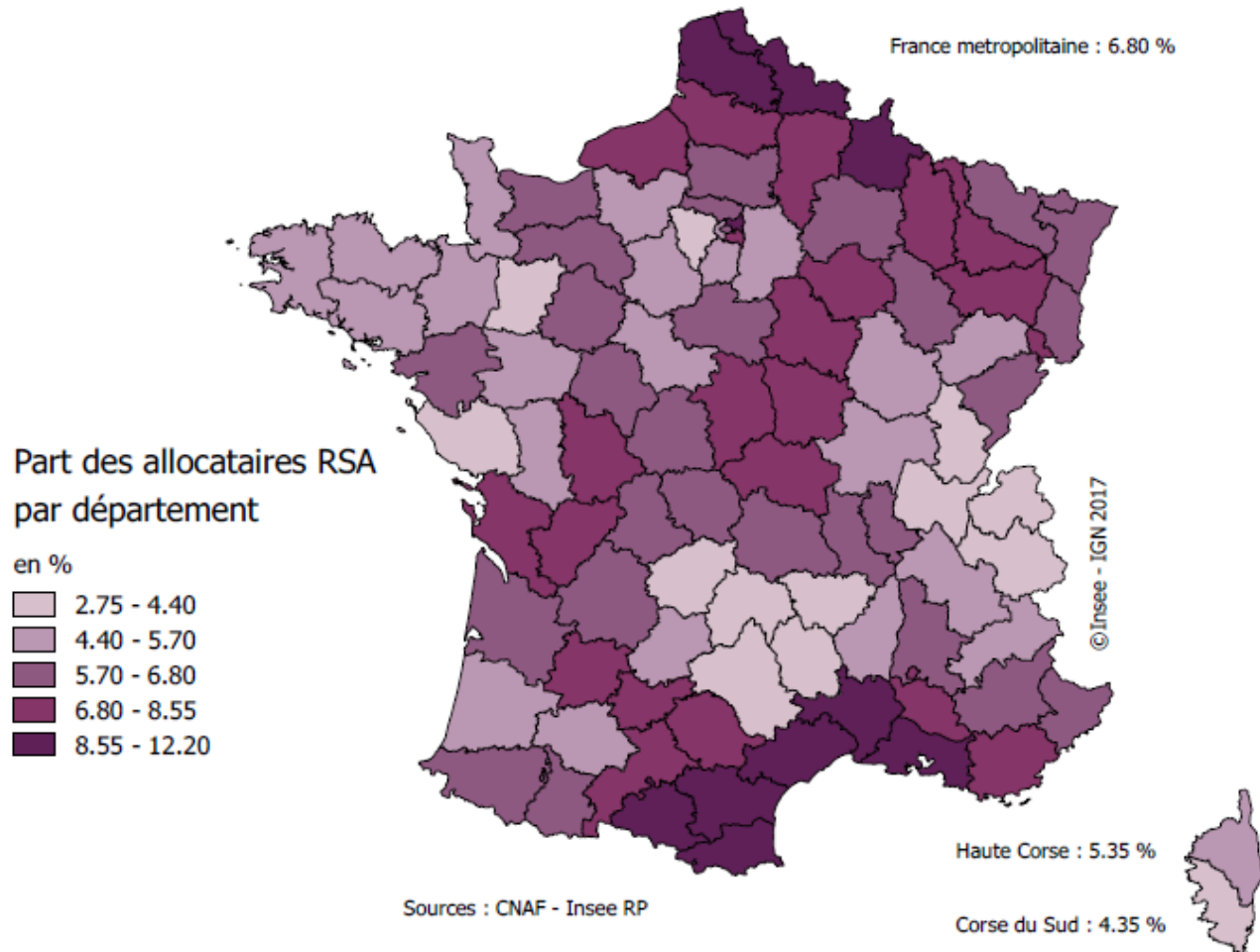
Allocation de Rentrée Scolaire

Complément Familial

Allocation de soutien familial (ASF)

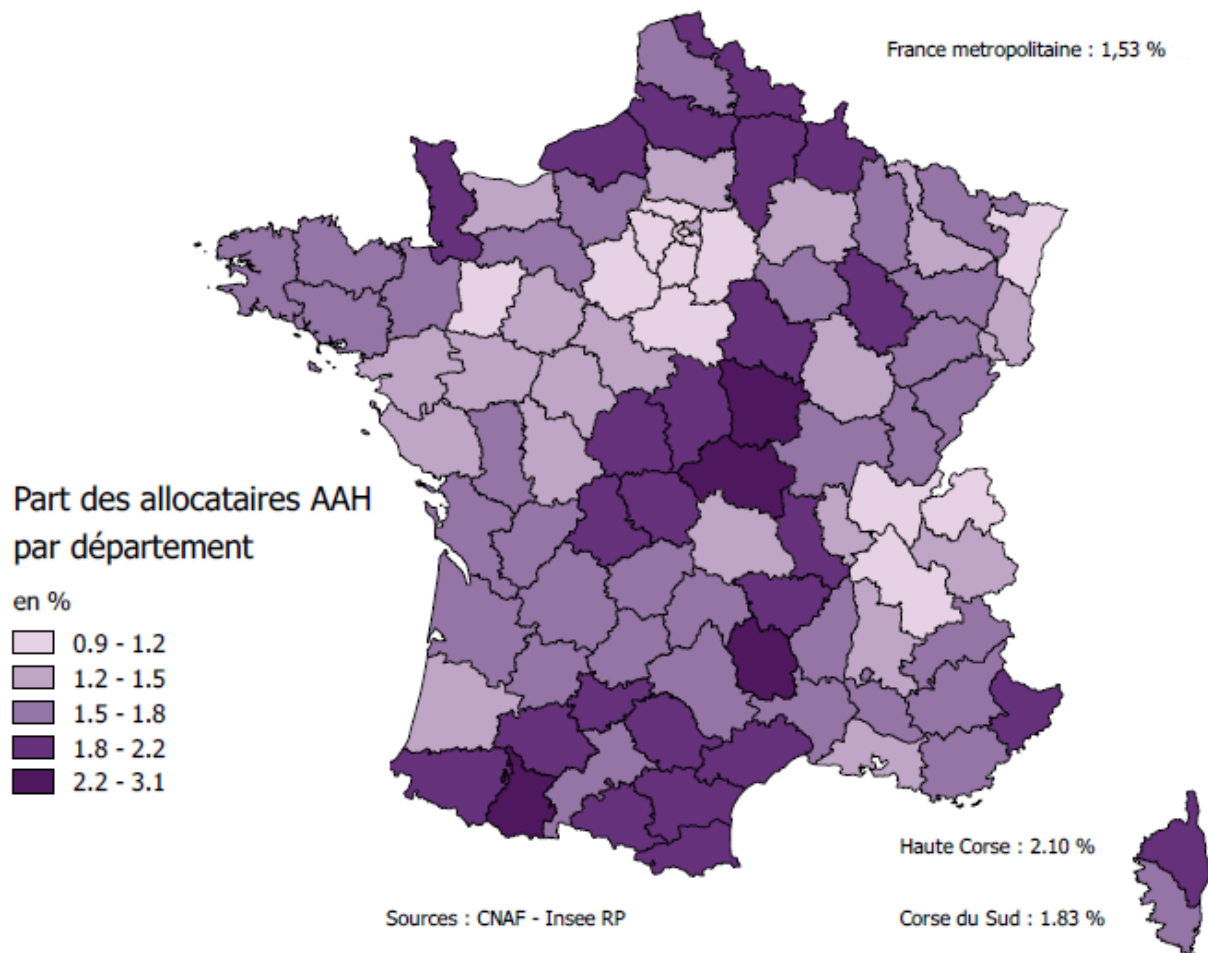
Un faible recours au RSA

8300 personnes en 2015 (taux Corse 4,9%)



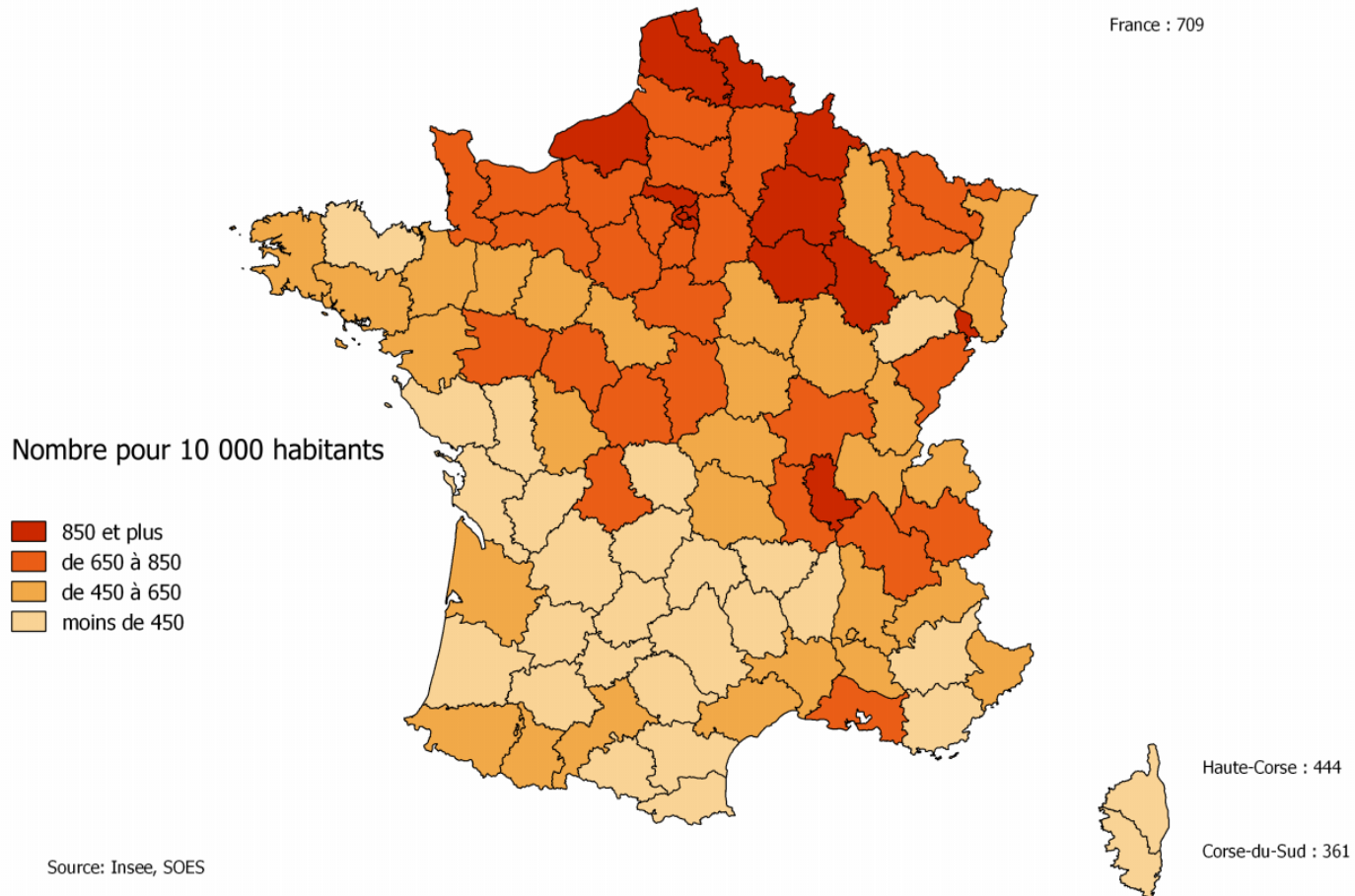
Mais un recours plus important à l'AAH

6120 personnes en 2015 (taux Corse 2 %)



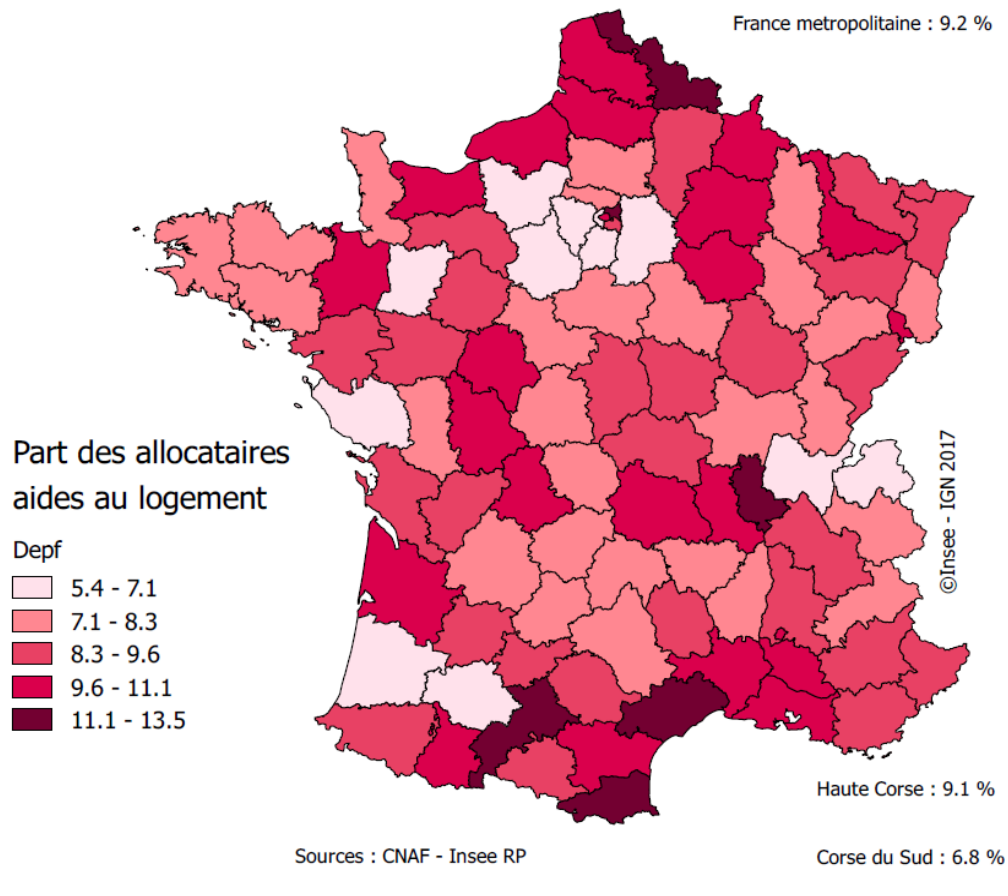
Logement social et aides au logement

13 200 logements sociaux en Corse soit 10 % des logements (17% France métropolitaine)



Aides au logement

25 750 personnes en 2015 (taux Corse 8 %)



Allocations familiales

46 400 allocataires
répartition par type d'allocation

Type D'allocation	Corse-du-Sud	Haute-Corse	Région Corse
Allocations Familiales	7 610	8 350	15 960
Prestation d'accueil du jeune enfant (PAJE)	3 050	3 410	6 460
Allocation de rentrée scolaire	845	10 665	19 410
Complément familial	1 055	1 210	2 265
Allocation de soutien Familial (ASF)	1 090	1 185	2 275

Données financières 2015 (CAF)

- Les aides aux familles : 84 693 000 € en 2015 soit une moyenne de 1826 € par allocataire et par an (152 €/mois)
- Les aides au logement : 77 613 000 € soit une moyenne de 3 014 € (251 €/mois)
- L'AAH : 54 139 000 € en 2015 soit une moyenne de 8 837 € (736€/mois)
- Le RSA : 42 554 000 € en 2015 soit une moyenne de 5 124 € (427€/mois)

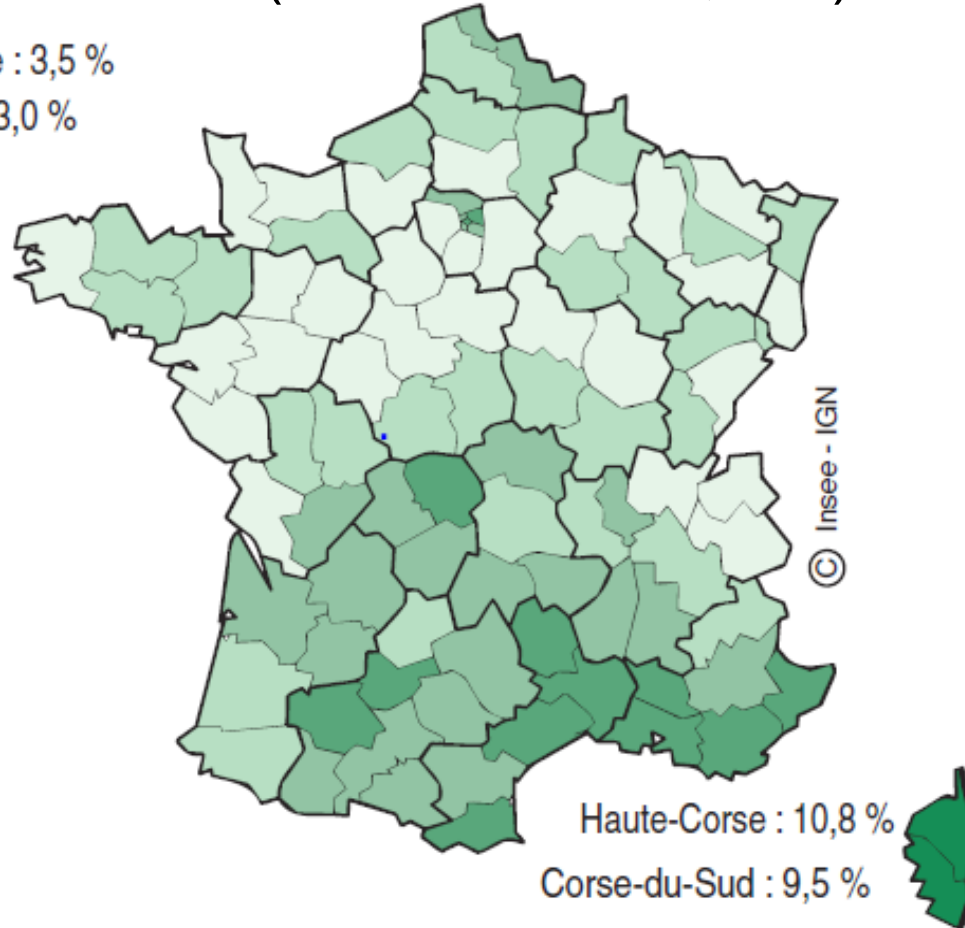
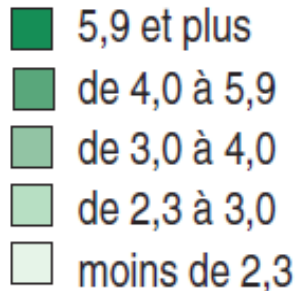
En complément : Minimum vieillesse Une pauvreté marquée chez les plus de 65 ans

8 720 personnes en 2015 (Taux Corse 10,2 %)

France métropolitaine : 3,5 %

France de province : 3,0 %

%



Source : Cnaf, MSA, Pôle emploi, Cnav, Insee, Estimations de population

Données de cadrage- CTC 17/03/2017

Merci de votre attention !

Contact

Magali BONNEFONT- Antonin Bretel

Tél. : 0495235440- 58

Courriel : magali.bonnefont@insee.fr

Insee

18 bd Adolphe-Pinard

75675 Paris Cedex 14

www.insee.fr  

Informations statistiques :

www.insee.fr / Contacter l'Insee

09 72 72 40 00

(coût d'un appel local)

du lundi au vendredi de 9h00 à 17h00