

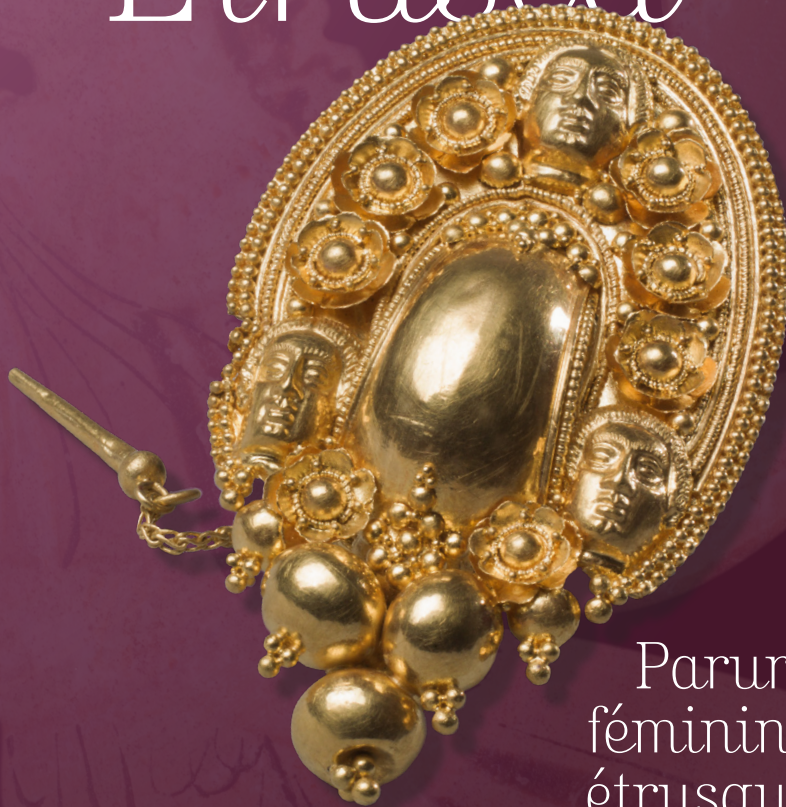


CARTULARE DI STAMPA • DOSSIER DE PRESSE

ALERIA ANTICA
SITE ARCHÉOLOGIQUE
ET MUSÉE



Luce Etrusca



Parures
féminines
étrusques

MOSTRA |
À PARTIR DU **20/07** |
2024 |



SOMMAIRE

P. 3 Cumunicatu di stampa/Communiqué de presse
Les musées de la Collectivité de Corse

P. 4 Le parcours de l'exposition
Luce Etrusca, parures féminines étrusques

P. 6 Le musée d'Aleria

P. 8 Visuels presse

P. 10 Renseignements pratiques

CONTACT PRESSE

**Direction adjointe des sites archéologiques
et des musées de la Collectivité de Corse**
Frédérique Nucci-Orsatelli
04 95 45 25 43
frederique.nucci@isula.corsica

**Direction de la communication
institutionnelle de la Collectivité de Corse**
Jean-Sébastien Arrighi
04 95 51 64 55
jean-sebastien.arrighi@isula.corsica

CUMUNICATU DI STAMPA COMMUNIQUÉ DE PRESSE

Mostre urganizate da a Cullettività di Corsica Expositions organisées par la Collectivité de Corse

I musei di a Cullettività di Corsica presentanu



Pè u periudu 2024-2025, i musei di a Cullettività di Corsica pruponenu un tema cumunu di mostre tempurane « Donne di Corsica ».

A Direzione di u Patrimoniu hà vultu mette in sinergia quattru stabilimenti certificati « museu di Francia » è prupone à i publichi un programma scientificu è culturale strutturatu attraversu a Corsica sana.

Corsi o turisti averanu tandu l'occasione di scopre statuette preistoriche in Livia ; pezze inedite d'oreficeria etrusca in Aléria ; elementi d'antrupologia è di sturiugrafia in Corti. Infine, in Merusaglia, seranu in mostra collezzione storiche eccezzionale nantu à Maria Cosway.

Les musées de la Collectivité de Corse proposent pour 2024-2025 une thématique commune d'expositions temporaires « Donne di Corsica ».

La Direction du patrimoine a souhaité mettre en synergie quatre établissements labellisés « musée de France » et ainsi proposer aux publics une offre scientifique et culturelle structurée à travers toute la Corse.

Le public, corse et touristique, pourra découvrir des statuettes préhistoriques à Livia ; des pièces d'orfèvrerie étrusque inédites à Aléria ; des éléments d'anthropologie et d'historiographie à Corti. Enfin à Merusaglia, ce sont des collections historiques inestimables sur Maria Cosway qui seront exposées.

LES MUSÉES CONCERNÉS PAR CE PROJET PROPOSENT LES EXPOSITIONS SUIVANTES :

Le musée Pasquale Paoli à MERUSAGLIA

« Maria Cosway 1760-1838. A strada eccezzionale di un'artista »

Du 18 mai au 30 octobre 2024.

Le musée de la Corse à CORTI,

- Introduction à l'exposition *Femin'Isula*

« Méditerranéennes - Ritratti di donne », Centre Méditerranéen de la Photographie,

Du 20 juin au 22 septembre 2024.

- « *Femin'Isula* »

À partir de novembre 2024.

Le musée d'ALERIA,

« LUCE ETRUSCA - Parures féminines étrusques »

À partir du 20 juillet 2024.

Le musée de l'Alta Rocca à LIVIA,

« *Femina Celesta. Symboles du féminin sacré* »

Du 15 octobre 2024 au 15 septembre 2025.

CUMMISSARIATU
COMMISSARIAT
Barbara Armbruster

Direttrice di ricerca à u CNRS
(RHAdAMANTE - TRACES UMR 5608),
Archeologa, Orefice prufeziunale

Directrice de recherches au CNRS
(RHAdAMANTE - TRACES UMR 5608),
Archéologue, orfèvre professionnelle

SCENUGRAFIA
SCÉNOGRAPHIE

Vendredi
Plateforme de projets
scénographiques

© Musée d'Aleria/JA Bertozzi

Percorsu museugraficu presentatu à u Museu d'Aleria
Parcours muséographique présenté au Musée d'Aleria

Luce Etrusca

Parures féminines étrusques



Le parcours *LUCE ETRUSCA, parures féminines étrusques*, présente au public pour la première fois les collections d'orfèvrerie étrusque issues des fouilles conduites entre les années 1960 et 1980 au sein de la nécropole d'Aleria-Casabianda.

Ces parures précieuses accompagnaient les femmes étrusques de la vie à la mort et nous donnent une vision du quotidien des élites de cette antique société, fait de luxe et de distinction. En or principalement, mais également en argent et en bronze, ces ornements aux détails d'une grande finesse témoignent de la technicité exceptionnelle des orfèvres étrusques.

Les fouilles archéologiques conduites dans toute la péninsule italique révèlent un nombre remarquable d'ornements en or réalisés entre le VIII^e siècle et la fin du III^e siècle av. J.-C. L'orfèvrerie étrusque est mondialement reconnue pour ses qualités esthétiques et techniques.

L'or est une matière rare et précieuse, appréciée dans toutes les cultures pour son éclat, sa couleur évoquant la lumière du soleil et ses valeurs symboliques, sociales et économiques. Son inaltérabilité et ses propriétés physico-chimiques en font un matériau privilégié, favorable au travail d'orfèvre, et l'érigent en métal noble recherché pour des parures des élites. En Corse, les parures en or apparaissent au sein des nécropoles étrusques d'Aleria dès le milieu du V^e siècle av. J.-C.



© CdC, musée d'Aleria/DR

Des collections de bijoux provenant de la nécropole d'Aleria-Casabianda

Les recherches ont repris depuis 2019 autour des espaces de nécropoles d'Aleria selon les actuelles méthodes de l'archéologie. Organisées en seize secteurs le long d'une voie « funéraire », leur utilisation est à ce jour documentée entre la fin du VI^e siècle av. J.-C. et le III^e siècle ap. J.-C., soit entre la phase d'occupation étrusque du site (VIe-IIIe s. av. J.-C.) et celle suivant la conquête romaine (259 av. J.-C.), puis la transformation en colonie de droit romain (81 av. J.-C.).

L'état actuel de la recherche sur l'implantation humaine à Aleria permet de définir comme étrusque la population à l'origine de l'implantation des plus anciennes nécropoles découvertes sur ces territoires. Comme en témoignent les nécropoles monumentales des principaux sites

de l'Italie centrale tyrrhénienne (Cerveteri, Tarquinia, Vulci, Populonia, Vetulonia, Sarteano, Sovana, Norchia, etc.), les tombes à chambres que l'on retrouve à Aleria sont caractéristiques de la tradition et du rituel funéraire étrusque entre VIIe et IIIe s. av. J.-C. Ces structures monumentales répondent aux croyances sur la survie de l'âme dans la tombe après la mort du corps physique et la nécessité de réunir les individus appartenant à un groupe, généralement familial (tombes multiples). La nécropole de Casabianda, pour ses collections et pour la monumentalité de ses tombes, du type à chambre et couloir d'accès, est la seule de faciès étrusque répertoriée en France. Elle atteste de l'unique site d'occupation stable par cette civilisation actuellement documenté en dehors de la péninsule italique.

L'étude des collections anciennes d'Aleria

Parallèlement à la reprise des fouilles archéologiques, la reprise de la recherche à Aleria s'est traduite par des études typologiques de différents mobiliers issus des fouilles anciennes. Afin de compléter le minutieux travail des premiers découvreurs de l'Aleria antique, Jean et Laurence Jehasse, des chercheurs venus de l'Europe entière se côtoient aujourd'hui à Aleria pour documenter et mettre en perspective cette collection exceptionnelle.

Barbara Armbruster, archéologue et orfèvre professionnelle, directrice de recherche au CNRS (équipe RHAdAMANTE - Recherches en Histoire et Archéologie des Âges des Métaux et de l'Antiquité en Europe, Laboratoire TRACES UMR 5608), a ainsi étudié la collection des ors d'Aleria afin de mettre en lumière la technicité à l'œuvre sur un corpus d'environ 300 pièces d'orfèvrerie étrusque.

LE MUSÉE D'ALERIA

Le musée d'Aleria est un musée de site conservant et valorisant les collections mises au jour lors des fouilles conduites sur les territoires d'Aleria à partir des années 1920 sur le site de la ville romaine, puis sur la nécropole étrusque de Casabianda. La section gréco-étrusque de la collection, composée de céramiques aux riches décors à figures rouges, d'armement, de bijoux, représente l'une des plus belles et des plus riches actuellement connues sur le plan international.

L'établissement est abrité dans un fort d'époque génoise. C'est au cœur de cet édifice classé au titre des Monuments Historiques que le musée d'Aleria propose une muséographie retraçant l'histoire des territoires d'Aleria, porte d'entrée et de compréhension de la Corse antique au cœur des échanges méditerranéens.

Le nouveau parcours dédié aux ors d'Aleria vient s'implanter dans la tour du fort, aménagée pour évoquer un écrin, grâce à une scénographie intimiste et feutrée.



© CdC, musée d'Aleria/DR

VISUELS PRESSE

Pour obtenir les visuels presse en HD,
S.V.P. faire une demande à :

**Direction adjointe des sites
archéologiques et des musées
(DASAM), CdC**

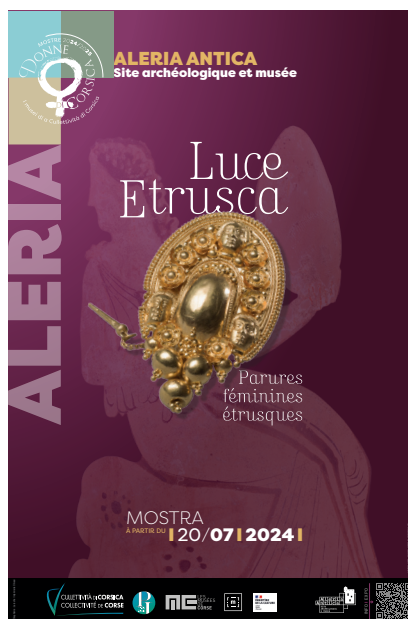
Frédérique Nucci-Orsatelli
04 95 45 25 43

frederique.nucci@isula.corsica

Toutes les photographies présentes dans le dossier
de presse sont libres de droits pour la presse.
Ces visuels doivent être utilisés uniquement pour la
promotion du parcours muséographique "*Luce
Etrusca, parures féminines étrusques*", présenté à
partir du 20 juillet 2024 à Aleria..

Chaque image de presse doit être utilisée dans son
intégralité sans modification et être accompagnée de
sa légende, du copyright et du crédit photographique
approprié.

**Pour toute autre utilisation, merci de contacter
directement la Direction du Patrimoine/CdC.**



01.
Visuel de l'exposition
Luce Etrusca, Parures féminines étrusques
© CdC, musée d'Aleria/Graphisme Gaëtan Laroche



02.
Peintre de la Villa Giulia
Oenochoe étrusque
Céramique à figures rouges
350-320 av. J.-C. (vers)
Nécropole d'Aleria-Casabianda - Tombe 63
Musée d'Aleria- MAA.2018.0.1106
© Musée d'Aleria/JA Bertozzi



03.
Bague-sceau
Or coulé, ciselé
320-275 av. J.-C. (vers)
Nécropole d'Aleria-Casabianda - Tombe 33
Musée d'Aleria- MAA.2018.0.371
© Musée d'Aleria/JA Bertozzi

VISUELS PRESSE

Pour obtenir les visuels presse en HD,
S.V.P. faire une demande à :

**Direction adjointe des sites
archéologiques et des musées
(DASAM), CdC**

Frédérique Nucci-Orsatelli
04 95 45 25 43

frederique.nucci@isula.corsica

Toutes les photographies présentes dans le dossier
de presse sont libres de droits pour la presse.

Ces visuels doivent être utilisés uniquement pour la
promotion du parcours muséographique "*Luce
Etrusca, parures féminines étrusques*", présenté à
partir du 20 juillet 2024 à Aleria..

Chaque image de presse doit être utilisée dans son
intégralité sans modification et être accompagnée de
sa légende, du copyright et du crédit photographique
approprié.

**Pour toute autre utilisation, merci de contacter
directement la Direction du Patrimoine/CdC.**



04.
Cratère à colonnettes étrusque
Céramique à figures rouges
320-280 av. J.-C. (vers)
Nécropole d'Aleria-Casabianda - Tombe 53
Musée d'Aleria- MAA.2018.0.751
© Musée d'Aleria/JA Bertozzi



05.
Paire de boucles d'oreille « a grappolo » étrusques
Tôle d'or
IV^e siècle av. J.-C.
Nécropole d'Aleria-Casabianda - Tombe 148
Musée d'Aleria- MAA.2018.0.4527
© Musée d'Aleria/JA Bertozzi



06.
Boucle d'oreille « a grappolo » étrusque
Tôle d'or
400 av. J.-C. (vers)
Nécropole d'Aleria-Casabianda - Tombe 87
Musée d'Aleria- MAA.2018.0.4527
© Musée d'Aleria/JA Bertozzi

RENSEIGNEMENTS PRATIQUES

ALERIA ANTICA

Site archéologique et musée
Fort de Matra
20270 ALERIA

Contact : [04 95 57 00 92](tel:0495570092)

HORAIRES D'OUVERTURE

01/10 > 15/05

De 10 h 00 à 17 h 00
Du lundi au samedi

16/05 > 30/09

De 10 h 00 à 18 h 00
Du lundi au dimanche

Fermé les 1er janvier, 1er mai, 1er et 11 novembre

TARIFS

Plein Tarif : 4€

Tarif Réduit : 3€

Seniors (+65 ans) - Enfants et jeunes adultes (de 10 ans à 25 ans) - Étudiants
Groupes (10 personnes minimum) - Familles (minimum 4, 2 adultes + 2 enfants)

Tarif Tour Operator : 2,50€

Gratuité : Enfants de moins de 10 ans - Demandeurs d'emploi - Groupes Scolaires
Moins de 25 ans domiciliés en Corse - Guides avec cartes et Enseignants porteurs de la carte ICOM-ICOMOS - Professionnels du patrimoine - Étudiants en Histoire, Histoire de l'art et Archéologie
- Les amis des Musées de Corse - Personnes porteuses d'un handicap et leurs accompagnateurs - Personnels de la Collectivité de Corse

Gratuit les 2 premiers dimanches de décembre

VISITES COMMENTÉES ET ACTIVITÉS PÉDAGOGIQUES

Visites commentées et ateliers à destination des groupes et du jeune public

Réservation obligatoire : [04 95 57 00 92](tel:0495570092)

Contact : anne-lise.pasquali-marielli@isula.corsica

