



2^{ème} Journée de rencontre Innov'Alliance

Aiacciu – Mercuri u 06 di dicembri di u 2023



Rencontre Innov'Alliance

6 décembre 2023

Hôtel de La Collectivité de Corse

Alexandre VINCIGUERRA

Président de l'ADEC

Conseiller Territorial en charge de l'innovation

Rencontre Innov'Alliance

6 décembre 2023

Hôtel de La Collectivité de Corse

Claire MERMET **Gilles FAYARD**

Directrice des opérations

Directeur Général



Innov'Alliance

ALIMENTATION | BIEN-ÊTRE | NATURALITÉ



Rencontre Innov'Alliance

6 décembre 2023

Hôtel de La Collectivité de Corse

Kevin CHARDON

Relations adhérents et
développement du réseau Corse



Innov'Alliance

ALIMENTATION | BIEN-ÊTRE | NATURALITÉ

Pôle de compétitivité: Kezako ?

Un pôle de compétitivité rassemble sur **un territoire** et une **thématique/filière ciblée** :

- des **entreprises de toute taille**
- des **laboratoires de recherche**
- des **établissements de formation.**



Un pôle de compétitivité a vocation à :

- **soutenir l'innovation** et favorise l'émergence, la réalisation et le financement de **projets de recherche et développement** particulièrement innovants.
- accompagner le **développement et la croissance de ses entreprises membres** grâce notamment à la valorisation et à la mise sur le marché de nouveaux produits, services ou procédés issus des résultats des projets de recherche.

En permettant aux entreprises impliquées de **prendre une position de premier plan sur leurs marchés en France, en Europe et à l'international**, les pôles de compétitivité sont des moteurs de **croissance et d'emplois.**

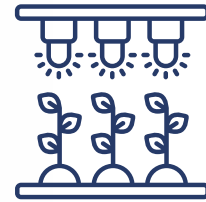


Un territoire Grand Sud*



*87 % des membres

4 filières de production et de transformation du Végétal



Agroalimentaire



Nutraceutique Ingrédients santé



Cosmétique



Arômes Parfums

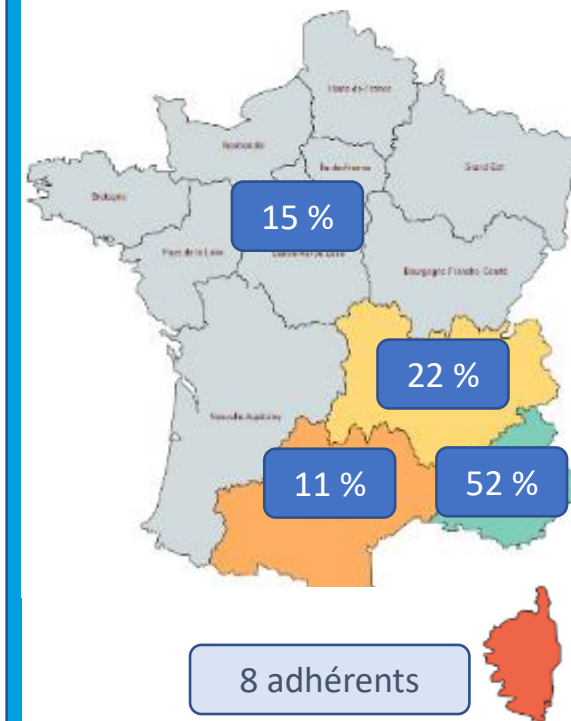
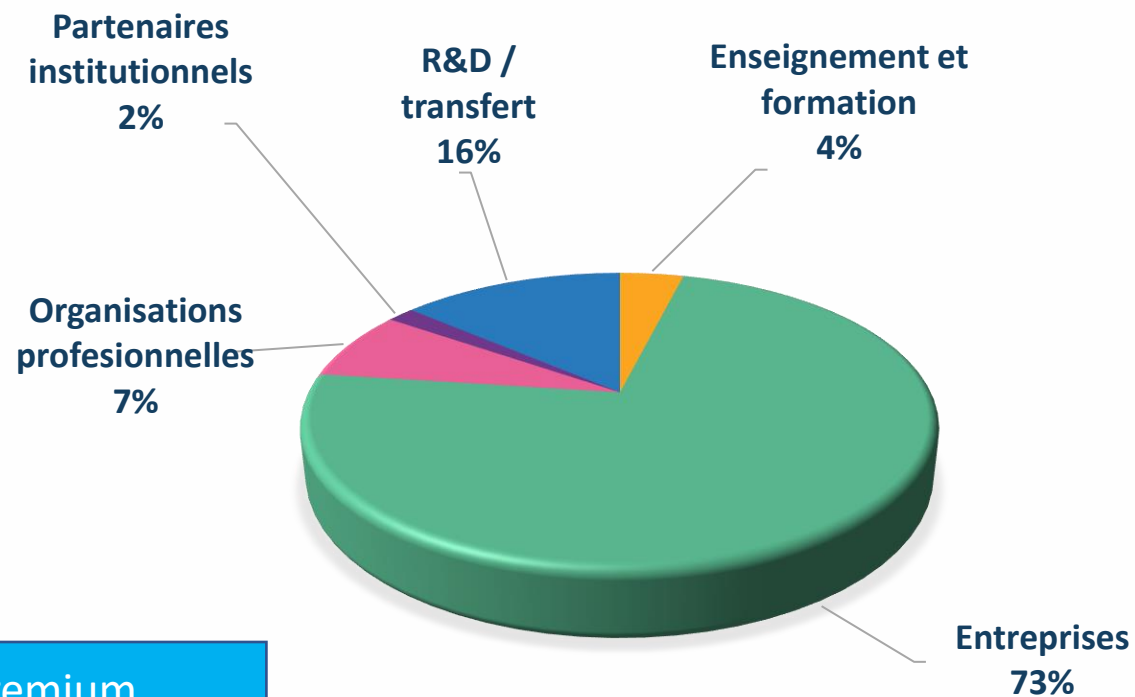


Le réseau Innov'Alliance

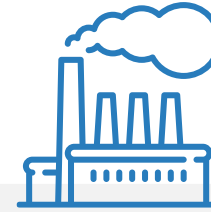
358 adhérents

9 adhérents Partenaires Premium

REPARTITION DES ADHERENTS PAR COLLEGE



Un écosystème regroupant toute la chaîne de la valeur



Plantes et matières premières naturelles

Ingrédients et produits intermédiaires

Produits finis

Acteurs Filières

- Semences et plants
- Productions agricoles végétales
 - Fruits Légumes
 - Grandes cultures
 - Vigne
 - PPAM
 - Fleurs
 - Algues

- Ingrédients aromatiques, cosmétiques
- Ingrédients santé et fonctionnels
- PAI
- Arômes formulés et compositions parfumées

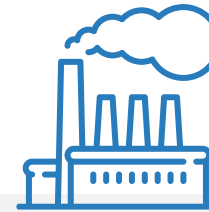
- Produits alimentaires
- Compléments alimentaires et nutrition spécialisée
- Cosmétiques
- Parfums

Offreurs de solutions

- Intrants naturels
- Equipements agricoles/Agriculture de précision/Agtech
- Cultures sous abris/indoor
- Nouveaux modes de production

- Équipementiers / technologies (process, énergie, décontamination, stabilisation...)
- Digitalisation / Robotique / OAD / IOT
- Services et bureaux d'études pour les industries (ingénierie, performance industrielle)
- Analyses chimiques et de toxicité
- Analyses nutritionnelles et sensorielles
- Allégation santé
- Emballages

Un écosystème regroupant toute la chaîne de la valeur



Plantes et matières premières naturelles

Ingrédients et produits intermédiaires

Produits finis

Acteurs Filières



Offreurs de solutions



En lien étroit avec les organisations professionnelles des filières



LA FORCE D'UN RESEAU, LES SERVICES EN +

Favoriser le lien entre entreprises recherche et formation

ACADÉMIQUES



INSTITUTS ET CENTRES TECHNIQUES



STATIONS D'EXPERIMENTATION



FORMATION



Innover et s'engager vers plus de Naturalité

Notre société connaît de profondes mutations qui nous incitent à revoir nos méthodes de production, de transformation et nos modes de consommation.

*Dans ce contexte, l'**innovation** est clé et la transition vers plus de **Naturalité** un enjeu majeur :*

- *respect des matières premières et de l'environnement sur l'ensemble de la chaîne de valeur – de la graine aux produits finis,*
- *garantie de sécurité et d'innocuité des produits sont indispensables.*

Il en va de la responsabilité globale des entreprises.



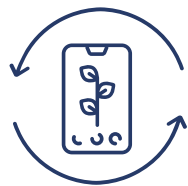


*Affirmer notre positionnement unique en France de **pôle de compétitivité de référence** sur la thématique de la **Naturalité**, à la croisée de **l'agriculture** et des **filières industrielles** que nous adressons et au service de **nos membres adhérents**.*

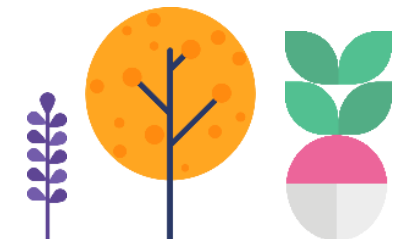
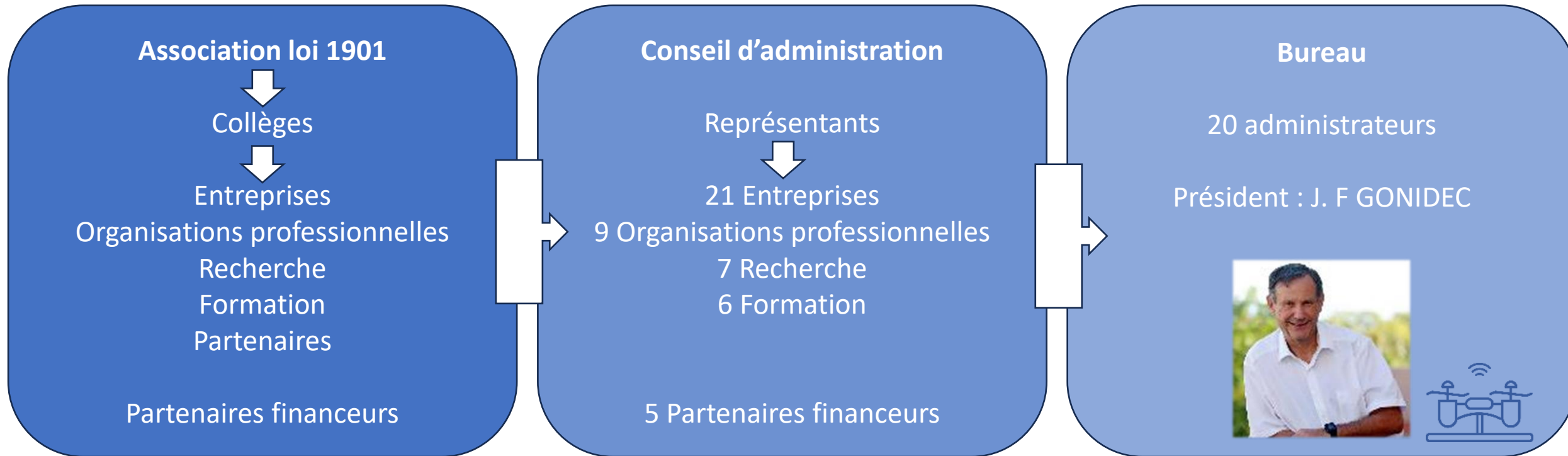


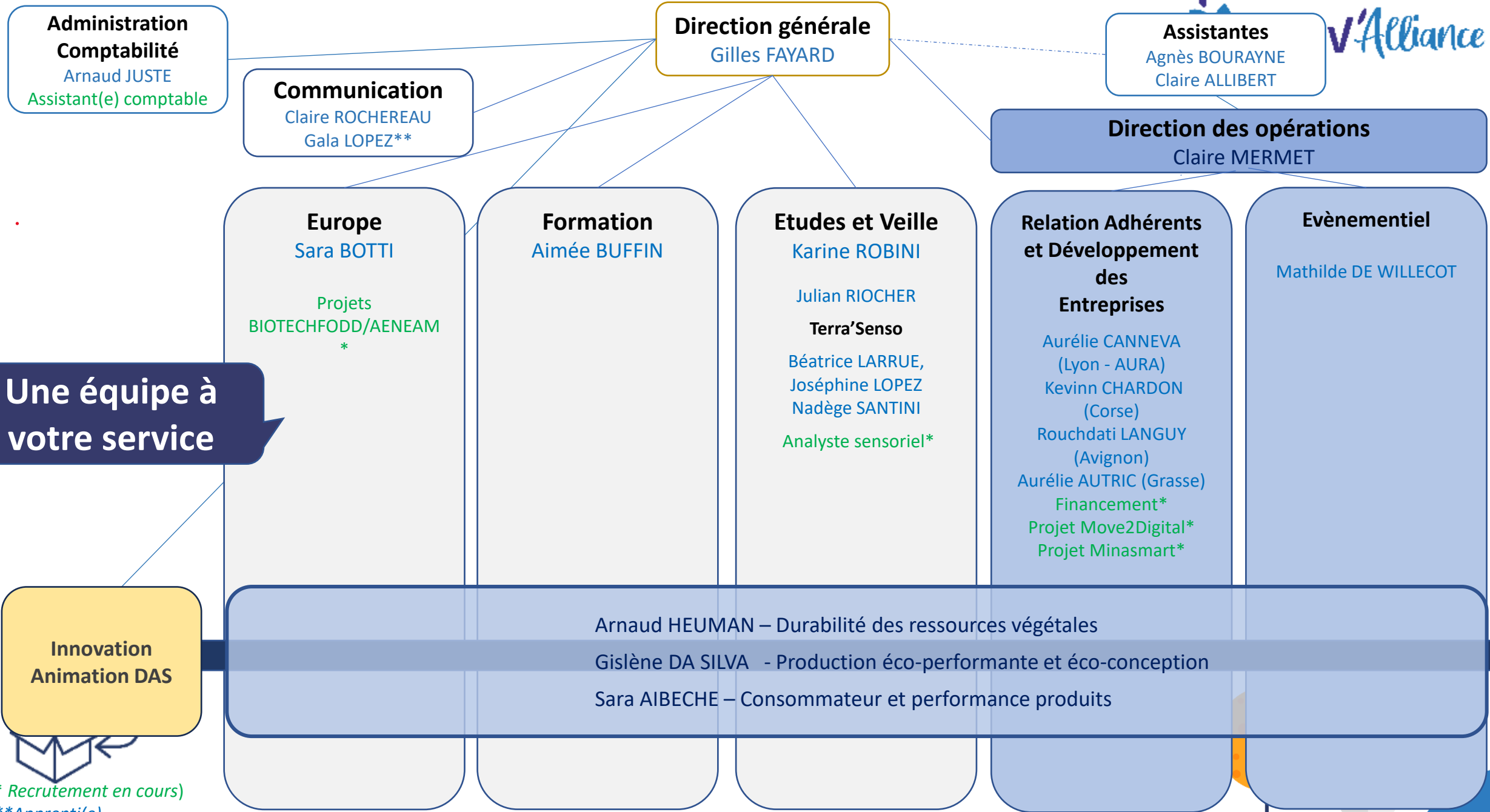
Notre mission

Accompagner la transition écologique et technologique de l'agriculture et des filières industrielles de transformation du Végétal par l'innovation



Une gouvernance à votre écoute





**Administration
Comptabilité**
Arnaud JUSTE
Assistant(e) comptable

Communication
Claire ROCHEREAU
Gala LOPEZ**

Direction générale
Gilles FAYARD

Assistantes
Agnès BOURAYNE
Claire ALLIBERT

Direction des opérations
Claire MERMET

Europe
Sara BOTTI

Projets
BIOTECHFODD/AENEAM
*

Formation
Aimée BUFFIN

Etudes et Veille
Karine ROBINI
Julian RIOCHER
Terra'Senso
Béatrice LARRUE,
Joséphine LOPEZ
Nadège SANTINI
Analyste sensoriel*

**Relation Adhérents
et Développement
des Entreprises**
Aurélié CANNEVA
(Lyon - AURA)
Kevinn CHARDON
(Corse)
Rouchdati LANGUY
(Avignon)
Aurélié AUTRIC (Grasse)
Financement*
Projet Move2Digital*
Projet Minasmart*

Evènementiel
Mathilde DE WILLECOT

**Une équipe à
votre service**

**Innovation
Animation DAS**

Arnaud HEUMAN – Durabilité des ressources végétales
Gislène DA SILVA - Production éco-performante et éco-conception
Sara AIBECHE – Consommateur et performance produits

* Recrutement en cours)
**Apprenti(e)

LES SERVICES DU POLE

Innov'Alliance se positionne à vos côtés afin de vous apporter des solutions concrètes en réponse à vos besoins de :

- information et réseau,*
- innovation,*
- développement et croissance*



3 Domaine d'Action Stratégiques qui structurent nos actions



Durabilité des Ressources Végétales

Biosolutions

AgriTech

Valorisation de nouvelles

Biomasses

Upcycling



Production Eco-performante et Eco-conception

Performance environnementale /
RSE

Eco-procédés / Décarbonation

Eco-conception



Consommateur et Performances produits

Performance des produits

Attentes et comportements du
consommateur

Expérience client

Actions transversales



Innovez

Boostez votre
développement

Développez votre réseau
Restez informé

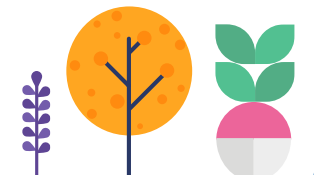


Un accompagnement personnalisé

RDV 360 à l'adhésion

Un référent par adhérent selon votre
territoire et votre secteur d'activité

RDV annuel pour faire le point



**Développez
votre réseau
Restez informé**



Votre agenda 2024

Des webinaires et ateliers

Techniques (digitalisation, nutrition, export agritech Turquie, Sourcing Chine...)

Financements

Des visites de sites

Entreprises (Dachser, Savonnerie Rampal Latour, Musée du Bigaradier, Atelier Corse Fruits et Légumes Top Semences, Caragum, Herbarom, Morel...)

Laboratoires de recherche (UMR MEDIS, CEATECH Grenoble, GREEN, Unice...)

Des évènements techniques

Journée Cosmétique 07/02

Journée Digitalisation 9/02

Les Journées de la naturalité 3&4/04

MEDAGRI 15-17/10



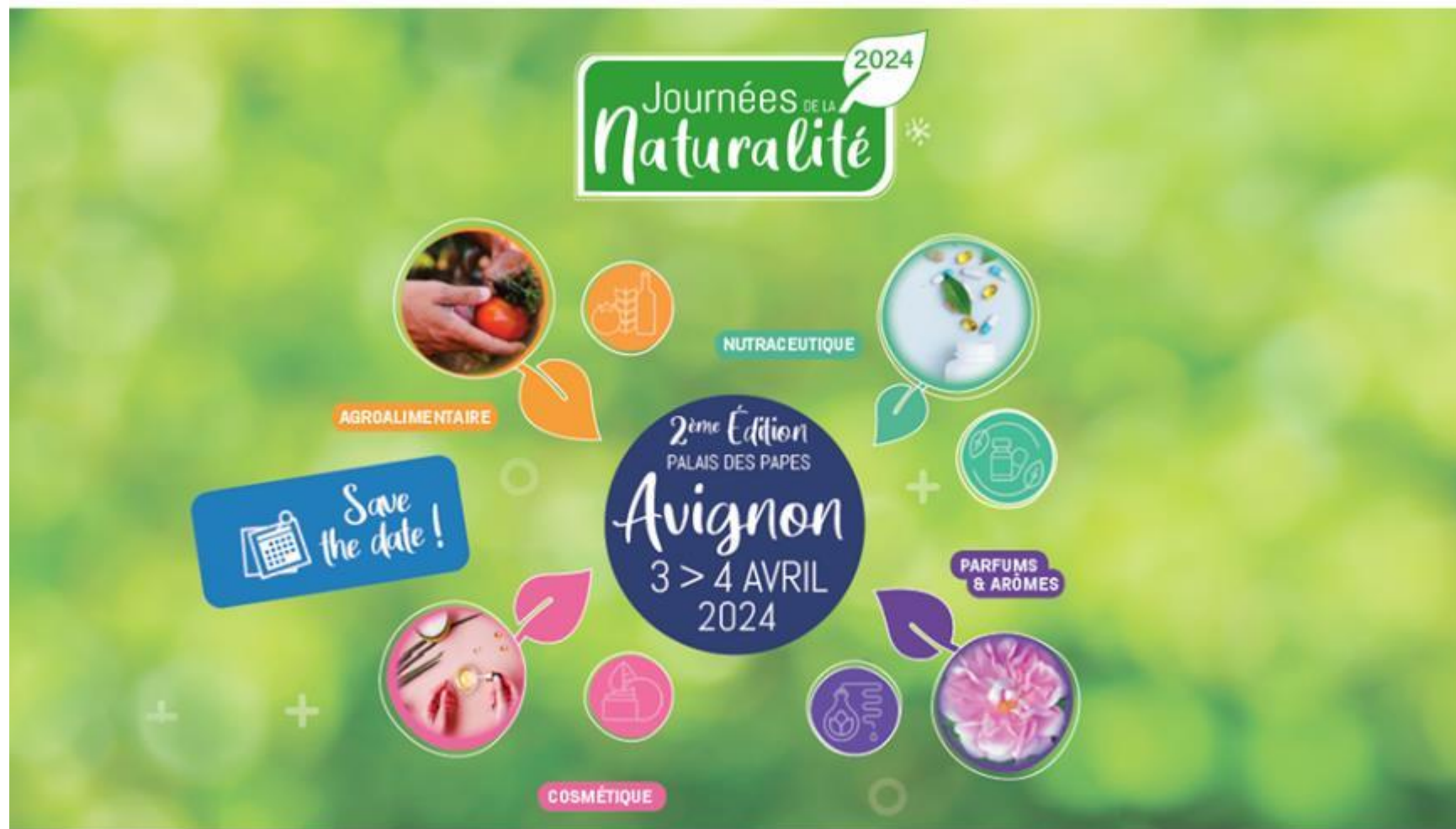
- [+ de 30 evenements / an !](#)
- [Agenda des evenements : Évènements - Innov'Alliance \(pole-innovalliance.com\),](#)



CONVENTION D'AFFAIRES

RDV B TO B

CONFÉRENCES



L'événement inter filière 100% dédié à la naturalité !

Les Journées de la Naturalité 2024 :

Un format mixte mêlant business et innovation, transition écologique et environnementale, conférences, tables rondes et stands partenaires



Boostez votre développement



Décrypter votre marché

Appréhendez les différents marchés de la naturalité, comprenez les **enjeux** et découvrez les **innovations** dans les différents secteurs.

Nos actions

Tendances

- Derniers lancements produits
- Marchés, ingrédients
- Allégations

Etudes sensorielles et marketing

Notre laboratoire de test consommateur Terra'Senso vous accompagne pour mieux comprendre les besoins et attentes de vos cibles

Veille

Veille personnalisée sur le secteur, le marché, les gammes de votre choix à l'aide de nos bases de données.

Nos outils

Evenements et webinaires



MİNTEL

Zoom sur Terra'Senso



Notre plateforme de tests

- Espace de dégustation
- Espace culinaire
- Cuisines
- Espaces de stockage
- 4000 testeurs



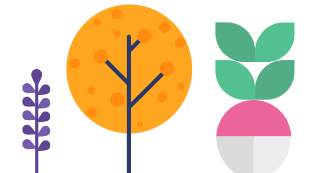
Notre offre de service

- Ateliers de créativité
- Focus group
- Etudes consommateurs
- Etudes qualitatives
- Développement de panel experts
- Tests d'usage
- Tests à domicile (cosmétique, hygiène, petfood...)



Le + Terra'Senso

Réactivité
Flexibilité
Adaptabilité
Confidentialité
Tarif privilégié pour les adhérents



Boostez votre business

Rencontrez vos futurs partenaires ou clients

Réseau et visibilité

Webinaires, visites d'entreprise, annuaires, salons, newsletter...

Mises en relations, Rendez-vous BtoB lors d'évènements

Rencontres entre Innov'Alliés

Accompagnement sur mesure à la croissance



Financez vos projets

Trouver des **financements**, publics ou bancaires, pour vos projets ou vos investissements.



#24 - AVRIL 2023

Info Veille Financement

Accompagnement au montage de dossier

Convention prêts à taux 0

Tour de table des financeurs






Formez vos salariés

Innov'Alliance propose d'accompagner les entreprises dans leur **Transition écologique** pour développer des produits plus sûrs et efficaces, avec des impacts environnementaux réduits et issus d'un **pilotage responsable**.



40 formations !

| | | |
|---|--|---|
|  <p>DURABILITÉ DES RESSOURCES</p> <p>Vous accompagner à la transition agroécologique et dans l'adaptation aux changements climatiques : Réduction des intrants chimiques et des émissions de gaz à effet de serre, préservation des ressources (eau, sol, biodiversité...).</p> |  <p>PRODUCTION RESPONSABLE</p> <p>Vous donner les clés pour réussir votre transition écologique avec la mise en place de démarches d'écoconception et d'innovation procédés, pour des productions à faibles impacts environnementaux.</p> |  <p>EFFICACITÉ SÉCURITÉ</p> <p>Vous fournir les outils nécessaires à une stratégie d'objectivation performante de l'efficacité et de la sécurité des ingrédients/produits naturels.</p> <p>Vous apporter les compétences pour mieux communiquer sur la valeur ajoutée de vos ingrédients/produits naturels.</p> |
|  <p>AXE TRANSVERSAL RSE</p> <p>Vous guider dans le pilotage de votre stratégie RSE, avec des indicateurs alignés sur vos enjeux.</p> | | |



Possibilité de formations en intra
Contact : aimee.buffin@pôle-innovalliance.com
06 25 31 83 99



[Catalogue de formations](#)

Des exemples



DURABILITÉ DES RESSOURCES

🕒 7h

👤 Présentiel **13 février 2024**

Appréhender les fondamentaux de l'agroécologie dans les filières agricoles et agroalimentaires

Faire évoluer la production agricole pour contribuer à une évolution vers des systèmes alimentaires plus durables est un défi majeur que l'agroécologie peut contribuer à relever.

En savoir plus ...



PRODUCTION RESPONSABLE

🕒 14h 👤 Présentiel **6&7 novembre 2024**

Optimiser ses procédés cosmétiques pour améliorer sa productivité, sa qualité et réduire son empreinte environnementale

*Comprendre, optimiser et innover
En savoir plus ...*



EFFICACITÉ, SÉCURITÉ

🕒 3h 👤 Distanciel **27 mai 2024**

Maitriser les risques liés à l'approvisionnement en matières premières naturelles en cosmétique

*identifier les différents risques et connaître les réglementations qui impactent les ressources végétales.
En savoir plus ...*

Innovez !



L'innovation c'est quoi ?

« Une innovation est la mise en œuvre d'un **produit** (bien ou service) ou d'un **procédé** (de production) nouveau ou sensiblement amélioré, d'une nouvelle **méthode de commercialisation** ou d'une nouvelle **méthode organisationnelle** dans les pratiques d'une entreprise, l'organisation du lieu de travail ou les relations extérieures »

OCDE, Manuel d'Oslo : Principes directeurs pour le recueil et l'interprétation des données sur l'innovation, 3e édition (2005)

Pourquoi innover ?

- Compétitivité
- Transition agroécologique et décarbonation
- Résilience & souveraineté alimentaire

bpi**france**

INNOVATION INCRÉMENTALE
Améliore l'existant

INNOVATION RADICALE
Transforme le marché, crée un nouveau marché

INNOVATION MARKETING ET COMMERCIALE

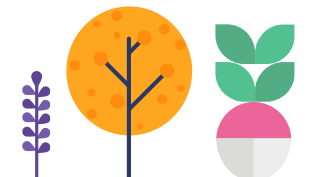
INNOVATION DE PRODUIT, SERVICE ET USAGE

INNOVATION TECHNOLOGIQUE

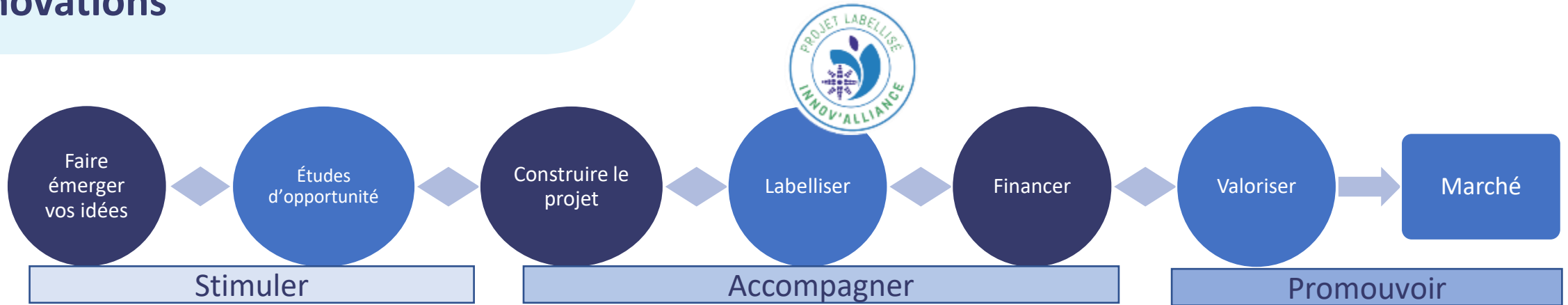
INNOVATION DE PROCÉDÉ ET D'ORGANISATION

INNOVATION DE MODÈLE D'AFFAIRES

INNOVATION SOCIALE



Stimuler & accompagner vos innovations



Appels à idées
De projets, de groupe, émergence de projets

Explorer et analyser une idée
Etude bibliographique, étude de marché flash, ...

Structurer un projet
Coaching rédaction dossier
Définir un partenariat
Mise en relation
Offre partenariat confidentiel

Challenger un projet
Mobilisation d'experts extérieurs
Reconnaissance du label pour les financeurs

Id. guichet financement
Maximiser chance réussites



Mise en avant d'innovation
Evènements divers
Prospection et client
Rdv B to B
Tester
Laboratoire d'analyse sensorielle

Le dispositif " Corsica 2030 – France 2030 territorialisé



- **Un accompagnement sur-mesure de votre processus d'innovation**
- **Un catalyseur d'innovation s'appuyant sur la force d'un réseau**

<https://innuvavvene.isula.corsica/>

Boostez vos projets d'innovation

Développez vos idées de projet et rencontrez vos futurs partenaires ou clients

Groupes d'émergence

Visioconférences, en physique ou mix.

Groupe d'open-innovation / Hackathon

Favoriser interactions start-up / ETI- grands groupes

Accompagner les projets d'innovation

Accompagner la structuration des projets, commission de la labellisation, aide au montage de dossiers de demande de financement

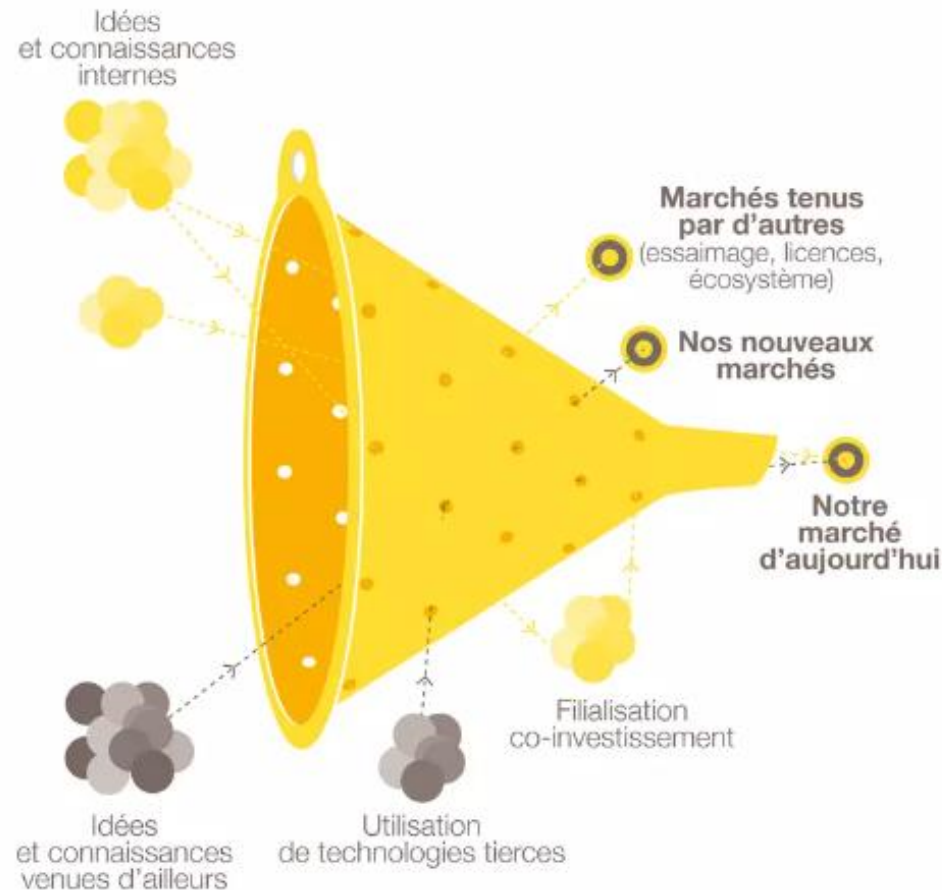


INRAE



Innovation ouverte – Open innovation

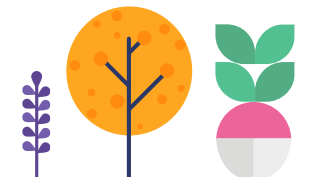
L'innovation ouverte est une démarche où les bonnes **idées** proviennent de **l'intérieur** comme de **l'extérieur** de l'entreprise.



Open Innovation selon Henry Chesbrough – innovation Nouvelle Génération BPIFRANCE

Innovation collaborative

La création d'innovations au-delà des frontières de l'entreprise grâce au partage d'idées, de connaissances, d'expertise et d'opportunités



Financez votre projet

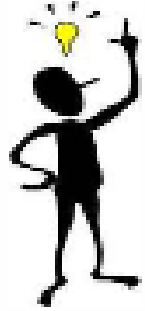
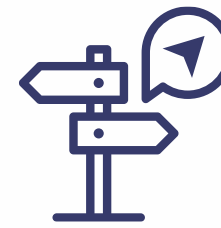
L'écosystème des financeurs publics de l'innovation



Agence de l'Environnement et de la Maîtrise de l'Énergie



Quel financement pour votre projet? Se poser les bonnes questions



Qui porte le projet?



Quel partenariat ?

Quels objectifs?
Quel impact DD?

Quelle maturité?
échelle TRL

Commercialisation

TRL 9

TRL 8

Démonstration

TRL 7

TRL 6

Développement
technologie

TRL 5

TRL 4

TRL 3

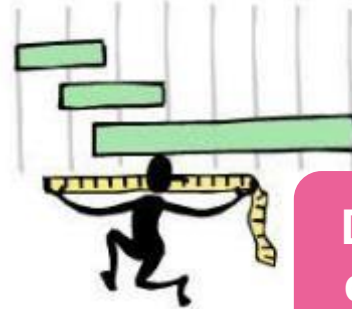
Recherche
fondamentale

TRL 2

TRL 1



Quel budget?
Fonds propres?
Incitativité de l'aide?
Capacité de rbrst?



Durée? Date
démarrage?

Quel niveau de
risque?



Où se
déroule la
R&D?

⇒ *Nous sommes là pour vous guider !*



OBJECTIFS

Le Diag Axes d'Innovation permet à l'entreprise d'identifier des axes d'innovation potentiels ou intervient dans une phase de faisabilité pour un projet précis

PORTEUR DE PROJET

PME n'ayant pas bénéficié d'aide à l'innovation depuis au moins 2 ans inclus (à l'exception du Diagnostic Innovation «1er Brevet» ouvert à toutes les PME déposant leur premier brevet).

ETI

Projet court, monopartenaire <20k€

BUDGET & TYPES D'AIDE

Prestation

Subvention plafonnée à 8 k€

Aide à 50 % de la prestation externe

DÉPENSES ÉLIGIBLES

. Il peut intégrer notamment :

des actions d'idéation permettant d'intégrer une démarche d'innovation au sein de l'entreprise et l'émergence d'axes et projets d'innovation ;

des pré-études techniques ;

des études technico-économiques ;

des études de marché ;

le dépôt d'un premier brevet français.

Dépôt au fil de l'eau

SUBVENTION INNOVATION (ex AFI)

OBJECTIFS

Préparation de projets de recherche, développement et innovation (RDI) par des études de faisabilité et l'intégration de compétences.

Validation des différentes composantes du projet : ingénierie commerciale et marketing, technique, juridique et propriété intellectuelle, financière et managériale.

THÉMATIQUE

Tout projet de recherche, développement et innovation (RDI) de produits, procédés ou services innovants présentant des perspectives d'industrialisation et/ou de commercialisation, ainsi que des projets relatifs à des activités artistiques et culturelles.

Programme d'innovation de 6 à 24 mois

Assiette de dépense < 100k€

PORTEUR DE PROJET

PME et entreprise de moins de 2000 salariés

Projet monopartenaire

BUDGET & TYPES D'AIDE

Aide sous forme de subventions

Subvention de 15 à 50k€

Taux d'aide allant jusqu'à 70%

DÉPENSES ÉLIGIBLES

Coûts internes + externes (technique, juridique, propriété industrielle, étude de marché, recherche de partenaires, accords de collaboration ,...)

Etudes d'évaluation et d'analyse du potentiel

Dépôt:

Dépôt en continu – délai d'instruction
environ 1 mois

[Lien AAP](#)



bpifrance

I-Démo

Soutien aux projets structurants de R&D

OBJECTIFS

Développement d'entreprises industrielles et de services sur les marchés porteurs, créateurs de valeur et de compétitivité pour notre économie et contribuant aux transitions énergétique, écologique et numérique.

NATURE DES PROJETS

Echelle TRL 7 à 9

Assiette de dépense :

> 2M € pour les projets individuels

> 4M € pour les projets collaboratifs

Le projet doit expliciter sa contribution au développement durable selon un des axes du cahier des charges. Le projet doit avoir un effet structurant au sein de la filière. L'objectif est de constituer un tissu de relation collaborative durables et pérennes entre les entreprises de toute tailles dans l'écosystème.

PORTEUR DE PROJET

Entreprise unique de toute taille pour un projet individuel.

Consortium avec une entreprise « cheffe de file », des partenaires industriels et des partenaires de recherches pour les projets collaboratifs. (*a minima* une PME ou ETI, limite de 6 partenaires hors projets européens)

BUDGET & TYPES D'AIDE

Activités économiques : entre 25% et 70% selon le type de dépense et la taille de l'entreprise.

Activité non économique (R&D) :

OR : 100% coûts marginaux ; 50% coûts complets

Collectivités : 50% coûts complets

10% à 15% supplémentaire après labellisation

DÉPENSES ÉLIGIBLES

Salaires et charges, frais connexes, coûts de sous-traitance, contribution aux amortissements, coûts de refacturation en interne, frais de mission, autres frais d'exploitation directement liés à l'activité du projet.

Prochaines dates de relève : 16 juillet 2024 12h00

Lien de l'AAP : <https://www.bpifrance.fr/A-la-une/Appels-a-projets-concours/Appel-a-projets-i-Demo-52255>



Première usine

France 2030 – AAP Première usine

OBJECTIFS

Accélérer l'émergence de premières réussites d'industrialisation
Facilitation de l'implantation de sites pilotes et/ou de production industrielle pour la commercialisation de produits innovants, mutualisation de capacité préindustrielles au profit des startups.

NATURE DES PROJETS

12 à 48 mois (durée indicative)
Assiette de dépense > 5M€

PORTEUR DE PROJET

Entreprise unique : Start-ups et PME prioritaires
ETI innovantes à forte valeur ajoutée

Lien de l'AAP : <https://www.bpifrance.fr/nos-appels-a-projets-concours/appel-a-projets-france-2030-premiere-usine>

NATURE FINANCEMENT

Taux d'intervention entre 20% et 30% (taux indicatif)
60% de subvention et 40% d'avance remboursable

DÉPENSES ÉLIGIBLES

Principalement des investissements dans des actifs corporels ou incorporels qui se rapportent à du **développement industriel**.

Jusqu'au 15 décembre 2026

Dates de relève 2024 : 16 janvier, 16 avril et 11 septembre.

APR GRAINE - Production, valorisation des biomasses et préservation des écosystèmes : la bioéconomie face aux enjeux climatiques et environnementaux

OBJECTIFS

soutenir des projets pour **mieux produire, gérer et valoriser les ressources biologiques potentiellement renouvelables**, y compris les déchets organiques, afin de satisfaire les besoins en aliments, en produits et matériaux biosourcés, ou encore en énergies sous la forme de chaleur/électricité, de biocarburant, et contribuer à la préservation de l'environnement.

THÉMATIQUE

Celui-ci s'intéresse plus précisément à 5 types de recherche : en connaissances nouvelles, industrielle, organisationnelle, méthodologique et prénormative et technologique.

- Axe 1 - **Production durable et résiliente de biomasses préservant les milieux et les ressources** : il vise le développement et l'amélioration des systèmes et des filières de production d'exploitation de biomasses.
- Axe 2 - **Transformation et valorisation éco-efficace d'une biomasse tout en évaluant les impacts sur des systèmes de production concernés** : il vise le développement de nouveaux procédés de transformation et de valorisation de biomasses (ex. : les résidus ou les biodéchets) en intégrant les enjeux liés à l'économie circulaire et à la réduction des impacts environnementaux (y compris ceux liés aux étapes amont de production et mobilisation de la biomasse).
- Axe 3 - **Outils et méthodes d'évaluation de la santé des sols et des impacts environnementaux du développement de la bioéconomie sur les écosystèmes** : il vise le développement de méthodes et d'outils d'évaluation pour une approche globale et durable de la gestion des biomasses au sein des filières et des territoires.
- Axe 4 - **Recherche-Action et Sciences Humaines et Sociales pour la transition des systèmes et filières de la bioéconomie** : il vise à identifier et analyser les leviers de la transition des systèmes et filières de la bioéconomie.

[Lien dispositif](#)

PORTEUR DE PROJET

- acteurs publics et privés de **recherche et aux entreprises**
- Agriculture, foresterie / sylviculture, sols, alimentation, pâte à papier et papier, déchets organiques, chimie, biotechnologies, bioénergies
- équipementiers de ces secteurs d'activité
- acteurs en charge de la gestion des sites et sols pollués

BUDGET & TYPES D'AIDE

Montant : 300k€ max

Subvention principalement ou AR selon projet

Durée du projet 48 mois max

DÉPENSES ÉLIGIBLES

Recherche fondamentale et recherche en connaissances nouvelles

Recherche industrielle

Développement expérimental

Etudes de faisabilité préalables aux activités de recherche

Innovation de procédé et d'organisation

Innovation en faveur des PME

Soumission avant le lundi 11 décembre 2023 à 15h00

DES EXEMPLES UN TEMOIGNAGE



Projet inter filières TOMMATES

« Techniques Outils et Méthanisation pour la
Multiperformance Agricole des Territoires Et des Systèmes »

Objectifs :

- Relancer la filière tomates industrie sur le sillon Rhodanien
- Diversifier la production agricole régionale (Légumineuses, céréales, CIVE, Riz, cultures mellifères),
- Produire en région Provence-Alpes-Côte d'Azur une énergie locale et renouvelable à partir de la biomasse
- Préserver les sols agricoles et l'écosystème du sillon Rhodanien, tout en optimisant la gestion de l'eau.

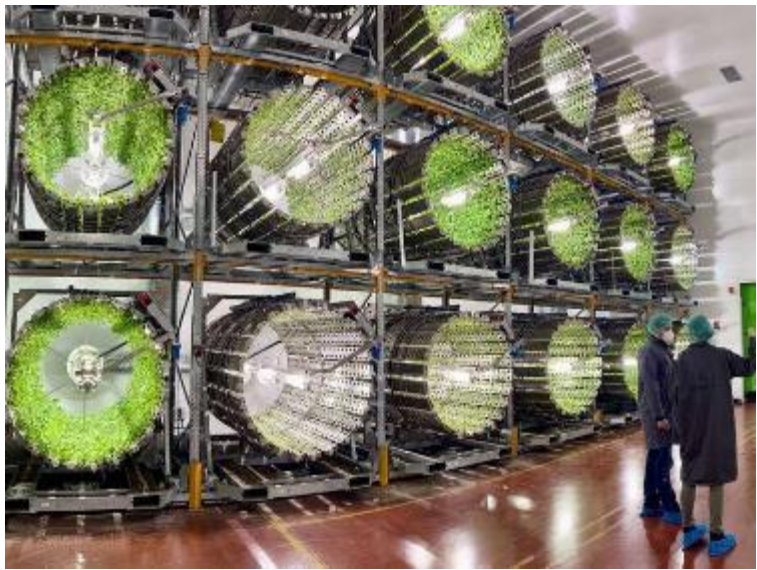


Lauréat de l'A.M.I. Démonstrateurs
territoriaux des transitions agricoles et
alimentaires



Culture indoor / Vertical farming

Un nouveau mode de production adapté
Pour les plantes à forte valeur ajoutée



Des collaborations avec des acteurs de la
cosmétique pour cultiver des PPAM



UPCYCLING ! Valorisation des coproduits de tomates

Création d'ingrédients naturels uniques
à haute valeur ajoutée destinés à la cosmétique

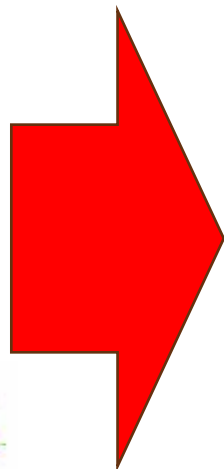
Inauguration de l'outil
industriel de bioraffinerie
de Phenix en Provence,
7/07/2023
Site industriel de Tarascon



Une
collaboration
entre
Inaturals
(bureau
d'études
Ingredients
végétaux)
et une
coopérative
Agricole.



+



Phenix
en Provence®

Ingrédients
cosmétiques

INTELLIGENE®
DEFENSE

Balance from Skin to Skin™

INTELLIGENE®
OIL
INTELLIGENE®
WATER



CHESTNUT



- Valorisation biomasses de la production de fruits.
 - Applications alimentaire, cosmétique et biocontrôle
 - Monter des filières de proximité : du champ à l'ingrédient
 - Connecté au monde agricole
 - Extraction en soustraction
- >>> Valorisation de feuilles de clémentines





Outil d'aide à la création variétale

François BRUNETTI

CEO

francois.brunetti@deltagee.com

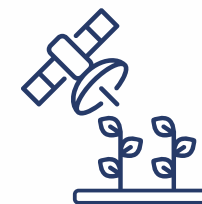
Stéphanie VANHOVE

Chief Revenue Officer

stephanie.vanhove@deltagee.com

www.deltagee.com





Être membre d'Innov'Alliance ?



LES PÔLES DE  **COMPÉTITIVITÉ**
MOTEURS DE CROISSANCE ET D'EMPLOI



Etre membre d'Innov'Alliance c'est bénéficier de :

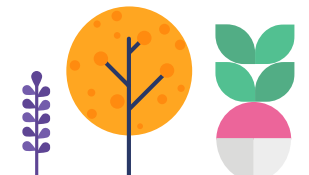
- Un écosystème de 350 partenaires entreprises/recherche/formation
 - Engagé vers + de Naturalité
 - Présent sur toute la chaine de valeur du végétal
 - Associant les offreurs de solution
- La transversalité et des synergies inter-filières
- L'accès à des expertises scientifiques de haut niveau



- Les services d'une équipe pour vous accompagner dans le développement de vos savoir-faire et la réalisation de vos projets
- Une expertise dans l'émergence, l'accompagnement et le financement de l'innovation
- Une expertise dans l'approche consommateur et les études/veille
- Une offre de formation unique dans le domaine de la Naturalité



18 ans d'expérience dans l'accompagnement des entreprises innovantes



Le partenariat avec la Collectivité de Corse



Innov'Alliance / Collectivité de Corse : un partenariat gagnant !

Objectifs

Accélérer l'innovation et le développement économique des entreprises du territoire

Animation collective

Accompagnements individuels

Rapprochement Acteurs Recherche

Caractérisation de l'écosystème de la Naturalité en Corse

Stratégie de territoire



2023 en bref !

Juin 2023 : Lancement du partenariat - San Giuliano – 40 participants

Arrivée de Kevin Chardon

Cartographie des acteurs

30 acteurs rencontrés

8 adhérents

2 projets accompagnés



Quel programme pour 2024 ?

Animation

3ème Rencontre en Balagne
(Mai/Juin 2024) avec participation
du président d'Innov'Alliance

RDV des Innov'Alliés (visites
d'entreprises)
Atelier Corse fruits et légumes
(mars/avril) + autres (à décider)

Journées de la Naturalité
3&4 avril – Avignon
délégation d'entreprises ?

Accompagnements individuels

Accompagnements des
entreprises

Innovation

Développement
économique

Accompagnements collectifs

Formation réglementation
Huiles essentielles ?

Accompagnement à la
commercialisation ?



MERCI DE VOTRE ATTENTION !



LES PÔLES DE  COMPÉTITIVITÉ
MOTEURS DE CROISSANCE ET D'EMPLOI



NOS ADHÉRENTS PREMIUM





Rencontre Innov'Alliance

6 décembre 2023

Hôtel de La Collectivité de Corse

Isula MARIOTTI

Chargée d'Affaires



Soutien à l'innovation

Mercredi 6 décembre 2023
Ajaccio



CULLETTIVITÀ DI **CORSICA**
COLLECTIVITÉ DE **CORSE**

Agenza di Sviluppo
Economicu di a Corsica
Agence de Développement
Économique de la Corse



Parcours de l'innovation et de l'entrepreneuriat en Corse



Pôle Pépite de l'Université de Corse et ses partenaires



Chambre de Commerce et d'Industrie de Corse



✓ Accompagner les jeunes porteurs de projet (étudiants, jeunes diplômés)



Direction générale de la recherche et de l'innovation



Pépite Corse

Pôle Étudiant Pour l'Innovation, le Transfert, l'Entrepreneuriat



Parcours de l'innovation et de l'entrepreneuriat en Corse



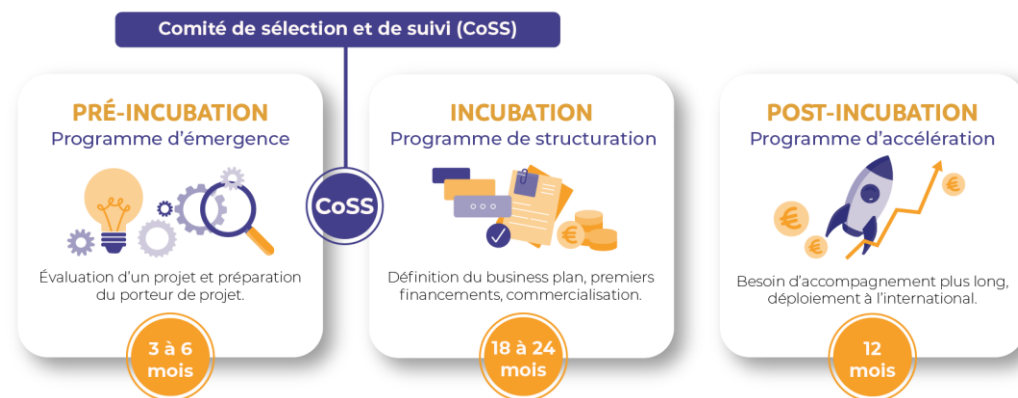
Prix à l'entrepreneuriat par le partenariat ADEC – Fondation

- ✓ U Premiu : 3 000 €/projet
- ✓ Start'in Corsica: jusqu'à 10 000 € par projet



INIZIÀ – L'Incubateur d'entreprises innovantes

- ✓ Détection, expertise, sélection, incubation de projets innovants



Les aides directes de l'ADEC en faveur de l'innovation



Les aides directes de l'ADEC en faveur de l'innovation

U PATTU INNUVAZIONE

Subvention

Aide à l'amorçage des projets de R&D et d'innovation

- ✓ Soutien jusqu'à 70% des dépenses éligibles – subvention plafonnée à 15 000 €

Aide au développement des projets de R&D et d'innovation

- ✓ Soutien jusqu'à 50 % des dépenses éligibles – subvention plafonnée à 200 000 € sur 3 ans

Aide aux projets de R&D privée et d'innovation structurants (> 200 k€/ 3 ans)

- ✓ Pour les projets structurants, subvention jusqu'à 80 % pour les projets de R&D fondamentale et 50 % pour les projets de R&D industrielle – subvention plafonnée à 1 million d'euros
- ✓ Possibilité de compléter par des aides européennes ou nationales

Les aides directes de l'ADEC en faveur de l'innovation

U PATTU INNUVAZIONE

Subvention

Aide à l'amorçage des projets de R&D et d'innovation

- ✓ Instrument d'encouragement à l'innovation de premier niveau
- ✓ Soutien jusqu'à 70% des dépenses éligibles – subvention plafonnée à 15 000 €

Dépenses éligibles

- ✓ études (mise en œuvre des idées innovantes, faisabilité technique et économique, études de marché pour un produit ou service innovant)
- ✓ travaux préparatoires pour une recherche de développement et d'innovation,
- ✓ développement des prototypes
- ✓ analyse du transfert de technologie potentiel
- ✓ frais de propriété intellectuelle,
- ✓ frais de conseil

Les aides directes de l'ADEC en faveur de l'innovation

U PATTU INNUVAZIONE

Subvention

Aide au développement des projets de R&D et d'innovation

- ✓ Instrument de second niveau en faveur de l'innovation destiné aux petites et moyennes entreprises.
- ✓ Soutien jusqu'à 50 % des dépenses éligibles – subvention plafonnée à 200 000 € sur 3 ans

Dépenses éligibles

- ✓ les frais de personnel
- ✓ les coûts des instruments et du matériel utilisés pour le projet.
- ✓ les coûts de la recherche contractuelle, des connaissances et des brevets achetés ou pris sous licence
- ✓ les frais généraux additionnels (matériaux, fournitures...)
- ✓ les coûts liés aux brevets
- ✓ les coûts liés aux services de conseil et d'appui en matière d'innovation.

Les aides directes de l'ADEC en faveur de l'innovation



U PATTU INNUVAZIONE

Subvention

Aide aux projets de R&D privée et d'innovation structurants (> 200 k€/ 3 ans)

- ✓ Pour les projets structurants, subvention jusqu'à 80 % pour les projets de R&D fondamentale et 50 % pour les projets de R&D industrielle – subvention plafonnée à 1 million d'euros
- ✓ Les projets de recherche et de développement, d'aides à l'investissement en faveur des infrastructures de recherche, d'aides en faveur des pôles d'innovation, d'aides à l'innovation en faveur des PME et d'aides en faveur de l'innovation de procédé et d'organisation.

Les aides de l'ADEC en faveur de l'innovation



FEDER – *nouvelle programmation en cours*

Subvention

AXE 1: Structurer le potentiel de RDI de la Corse au service de la compétitivité du territoire

AXE 3: Augmenter la compétitivité des entreprises

AXE 10: REACT EU - Favoriser la réparation de la crise dans le contexte de la pandémie de Covid-19 et préparer une relance numérique verte et résiliente de l'économie

FIN'IMPRESA

Via le dispositif Fin'impresa, l'ADEC contribue également à:

- ✓ L'abondement du Fonds d'Intervention pour le **Financement des Avances-Remboursables à l'Amorçage (FIFARA)** déployé par la CADEC
- ✓ La mise en place d'un **fonds d'amorçage Alzà** géré par FEMU QUI VENTURES
- ✓ La mobilisation de la palette d'outils proposés par Bpifrance : le **fonds de garantie FEDER**, le **prêt FEDER Innovation**

L'écosystème de l'innovation en Corse



Merci pour votre attention

*Isula MARIOTTI – Chargée
d'affaires ADEC*

isula.mariotti@adec.corsica

06 46 61 67 00





Rencontre Innov'Alliance

6 décembre 2023

Hôtel de La Collectivité de Corse

Julien PIERI

Chargé d'Affaires

Corse

bpifrance

PIA4

France 2030 Territorialisé

**Opérationnel en Corse depuis le
26/06/2023**

**Doté de 5,14 M€ financé à parts
égales par l'Etat et la Collectivité
de Corse**

PIA4

France 2030 Territorialisé

LES APPELS A PROJETS

les 3 AAP : projets d'innovation, filières & I-Démo

1

Projets d'Innovation

AR/SUB
50 K€ à
500 K€



Objet

Soutien des projets de R&D individuels visant à accélérer l'émergence d'entreprises leader sur leur domaine et pouvant prétendre à une envergure au moins nationale. Les PI doivent générer à terme activités & emplois



Bénéficiaires

Projets individuels portés par une entreprise (start-up, PME ou ETI)



Assiette de dépenses

- 100 K€ → 1 M€
- Le montant max de l'aide peut être supérieur à 500 k€ par décision du copil régional



Modalités

AAP Régional
Cofinancement Etat / Region sur même assiette avec rapport 1/1

2

Projets de Filières

AR/SUB
200 K€ à
5 M€



Objet

Projets visant à renforcer la compétitivité des filières stratégiques françaises en permettant le recours à des moyens de production ou des infrastructures de tests, d'essais ou de R&D partagés.



Bénéficiaires

Projets portés par un demandeur unique



Assiette de dépenses

- Min 400 K€
- Les projets dont l'assiette de dépenses est supérieure à 10 M€ doivent faire l'objet d'une information au SGPI



Modalités

AAP Régional
Cofinancement Etat / Region sur même assiette avec rapport 1/1

3

Projets collaboratifs de Recherche & Développement (I-Démo Régionalisé)

SUB
500 k€
2 M€



Objet

Renforcer les positions des acteurs industriels ou de services sur les marchés porteurs afin de constituer autour des leaders, donneurs d'ordre ou offreurs de nouveaux produits ou services



Bénéficiaires

Consortium qui rassemble au moins 2 partenaires industriels ou de services dont une PME ou une ETI et un partenaire de recherche (Max 5 partenaires)



Assiette de dépenses

- Inférieure de 1 à 4 M€



Modalités

AAP à définir entre projet intra et interrégional
Cofinancement Etat / Region en alternatif avec rapport 1/1 sur le volet

PIA4

France 2030 Régionalisé

LE MINI-SITE

le mini-site France 2030 régionalisé Corsica :

<https://innuvavvene.isula.corsica/>

- Informations sur les dispositifs
- Textes des appels à projets
- Accès à la plateforme de dépôts des dossiers de candidature

France 2030 Territorialisé Corsica

Innovater en Corse

Le dispositif " Corsica 2030 – France 2030 territorialisé " se décline en trois axes

● **Projets d'innovation en Corse | France 2030**

Une aide à la conception d'innovations, en phase d'étude de faisabilité ou de développement.

● **Projets d'amélioration et de transformation des Filières en Corse | France 2030**

Un soutien à la structuration de filières régionales clefs par le financement de dépenses mutualisées d'investissement et de R&D.

● **Projets Collaboratifs R&D / I-Démo Territorialisé en Corse | France 2030**

Un soutien aux projets collaboratifs de recherche et développement conduits par un consortium qui rassemble au minimum deux partenaires industriels ou de services dont une PME ou une ETI et un partenaire de recherche, aux effets diffusant et intégrateurs au sein d'une filière.

Bpifrance est l'opérateur de ces trois axes (5,14 M€ au total).

La mise en œuvre opérationnelle du dispositif « Corse – France 2030 territorialisé » se fait à travers le lancement d'appels à projets spécifiques, selon un calendrier propre à chaque axe.

Accédez aux informations de l'appel à projet qui vous concerne :

Projets d'Avenir
Innovation

Projets
individuels

Projets d'Avenir
Filières

Structuration via des
investissements partagés

Projets d'Avenir
I-Démo

Projets
collaboratifs

Informations et contacts :

- l'agroalimentaire,
- l'économie de la mer,
- le transport et la mobilité,
- le numérique,
- les énergies renouvelables,
- la chimie et la cosmétique,
- les solidarités et le social,
- l'écoconstruction,
- l'industrie 4.0,
- le tourisme durable,
- l'agroécologie,
- autres.

Contact et information

Pour toute question :

Les équipes de Bpifrance, de la Collectivité de Corse et de la DREETS Corse se tiennent à la disposition des partenaires des projets pour les accompagner dans la préparation de leurs dossiers.

Information et dépôt de dossier : <https://innuvavvene.isula.corsica>

Correspondant(s) de l'État : herve.barra@corse.gouv.fr

Correspondant(s) Collectivité de Corse : angelique.quilichini@isula.corsica

Correspondant(s) Bpifrance Corse : cecile.donsimoni@bpifrance.fr

PIA4

Merci pour votre attention

Rendez-vous B2B



Rencontre Innov'Alliance

6 décembre 2023

Hôtel de La Collectivité de Corse

| Horaire | Salle 3 | Salle 4 |
|----------------|---------------------------|--------------------|
| 14h | Atelier Fruits et Légumes | Balagnane |
| 14h30 | Casanera | Centrale Bio Corse |
| 15h | Chambre Agriculture | CCI |
| 15h30 | Forza Consulting | Hosane |
| 16h | Ecce Dona | Innovation UCPP |
| 16h30 | Soliana | CorsicaEssences |