

GUIDA 2021



CORSICA
ORIENTAZIONE

Service Public Territorial de l'Orientation

*«Ugnunu
pò truvà
a so strada!»*

GUIDA DI

L'AMPARERA

IN CORSICA

L'APPRENTISSAGE

EN CORSE

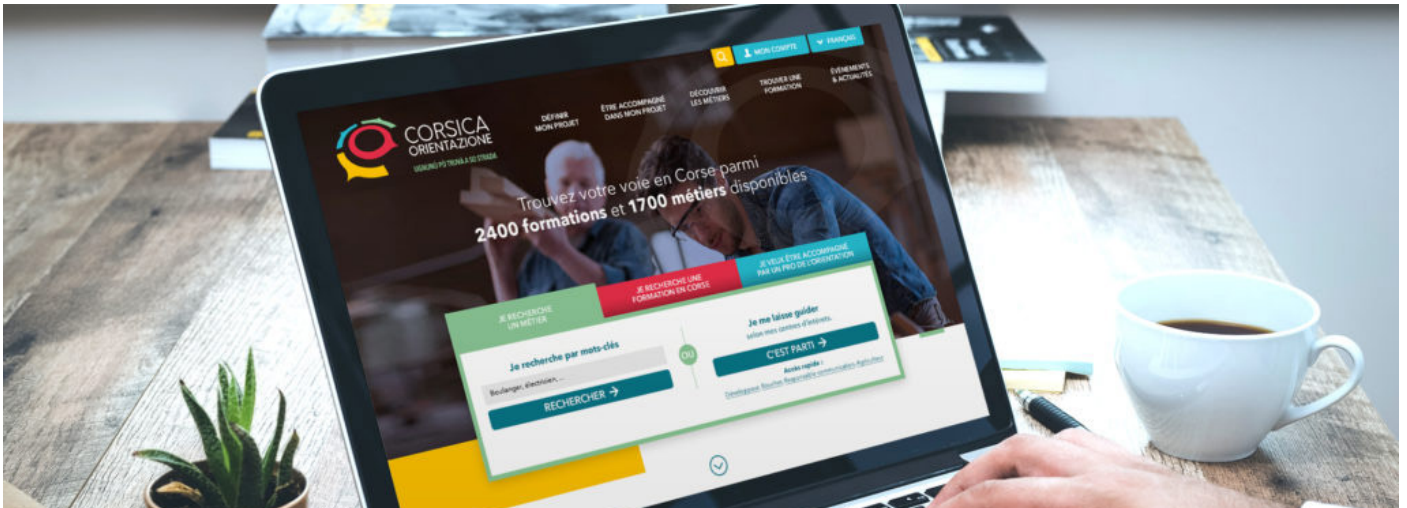


CULLETTIVITÀ DI CORSICA
COLLECTIVITÉ DE CORSE



CORSICA ORIENTAZIONE

Service Public Territorial de l'Orientation



www.orientazione.isula.corsica



 Custruì un prugettù - *Construire un projet*

 Fassi accumpagnà - *Se faire accompagner*

 Scopre i mistieri - *Découvrir les métiers*

 Truvà una furmazione in Corsica - *Trouver une formation en Corse*



Retrouvez les dispositifs et les aides financières de la Collectivité de Corse, les structures qui vous accompagnent et les métiers qui recrutent.

Depuis plusieurs années, l'apprentissage progresse jusqu'à une hausse historique l'an dernier.

Ce modèle de formation permet non seulement d'obtenir des diplômes, des titres ou des certifications professionnelles identiques à ceux obtenus par la voie classique, mais aussi d'être rémunéré et d'acquérir de l'expérience professionnelle.

Aussi, de nombreux jeunes font le choix de l'apprentissage plutôt que des études par la voie classique qui incluent la réalisation d'un stage.

L'apprentissage est ainsi un moyen d'être bien adapté au marché du travail et représente un atout dans le cadre d'une recherche d'emploi. Pour une entreprise, la personne formée en alternance est tout de suite efficace.

Très souvent l'employeur ayant recruté un apprenti en CDD, lui propose ensuite un CDI une fois son diplôme obtenu. En plus d'être rémunéré, l'apprenti bénéficie d'une formation gratuite, principalement prise en charge par l'entreprise et les pouvoirs publics.

Les formations permettant de préparer un diplôme de l'enseignement supérieur par la voie de l'apprentissage se multiplient : BTS, BUT... En effet plus de 4.200 offres de formations post-bac en apprentissage sont disponibles sur la plateforme d'admission Parcoursup.

Ainsi ce guide présente l'offre de formation en apprentissage en Corse mais également des informations utiles aidant à trouver une formation et une entreprise.

Sunta

Sommaire

- 4 • L'APPRENDISTU** *L'APPRENTI*
- 5 • U CUNTRATTU** *LE CONTRAT*
- 7 • BUSCASSI UN CUNTRATTU IN 3 TAPPE** *TROUVER UN CONTRAT EN 3 ÉTAPES*
- 8 • U CENTRU DI FURMAZIONE (CFA)** *LE CENTRE DE FORMATION (CFA)*
- 9 • CFA IN CORSICA** *CFA EN CORSE*
- 10 • L'AIUTI** *LES AIDES*
- 11 • FURMASSI À L'ESTERU** *SE FORMER À L'ÉTRANGER*
- 13 • DIPLOMI PER DUMINIU PRUFEZIUNALE** *DIPLÔMES PAR DOMAINE PRO*
- 44 • I STABILIMENTI È E SO FURMAZIONE** *LES ÉTABLISSEMENTS ET LEURS FORMATIONS*
- 50 • INFURMAZIONE PRATICHE** *INFORMATIONS PRATIQUES*



À quel âge peut-on être apprenti-e ?

- L'âge minimum est de 16 ans.

Il peut être abaissé à 15 ans si le jeune a atteint cet âge entre la rentrée scolaire et le 31 décembre de l'année civile, et qu'il a terminé son année de 3^{ème}.

- L'âge maximum est de 30 ans (29 ans révolus).
- L'âge maximum peut être porté à 35 ans (34 ans révolus) dans les cas suivants :

- L'apprenti veut signer un nouveau contrat pour accéder à un niveau de diplôme supérieur à celui déjà obtenu
- Le précédent contrat de l'apprenti a été rompu pour des raisons indépendantes de sa volonté
- Le précédent contrat de l'apprenti a été rompu pour inaptitude physique et temporaire

Dans ces cas, il ne doit pas s'écouler plus d'1 an entre les 2 contrats.

Il n'y a pas d'âge limite dans les cas suivants :

- L'apprenti est reconnu travailleur handicapé
- L'apprenti envisage de créer ou de reprendre une entreprise. Cela suppose l'obtention d'un diplôme (exemple : dispositif d'aide individualisée Acre, Nacre ou Cape)
- L'apprenti est une personne inscrite en tant que sportif de haut niveau
- L'apprenti n'obtient pas le diplôme ou le titre professionnel visé. Dans ce cas, l'apprentissage peut être prolongé pour 1 an maximum avec un nouveau contrat chez un autre employeur.

Quel métier choisir ?

- La 3^{ème} prépa métiers et les prépa apprentissages : un bon moyen de trouver sa voie avant de s'engager

La classe de 3^{ème} « prépa métiers », s'adresse tout particulièrement aux élèves qui souhaitent découvrir et explorer plusieurs métiers, pour construire leur projet d'orientation vers la voie professionnelle, et notamment vers l'apprentissage.

Se renseigner auprès de son collègue ou auprès d'un lycée professionnel : le professeur principal, le conseiller d'orientation, le conseiller principal d'éducation (CPE) pourront guider l'élève (Décret n°2019-176 du 7 mars 2019).

- Les Prépa'apprentissages

Lancées en 2019, les prépas apprentissage s'adressent aux jeunes entre 16 et 29 ans qui ne sont ni en emploi, ni en études, ni en formation. Ce dispositif permet de se préparer à rentrer dans un cursus en apprentissage. Il consiste en un accompagnement sur mesure pour aider son bénéficiaire à définir le projet professionnel qui lui conviendra le mieux.

Cette préparation mêle des stages d'immersion en entreprise pour y découvrir les métiers et le monde du travail et une acquisition des compétences de base pour réussir en apprentissage: travail en équipe, ponctualité, autonomie... Ce dispositif s'adresse en priorité aux jeunes qui ont le niveau bac (sans avoir obtenu le diplôme) ou qui résident dans un des quartiers prioritaires de la ville ou des zones rurales à revitaliser, ainsi qu'aux personnes en situation de handicap.

Se renseigner auprès des Missions Locales, de Pôle Emploi,

Jeune en situation de handicap ?

La limite d'âge pour conclure un contrat d'apprentissage n'est pas applicable lorsque le contrat est souscrit par une personne à laquelle la qualité de travailleur handicapé est reconnue et qui bénéficie de la reconnaissance de la qualité de travailleur handicapé (RQTH).

Pour faciliter la formation du jeune travailleur handicapé, certaines règles du contrat d'apprentissage sont aménagées.

Le contrat d'apprentissage

Le contrat d'apprentissage est un contrat écrit de droit privé. Il peut être à durée limitée (CDL) et, lorsqu'il est à durée indéterminée (CDI), il débute par une période d'apprentissage.

Il comporte des mentions obligatoires, notamment :

- Nom et prénom de l'employeur (ou dénomination de l'entreprise)
- Effectif de l'entreprise
- Diplôme ou titre préparé par l'apprenti
- Salaire dû pour chacune des années du contrat ou de la période d'apprentissage
- Nom, prénom et date de naissance du maître d'apprentissage
- Attestation de l'employeur précisant que le maître d'apprentissage remplit les conditions de compétence professionnelle
- Conditions de déduction des avantages en nature

Il est conclu au moyen du formulaire cerfa n°10103.

Quelle durée pour le contrat d'apprentissage ?

Le contrat d'apprentissage peut durer de 6 mois (au lieu de 1 an avant 2019) à 3 ans et là encore, certaines dérogations sont possibles. En cas d'échec à l'examen, le contrat peut être prolongé d'un an.

Quel temps de travail quand on est apprenti-e ?

La durée légale du travail est de 35 heures par semaine. Les apprentis ne travaillent pas les jours de fête légale. En tant que salarié, l'apprenti.e a les mêmes obligations que les autres employés de l'entreprise.

Certaines branches professionnelles ont des spécificités, se renseigner auprès des CFA.

Droits aux congés ?

L'apprenti a droit aux mêmes congés que les salariés de l'entreprise, a minima 5 semaines de congés par an et, plus si la Convention collective nationale (CCN) de l'entreprise est plus favorable. Les demandes de congé doivent faire l'objet d'un accord avec l'employeur. L'apprenti a droit au congé maternité ou au congé paternité (Code du travail L.3141-1 et 2).

En période d'examen : il bénéficie de 5 jours de congés supplémentaires le mois précédant son examen pour s'y préparer dans les meilleures conditions (Code du travail L.6222-35).



Contrat d'apprentissage
(art. L6211-1 et suivants du code du travail)
(Lire ATTENTIVEMENT la notice Cerfa de remplir ce document)



Mode contractuel de l'apprentissage

L'EMPLOYEUR	employeur privé	employeur « public »*
Nom et prénom ou dénomination :	N° SIRET de l'établissement d'exécution du contrat :	
Adresse de l'établissement d'exécution du contrat :	Type d'employeur :	
N° : Voie :	Employeur spécifique :	
Complément :	Code activité de l'entreprise (NAF) :	
Code postal :	Effectif total salariés de l'entreprise :	
Commune :	Convention collective applicable :	
Téléphone :	Code IDCC de la convention :	
Courriel :		

*Pour les employeurs du secteur public, adhésion de l'apprenti au régime spécifique d'assurance chômage :

L'APPRENTI(E)

Nom de naissance de l'apprenti(e) :	Date de naissance :	
Prénom de l'apprenti(e) :	Sexe : M F	
NIR de l'apprenti(e)* :	Département de naissance :	
<small>*Pour les employeurs du secteur privé dans le cadre L.6353-10 du code du travail</small>		
Adresse de l'apprenti(e) :	Commune de naissance :	
N° Voie :		
Complément :	Nationalité : Régime social :	
Code postal :	Déclare être inscrit sur la liste des sportifs, entraîneurs, arbitres et juges sportifs de haut niveau :	
Commune :	oui non	
Téléphone :	Représentant légal (à renseigner si l'apprenti est mineur non émancipé) :	
Nom de naissance et prénom :		
Adresse du représentant légal :		
N° Voie :	Situation avant ce contrat :	
Complément :	Dernier diplôme ou titre préparé :	
Code postal :	Dernière classe / année suivie :	
Commune :	Intitulé précis du dernier diplôme ou titre préparé :	
Diplôme ou titre le plus élevé obtenu :		

LE MAÎTRE D'APPRENTISSAGE

Maître d'apprentissage n°1	Maître d'apprentissage n°2
Nom de naissance :	Nom de naissance :
Prénom :	Prénom :
Date de naissance :	Date de naissance :

L'employeur atteste sur l'honneur que le maître d'apprentissage répond à l'ensemble des critères d'éligibilité à cette fonction.

LE CONTRAT

Type de contrat ou d'avenant :	Type de dérogation :	à renseigner si une dérogation existe pour ce contrat
Numéro du contrat précédent ou du contrat sur lequel porte l'avenant :		
Date de conclusion :	Date de début d'exécution du contrat :	Si avenant, date d'effet :
<small>(Date de signature du présent contrat)</small>		
Date de fin du contrat ou de la période d'apprentissage :	Durée hebdomadaire du travail : heures minutes	
Travail sur machines dangereuses ou exposition à des risques particuliers : oui non		
Rémunération : * Indiquer SMC ou SMC (salaire minimum conventionnel)		
1 ^{re} année, du : au :	% du :	% du *
2 ^e année, du : au :	% du :	% du *
3 ^e année, du : au :	% du :	% du *
4 ^e année, du : au :	% du :	% du *
Salaire brut mensuel à l'embauche : €		
Caisse de retraite complémentaire :		
Avantages en nature, le cas échéant : Nourriture : € / repas Logement : € / mois Autre :		

LA FORMATION

CFA d'entreprise : oui non	Diplôme ou titre visé par l'apprenti :
Dénomination du CFA responsable :	Intitulé précis :
N° UAI du CFA :	Code du diplôme :
N° SIRET CFA :	Code RNCP :
Adresse du CFA responsable :	
N° Voie :	Organisation de la formation en CFA :
Complément :	Date de début du cycle de formation :
Code postal :	Date prévue de fin des épreuves ou examens :
Commune :	Durée de la formation : heures

Visa du CFA (cachet et signature du directeur) :

L'employeur atteste disposer de l'ensemble des pièces justificatives nécessaires au dépôt du contrat

Fait à : Signature de l'employeur Signature de l'apprenti(e) Signature du représentant légal de l'apprenti(e) mineur(e)

CADRE RÉSERVÉ À L'ORGANISME EN CHARGE DU DÉPÔT DU CONTRAT

Nom de l'organisme :	N° SIRET de l'organisme :
Date de réception du dossier complet :	Date de la décision :
N° de dépôt :	Numéro d'avenant :

Pour remplir le contrat et pour plus d'informations sur le traitement des données reportez-vous à la notice FA 14

Droits en matière de salaire ?

Le salaire dépend de l'âge et évolue chaque année avec l'ancienneté du contrat.

Le tableau ci-dessous récapitule ces conditions :

	-de 18 ans	18 à 20 ans	21 à 25 ans	25 ans et +
1 ^{ère} année	419,74 € (27 % du Smic)	668,47 € (43 % du Smic)	823,93 € (53 % du Smic)	1 554,58 € (100 % du Smic)
2 ^{ème} année	606,29 € (39 % du Smic)	792,84 € (51 % du Smic)	948,29 € (61 % du Smic)	1 554,58 € (100 % du Smic)
3 ^{ème} année	855,02 € (55 % du Smic)	1 041,57 € (67 % du Smic)	1 212,57 € (78 % du Smic)	1 554,58 € (100 % du Smic)

Ce tableau représente le minimum légal. Dans certaines branches professionnelles, la convention collective de l'entreprise peut prévoir des rémunérations plus favorables aux salariés/apprentis. Pour en savoir plus : https://www.alternance.emploi.gouv.fr/portail_alternance/

Dispositions particulières pour les moins de 18 ans ?

Les mineurs doivent disposer de 2 jours de repos consécutifs par semaine. Le travail de nuit doit rester exceptionnel et doit être nécessaire à la continuité de l'activité économique de l'entreprise, ou avoir une utilité sociale. Il doit s'effectuer en présence du maître d'apprentissage.

Le travail de nuit est interdit entre 22h et 6h. Toutefois la loi adapte par dérogation des aménagements pour les secteurs nécessitant une présence de nuit, comme l'hôtellerie-restauration, la boulangerie, le spectacle.

Quels droits si embauche suite au contrat d'apprentissage ?

Si l'apprenti a été embauché suite à son apprentissage, la durée de son contrat d'apprentissage doit être prise en compte pour le calcul de sa rémunération et celle de son ancienneté. De plus, il n'est pas nécessaire d'effectuer une période d'essai.

Pour quels employeurs ?

Toute entreprise du secteur privé, y compris les associations, peut embaucher un apprenti si l'employeur déclare, prendre les mesures nécessaires à l'organisation de l'apprentissage. À ce titre, l'employeur doit notamment garantir que l'équipement de l'entreprise, les techniques utilisées, les conditions de travail, d'hygiène et de sécurité, les compétences professionnelles et pédagogiques du maître d'apprentissage sont de nature à permettre une formation satisfaisante.



Que se passe-t-il en cas de rupture du contrat d'apprentissage ?

La rupture d'un commun accord entre l'apprenti et l'employeur est possible pendant les 45 premiers jours du contrat d'apprentissage (Code du travail L.6222-18).

Rupture du contrat d'apprentissage par l'employeur

La loi «pour la liberté de choisir son avenir professionnel» du 5 septembre 2018 simplifie les possibilités de rupture pour l'employeur comme pour l'apprenti. Ce qui a changé : l'employeur n'est plus obligé de passer devant le Conseil de prud'hommes pour valider une rupture.

Rupture du contrat d'apprentissage par l'apprenti

Depuis 2019, la loi permet à l'apprenti de démissionner (auparavant la démarche était plus compliquée, il fallait passer devant le Conseil de prud'hommes pour rompre son contrat).

NOUVEAU : un apprenti peut désormais continuer de suivre sa formation en CFA pendant 6 mois après la rupture du contrat, temps pendant lequel son centre de formation devra l'accompagner pour trouver un nouvel employeur.

• **BUSCASSI UN CUNTRATTU IN 3 TAPPE**

TROUVER UN CONTRAT EN 3 ÉTAPES

1

Choisir un métier

- En s'informant auprès :
 - des professionnels,
 - des parents/amis
 - sur le site Corsica Orientazione, auprès des CIO, Missions Locales, CRIJ, BIJ, sur le site de l'Onisep...

2

Rechercher un Centre de formation des apprentis (CFA)

Les établissements de formation proposant des formations en alternance sont soit des lycées (pro), CFA, Universités ou grandes écoles.

La recherche peut s'effectuer :

- sur le site www.orientazione.isula.corsica
- À l'aide de l'outil de recherche disponible sur www.alternance.emploi.gouv.fr
- En s'adressant également aux Centres d'information et d'orientation (CIO)

3

Rechercher une entreprise d'accueil

- En demandant de l'aide au CFA dans lequel vous envisagez de vous inscrire et qui a pour mission d'accompagner les futurs apprentis dans leurs recherches d'entreprise
- En contactant les syndicats professionnels, les chambres de métiers, de commerce et d'industrie ou d'agriculture
- En envoyant des candidatures spontanées
- En répondant à des annonces, comme celles publiées par Pôle Emploi

Une alternance, deux types de contrats: contrat d'apprentissage, contrat de professionnalisation, ça change quoi ?

Tous deux organisent l'alternance entre la formation et l'entreprise qui accueille.

Le contrat d'apprentissage : il est réservé à la formation initiale des jeunes de 16 à 30 ans.

Son objectif : l'acquisition d'un diplôme de l'enseignement professionnel ou technologique ou d'un titre répertorié au répertoire national des certifications professionnelles (RNCP) qui regroupe l'ensemble des diplômes et titres délivrés au nom de l'État.

Le contrat de professionnalisation (contrat pro) : il est destiné à la formation continue, s'adresse à un public plus divers : salariés, demandeurs d'emploi, personnes en reconversion...

- aux jeunes âgés de 16 à 25 ans révolus, qui peuvent ainsi compléter leur formation initiale ;
- aux demandeurs d'emploi âgés de 26 ans et plus, inscrits à Pôle emploi ;
- aux bénéficiaires du RSA, de l'ASS, de l'AAH ou aux personnes ayant bénéficié du CUI.

Son objectif : permettre à ses bénéficiaires d'acquérir une qualification et favoriser leur insertion ou leur réinsertion professionnelle.



• U CENTRU DI FURMAZIONE (CFA) LE CENTRE DE FORMATION (CFA)

Qu'est-ce qu'un CFA ?

Les Centres de Formation des Apprentis (CFA) sont des organismes de formation certifiés qui préparent au contrat d'apprentissage.

Ils dispensent des enseignements théoriques qui se complètent d'une mise en pratique au sein de l'entreprise. Ils visent à l'obtention d'une qualification professionnelle reconnue dans un secteur d'activité précis.

Le CFA a charge d'apporter à l'apprenti un savoir technique et général en complément de sa formation professionnelle reçue en entreprise.

Fonctionnement d'un Centre de Formation des Apprentis

Les CFA sont gérés par des organismes privés (associations, entreprises, etc.), des chambres de métiers ou de commerce et d'industrie et des organismes publics (lycées, etc.).

Les différents statuts de CFA

S'ils sont tous consacrés à la formation d'apprentis en alternance, on distingue dans leurs fonctionnements différents statuts de CFA :

- Les CFA privés, généralement attachés à un secteur d'activité, gérés par des syndicats professionnels, associations ou d'autres structures privées. Cela inclut les CFA d'entreprise, créés spécialement pour répondre en interne aux besoins récurrents de formation d'une entreprise.
- Les CFA consulaires rattachés aux chambres consulaires : Chambres de Commerce et d'Industrie (CCI), Chambres des Métiers et de l'Artisanat (CMA) ou Chambres d'agriculture.
- Les CFA publics, c'est-à-dire rattachés à des établissements publics dépendants du Ministère de l'Éducation Nationale.
- Les CFA publics agricoles, c'est-à-dire rattachés aux Établissement Public d'Enseignement et de Formation Agricole (EPLEFPA) et dépendants du ministère de l'Agriculture.
- Les CFA de collectivités territoriales, attachés à un territoire et dont le fonctionnement administratif et financier est soutenu par les fonds publics de la collectivité territoriale (outre les subventions de la région).

Droit à l'accompagnement par le CFA

Depuis la loi « pour la liberté de choisir son avenir professionnel », du 5 septembre 2018, les CFA sont chargés de l'accompagnement de l'apprenti et ont pour mission (article L6231-2 du Code du travail) :

- de l'accompagner dans la recherche d'un employeur ;
- de l'informer de ses droits et devoirs, et de l'accompagner dans ses démarches pour accéder aux aides auxquelles il a droit ;
- de l'accompagner en cas de rupture de contrat dans la recherche d'un nouvel employeur ;
- de l'accompagner si il a interrompu sa formation, ou si il n'a pas obtenu de diplôme, ou de titre à finalité professionnelle, à la fin de sa formation ;
- de l'aider à résoudre ses difficultés sociales et matérielles ;
- de l'encourager à la mobilité nationale et internationale ;
- de l'accompagner quand la formation est dispensée en tout, ou partie, à distance ;
- d'évaluer ses compétences acquises dans le respect des règles définies par chaque organisme certificateur...



NOUVEAU : LES CFA D'ENTREPRISES

La loi «Avenir professionnel» du 5 septembre 2018 «pour la liberté de choisir son avenir professionnel» permet désormais aux entreprises de créer leur propre Centre de formation d'apprentis (CFA) et répondre ainsi à leurs besoins de main d'oeuvre spécifique.

Si vous choisissez un CFA d'entreprise et que vous n'êtes pas embauché à la sortie, les diplômes et certifications professionnelles validés vont vous permettre de trouver un emploi ailleurs, ou de partir sur une autre formation.

Ces CFA sont assujettis au même niveau d'exigence de qualité et d'accompagnement des apprentis.

CONTACTS

Centre de formation des
apprentis du sport et de
l'animation du CSJC
(CFA CSJC)

Chemin de la sposata
20000 Aiacciu
Contact : 04 95 10 65 10
cfa@csjc.corsica
www.csjc.corsica

CONTACTS

AFLOKKAT

Centre professionnel A Stella
Lieu dit Effrico
20167 Sarrula è Carcupinu
Contact : 04 95 28 73 67
contact@aflokkat.com

CONTACTS

CCI FORMATION CORSICA

Route du Ricantu
20000 Aiacciu
Contact : 04 95 20 10 46
florence.robby@sudcorse.cci
www.formation-ccihc.fr

CONTACTS

Amparà, pôle de formation et d'apprentissage (CFM)

La Sposata Quartier Bacciochi
20090 Aiacciu
Contact : 04 95 23 53 14
pdesire@cfm-ajaccio.org
www.cfm-ajaccio.fr

CONTACTS

CFA-GRETA de la Corse-du-Sud

3 avenue Napoléon III
CS 20845 -
20000 Aiacciu Cedex 1
Contact : 04 95 29 68 78
greta2a@ac-corse.fr
www.ac-corse.fr/greta

- Lycée Fesch
- Lycée Laetitia Bonaparte
- Lycée professionnel du Finosello
- Lycée professionnel Jules Antonini
- Lycée Jean-Paul de Rocca Serra
- EREA Etablissement régional
d'enseignement adapté

CONTACTS

CFAA Borgu-Marana
20290 Borgu
Tél. : 04 95 30 02 31
www.epl-borgu.fr
ce.7200157h@ac-corse ou
cfaa.borgu@educagri.fr

CONTACTS

CCI FORMATION CORSICA

Lieu de strada vechja valrose
20290 U Borgu Cedex
Contact : 04 95 30 94 71
v.oollandini@ccihc.fr
www.formation-ccihc.fr

CONTACTS

CFA-GRETA de la Haute-Corse

Lycée Paul Vincensini
rue de la 4^{ème} division marocaine
de montagne,
20200 Bastia
Contact : 04 95 54 52 85
greta2b@ac-corse.fr
www.ac-corse.fr

- Lycée Giocante de Casabianca
- Lycée Paul Vincensini
- Lycée professionnel Fred Scamaroni
- Lycée professionnel Jean Nicoli
- Section générale et technologique
du lycée pro Fred Scamaroni
- Section d'enseignement
professionnel du Lycée de Balagne
- Section d'enseignement
professionnel du lycée de la Plaine

CONTACTS

CFA de Haute-Corse (CFA 2B)

Route du village
20600 Furiani
Contact : 04 95 59 20 30
contact@cfa2b.fr
www.cfa2b.fr

CONTACTS

CFA universitaire de Corse, Université de Corse

Campus Grimaldi bât PPDB,
Université de Corse
BP 52 - 20250 Corti
Contact : 04 95 45 02 33
apprentissage@univ-corse.fr
www.cfa.univ-corse.fr

CONTACTS

AFFPA DR Accès Entreprises

Site d'Aiacciu
Plaine de Peri
20167 Sarrula è Carcupinu

Site de Corti
Quartier Porette
20250 Corti

Site de Borgu
492 Strada Vechja Valrose
20290 U Borgu

CONTACTS

Campus Agricorsica Rizzanesi- Sartè (CFAA)

Route de Livia - 20100 Sartè
Contact : 04 95 77 09 76
cfa.sartene@educagri.fr
www.epl.sartene.educagri.fr

Aide aux apprentis inscrits dans une formation non dispensée en Corse

Les étudiants apprentis dans le supérieur dans une formation non dispensée en Corse et ayant signé un contrat de travail en Corse (siège de l'établissement employeur) peuvent bénéficier d'une aide à la mobilité.

Plus d'infos : Service Apprentissage CdC - 04 95 51 63 98
henri.panunzi@isula.corsica

Aiuti da i travagliadori pè i trasporti è a mubilità

La Collectivité de Corse aide les apprentis dans le cadre du permis de conduire, de l'hébergement ainsi que de l'aide à la mobilité : cette aide est gérée par les missions locales.

Votre conseiller Mission Locale peut vous accompagner dans toutes vos démarches :

- Choix de la formation ;
- Sélection de l'organisme de formation adéquat ;
- Accompagnement dans la recherche d'une entreprise d'accueil ;
- Mobilisation d'aides financières (déplacements, restauration, équipement...)
- Suivi en entreprise après signature de votre contrat d'apprentissage.

Plus d'infos : www.missions-locales-corse.org

Aide aux apprentis

Le Ministère du travail accorde une aide de 500 €, quel que soit le montant des frais engagés par l'apprenti.

L'apprenti doit remplir les 3 conditions suivantes :

- Avoir au moins 18 ans
- Être apprenti
- Être engagé dans la préparation du permis B

L'aide est attribuée une seule fois pour un même apprenti.

Elle est cumulable avec toutes les autres aides perçues par l'apprenti, y compris les prestations sociales.

Plus d'infos : auprès de son CFA

Carte d'étudiant des métiers

Vous êtes salarié, mais en tant qu'apprenti, vous pouvez demander une carte d'étudiant des métiers. Elle vous donne accès à des aides tarifaires pour le logement, les transports, le cinéma, le théâtre, le sport, ... Elle peut aussi vous permettre de faire une demande d'hébergement universitaire.



• FURMASSI À L'ESTERU

SE FORMER À L'ÉTRANGER

La mobilité internationale des apprentis, c'est quoi ?

Si jusqu'ici, les études à l'étranger étaient courantes dans les formations en continue, et très rare en alternance, il est désormais possible de partir en tant qu'apprenti. La mobilité internationale est un élément central de la réforme de l'Apprentissage, et notamment de la Loi du 5 septembre 2018 pour la liberté de choisir son avenir professionnel. L'idée ? Encourager les apprentis à vivre une expérience professionnelle à l'étranger, au même titre que les étudiants en formation continue.

Partir à l'étranger dans le cadre de sa formation offre beaucoup d'avantages :

- l'ouverture sur une autre culture, un patrimoine et une langue différente ;
- la découverte du monde de l'entreprise d'un point de vue international, mais aussi national, en apprenant les méthodes et les procédés propres à chaque pays ;
- la possibilité d'apprendre de nouvelles techniques, de découvrir de nouveaux outils, d'être au contact de professionnels provenant de différentes cultures.

En bref, la mobilité internationale des apprentis, c'est l'occasion de vivre une expérience enrichissante sur le plan personnel comme sur le plan professionnel. De plus, une expérience à l'étranger est une « ouverture sur le monde » et un atout sur le CV, toujours très apprécié des employeurs.

La mobilité internationale des apprentis, comment ça marche ?

Pour accéder au dispositif de mobilité internationale des apprentis, il faut :

- prendre contact avec le référent mobilité du CFA ;
- signer une convention de stage avec l'entreprise partenaire ;
- détenir une carte européenne d'assurance maladie ou prévenir sa caisse en cas de mobilité hors Union Européenne;
- étudier à l'aide du référent mobilité les aides à la mobilité disponible (CFA, région, etc.).

Le déroulement de la mobilité internationale varie au cas par cas selon la situation de l'alternant (niveau d'étude, domaine d'activité, organisation du CFA). Dans la plupart des cas, la mobilité internationale prend la forme d'un stage professionnel plus ou moins long. Il doit être organisé afin que l'apprenti puisse suivre sans difficulté les cours dispensés au CFA, en France.

Erasmus + : Mieux se former, pour mieux se découvrir

Les apprentis bénéficient du programme Erasmus. Il leur est possible de se former en alternance dans plus de trente pays européens. Le centre de formation aide l'apprenti à monter son dossier pour trouver une entreprise, un logement, à demander une bourse et à définir concrètement son projet. C'est une formidable opportunité pour apprendre un métier, mais aussi pour développer des atouts supplémentaires qui pourront l'aider dans son avenir professionnel. Cette expérience permet de pratiquer une autre langue et d'accroître son adaptabilité.

Lien utiles consacrés à la mobilité en Europe :

- www.erasmusplus.fr/
- www.mavoieproeurope.onisep.fr/
- www.euroapprentissage.fr/fr/vous-etes-apprenti.html
- www.euroguidance-france.org/
- www.oniseptv.onisep.fr/itineraires/themes/europe-mobilite-pour-tous
- www.generation-erasmus.fr/



CAMPUS CCI FORMATION BASTIA

POURQUOI CHOISIR CCI FORMATION CORSICA

30 ANS d'expérience dans la formation.

- Depuis 1986, les CCI de Corse ont développés une expérience dans le domaine de la formation.
- L'objectif est de permettre de développer les compétences des actifs mais de former les générations futures

PROXIMITE

- CCI Formation Corsica, conseille, accompagne les entreprises et les individus dans leurs projets sur l'ensemble du département.
- Une dimension régionale est donnée en partenariat avec la CCI2A pour couvrir l'ensemble du territoire insulaire autour d'une stratégie commune.



CAMPUS CCI FORMATION AJACCIO

Contacts

CCI Formation CORSICA

Campus BASTIA

Lieu dit strada vecchia . 20290 BORGIO

☎ 04 95 30 00 00

✉ formation@ccihc.fr

Campus AJACCIO

Route du ricantu . 20090 AJACCIO

☎ 04 95 20 10 46

✉ muriel.tenti@sudcorse.cci.fr



BASTIA BAC+3

KEDGE BACHELOR

DEMAIN
EST
À VÉNER

• DIPLOMI PER DUMINIU PRUFEZIUNALE

DIPLOMES PAR DOMAINE PROFESSIONNEL

AGRICOLTURA, ALLEVU, ACCONCIU, FURESTA

14

Agriculture, élevage, aménagement, forêt

ARTE, ARTIGIANATU

16

Art, artisanat

AUTUMOBILI, MECCANICHE

16

Automobile, engines

CUSTRUZIONE, TRAVAGLI PUBLICHI

18

Bâtiment, travaux publics

CUMMERCIU, VENDITA

20

Commerce, vente

ELETRICITÀ, ELETTRONICA, ENERGIA

22

Electricité, électronique, énergie

AMBIENTE, IGIENE, SICUREZZA

24

Environnement, hygiène, sécurité

ALIMENTAZIONE, USTERIARIA E RISTURAZIONE

26

Alimentation, hôtellerie, restauration

SALUTE, SUCIALE, CURA

28

Santé, social, soins

GESTIONE-AMMINISTRAZIONE

30

Gestion, administration

BANCA È ASSICURANZE

32

Banques et assurances

TRASPORTU, LUGISTICA TURISIMU

34

Transport, logistique, tourisme

LEGNU, MUBIGLIA

36

Bois, mobilier

MATERIALI : METALLI, PLASTICHI, CARTA

38

Matériaux : métaux, plastiques, papier

TECNULUGIA DI A PRUDUZIONE, MECCANICA

39

Productique, mécanique

INFURMATICA, RETA, CUMUNICAZIONE

40

Informatique, internet

SPORT È ANIMAZIONE

42

Sport et animation

AGRICOLTURA, ALLEVU, ACCONCIU, FURESTA



AGRICULTURE, ÉLEVAGE, AMÉNAGEMENT, FORÊT

SARTÈ/PRUPIÀ

Intitulé de la formation	Rythme
NIVEAU 5	
Campus Agri Corsica U Rizzanesi Sartè / CFAA U Rizzanesi	
BTSA Analyse, conduite et stratégie de l'entreprise agricole	TP/A
BTSA Gestion forestière	TP/A
BTSA Gestion et protection de la nature	TP/A
NIVEAU 4	
Campus Agri Corsica U Rizzanesi Sartè / CFAA U Rizzanesi	
Bac pro Conduite de productions horticoles (arbres, arbustes, fruits, fleurs, légumes)	A
BP Responsable d'entreprise agricole	A
CS Arboriste élagueur	A
CS Tourisme Vert, Accueil et Animation en Milieu Rural	A
NIVEAU 3	
Campus Agri Corsica U Rizzanesi Sartè / CFAA U Rizzanesi	
CAPA Jardinier paysagiste	A
CAPA Métiers de l'agriculture Productions Animales	A
CAPA Palefrenier soigneur	A
CAPA Travaux forestiers	A

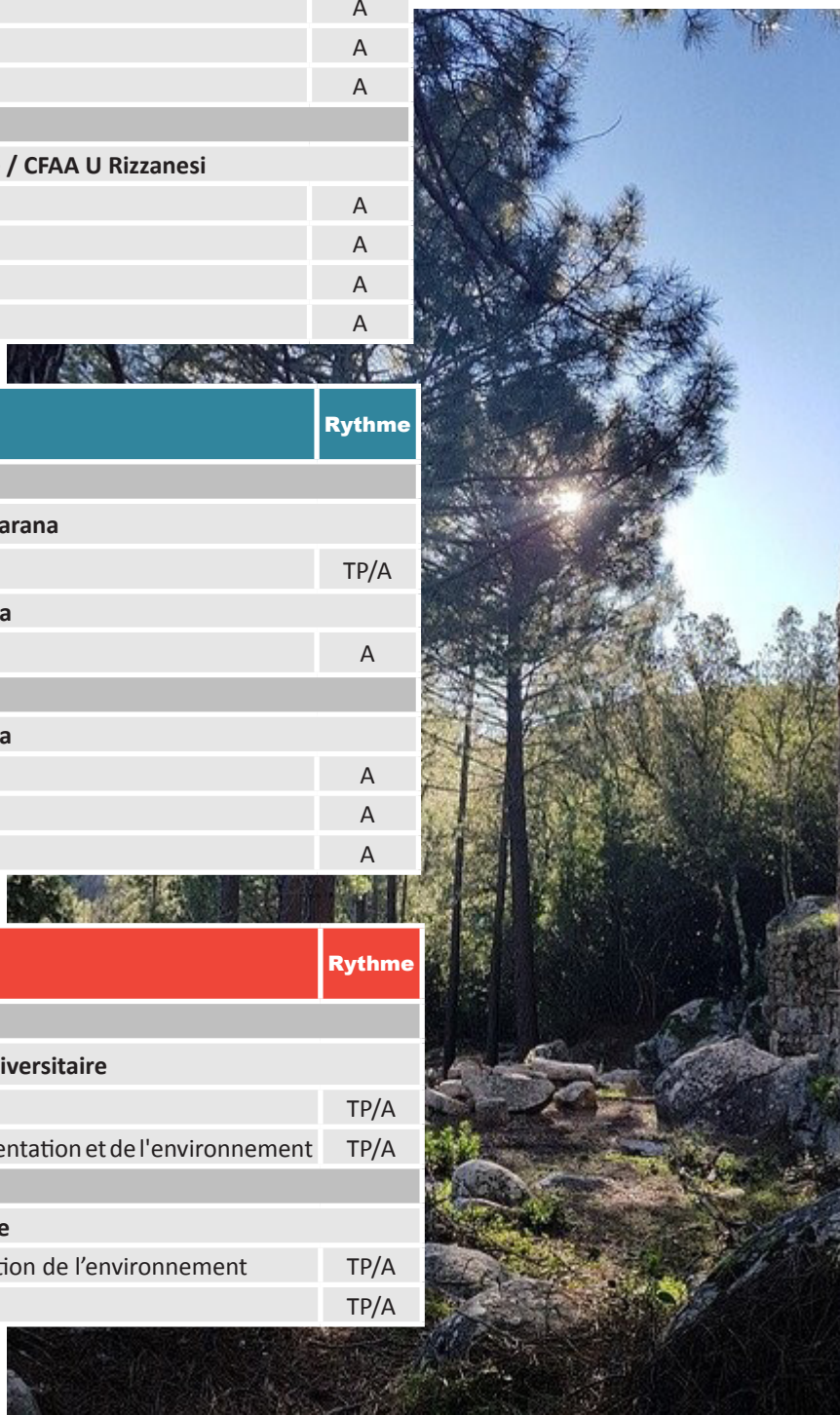


BASTIA

Intitulé de la formation	Rythme
NIVEAU 4	
Lycée agricole Borgu-Marana	
Bac pro Conduite et gestion de l'entreprise agricole	TP/A
CFAA Borgu-Marana	
BP Responsable d'entreprise agricole	A
NIVEAU 3	
CFAA Borgu-Marana	
CAPA Jardinier paysagiste	A
CAPA Métiers de l'agriculture	A
CAPA Palefrenier soigneur	A


CORTI

Intitulé de la formation	Rythme
NIVEAU 7	
Université de Corse/CFA Universitaire	
MASTER Gestion de l'Environnement	TP/A
MASTER Sciences et technologies de l'agriculture, de l'alimentation et de l'environnement	TP/A
NIVEAU 6	
Université de Corse	
Licence pro mention métiers de la protection et de la gestion de l'environnement	TP/A
BUT Génie biologique	TP/A





ARTE, ARTIGIANATU



AUTUMOBILI, MECCANICHE

TP : Temps plein A : Apprentissage CTpro : contrat de professionnalisation

Amparà CFM ● ● : formations délivrées par le CFA dans les zones de Sartè/Prupia et Portivechju

CFA 2B ● ● ● : formations délivrées par le CFA dans les zones de Calvi/L'isula, Corti et Ghisunaccia/Aleria

ART, ARTISANAT

BASTIA

Intitulé de la formation	Rythme
LP Fred Scamaroni	
CAP Métiers de la mode - vêtement flou	A

CORTI

Intitulé de la formation	Rythme
NIVEAU 7	
Université de Corse	
MASTER mention information-communication	TP/A
NIVEAU 6	
Université de Corse	
Licence Pro Métiers du Design Parcours ATC-Design Numérique	TP/A



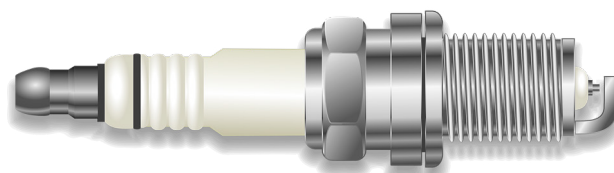
AUTOMOBILE, ENGINES

AIACCIU

Intitulé de la formation	Rythme
NIVEAU 4	
LP Jules Antonini	
Bac pro Maintenance des équipements industriels (futur bac pro Maintenance des systèmes de production connectés à la rentrée 2021)	TP/A
Amparà CFM ● ●	
Bac pro Maintenance des véhicules option A voitures particulières	A
NIVEAU 3	
Amparà CFM ● ●	
CAP Maintenance des véhicules option A - voitures particulières	A
CAP Maintenance des Véhicules option B - véhicules de transport routier	A
CAP Maintenance des Véhicules option C - Motocycles	A
CAP Réparation des Carrosseries	A
CAP Peinture en Carrosserie	A
CAP Réparation et Entretien des Embarcations de Plaisance	A
LP Jules Antonini	
CAP Maintenance des véhicules option A - voitures particulières	TP/A

BASTIA

Intitulé de la formation	Rythme
NIVEAU 4	
LP Fred Scamaroni	
Bac pro Maintenance des équipements industriels (futur bac pro Maintenance des systèmes de production connectés à la rentrée 2021)	TP/A
Bac pro Maintenance des véhicules option A voitures particulières	TP
CFA 2B ● ● ●	
Bac pro Maintenance des véhicules option A voitures particulières	A
NIVEAU 3	
CFA 2B ● ● ●	
CAP Peinture en carrosserie	A
CAP Réparation des carrosseries	A
Titre professionnel : Carrossier réparateur	A



COSTRUZIONE, LAVORI PUBBLICI

TP : Temps plein A : Apprentissage CTpro : contrat de professionnalisation

Amparà CFM ● ● : formations délivrées par le CFA dans les zones de Sartè/Pruprà et Portivechju

CFA 2B ● ● ● : formations délivrées par le CFA dans les zones de Calvi/L'isula, Corti et Ghisunaccia/Aleria

BÂTIMENT, TRAVAUX PUBLICS

AIACCIU

Intitulé de la formation	Rythme
NIVEAU 4	
LP J Antonini	
Bac pro Technicien d'études du bâtiment option A : études et économie	TP/A
Bac pro Technicien d'études du bâtiment option B : assistant en architecture	TP/A
Bac pro Technicien en installation des systèmes énergétiques et climatiques	TP/A
Amparà CFM ● ●	
Bac pro Technicien du froid et du conditionnement d'air	A
BP Installateur, dépanneur en froid et conditionnement d'air	A
BP Maçon	A
BP Monteur en installations du génie climatique et sanitaire	A
BP Installateur dépanneur en froid et conditionnement d'air	A
NIVEAU 3	
Amparà CFM ● ●	
CAP Carreleur Mosaïste	A
CAP Peintre Applicateur de Revêtements	A
CAP Métiers du Plâtre et de l'isolation	A
CAP Maçon	A
CAP Monteur en Installations Sanitaires	A
CAP Monteur en Installations Thermiques	A
CAP Installateur en Froid et Conditionnement de l'Air	A
CAP Menuisier Aluminium Verre	A
CAP Conducteur d'Engins de Chantiers Travaux Publics et Carrières	A
MC Plaquiste	A
MC Peinture Décoration	A
AFPA DR Accès Entreprises	
Titre professionnel Plaquiste	A/CTpro
Titre professionnel de Menuisier agenceur	A/CTpro
Titre professionnel (CAP/BEP) de Menuisier poseur-installateur	A/CTpro

SARTÈ/PRUPIÀ

Intitulé de la formation	Rythme
NIVEAU 4	
Lycée Georges Clemenceau	
CAP Maintenance de bâtiments de collectivités	TP/A

PORTIVECHJU

Intitulé de la formation	Rythme
NIVEAU 3	
Section d'enseignement professionnel du lycée Jean-Paul de Rocca Serra	
Bac pro Technicien du froid et du conditionnement d'air	TP/A

BASTIA

Intitulé de la formation	Rythme
NIVEAU 4	
CFA 2B ● ● ●	
BP Installateur, dépanneur en froid et conditionnement d'air	A
BP Monteur en installations du génie climatique et sanitaire	A
BP Maçon	A
BP Menuisier	A
BP Métiers du plâtre et de l'isolation	A
BP Monteur en installations du génie climatique et sanitaire	A
BP Peintre applicateur de revêtements	A
NIVEAU 3	
CFA 2B ● ● ●	
CAP Installateur en froid et conditionnement d'air	A
CAP Maçon	A
CAP Maintenance de bâtiments de collectivités	A
CAP Menuisier Aluminium Verre	A
CAP Menuisier installateur	A
CAP Métiers du plâtre et de l'isolation	A
CAP Monteur en installations sanitaires	A
CAP Monteur en installations thermiques	A
CAP Peintre applicateur de revêtements	A
TP Conducteur de pelle hydraulique et de chargeuse pelleteuse	A
AFPA DR Accès Entreprises	
Titre professionnel de canalisateur	A/CTpro
Titre professionnel de Maçon/nne en Voirie et Réseaux Divers	A/CTpro

CORTI

Intitulé de la formation	Rythme
NIVEAU 6	
Université de Corse	
BUT Génie civil - construction durable	TP/A
Licence pro Sciences, technologies, santé mention métiers du BTP : génie civil et construction	TP/A
NIVEAU 5	
AFPA DR Accès Entreprises	
Titre professionnel BIM modelleur du bâtiment	A/CTpro
NIVEAU 4	
AFPA DR Accès Entreprises	
CCP Technicien métreur du bâtiment	A/CTpro



CUMMERCIU, VENDITA

TP : Temps plein A : Apprentissage CTpro : contrat de professionnalisation

Amparà CFM ● ● : formations délivrées par le CFA dans les zones de Sartè/Prupìa et Portivechju

CFA 2B ● ● ● : formations délivrées par le CFA dans les zones de Calvi/L'isula, Corti et Ghisunaccia/Aleria

COMMERCE, VENTE

AIACCIU

Intitulé de la formation	Rythme
NIVEAU 6	
CCI FORMATION CORSICA	
Responsable de développement commercial (réseau Négoventis)	A/CT PRO
NIVEAU 5	
CCI FORMATION CORSICA	
Attaché commercial (réseau Négoventis)	A/CT PRO
NIVEAU 4	
CCI FORMATION CORSICA	
Vendeur conseiller commercial (réseau Négoventis)	A/CT PRO
LP du Finosello	
Bac pro Métiers de l'accueil (ex bac pro Accueil - relation clients et usagers)	TP/A
Amparà CFM ● ●	
BAC PRO Métiers du Commerce et de la Vente Option A : Animation et Gestion de l'Espace Commercial	A
BAC PRO Métiers du Commerce et de la Vente Option B : Prospection Clientèle et Valorisation de l'Offre Commerciale	A
BAC PRO Métiers de l'Accueil	A
NIVEAU 3	
Amparà CFM ● ●	
CAP Équipier polyvalent du commerce	A
CAP Opérateur/opératrice de service - relation client et livraison	A
EREA	
CAP Équipier polyvalent du commerce	TP/A

BASTIA

Intitulé de la formation	Rythme
NIVEAU 7	
CCI FORMATION CORSICA	
Responsable d'affaires agroalimentaires	A/CT PRO
NIVEAU 6	
CCI FORMATION CORSICA	
Responsable logistique	A/CT PRO
Responsable de développement commercial (réseau Négoventis)	A/CT PRO
Chef de projet web et stratégie digitale	A/CT PRO
NIVEAU 5	
LP J Nicoli	
BTS Négociation et digitalisation de la relation client	TP/A
NIVEAU 4	
CFA Ecole de Commerce et de Management CORSICA	
Vendeur conseiller commercial (réseau Négoventis)	A/CT PRO
LP J Nicoli	
Bac pro Métiers de l'accueil (ex bac pro Accueil - relation clients et usagers)	TP/A
CFA 2B ● ● ●	
Bac pro Métiers du commerce et de la vente option A animation et gestion de l'espace commercial (ex bac pro commerce)	A
Bac Pro Métiers du commerce et de la vente option B : prospection clientèle et valorisation commerciale	A
NIVEAU 3	
CFA 2B ● ● ●	
CAP Équipier polyvalent du commerce	A

SARTÈ/PRUPRIÀ

Intitulé de la formation	Rythme
NIVEAU 3	
Section d'enseignement professionnel du lycée Georges CLEMENCEAU	
CAP Équipier polyvalent du commerce	TP/A



CORTI

Intitulé de la formation	Rythme
NIVEAU 6	
Université de Corse	
BUT Techniques de commercialisation	TP/A
Licence pro Droit, économie, gestion mention technico-commercial	TP/A
Licence pro mention métiers du commerce international	TP/A

GHISUNACCIA/ALERIA

Intitulé de la formation	Rythme
NIVEAU 3	
Lycée de la Plaine	
CAP Équipier polyvalent du commerce	TP/A

ELETTRICITÀ, ELETTRONICA, ENERGIA



TP : Temps plein A : Apprentissage CPro : contrat de professionnalisation

Amparà CFM ● ● : formations délivrées par le CFA dans les zones de Sartè/Prupia et Portivechju

CFA 2B ● ● ● : formations délivrées par le CFA dans les zones de Calvi/L'isula, Corti et Ghisunaccia/Aleria

ELECTRICITÉ, ÉLECTRONIQUE, ÉNERGIE

AIACCIU

Intitulé de la formation	Rythme
NIVEAU 5	
Lycée Laetitia Bonaparte	
BTS Systèmes numériques option B : électronique et communication	TP/A
LP Jules Antonini	
BTS Maintenance des systèmes option B : systèmes énergétiques et fluidiques	TP/A
NIVEAU 4	
LP Jules Antonini	
Bac pro Métiers de l'électricité et de ses environnements connectés	TP/A
Bac pro Maintenance des systèmes de production connectés	TP/A
Bac pro Systèmes numériques option A : sûreté et sécurité des infrastructures, de l'habitat et du tertiaire	TP/A
Bac pro Systèmes numériques option C : réseaux informatiques et systèmes communicants	TP/A
Bac pro Technicien en installation des systèmes énergétiques et climatiques	TP/A
Amparà CFM ● ●	
BP Électricien(ne)	A
NIVEAU 3	
Amparà CFM ● ●	
CAP Électricien	A
CAP Installateur en froid et conditionnement d'air	A
CAP Monteur en installations thermiques	A
TP Installateur de réseaux de télécommunications	A

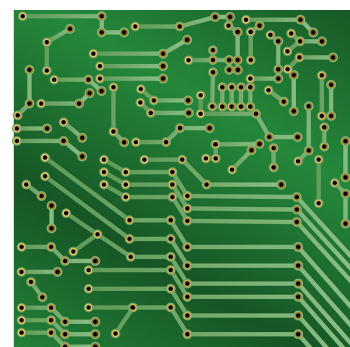


BASTIA

Intitulé de la formation	Rythme
NIVEAU 5	
Lycée Paul Vincensini	
BTS Électrotechnique	TP/A
BTS Conception et réalisation de systèmes automatiques	TP/A
NIVEAU 4	
LP Fred Scamaroni	
Bac pro Systèmes numériques option B Audiovisuels, réseau et équipement domestiques	TP/A
Bac pro Systèmes numériques option C réseaux informatiques et systèmes communicants	TP/A
Bac pro Maintenance des systèmes de production connectés	TP/A
MC Technicien en énergies renouvelables option A : énergie électrique	TP/A
CFA 2B ● ● ●	
Bac pro Métiers de l'électricité et de ses environnements connectés	A
BP Électricien(ne)	A
NIVEAU 3	
CFA 2B ● ● ●	
CAP Électricien	A
CAP Installateur en froid et conditionnement d'air	A
CAP Monteur en installations thermiques	A

CORTI

Intitulé de la formation	Rythme
NIVEAU 6	
Université de Corse	
Licence pro métiers de l'électricité et de l'énergie	A
Licence pro Métiers de l'Energétique	A



AMBIENTE, IGIENE, SICUREZZA

TP : Temps plein A : Apprentissage CTpro : contrat de professionnalisation

Amparà CFM ● ● : formations délivrées par le CFA dans les zones de Sartè/Prupia et Portivechju

CFA 2B ● ● ● : formations délivrées par le CFA dans les zones de Calvi/L'isula, Corti et Ghisunaccia/Aleria

ENVIRONNEMENT, HYGIÈNE, SÉCURITÉ

AIACCIU

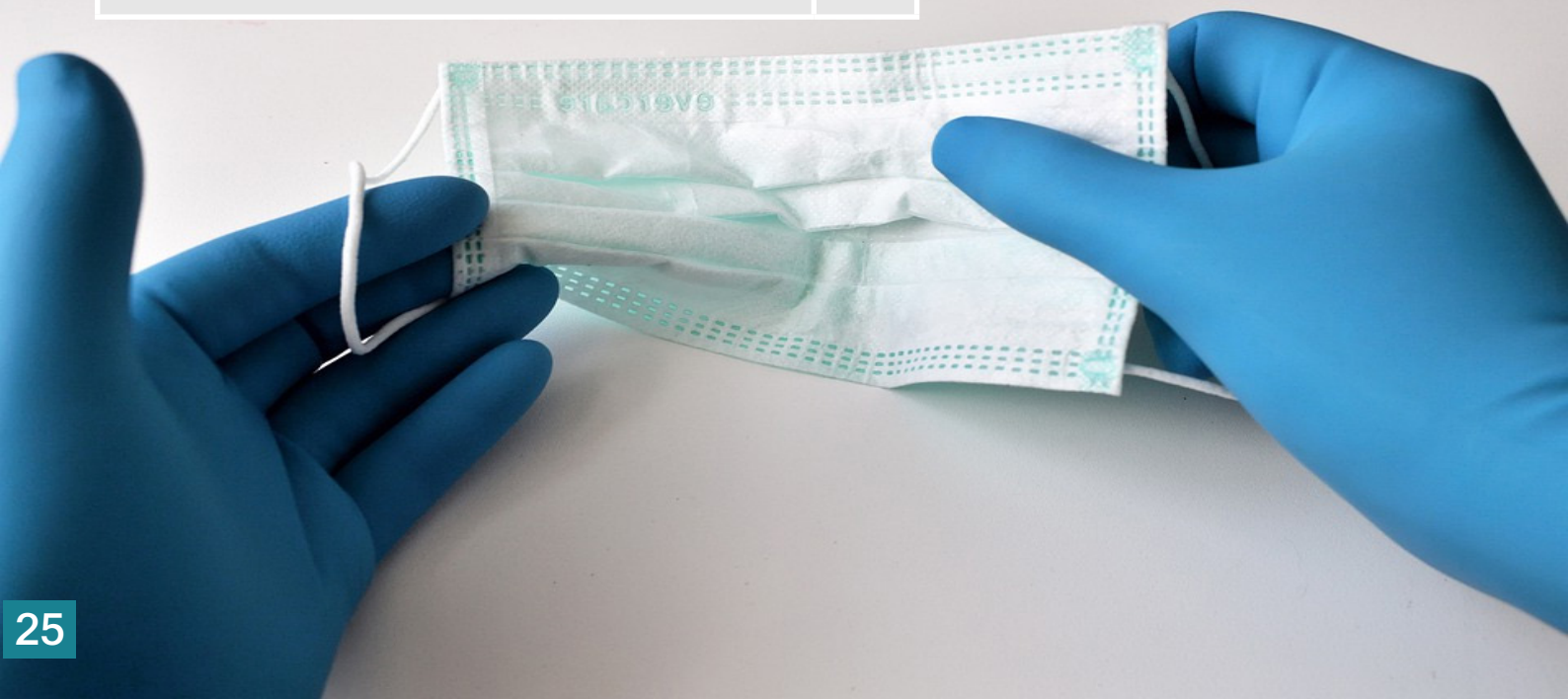
Intitulé de la formation	Rythme
NIVEAU 3	
Amparà CFM ●●	
CAP Agent de propreté et d'hygiène	A

BASTIA

Intitulé de la formation	Rythme
NIVEAU 4	
Lycée professionnel Jean Nicoli	
Bac pro Métiers de la sécurité	TP/A

CORTI

Intitulé de la formation	Rythme
NIVEAU 7	
Université de Corse	
Master risques et environnement	A
Master Gestion de l'Environnement	A
NIVEAU 6	
Université de Corse	
Licence Pro Métiers de la Gestion de l'Environnement	A
Licence Pro Qualité, Hygiène, Sécurité, Santé, Environnement	A
BUT Hygiène sécurité environnement	A
BUT Génie biologique option génie de l'environnement	A



ALIMENTAZIONE, USTERIARIA È RISTURAZIONE



TP : Temps plein
A : Apprentissage
CTpro : contrat de
professionnalisation

Amparà CFM ● ● : formations
délivrées par le CFA dans
les zones de Sartè/Prupia e
Portivechju

CFA 2B ● ● ● : formations
délivrées par le CFA dans les
zones de Calvi/L'isula, Corti et
Ghisunaccia/Aleria

ALIMENTATION, HOTELLERIE-RESTAURATION

CALVI/L'ISULA

Intitulé de la formation	Rythme
NIVEAU 4	
Section d'enseignement professionnel du Lycée de Balagne	
Bac pro commercialisation et services en restauration	TP/A
Bac pro Cuisine	TP/A

AIACCIU

Intitulé de la formation	Rythme
NIVEAU 4	
Amparà CFM ●●●	
BP Boucher	A
BP Arts de la cuisine	A
BP Arts du Service et commercialisation en restauration	A
LP du Finosello	
Bac Pro commercialisation et services en restauration	TP/A
Bac pro cuisine	TP/A
NIVEAU 3	
Amparà CFM ●●●	
CAP Boulanger	A
CAP Boucher	A
CAP Pâtissier	A
CAP Chocolatier Confiseur	A
CAP Cuisine	A
CAP commercialisation et services en hôtel-café-restaurant	A
MC Pâtisserie Boulangère	A
LP du Finosello	
CAP commercialisation et services en hôtel-café-restaurant	TP/A
CAP cuisine	TP/A
MC cuisinier en desserts de restaurant	A

CORTI

Intitulé de la formation	Rythme
NIVEAU 6	
Université de Corse	
BUT Génie biologique option industries agroalimentaires et biologiques	A

BASTIA

Intitulé de la formation	Rythme
NIVEAU 5	
Section générale et technologique du lycée professionnel Fred Scamaroni	
BTS Management en hôtellerie restauration option A : management d'unité de restauration	TP
BTS Management en hôtellerie restauration option B : management d'unité de production culinaire	TP/A
Classe de mise à niveau pour entrer en BTS management hôtellerie restauration	TP/A
NIVEAU 4	
CFA 2B ●●●	
Bac Pro commercialisation et services en restauration	A
Bac Pro Cuisine	A
BP Boucher	A
BP Boulanger	A
lycée F Scamaroni	
Bac pro Bio-industries de transformation	A
Bac pro commercialisation et services en restauration	TP/A
Bac pro cuisine	TP/A
MC Sommellerie	A
MC Employé traiteur	A
NIVEAU 3	
CFA 2B ●●●	
CAP Boucher	A
CAP Boulanger	A
CAP Chocolatier-confiseur	A
CAP commercialisation et services en hôtel-café-restaurant	A
CAP cuisine	A
CAP pâtissier	A
CAP Glacier fabricant	A
CAP Pâtissier	A
CAP Production et service en restaurations (rapide, collective, cafétéria)	A
TP Cuisinier(ère)	A
TP Serveur(se) en restauration	A
lycée F Scamaroni	
CAP Production et service en restaurations (rapide, collective, cafétéria)	TP/A
CAP cuisine	TP/A
CAP commercialisation et services en hôtel-café-restaurant	TP/A

SALUTE, SUCIALE, CURÀ



TP : Temps plein A : Apprentissage CTpro : contrat de professionnalisation

Amparà CFM ● ● : formations délivrées par le CFA dans les zones de Sartè/Prupia et Portivechju

CFA 2B ● ● ● : formations délivrées par le CFA dans les zones de Calvi/L'isula, Corti et Ghisunaccia/Aleria

SANTÉ, SOCIAL, SOINS

AIACCIU

Intitulé de la formation	Rythme
NIVEAU 5	
Lycée Fesch	
BTS Services et prestations des secteurs sanitaire et social	TP/A
NIVEAU 4	
Amparà CFM ●●●	
BP Préparateur en pharmacie	A
BP Esthétique cosmétique parfumerie	A
BP Coiffure	A
NIVEAU 3	
Amparà CFM ●●●	
CAP Accompagnement éducatif petite enfance	A
CAP Esthétique cosmétique parfumerie	A
CAP Métiers de la coiffure	A
MC Coiffure coupe couleur	
AFLOKKAT	
Diplôme d'État de moniteur éducateur	A
Diplôme d'État de technicien de l'intervention sociale et familiale	A
Diplôme d'État d'accompagnant éducatif et social spécialité accompagnement à l'éducation inclusive et à la vie ordinaire	A
AFPÀ DR Accès Entreprises	
Titre professionnel d'Assistant/e de Vie aux Familles	A/CTpro

BASTIA

Intitulé de la formation	Rythme
NIVEAU 5	
CFA 2B ●●●	
BM Coiffeur	A
NIVEAU 4	
Lycée professionnel Jean Nicoli	
Bac pro Métiers de la sécurité	TP/A
Lycée agricole Borgo-Marana	
Bac pro Services aux personnes et aux territoires	TP/A
LP F Scamaroni	
MC Aide à domicile	A
CFA 2B ●●●	
BP Coiffure	A
BP Esthétique cosmétique parfumerie	A
BP Préparateur en pharmacie	A
AFPÀ DR Accès Entreprises	
Titre Professionnel secrétaire assistante médico-social	A/CTpro
NIVEAU 3	
CFA 2B ●●●	
CAP Accompagnant éducatif petite enfance	A
CAP Esthétique cosmétique parfumerie	A
CAP Métiers de la coiffure	A
Diplôme d'Etat d'Ambulancier (DEA)	A

PORTIVECHJU

Intitulé de la formation	Rythme
NIVEAU 5	
Lycée Jean-Paul De Rocca Serra	
Bac pro Accompagnement, soins et services à la personne - option B : en structure	TP/A



CORTI

Intitulé de la formation	Rythme
NIVEAU 7	
Université de Corse	
MASTER Ingénierie de la santé	TP/A
NIVEAU 6	
Université de Corse	
BUT Hygiène, sécurité, environnement	TP/A
NIVEAU 5	
Université de Corse	
DEUST Analyse des milieux Biologiques	TP
NIVEAU 3	
Université de Corse	
Première année commune des études de santé (PACES)	TP/A



GESTIONE - AMMINISTRAZIONE



TP : Temps plein A : Apprentissage CTpro : contrat de professionnalisation

Amparà CFM ● ● : formations délivrées par le CFA dans les zones de Sartè/Prupia et Portivechju

CFA 2B ● ● ● : formations délivrées par le CFA dans les zones de Calvi/L'isula, Corti et Ghisunaccia/Aleria

GESTION - ADMINISTRATION

AIACCIU

Intitulé de la formation	Rythme
NIVEAU 5	
Amparà CFM ● ●	
BTS Gestion de la PME	A
L. Bonaparte	
BTS Support à l'action managériale	TP/A
BTS Comptabilité et gestion	TP/A
NIVEAU 4	
LP du Finosello	
bac pro Assistance à la gestion des organisations et de leurs activités (ex bac pro gestion administration)	TP/A
Amparà CFM ● ●	
Bac pro Assistance à la gestion des organisations et de leurs activités (ex bac pro gestion administration)	A
AFPA DR Accès Entreprises	
Titre professionnel de comptable assistant	A/CTpro

BASTIA

Intitulé de la formation	Rythme
NIVEAU 6	
CCI FORMATION CORSICA	
Diplôme du programme supérieur de gestion et commerce (programme Kedge Bachelor)	TP/A
NIVEAU 5	
Lycée Paul Vincensini	
BTS Support à l'action managériale	TP/A
BTS Comptabilité et gestion	TP/A
CFA Ecole de Commerce et de Management CORSICA -	
BTS Gestion de la PME	A/CT PRO
BTS Management commercial opérationnel	A/CT PRO
Lycée Jeanne d'Arc	
BTS Management commercial opérationnel	A/CT PRO
AFPA DR Accès Entreprises	
Titre professionnel de Gestionnaire de Paie	A/CTpro
NIVEAU 4	
Lycée professionnel Jean Nicoli	
Bac pro Assistance à la gestion des organisations et de leurs activités (ex bac pro gestion administration)	TP/A
CFA 2B ● ● ●	
Bac pro Assistance à la gestion des organisations et de leurs activités (ex bac pro gestion administration)	A
AFPA DR Accès Entreprises	
Titre professionnel de comptable assistant	A/CTpro
Titre professionnel secrétaire comptable	A/CTpro

PORTIVECHJU

Intitulé de la formation	Rythme
NIVEAU 4	
Section d'enseignement professionnel du lycée Jean-Paul De Rocca Serra	
Bac pro Assistance à la gestion des organisations et de leurs activités (ex bac pro gestion administration)	TP/A



CORTI

Intitulé de la formation	Rythme
NIVEAU 7	
Université de Corse	
MASTER Management	TP/A
MASTER Management Sectoriel	TP/A
NIVEAU 6	
Licence Droit, économie, gestion mention économie et gestion	TP
BUT Gestion des entreprises et des administrations option gestion et management des organisations	TP/A
BUT Gestion des entreprises et des administrations option gestion comptable et financière	TP/A
Licence pro Droit, économie, gestion mention métiers de la gestion et de la comptabilité : responsable de portefeuille clients en cabinet d'expertise	TP/A
Licence pro Droit, économie, gestion mention métiers de l'immobilier : gestion et administration de biens	TP/A
Licence pro mention Métiers de l'entrepreneuriat	TP/A
NIVEAU 4	
AFPA DR Accès Entreprises	
Titre professionnel d'Encadrant Technique d'Insertion	A/CTpro
NIVEAU 3	
AFPA DR Accès Entreprises	
Titre professionnel de Conseiller	A/CTpro

BANCA È ASSICURANZE

TP : Temps plein A : Apprentissage CTpro : contrat de professionnalisation

Amparà CFM ● ● : formations délivrées par le CFA dans les zones de Sartè/Prupia et Portivechju

CFA 2B ● ● ● : formations délivrées par le CFA dans les zones de Calvi/L'isula, Corti et Ghisunaccia/Aleria

BANQUE ET ASSURANCES

AIACCIU

Intitulé de la formation	Rythme
NIVEAU 6	
CCI FORMATION CORSICA	
Responsable de développement commercial option banque-assurance (réseau Négoventis)	TP/A

BASTIA

Intitulé de la formation	Rythme
NIVEAU 6	
CCI FORMATION CORSICA	
Responsable de développement commercial option banque-assurance (réseau Négoventis)	TP/A

CORTI

Intitulé de la formation	Rythme
NIVEAU 6	
Université de Corse	
LICENCE PRO Assurance, Banque, Finance : Chargé de Clientèle	TP/A



TRASPORTU, LUGISTICA, TURISIMU



TP : Temps plein A : Apprentissage CTpro : contrat de professionnalisation

Amparà CFM ● ● : formations délivrées par le CFA dans les zones de Sartè/Prupia et Portivechju

CFA 2B ● ● ● : formations délivrées par le CFA dans les zones de Calvi/L'isula, Corti et Ghisunaccia/Aleria

TRANSPORT, LOGISTIQUE, TOURISME

AIACCIU

Intitulé de la formation	Rythme
NIVEAU 4	
Lycée professionnel du Finosello	
Bac pro Métiers de l'accueil (ex bac pro Accueil - relation clients et usagers)	TP/A
LP Jules Antonini	
Bac pro Logistique	TP/A
NIVEAU 3	
Amparà CFM ● ●	
CAP Opérateur/opératrice logistique	A
CAP Conducteur livreur de marchandises	A
CAP Opérateur/opératrice de service - relation client et livraison	A
Centre de formation des apprentis du sport et de l'animation du CSJC (CFA CSJC)	
Accompagnateur Tourisme Équestre	A

BASTIA

Intitulé de la formation	Rythme
NIVEAU 6	
CCI Formation Corsica	
Responsable logistique (réseau Négoventis)	A/CT pro
NIVEAU 5	
Lycée Giocante de Casabianca	
BTS Tourisme	TP/A
CCI Formation Corsica	
Assistant manager tourisme hôtellerie Restauration	A
NIVEAU 4	
LP J Nicoli	
bac pro Logistique	TP/A

CORTI

Intitulé de la formation	Rythme
NIVEAU 6	
Université de Corse	
Licence pro métiers du tourisme	TP/A

PORTIVECHJU

Intitulé de la formation	Rythme
NIVEAU 5	
Lycée Jean-Paul De Rocca Serra	
BTS Tourisme	TP/A

LEGNU, MUBIGLIA BOIS, AMEUBLEMENT

AIACCIU

Intitulé de la formation	Rythme
NIVEAU 3	
LP Jules Antonini	
CAP Menuisier fabricant de menuiserie, mobilier et agencement	TP/A
Amparà CFM ● ●	
CAP Menuisier fabricant de menuiserie, mobilier et agencement	A
CAP Menuisier Installateur	A
AFPA DR Accès Entreprises	
Titre professionnel de Menuisier agenceur	A/CTpro
Titre professionnel (CAP/BEP) de Menuisier poseur-installateur	A/CTpro

BASTIA

Intitulé de la formation	Rythme
NIVEAU 3	
CFA 2B ● ● ●	
CAP Menuisier fabricant de menuiserie, mobilier et agencement	A
CAP Menuisier Installateur	A
BP Menuisier	A

TP : Temps plein A : Apprentissage CTpro : contrat de professionnalisation

Amparà CFM ● ● : formations délivrées par le CFA dans les zones de Sartè/Prupia et Portivechju

CFA 2B ● ● ● : formations délivrées par le CFA dans les zones de Calvi/L'isula, Corti et Ghisunaccia/Aleria



Chez AMPARÀ,
on accepte «aussi»
les élèves qui ont
16 de moyenne.



«plus de 650 apprentis nous font confiance chaque année. Pourquoi pas vous ?»

amparà
PÔLE DE FORMATION
& D'APPRENTISSAGE

formation en alternance, rémunérée
du CAP au BTS



taux de réussite
en 2020



taux d'embauche
en 2020



COMMERCE
VENTE



HÔTELLERIE
SERVICE
CAFÉ - RESTAURANT



GESTION DE PME
ADMINISTRATION
COMPTABILITÉ



CUISINE
BOULANGERIE
PÂTISSERIE
BOUCHERIE



MAINTENANCE
AUTO MOTO
CARROSSERIE
EMBARCATION
DE PLAISANCE



PRÉPARATEUR
EN PHARMACIE
COIFFURE
ÉSTHÉTIQUE
PETITE ENFANCE



MAÇONNERIE
ÉLECTRICITÉ
PLOMBERIE
FIBRE OPTIQUE
PLAQUISTE
CONDUCTEUR
D'ENGS



AJACCIO

chemin de la sposata
☎ 04 95 23 75 51
✉ fbfrassati@cfm-ajaccio.org

PROPRIANO

4, montée de la Paratella
☎ 04 95 76 26 46
✉ ynicolai@cfm-ajaccio.org

PORTO-VECCHIO

chemin Stazzale
☎ 04 95 73 72 63
✉ ppoirot@cm-ajaccio.fr

MATERIALI : METALLI, PLASTICHI, CARTA

MATÉRIAUX : MÉTAUX, PLASTIQUES, PAPIER

AIACCIU

BASTIA

Intitulé de la formation	Rythme
NIVEAU 3	
Amparà CFM ● ●	
CAP Serrurier métallier	A
CAP Ferronnier d'art	A
CAP Composites, plastiques chaudronnés	A
CAP Peinture en carrosserie	A
CAP Réparation des carrosseries	A

Intitulé de la formation	Rythme
NIVEAU 4	
LP F Scamaroni	
Bac pro Ouvrages du bâtiment : métallerie	TP/A
NIVEAU 3	
LP F Scamaroni	
CAP Serrurier métallier	TP/A

TECNOLOGIA DI A PRUDUZIONE, MECCANICA

PRODUCTIQUE, MÉCANIQUE

AIACCIU

Intitulé de la formation	Rythme
NIVEAU 4	
Lycée professionnel Jules Antonini	
Bac pro Maintenance des équipements industriels	A

TP: Temps plein A: Apprentissage CTpro: contrat de professionnalisation

Amparà CFM ● ● : formations délivrées par le CFA dans les zones de Sartè/Prupia et Portivechju

CFA 2B ● ● ● : formations délivrées par le CFA dans les zones de Calvi/L'isula, Corti et Ghisunaccia/Aleria

BASTIA

Intitulé de la formation	Rythme
NIVEAU 5	
Lycée Paul Vincensini	
BTS Assistance technique d'ingénieur	TP/A
NIVEAU 4	
LP F Scamaroni	
Bac pro Maintenance des équipements industriels	A

INFURMATICA, RETA, CUMUNICAZIONE



INFORMATIQUE - INTERNET - COMMUNICATION

AIACCIU

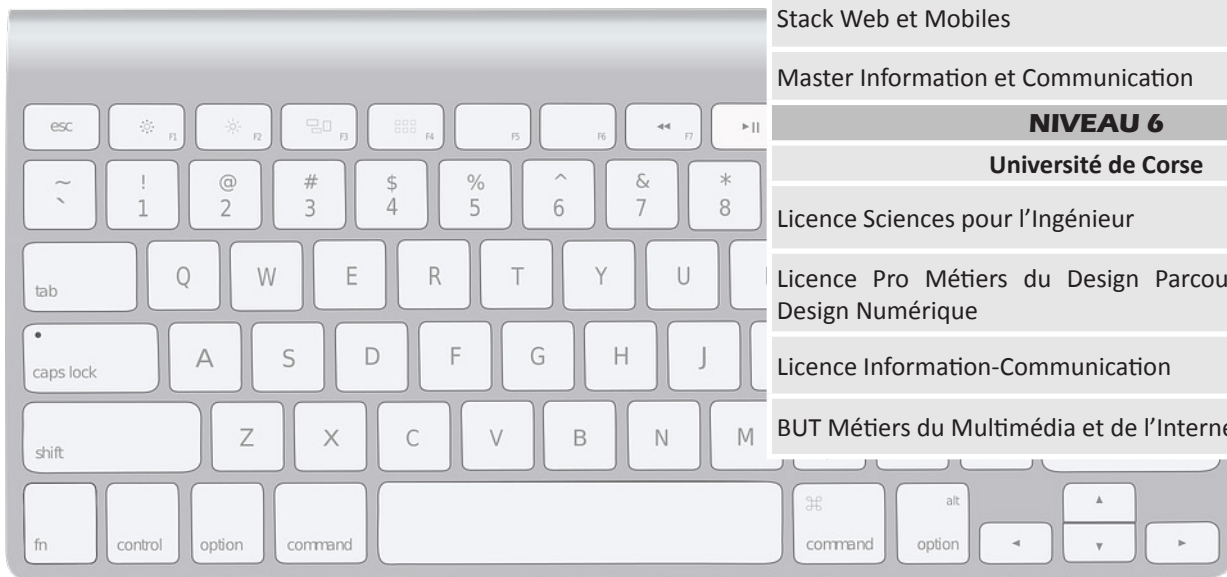
Intitulé de la formation	Rythme
NIVEAU 6	
AFLOKKAT	
Chef de projet en informatique	A
NIVEAU 5	
Lycée Laetitia Bonaparte	
BTS services informatiques aux organisations - option A : solutions d'infrastructure, systèmes et réseaux	TP/A
BTS Services informatiques aux organisations option B solutions logicielles et applications métiers	TP/A
BTS Systèmes numériques - option B : électronique et communications	TP/A
BTS Négociation et digitalisation de la relation client	TP/A
AFLOKKAT	
Titre professionnel responsable d'espace de médiation numérique	A
AFPA DR Accès Entreprises	
Titre professionnel Installateur/ trice Dépanneur/euse en Informatique	A/CTpro
NIVEAU 4	
LP Jules Antonini	
Bac Pro Systèmes numériques - option A : Sûreté et sécurité des infrastructures, de l'habitat et du tertiaire	TP/A
Bac Pro Systèmes numériques - option C : Réseaux informatiques et systèmes communicants	TP/A

BASTIA

Intitulé de la formation	Rythme
NIVEAU 6	
CCI Formation Corsica	
Chef de projet Web et Stratégie digitale	TP/A
NIVEAU 5	
LP Jean Nicoli	
BTS Négociation et digitalisation de la relation client	TP/A
Lycée Paul Vincensini	
BTS Systèmes numériques - option A : informatique et réseaux	TP/A
NIVEAU 4	
Lycée Paul Vincensini	
LP Fred Scamaroni	
Bac Pro Systèmes numériques option B Audiovisuels, réseau et équipement domestiques	TP/A
Bac Pro Systèmes numériques - option C : Réseaux informatiques et systèmes communicants	TP/A

CORTI

Intitulé de la formation	Rythme
NIVEAU 8	
Université de Corse	
Doctorat Informatique	TP/A
NIVEAU 7	
Université de Corse	
Master Informatique Parcours Développeur Full Stack Web et Mobiles	TP/A
Master Information et Communication	TP/A
NIVEAU 6	
Université de Corse	
Licence Sciences pour l'Ingénieur	TP/A
Licence Pro Métiers du Design Parcours ATC-Design Numérique	TP/A
Licence Information-Communication	TP/A
BUT Métiers du Multimédia et de l'Internet	TP/A



SPORT È ANIMAZIONE

SPORT ET ANIMATION

CALVI/L'ISULA

Intitulé de la formation	Rythme
NIVEAU 4	
LIGUE REGIONALE CORSE DE RUGBY	
BPJEPS Activités Physiques Pour Tous	A

AIACCIU BASTIA

Intitulé de la formation	Rythme
NIVEAU 5	
Centre du sport de la jeunesse corse	
Diplôme d'Etat de la jeunesse, de l'éducation populaire et du sport spécialité (DEJEPS) animation socio-éducative ou culturelle développement de projets, territoires et réseaux	A
NIVEAU 4	
Centre de formation des apprentis du sport et de l'animation du CSJC (CFA CSJC)	
BPJEPS Activités Equestre	A
BPJEPS Activités Physiques Pour Tous « Mention Football »	A
BPJEPS Activités Physiques Pour Tous « Mention Sports Collectifs »	A
BPJEPS Activités Physiques pour Tous « sport collectif : football »	A
BPJEPS Plongée Subaquatique option A : en scaphandre	A
BPJEPS spécialité éducateur sportif mention « Canoë-kayak et disciplines associées en eau vive »	A
NIVEAU 3	
Centre de formation des apprentis du sport et de l'animation du CSJC (CFA CSJC)	
Animateur d'équitation	A
Accompagnateur Tourisme Équestre	A

Intitulé de la formation	Rythme
NIVEAU 4	
LIGUE REGIONALE CORSE DE RUGBY	
BPJEPS Activités Physiques Pour Tous	A
BPJEPS Activités de la forme Spécialité : «Éducateur Sportif » Mention : « Activités de la Forme » Option : « cours collectifs »	A
BPJEPS Activités de la forme Spécialité : «Éducateur Sportif » Mention : « Activités de la Forme » Option : «halterophilie-musculation»	A

CORTI

Intitulé de la formation	Rythme
NIVEAU 6	
Université de Corse	
Licence pro mention animation, gestion et organisation des activités physiques et sportives (AGOAPS)	A



Le Centre de Formation du Centre du Sport et de la Jeunesse Corse (CSJC) est l'opérateur historique (depuis 1996 ex-CREPS de Corse, puis devenu CSJC en 2010) des diplômes d'État professionnels du champ des Sports et de la Jeunesse. Le CSJC Régie autonome de la Collectivité de Corse et organisme gestionnaire du CFA du sport et de l'animation est aussi un acteur important de la formation professionnelle continue et plus largement de la formation tout au long de la vie. Des réponses sur mesures peuvent ainsi être construites directement à partir des besoins des acteurs, qu'elles débouchent sur l'obtention de diplômes ou qu'il s'agisse de professionnalisation ou d'adaptation à l'emploi.

Depuis novembre 2018, le CFA du sport et de l'animation permet d'accueillir des apprenants en contrat d'apprentissage. Les formations dispensées sont les BPJEPS (niveau IV), DEJEPS (niveau V), et autres qualifications (CQP, UCC, CC...). Celles-ci tiennent compte des besoins régionaux en termes de professionnalisation, dans les secteurs du sport et de l'animation. Leurs spécialités et mentions sont décidées à l'issue de concertation avec les professionnels de ces secteurs ainsi que les différentes parties concernées (associations, institutions...).

Pour enrichir le portefeuille de compétences de l'apprenant, nous intégrons régulièrement au cursus de formation BPJEPS ou encore DEJEPS des diplômes fédéraux enregistrés au Répertoire National des Certifications Professionnelles (RNCP). Notre partenariat auprès des ligues ou écoles nationales nous permet d'adapter un calendrier de formation sur mesure.

Les personnes en situation de handicap sont accompagnées et guidées par le référent handicap, qui identifie les besoins et construit, avec l'apprenant, une réponse adaptée.

Le CSJC et le CFA portent une ambition éducative pour la jeunesse corse, adaptée aux enjeux du territoire et ouverte sur le monde. Il est un outil exemplaire destiné à répondre aux besoins des jeunes, des publics fragilisés et de tous les acteurs dans les domaines du sport et de l'éducation populaire. Il accompagne la Collectivité de Corse pour la mise en œuvre de sa politique de sport, de jeunesse et d'éducation populaire auprès de ces publics.



LE CSJC

Informations pratiques

Le CSJC - Centre du sport et de la jeunesse Corse
Adresse : Chemin de la Sposata - 20 090 Ajaccio
Directeur de l'établissement : Eric Pasero
Téléphone : 04.95.10.65.10
Fax : 04.95.10.65.11
e-mail : info@csjc.corsica

• I STABILIMENTI È E SO FURMAZIONE

LES ÉTABLISSEMENTS ET LEURS FORMATIONS

Aiacciu

Amparà (CFM)

• Certificat d'aptitude professionnelle (CAP)

- Accompagnement Educatif Petite Enfance
- Boucher
- Boulanger
- Carreleur Mosaïste
- Chocolatier Confiseur
- Commercialisation et Services en Hôtel Café Restaurant
- Conducteur d'Engins de Chantiers Travaux Publics et Carrières
- Cuisine
- Electricien
- Equipier Polyvalent de Commerce
- Esthétique Cosmétique Parfumerie
- Installateur en Froid et Conditionnement de l'Air
- Maçon
- Maintenance des Véhicules option A – véhicules particulières
- Maintenance des Véhicules option B – véhicules de transport routier
- Maintenance des Véhicules option C – motocycles
- Menuisier Aluminium Verre
- Menuisier Fabricant de Menuiserie, Mobilier et Agencement
- Menuisier Installateur
- Métiers de la Coiffure
- Métiers du Plâtre et de l'isolation
- Monteur en Installations Sanitaires
- Monteur en Installations Thermiques
- Opérateur de Service Relation Client et Livraison
- Opérateur Logistique
- Pâtissier
- Peintre Applicateur de Revêtements
- Peinture en Carrosserie
- Réparation des Carrosseries
- Réparation et Entretien des Embarcations de Plaisance

• Mention complémentaire (MC)

- Coiffure coupe couleur
- Pâtisserie Boulangère
- Peinture Décoration
- Plaquiste

• Bac professionnel

- Assistance à la gestion des organisations et de leurs activités
- Métiers de l'Accueil
- Métiers du Commerce et de la Vente - Option A : Animation et Gestion de l'Espace Commercial
- Métiers du Commerce et de la Vente - Option B : Prospection Clientèle et Valorisation de l'Offre Commerciale
- Maintenance des Véhicules option A : Véhicules Particulières

• Brevet professionnel (BP)

- Arts de la Cuisine
- Arts du Service et Commercialisation en Restauration
- Boucher
- Coiffure
- Electricien
- Esthétique Cosmétique Parfumerie
- Installateur Dépanneur en Froid et Conditionnement d'Air
- Maçon
- Monteur en Installations du Génie Climatique et Sanitaire
- Préparateur en Pharmacie

• Brevet de technicien supérieur (BTS)

- Gestion de la PME

Établissement régional d'enseignement adapté (EREA)

• Certificat d'aptitude professionnelle (CAP)

- Équipier polyvalent du commerce

Lycée professionnel du Finosello Lycée des métiers de la restauration, du tertiaire et du social

• Bac professionnel

- Assistance à la gestion des organisations et de leurs activités (ex bac pro gestion administration)
- Commercialisation et services en restauration
- Cuisine
- Métiers de l'accueil (ex bac pro accueil/relation clients et usagers)

• Mention complémentaire (MC)

- Cuisinier en desserts de restaurant

Lycée professionnel

Jules Antonini Lycée des métiers de la maintenance, du bâtiment et des transports

• Bac professionnel

- Logistique
- Métiers de l'électricité et de ses environnements connectés
- Maintenance des équipements industriels
- Technicien en installation des systèmes énergétiques et climatiques
- Technicien d'études du bâtiment option B : assistant en architecture
- Technicien d'études du bâtiment option A : études et économie
- Systèmes numériques option C : Réseaux informatiques et systèmes communicants
- Systèmes numériques option A : Sûreté et sécurité des infrastructures, de l'habitat et du tertiaire

Centre de formation des apprentis du sport et de l'animation du CSJC

• Brevet professionnel de la jeunesse, de l'éducation populaire et du sport (BPJEPS)

- Activités Equestre
- Activités Physiques Pour Tous - Mention Football
- Activités Physiques Pour Tous - Mention Sports Collectifs
- Activités Physiques pour Tous - sport collectif : football
- Plongée Subaquatique - option A : en scaphandre
- spécialité éducateur sport mention - Canoë-kayak et disciplines associées en eau vive

• Diplôme d'État de la Jeunesse, de l'Éducation Populaire et du Sport (DEJEPS)

- Activités Equestre

Lycée Fesch

• Brevet de technicien supérieur (BTS)

- Services et prestations des secteurs sanitaire et social

• I STABILIMENTI È E SO FURMAZIONE

LES ÉTABLISSEMENTS ET LEURS FORMATIONS

Aiacciu

Lycée Laetitia Bonaparte

- **Brevet de technicien supérieur (BTS)**
 - Comptabilité et gestion
 - Négociation et digitalisation de la relation client
 - Services informatiques aux organisations - option A : solutions d'infrastructure, systèmes et réseaux
 - Services informatiques aux organisations - option B : solutions logicielles et applications métiers
 - Support à l'action managériale
 - Systèmes numériques - option B : électronique et communications

CCI Formation Corsica

- **Niveau 4**
 - Vendeur conseiller commercial (réseau Négoventis)
- **Niveau 3**
 - Attaché commercial (réseau Négoventis)
 - Gestionnaire d'unité commerciale option généraliste ou spécialisée (réseau Négoventis)
- **Niveau 2**
 - Responsable de développement commercial (réseau Négoventis)

AFFA DR Accès Entreprises

- **Titre professionnel**
 - Assistant/e de Vie aux Familles
 - Comptable assistant
 - Installateur/ trice Dépanneur/euse en Informatique
 - Menuisier agenceur
 - Menuisier poseur-installateur
 - Plaquiste

AFLOKKAT

- **Titre professionnel**
 - Responsable d'espace de médiation numérique
- **Diplôme d'État**
 - Diplôme d'État de moniteur éducateur
 - Diplôme d'État de technicien de l'intervention sociale et familiale
 - Diplôme d'État d'accompagnant éducatif et social spécialité accompagnement à l'éducation inclusive et à la vie ordinaire

Sartè

Section d'enseignement professionnel du Lycée Georges Clemenceau

- **Certificat d'aptitude professionnelle (CAP)**
 - Équipier polyvalent du commerce
 - Maintenance de bâtiments de collectivités

Campus Agri Corsica «U Rizzanesi - Sartè»

- **Certificat d'aptitude professionnelle agricole (CAPA)**
 - Jardinier paysagiste
 - Métiers de l'agriculture
 - Palefrenier soigneur
 - Travaux forestiers
- **Bac professionnel**
 - Conduite de productions horticoles (arbres, arbustes, fruits, fleurs, légumes)
- **Brevet professionnel (BP)**
 - Conduite de productions horticoles (arbres, arbustes, fruits, fleurs, légumes)
- **Brevet de technicien supérieur agricole (BTSA)**
 - Analyse, conduite et stratégie de l'entreprise agricole
 - Gestion forestière

Portivechju

Section d'enseignement professionnel du Lycée Jean-Paul De Rocca Serra

- **Bac professionnel**
 - Assistance à la gestion des organisations et de leurs activités (ex bac pro gestion administration)
 - Technicien du froid et du conditionnement d'air
- **Brevet de technicien supérieur (BTS)**
 - Tourisme



• I STABILIMENTI È E SO FURMAZIONE

LES ÉTABLISSEMENTS ET LEURS FORMATIONS

Bastia

Lycée Jocante de Casabianca

- **Brevet de technicien supérieur (BTS)**
- Tourisme

Lycée Paul Vincensini

- **Brevet de technicien supérieur (BTS)**
- Assistance technique d'ingénieur
- Comptabilité et gestion
- Conception et réalisation de systèmes automatiques
- Electrotechnique
- Support à l'action managériale
- Systèmes numériques option A : informatique et réseaux

Lycée professionnel Fred Scamaroni

- **Certificat d'aptitude professionnelle (CAP)**
- Commercialisation et services en hôtel-café-restaurant
- Serrurier métallier
- **Mention complémentaire (MC)**
- Aide à domicile
- Employé traiteur
- Sommellerie
- **Bac professionnel**
- Bio-industries de transformation
- Commercialisation et services en restauration
- Cuisine
- Bac pro Maintenance des systèmes de production connectés
- Ouvrages du bâtiment : métallerie
- Systèmes numériques option B : Audiovisuels, réseau et équipement domestiques
- Systèmes numériques option C : Réseaux informatiques et systèmes communicants
- **Bac + 1**
- MC Technicien en énergies renouvelables option A énergie électrique

Lycée professionnel Jean Nicoli

- **Bac professionnel**
- Assistance à la gestion des organisations et de leurs activités (ex bac pro gestion administration)
- Logistique
- Métiers de l'accueil (ex bac pro accueil/relation clients et usagers)
- **Brevet de technicien supérieur (BTS)**
- Négociation et digitalisation de la relation client

Section générale et technologique du lycée professionnel Fred Scamaroni

- **Brevet de technicien supérieur (BTS)**
- Négociation et digitalisation de la relation client

CFA de Haute-Corse

- **Certificat d'aptitude professionnelle (CAP)**
- Accompagnement Educatif Petite Enfance
- Boucher
- Boulanger
- Chocolatier Confiseur
- Commercialisation et Services en Hôtel Café Restaurant
- Cuisine
- Equipier Polyvalent de Commerce
- Electricien
- Esthétique Cosmétique Parfumerie
- Installateur en Froid et Conditionnement de l'Air
- Maçon
- Maintenance des bâtiments de collectivité
- Maintenance des Véhicules option A : véhicules particulières
- Maintenance des Véhicules option C : Motocycles
- Menuisier Fabriquant de Menuiserie, Mobilier et Agencement
- Menuisier Installateur
- menuisier, aluminium, verre
- Métiers de la Coiffure
- Métiers du Plâtre et de l'isolation
- Monteur en Installations Sanitaires
- Monteur en Installations Thermiques
- Pâtissier
- Peintre Applicateur de Revêtements
- Peinture en Carrosserie
- Réparation des Carrosseries
- métallier
- Glacier fabricant
- production et service en restaurations (rapide, collective, cafétéria)
- **Brevet professionnel (BP)**
- Boucher
- Boulanger
- Esthétique Cosmétique Parfumerie
- Coiffure
- Electricien
- Installateur Dépanneur en Froid et Conditionnement d'Air
- Maçon
- Menuisier
- métiers du plâtre et de l'isolation
- monteur en installations du génie climatique et sanitaire
- Peinture applicateur de Revêtements
- Préparateur en pharmacie
- **Bac professionnel**
- Assistance à la gestion des organisations et de leurs activités
- Commercialisation et Services en Restauration
- Cuisine
- Maintenance de véhicules - option A : voitures particulières
- Métiers de l'électricité et de ses environnements connectés
- Métiers du commerce et de la vente option A : animation et gestion de l'espace commercial
- Métiers du commerce et de la vente option B : prospection clientèle et valorisation commerciale
- **Mention complémentaire (MC)**
- Coiffure coupe couleur
- **Autres**
- Brevet technique des métiers pâtissier-confiseur-glacier-traiteur
- Diplôme d'Etat d'ambulancier
- Titre pro Conducteur de pelle hydraulique et de chargeuse pelleuse

• I STABILIMENTI È E SO FURMAZIONE

LES ÉTABLISSEMENTS ET LEURS FORMATIONS

Bastia

CFAA Borgu-Marana

- **Certificat d'aptitude professionnelle agricole (CAPA)**
 - Jardinier paysagiste
 - Métiers de l'agriculture
 - Palefrenier soigneur
- **Brevet professionnel (BP)**
 - BP Responsable d'entreprise agricole

AFFA DR Accès Entreprises (Borgu)

- **Titre professionnel**
 - Canalisateur
 - Comptable assistant
 - Gestionnaire de Paie
 - Maçon/nne en voirie et réseaux divers
 - Secrétaire assistante médico-social
 - Secrétaire Comptable

CCI Formation Corsica

- **Brevet de technicien supérieur (BTS)**
 - Gestion de la PME
 - Management commercial opérationnel
- **Niveau 4**
 - Vendeur conseiller commercial (réseau Négoventis)
- **Niveau 2**
 - Chef de projet en marketing internet et conception de site
 - Responsable de développement commercial (réseau Négoventis)
 - Responsable logistique
 - Diplôme supérieur de gestion et commerce (programme Kedge Bachelor) apprentissage possible uniquement en 3^{ème} année
- **Niveau 1**
 - Responsable d'affaires agroalimentaires

L'Isula

Section d'enseignement professionnel du Lycée de Balagne

- **Bac professionnel**
 - Commercialisation et services en restauration
 - Cuisine
 - Maintenance nautique

I Prunelli Di Fiumorbu

Section d'enseignement professionnel du lycée de la Plaine

- **Certificat d'aptitude professionnelle (CAP)**
 - Équipier polyvalent du commerce

Corti

Faculté des Lettres, Langues, Arts, Sciences humaines et sociales

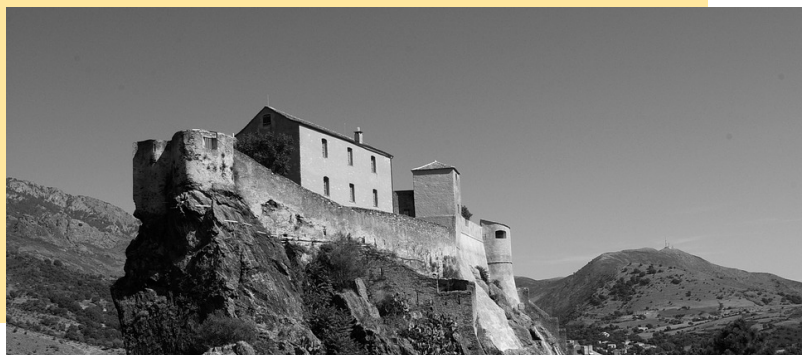
- **Master**
 - Arts, lettres, langues mention information, communication parcours sciences de l'information et de la communication appliquées aux ressources patrimoniales des territoires.
 - Arts, lettres, langues mention langues, littératures, civilisations étrangères et régionales parcours langue et culture corses parcours langue corse appliquée à l'ingénierie de la médiation culturelle et de l'animation.

Faculté des Sciences et Techniques

- **Diplôme d'études universitaires scientifiques et techniques (DEUST)**
 - Analyse des milieux biologiques / Apprentissage possible en 2^e année
- **Licence professionnelle**
 - Sciences, technologies, santé mention métiers de l'électricité et de l'énergie parcours systèmes industriels.
- **Master**
 - Sciences, technologies, santé mention gestion de l'environnement parcours sciences de l'eau et de l'environnement. parcours ingénierie écologique. parcours gestion intégrée du littoral et valorisation halieutique.
 - Sciences, technologies, santé mention informatique parcours développeur Full Stack web et mobiles.
 - Sciences, technologies, santé mention risques et environnement parcours Risques naturels.
 - Sciences, technologies, santé mention sciences et technologies de l'agriculture, de l'alimentation et de l'environnement parcours phytochimie et cosmétiques. parcours assurance qualité des productions agroalimentaires.

Institut d'administration des entreprises

- **Licence professionnelle**
 - Droit, économie, gestion mention métiers du tourisme : commercialisation des produits touristiques parcoursecommercialisation des produits touristiques Parcours management de l'hébergement
- **Master**
 - Sciences humaines et sociales mention management Parcours management (M1). Parcours ressources humaines (M2). Parcours marketing (M2). Parcours administration des entreprises (M2). parcours manager entrepreneur. / Apprentissage possible en M1 pour le Parcours Management / Apprentissage possible en M2 uniquement pour les parcours Ressources humaines, Marketing, Administration des entreprises et Manager entrepreneur
 - Sciences, technologies, santé mention management sectoriel Parcours management des PME et territoires touristiques. / Apprentissage possible en 2^{ème} année



• I STABILIMENTI È E SO FURMAZIONE

LES ÉTABLISSEMENTS ET LEURS FORMATIONS

Corti

IUT de Corse

• Bachelor universitaire de technologie (BUT)

- Génie biologique option génie de l'environnement/Apprentissage possible uniquement en 2^{ème} année
- Génie biologique option industries agroalimentaires et biologiques/Apprentissage possible uniquement en 2^{ème} année
- Génie civil construction durable / Apprentissage possible uniquement en 2^{ème} année
- Gestion des entreprises et des administrations option gestion comptable et financière
- Gestion des entreprises et des administrations option gestion et management des organisations
- Hygiène sécurité environnement / Apprentissage possible uniquement en 2^{ème} année
- Métiers du multimédia et de l'Internet / Apprentissage possible uniquement en 2^{ème} année
- Techniques de commercialisation

• Licence professionnelle

- Droit, économie, gestion mention assurance, banque, finance : chargé de clientèle parcours banque.
- Droit, économie, gestion mention métiers de la gestion et de la comptabilité : responsable de portefeuille clients en cabinet d'expertise
- Droit, économie, gestion mention technicommercial parcours commerce, marketing et communication.
- Sciences, technologies, santé mention métiers de la protection et de la gestion de l'environnement parcours eau et environnement.
- Sciences, technologies, santé mention métiers de l'énergétique, de l'environnement et du génie climatique parcours énergies renouvelables.
- Sciences, technologies, santé mention métiers de l'entrepreneuriat parcours entrepreneuriat.
- Sciences, technologies, santé mention métiers du BTP : génie civil et construction parcours économie de la construction et rénovation.
- Sciences, technologies, santé mention métiers du commerce international
- Sciences, technologies, santé mention métiers du design parcours design numérique.
- Sciences, technologies, santé mention qualité, hygiène, sécurité, santé, environnement parcours qualité, hygiène, sécurité, santé et environnement.

UFR de Droit, Sciences sociales, Economiques et de Gestion

• Licence professionnelle

- Droit, économie, gestion mention métiers de l'immobilier : gestion et administration de biens
- Droit, économie, gestion mention métiers des administrations et collectivités territoriales

• Master

- Droit, économie, gestion mention droit des collectivités territoriales / Apprentissage possible uniquement en M2
- Droit, économie, gestion mention économie appliquée

AFPA DR Accès Entreprises (Corti)

• Titre professionnel

- BIM modeleur du bâtiment
- Conseiller
- Encadrant Technique d'Insertion
- CCP Technicien métreur du bâtiment



Ajaccio

Amparà (CFM)

La Sposata Quartier Bacciocchi
Tél : 04 95 23 53 14
www.cfm-ajaccio.fr

Établissement régional d'enseignement adapté (EREA)

Route des Sanguinaires
Tél : 04 95 51 75 90
www.erea-ajaccio.leia.corsica

Lycée professionnel du Finosello Lycée des métiers de la restauration, du tertiaire et du social

Avenue du Maréchal Lyautey
BP 581 - 20000 Ajaccio
Tél : 04 95 10 53 00
ce.6200004k@ac-corse.fr
web.ac-corse.fr/lp_finosello

Lycée professionnel Jules Antonini Lycée des métiers de la maintenance, du bâtiment et des transports

Avenue Noël Franchini
CS 15006 20000 Ajaccio Cedex 9
Tél : 04 95 10 66 00
ce.6200003j@ac-corse.fr
www.lpantonini.com

Centre de formation des apprentis du sport et de l'animation du CSJC

Chemin de La Sposata
Tél : Tél. 04 95 10 65 10
www.csjc.corsica

Lycée Fesch

5 cours Grandval
Tél : 04 95 51 60 80
www.web.ac-corse.fr/lyc_fesch

CCI Formation Corsica

Route du Ricantu
20000 Ajaccio
Tél : 04 95 20 10 46
florence.robby@sudcorse.cci
www.formation-ccihc.fr

Lycée Laetitia Bonaparte

3 avenue Napoléon III
20000 Ajaccio
Tél : 04 95 29 68 68
www.llb.ac-corse.fr

AFLOKKAT

Centre professionnel A Stella Lieu dit Effrico
20167 Sarrula è Carcupinu
Tél : 04 95 28 73 67
contact@aflokkat.com

Sartène

Section d'enseignement professionnel du Lycée Georges Clemenceau

Bd Jean Nicolai Cité scolaire
Tél : 04 95 77 06 33
www.ac-corse.fr/citescosartene

Campus Agri Corsica U Rizzanesi - Sartène

Route de Livia
Tél : 04 95 77 06 42 www.
epl.sartene.educagri.fr/

Portivechju

Section d'enseignement professionnel du Lycée Jean-Paul De Rocca Serra

rue Vincentellu d'Istria
Tél : 04 95 70 33 11 www.
lpo-portovechjo.leia.corsica

Bastia

Lycée Giacante de Casabianca

Vallée du Fangu
Tél : 04 95 32 81 50
www.web.ac-corse.fr/giocante

Lycée Paul Vincensini

rue de la 4^{ème} DMM Montesoru
Tél : 04 95 54 53 00
www.montesoro.net

Lycée professionnel Fred Scamaroni

Rue de la 4^{ème} DMM - Montesoru
Tél : 04 95 54 53 00
ce.7200011z@ac-corse.fr
www.montesoro.net

Lycée professionnel Jean Nicoli

Cours Pierangeli
BP 267 20296 Bastia
Tél : 04 95 34 91 60
ce.7200093n@ac-corse.fr
web.ac-corse.fr/lyc-nicoli

CFA de Haute-Corse

Route du village
20600 Furiani
Tél : 04 95 59 20 30
contact@cfa2b.fr
www.cfa2b.fr

CFAA Borgu-Marana

Borgu Marana
20290 Borgu
Tél : 04 95 30 02 31
cfaa.borgu@educagri.fr
www.epl-borgu.fr

CCI Formation Corsica

Lieu de Strada Vechja valrose
20290 Borgu Cedex
Tél : 04 95 30 94 71
v.ollandini@ccihc.fr
www.formation-ccihc.fr

Section d'enseignement professionnel du Lycée de Balagne

Avenue Paul Bisgambiglia
20220 L'Isula
Tél : 04 95 63 04 10
ce.7200123w@ac-corse.fr
web.ac-corse.fr/lyc_balagne

Section d'enseignement professionnel du lycée de la Plaine

ZI Migliacciaru
20243 Prunelli-di-Fiumorbu
Tél : 04 95 56 33 31
ce.7200719u@ac-corse.fr
web.ac-corse.fr/cite_fiumorbu

Corti

Université de Corse

7 avenue Jean Nicoli BP 52
Tél : 04 95 45 00 00
www.univ-corse.fr

Faculté des Lettres, Langues, Arts, Sciences humaines et sociales,

Université de Corse
Campus Grimaldi BP 52 - 20250 Corti
Tél : 04 95 45 00 77
www.fillashs.univ-corse.fr

Faculté des Sciences et Techniques,

Université de Corse
Campus Grimaldi BP 52 - 20250 Corti
Tél : 04 95 45 00 51
www.fst.univ-corse.fr

Institut universitaire de santé, Université de Corse

Campus Grimaldi BP 52-20250 Corti
Tél : 04 95 45 01 14
vletreux@univ-corse.fr
www.univ-corse.fr
IUT de Corse, Université de Corse
Citadelle BP 52
20250 Corti
Tél : 04 95 61 16 52
www.iut.univ-corse.fr

UFR de Droit, Sciences sociales, Economiques et de Gestion, Université de Corse

Campus Mariani BP 52 - 20250 Corti
Tél : 04 95 45 00 16
www.droit-eco.univ-corse.fr

École d'ingénieurs - Paoli Tech de l'Université de Corse, Université de Corse (Paoli Tech)

Tél : 04 95 45 00 77
Tél : 04 95 45 02 48
paolitech@univ-corse.fr
www.paolitech.univ-corse.fr



Les centres d'information et d'orientation (CIO)



Le rôle des CIO consiste à favoriser :

- l'accueil de tout public et en priorité des jeunes scolarisés et de leur famille,
- l'information sur les études, les formations professionnelles, les qualifications et les professions,
- le conseil individuel,
- l'observation, l'analyse des transformations locales du système éducatif et des évolutions du marché du travail et la production de documents de synthèse à destination des équipes éducatives ou des élèves,
- l'animation des échanges et des réflexions entre les partenaires du système éducatif, les parents, les jeunes, les décideurs locaux et les responsables économiques.

Chaque CIO possède :

- un fonds documentaire sur les enseignements et les professions,
- un service d'auto-documentation permettant à toute personne accueillie au CIO de consulter des documents à partir de ses intérêts et de son niveau scolaire.

Les personnels qui travaillent dans les CIO sont des directeurs de CIO, des psychologues de l'Éducation nationale et des personnels administratifs.

Contacts

	Adresse	CP	Ville	Téléphone
Centre d'information et d'orientation d'Aiacciu	18 av Colonel Colonna d'Ornano	20090	AIACCIU	Tél. 04 95 10 06 06
Centre d'information et d'orientation de Sartè	3 cours Bonaparte	20100	SARTÈ	Tél. 04 95 77 10 73
Centre d'information et d'orientation de Portivechju	4 rue Abbatucci	20137	PORTIVECHJU	Tél. 04 95 70 14 65
Centre d'information et d'orientation de Bastia	Avenue Paul Giacobbi	20600	BASTIA	Tél. 04 95 30 09 90
Centre d'information et d'orientation de Corti	Campus Grimaldi	20250	CORTI	Tél. 04 95 45 00 21
Centre d'information et d'orientation de l'Isula	Route de Calvi	20220	L'ISULA	Tél. 04 95 60 04 10



Les missions locales

**Infurmazione
PRATICHE**

Trouver un emploi, une formation, bénéficier d'une aide pour son permis de conduire, avoir des informations santé ou logement... Les Missions accueillent, orientent, informent et accompagnent les 16 à 29 ans dans leur parcours vers l'insertion sociale et professionnelle. **Site Web : www.missions-locales-corse.org**



Mission Locale Ajaccio

Coordonnées

3 montée Saint Jean – 20090 Ajaccio

Contact

Téléphone : 04.95.20.92.38 / Fax : 04.95.20.27.42

E-mail : mlajaccio@ml-corse.corsica

Facebook : Mission-Locale-dAjaccio

Instagram : missionlocaledajaccio

Horaires d'ouverture

Accueil : Lundi : 10h30 – 12h15 / 13h30 – 17h

Du Mardi au Jeudi : 8h30 – 12h15 / 13h30 – 17h

Vendredi : 8h30 – 12h15 / 13h30 – 16h30

Permanences

Permanences hors Ajaccio

• Alata (2 sites) (04.95.20.92.72)

Le dernier mardi du mois (en alternance sur les deux sites)

De 9h à 12h et de 14h à 17h

• Sarrula è Carcupinu (04.95.20.95.04)

Le 2^{ème} mardi du mois – De 9h à 12h

Mairie annexe de Sarrula è Carcupinu Rue Paul Picard

• I Peri (04.95.20.95.04)

Le dernier vendredi du mois – De 14h à 16h – Centre social et

culturel «U Liamu Gravunincu» route de la Chapelle Saint Antoine

• Bastilicaccia (04.95.50.44.83)

Le mardi toutes les 3 semaines – De 13h à 16h

Mairie de Bastilicaccia

• Purtichju (2 sites) (04.95.50.44.83)

Le mardi toutes les 3 semaines (alternance des sites)

De 14h à 17h – Communauté de communes de la Pieve d'Ornano

428 boulevard Marie Jeanne Bozzi - Mairie annexe

et centre culturel RD 55 boulevard Marie-Jeanne Bozzi

• Appiettu (04.95.20.92.72)

Le 2^{ème} mercredi du mois – De 14h à 17h – Mairie d'Appiettu

• Vicu (04.95.20.95.02)

Tous les mardi – De 13h30 à 16h30 – Communauté de communes

Spelonca-Liamone, lieu-dit pied d'Arena route de Vicu

• Carghjese (04.95.20.95.02)

Tous les mardi – De 9h à 12h – Mairie de Carghjese

Permanences

Permanences à Ajaccio

• Centre social Saint-Jean (04.95.20.95.18)

Le 1^{er} mercredi du mois – De 14h à 17h

Avenue Maréchal Moncey 6 rue Cardinali

• Centre social des Salines (04.95.20.95.18)

Le 2^{ème} mercredi du mois – De 14h à 17h – Résidence Petra di Mare

• Maison de quartier des Cannes (04.95.20.95.18)

Le dernier jeudi du mois – De 14h à 17h

12 rue Paul Colonna d'Istria

• Maison d'arrêt d'Ajaccio (04.95.20.95.02)

Le 2^{ème} et 4^{ème} lundi du mois – De 14h à 17h – 9 Boulevard Masseria

• Association de quartiers de l'Empereur (04.95.20.95.05)

Le 2^{ème} et 4^{ème} jeudi du mois – De 15h30 à 17h

Les Jardins de l'Empereur

• Maison des services publics des Jardins de l'Empereur

Le 2^{ème} et 4^{ème} jeudi du mois – De 13h30 à 15h

Résidence Napoléon, Avenue de la Grande Armée

• Centre de Formation des Apprentis (CFA) (04.95.20.95.18)

Tous les mardis (d'octobre à juin) – De 9h à 17h

Chemin de la Sposata

• Institut Consulaire de Formation (04.95.20.95.18)

Entre octobre et novembre (dates à définir) – De 9h à 17h

Route du Ricantu



Mission Locale Sud Corse

Coordonnées

Adresse : Résidence San Gabriellu

Rue Vincentellu d'Istria – 20137 Portivechju

Contact

Téléphone : 04.95.70.34.90

E-mail : milopovosudcorse@ml-corse.corsica

Facebook : Milo2a

Horaires d'ouverture

Accueil : tous les jours 8h45 – 12h 30 et 13h – 17h

Antenne

• Prupia

3 Impasse Quatrina – 20110 Prupia

Téléphone : 04.95.74.02.94

Tous les jours 8h 30 – 12h30 et 13h – 17h



Mission Locale Sud Corse

Permanences

- **Bunifaziu** Contact : 04.95.73.00.15

Tous les mercredis de 9h15 à 12 h dans les locaux de l'ancienne poste

E-mail : sylvie.mondoloni@ml-corse.corsica ainsi que laurence.taddei@ml-corse.corsica

- **Figari** Contact : 04.95.71.00.23

Le 3^{ème} jeudi du mois de 9 h15 à 12 h dans les locaux de la mairie

E-mail : corinne.morganti@ml-corse.corsica

- **Livia** Contact : 04.95.78.00.00

Le 3^{ème} jeudi du mois de 9 h15 à 12 h à la mairie de Livia

E-mail : sandrine.pailler@ml-corse.corsica

- **Pitretu è Bicchisgià** Contact : 04.95.24.30.14

Une fois par mois à la demande dans les locaux de la mairie

E-mail : sandrine.pailler@ml-corse.corsica

- **Sotta** Contact : 04.95.71.20.75

Le 4^{ème} jeudi du mois de 9 h15 à 12 h

E-mail : sylvie.mondoloni@ml-corse.corsica

- **Ulmētu** Contact : 04.95.74.60.73

Une fois par mois à la demande

E-mail : sandrine.pailler@ml-corse.corsica

- **Sulinzara** Contact : 04.95.57.40.05

Une fois par mois à la demande

E-mail : laurence.taddei@ml-corse.corsica

- **Santa Lucia di Portivechju** Contact : 04.95.71.40.16

Une fois par mois à la demande

E-mail : sylvie.mondoloni@ml-corse.corsica

- **Pifanu**

Tous les mercredi après-midi

E-mail : anthony.rizzo@ml-corse.corsica



Mission Locale Bastia

Coordonnées

Adresse : Pôle éducatif et social – 7 av. Paul Giacobbi – 20600 Bastia

Contact

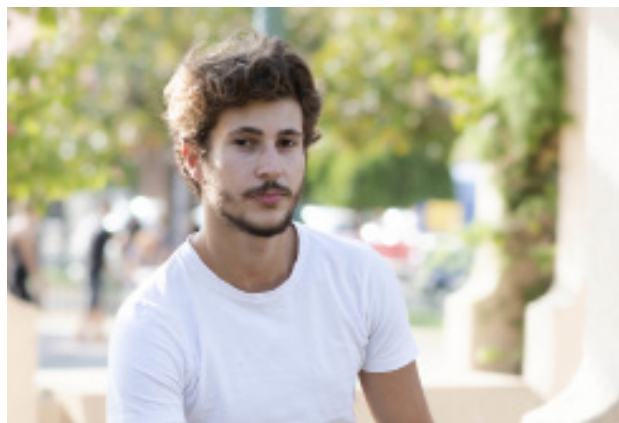
Téléphone : 04.95.30.11.41 / Fax : 04.95.30.11.48

E-mail : mlbastia@ml-corse.corsica

Facebook : MissionLocaleBastia

Horaires d'ouverture

Accueil : tous les jours 8h30 – 12h30 / 13h30 – 17h30



Mission Locale Rurale Haute-Corse

Coordonnées

Siège de Corti : Centre Corse – U Ponte à a Leccia

Adresse : 4, rampe Ste Croix – 20250 Corti

Contact

Téléphone : 04.95.46.80.37

E-mail : mlrurale2b@missions-locales-corse.org

Facebook : MissionLocaleRuraleHauteCorse

Horaires d'ouverture

Accueil : du lundi au vendredi 9h – 13h et 13h 30 – 18h

Castagniccia – Campuloru di Moriani – Casinca

- **Antenne d' I Fulelli**

Adresse : Mairie d' I Fulelli – 20213 Penta di Casinca

Tél : 04.95.38.98.54

Accueil : du lundi au vendredi

De 8h 30 – 12h30 et 13h30 – 17h15

sauf mercredi après-midi et vendredi matin (permanence Moriani 8h 30 – 12h)

- **Antenne d'U Viscuvatu**

Adresse : Bât E 19 – Cité Erilia – Arena

Tél : 04.95.46.32.05

Antenne

Fiumorbu – Aleria – Moïta Verde

- **Antenne de Ghisonaccia**

Adresse : Résidence Linari II – Route de Ghisoni

20240 Ghisonaccia - Tél/Fax : 04.95.56.19.04

Accueil : du lundi au vendredi 9h – 12h 30 et 13h30 – 17h

Balagna

- **Antenne de Calvi**

Adresse : Centre social - Lieu dit Cardellu – 20260 Calvi

Tél : 04.95.65.44.01 – Fax : 04.95.65.39.78

Accueil : du lundi au vendredi 9h – 12h30 et 14h – 17h30

- **L'Isula**

Adresse : Centre Jean Simi – 6 av. Paul Doumer – 20220 L'Isula

Tél : 04.95.61.10.83

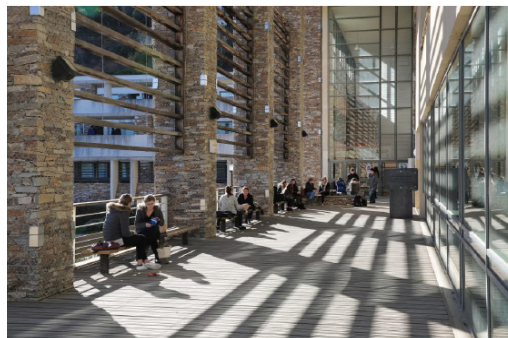




Service commun universitaire d'information et d'orientation (SCUIO)

 UNIVERSITÀ DI CORSICA
Service commun universitaire d'information et d'orientation
Campus Grimaldi
20 250 Corti
Tél. : 04 95 45 00 21
www.univ-corse.fr

PASQUALE PAOLI



Maison des personnes handicapées de la Collectivité de Corse (MDPH)

Pumonti

Maison des Personnes Handicapées
de la Collectivité de Corse
Avenue du Mont Thabor
20 000 Ajaccio
Tél. : 04 95 10 40 90
www.corsedusud.fr/nos-competences/solidarites-social/handicap/mdph-maison-departementale-per/

Cismonte

Maison Des Personnes Handicapées
de la Collectivité de Corse
2 bis chemin de l'annonciade
20 600 Bastia
Tél. : 04 95 30 08 35
www.mdph2b.fr/services.php



Pôle Emploi : un numéro unique : 39 49

Pumonti

AIACCIU Avenue du Mont Thabor Centre Commercial Saint-Joseph B.P. 937 20700 Ajaccio CEDEX 9	PRUPIÀ Rue de la Marine 20110 Pruprià
PORTIVECHJU Route d'Arca Immeuble Marcellesi B.P. 66 20538 Portivechju	

Cismonte

BASTIA Rue Maréchal Juin Bâtiment CASAPROM CS 60111 20600 Bastia CEDEX	L'ISULA Col de Fogata 20220 L'Isula
CORTI 34, Cours Paoli Bât C 20250 Corti	PRUNELLI-DI-FIUMORBU Ensemble Corail, Bât F Migliacciario 20243 Prunelli-di-Fiumorbu

○ LIVELLI DI FURMAZIONE

○ NIVEAUX DE FORMATION

NIVEAU 3 : ÉQUIVALENT CAP

(NIVEAU V DE L'ANCIENNE CLASSIFICATION)

Diplôme	Durée	Objectif
Brevet professionnel agricole (BPA)	2 ans	Il atteste l'acquisition d'une qualification professionnelle dans le domaine agricole et para-agricole.
CAP et CAP agricole	2 ans	Il conduit à l'exercice d'un métier précis.
Certificat de spécialisation (CS)	1 ans	Il apporte un complément de formation après un diplôme professionnel de l'enseignement agricole.
Certificat technique des métiers (CTM)	2 ans	Il sanctionne les connaissances de base nécessaires à l'exercice d'un métier et permet d'intégrer l'entreprise artisanale à un premier niveau de qualification professionnelle.
Diplôme d'État (DE)	1 ans	Il est souvent obligatoire pour exercer une profession réglementée, notamment dans les secteurs de la santé et du social.
Mention complémentaire (MC)	1 ans	Elle apporte une spécialisation après un CAP.
Titre professionnel	Variable	Il atteste l'acquisition de compétences, d'aptitudes et de connaissances permettant d'exercer des activités professionnelles qualifiées.

NIVEAU 4 : ÉQUIVALENT BACCALAURÉAT

(NIVEAU IV DE L'ANCIENNE CLASSIFICATION)

Diplôme	Durée	Objectif
Baccalauréat professionnel et baccalauréat professionnel agricole	3 ans	Il apporte les connaissances techniques et pratiques approfondies exigées par l'exercice d'un métier. Il peut se préparer en deux ans après un CAP du même secteur d'activités, un autre bac...
Brevet professionnel (BP) et BP de l'enseignement agricole	2 ans	Il atteste de l'acquisition d'une haute qualification dans l'exercice d'une activité professionnelle précise. Certains BP sont obligatoires pour les professions réglementées.
Brevet professionnel de la jeunesse, de l'Éducation populaire et du sport (BPJEPS)	1 ans	Il atteste des compétences professionnelles indispensables à l'exercice de métier dans une spécialité donnée de l'animation.
Brevet technique des métiers (BTM)	2 ans	Il vise à la haute qualification professionnelle dans le secteur de l'artisanat et permet d'évoluer vers des responsabilités d'encadrement et de production.
Certificat de spécialisation (CS)	1 ans	Il apporte un complément de formation après un diplôme professionnel de l'enseignement agricole.
Mention complémentaire (MC)	1 ans	Elle apporte une spécialisation après un CAP.
Titre professionnel	Variable	Il atteste l'acquisition de compétences, d'aptitudes et de connaissances permettant d'exercer des activités professionnelles qualifiées.

NIVEAU 5 : ÉQUIVALENT BAC + 2 ANNÉES D'ÉTUDES SUPÉRIEURES

(NIVEAU III DE L'ANCIENNE CLASSIFICATION)

Diplôme	Durée	Objectif
Brevet technique des métiers supérieur (BTMS)	2 ans	Il permet d'acquérir un niveau de compétence technique et d'expertise nécessaire à la réalisation de produits ou de prestations de service de haute valeur ajoutée.
Brevet de technicien supérieur (BTS) et BTS agricole (BTSA)	2 ans	Il certifie d'une qualification permettant d'exercer des responsabilités, d'assumer des tâches d'encadrement et d'organiser son travail et celui d'une petite équipe.
Diplôme d'État de la jeunesse, de l'éducation populaire et du sport (DEJEPS)	Variable	Il atteste l'acquisition d'une qualification dans l'exercice d'une activité professionnelle de coordination et d'encadrement à finalité éducative dans les domaines d'activités physiques, sportives, socio-éducatives ou culturelles.
Diplôme d'études universitaires scientifiques et techniques (DEUST)	2 ans	Il a pour but une insertion dans le tissu économique local.
Titre professionnel	Variable	Il atteste l'acquisition de compétences, d'aptitudes et de connaissances permettant d'exercer des activités professionnelles qualifiées.

◦ LIVELLI DI FURMAZIONE

◦ NIVEAUX DE FORMATION

NIVEAU 6 : ÉQUIVALENT BAC + 3 OU 4 ANNÉES D'ÉTUDES SUPÉRIEURES (NIVEAU II DE L'ANCIENNE CLASSIFICATION)

Diplôme	Durée	Objectif
Diplôme d'État (DE)	1 à 3 ans	Il est souvent obligatoire pour exercer une profession réglementée, notamment dans les secteurs de la santé et du social.
Diplôme de Comptabilité et Gestion (DCG)	3 ans	Il sanctionne un niveau de connaissances générales et spécialisées en comptabilité et gestion.
Bachelor Universitaire de Technologie (BUT)	3 ans	Il forme des personnels d'encadrement connaissant l'ensemble des fonctions de leur spécialité et capables de s'adapter à une famille d'emplois dans la production, la recherche appliquée ou les services.
Licence	3 ans	Elle licence se prépare à l'université et permet une poursuite d'études jusqu'en bac + 5.
Licence pro	1 ans	Ce diplôme universitaire a une vocation professionnelle grâce à des partenariats. Elle se prépare après une formation de niveau bac + 2.

NIVEAU 7 : ÉQUIVALENT BAC + 5 ANNÉES D'ÉTUDES SUPÉRIEURES (NIVEAU I DE L'ANCIENNE CLASSIFICATION)

Diplôme	Durée	Objectif
Diplôme d'école supérieure de commerce	Variable	La formation dure trois ans après une classe préparatoire ou un diplôme à bac + 2.
Diplôme d'ingénieur	Variable	Les écoles d'ingénieurs proposent des entrées à tous les niveaux : bac, bac + 1, + 2, + 3...
Diplôme supérieur de comptabilité et de gestion (DSCG)	2 ans	Il ouvre la voix aux carrières d'expertise comptable et du commissariat aux comptes.
Master	2 ans	Il associe formation générale et formation professionnelle. Il permet de s'initier à la recherche scientifique correspondante.
Master professionnel	2 ans	C'est un diplôme professionnel de référence dans l'espace européen de formation

- Corsica Orientazione : www.orientazione.isula.corsica
- Se former par l'apprentissage : www.education.gouv.fr
- Portail de l'alternance : www.alternance.emploi.gouv.fr
- Ministère du travail – l'apprentissage : www.travail-emploi.gouv.fr
- Le contrat d'apprentissage : www.service-public.fr
- ONISEP : www.onisep.fr

UGNUNU PÒ TRUVÀ A SO STRADA

Salariés, jeunes, étudiants, demandeurs d'emploi, le **Service Public Territorial Corsica Orientazione** facilite votre accès à une information gratuite, complète et objective sur les métiers, les formations, les débouchés et les niveaux de rémunération.

Pour un accompagnement tout au long de votre parcours professionnel, rendez-vous sur le site internet

Corsica Orientazione

 ORIENTATION

 INFORMATION | ACCOMPAGNEMENT

 FORMATION

 MÉTIERS | EMPLOI

TROUVEZ UNE
FORMATION
ADAPTÉE

UNE ORIENTATION
TOUT AU LONG
DE VOTRE VIE

UN ACCOMPAGNEMENT
TOUT AU LONG
DE VOTRE VIE

TROUVEZ UN MÉTIER
QUI VOUS
CORRESPOND


**CORSICA
ORIENTAZIONE**
Service Public Territorial de l'Orientazione

 CULLETTIVITÀ DI **CORSICA**
COLLETTIVITÀ DE **CORSE**

POUR PLUS
D'INFORMATIONS

 N° VERT
APPEL GRATUIT

0 800 100 126