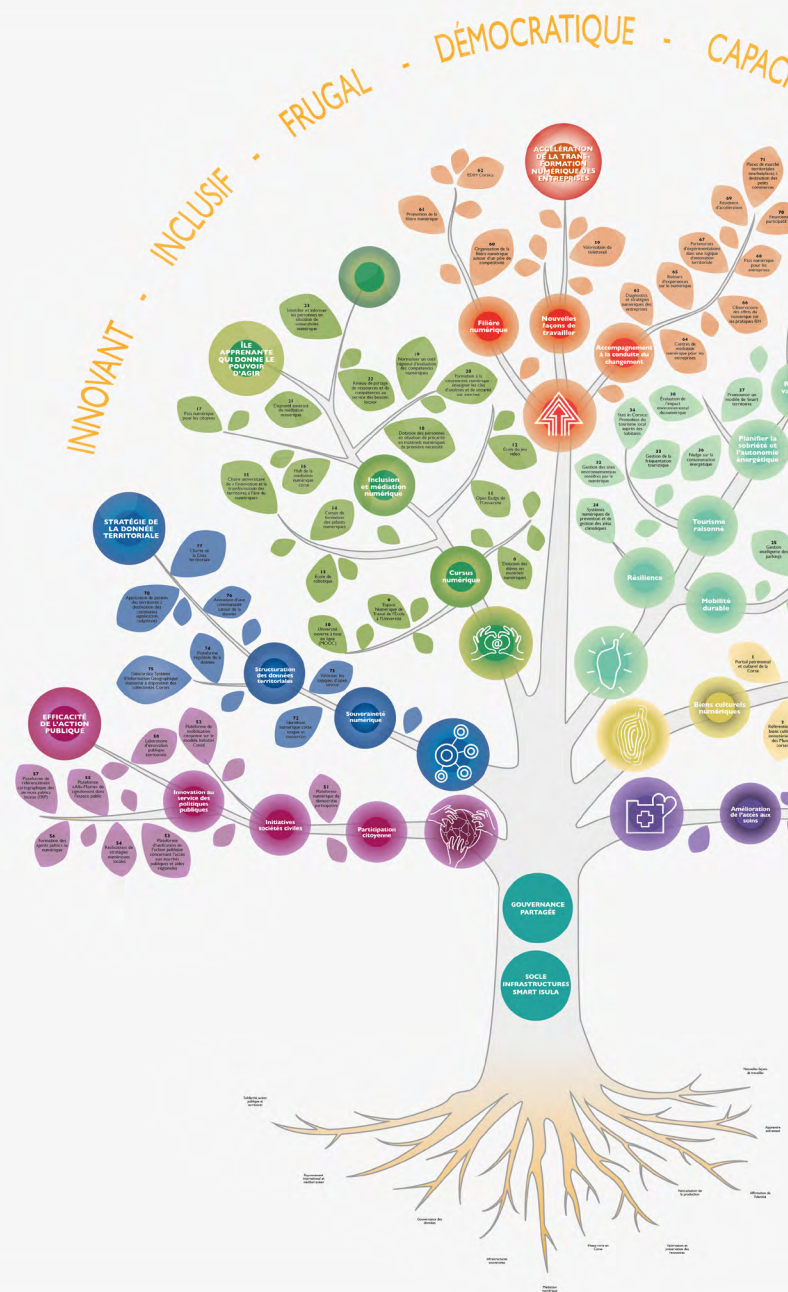


Élaboration du Schéma Directeur Territorial d'Aménagement Numérique de la Corse

Note d'étape de la démarche Smart Isula : une feuille de route numérique 2021 - 2027

SMART ISULA



1. SMART ISULA : Pour un numérique choisi plutôt que subi

Le numérique n'est plus seulement une technologie et des outils, il est désormais la **source de mutations sociologiques et anthropologiques** auxquelles la société Corse ne pourra échapper. Ainsi la **définition d'une stratégie numérique pour la Corse** se doit de prendre en compte les transformations économiques, sociales et culturelles de la société, mais aussi les incidences sur la vie personnelle et professionnelle de chaque individu. La crise COVID a joué un rôle de révélateur de **l'importance cruciale du numérique** dans les conditions de travail, l'éducation, les services marchands et non marchands, la continuité des soins, le service public et tant d'autres domaines essentiels. Si le numérique peut être **source de résilience, d'émancipation** pour un territoire comme la Corse, il peut aussi porter des dérives : surveillance de masse, prédation sur les données personnelles, atteintes environnementales, surconsommation, manipulations.

Face à cette ambivalence du numérique, la Corse a fait le choix d'un **numérique au service de la cohésion, du développement** et de **l'émancipation économique, sociale, culturelle et environnementale**. Elle a fait le choix d'un numérique choisi plutôt que d'un numérique subi. Pour cela, une **réflexion collective** a été engagée pendant plus d'une année, ponctuée de concertations et d'échanges avec **l'ensemble des acteurs du territoire**. Incarnée autour de l'ambition SMART ISULA, la Corse a fait le choix d'un **numérique éthique et responsable** plutôt qu'un numérique aliénant, consumériste et orienté sur le progrès technologique à tout prix.

2. SMART ISULA : 3 ambitions fondatrices

Smart isula repose sur trois ambitions fondatrices :

Une Corse connectée, ouverte sur le monde et sur la Méditerranée.

En tout premier lieu, il s'agit d'offrir un **accès universel** à des infrastructures numériques à haut et très haut débit sur l'ensemble de ses territoires pour y favoriser le développement d'entreprises, mais aussi un épanouissement social et culturel ouvert sur le monde.

Faire de la Corse une **île connectée** c'est également l'opportunité de construire un nœud d'interconnexion dans le bassin méditerranéen, un **lien entre les îles** et entre le Nord et le Sud de la Méditerranée.

Une île inclusive au sein de laquelle chacun peut trouver sa place, s'émanciper.

L'**accompagnement** de chaque Corse et de chaque territoire dans les **usages numériques** est une priorité. Il faut développer l'inclusion numérique afin d'offrir au plus grand nombre la capacité d'agir et de transformer la société sans en être exclu.

C'est un enjeu majeur souligné encore par l'indice de fragilité numérique et que la crise COVID a mis en lumière avec les exclus du numérique.

Une île résiliente, qui sait innover pour s'inscrire pleinement dans une stratégie de transition écologique, énergétique et environnementale.

Le numérique doit être au service des **défis écologiques** pour permettre à la Corse d'être un territoire en mouvement susceptible d'anticiper les crises, d'en minimiser les effets, d'**innover**, d'**évoluer** en préservant ses fondamentaux environnementaux, culturels et humains.

3. SMART ISULA

Un cadre éthique préalable :

« Quel numérique voulons-nous pour la Corse ? »

SMART ISULA ne pouvait se construire sans poser auparavant le cadre de confiance indispensable au déploiement de ses ambitions. Dès les premiers travaux, sept valeurs éthiques fondatrices ont vu le jour :

Ces sept principes constituent le socle d'une charte des valeurs SMART ISULA autour de laquelle se construiront les ambitions numériques de la Corse.



CAPACITANT :

Un numérique qui renforce les capacités humaines, qui développe le pouvoir de créer et d'agir, plutôt que d'aliéner ou de soumettre.



FRUGAL :

Un numérique économe en énergie et en matière, favorisant la transition écologique plutôt que l'accroissement des émissions et l'épuisement des ressources.



DÉMOCRATIQUE :

Un numérique au service des libertés fondamentales et de la démocratie, et qui construit une maîtrise collective des systèmes techniques et des plateformes.



INCLUSIF :

Un numérique qui permet à tous d'être acteurs de la société et qui favorise la diversité. Un numérique qui combat les inégalités sociales et les discriminations.



PROTECTEUR :

Un numérique qui défend les libertés, protège la vie privée, favorise la confiance.



ÉQUITABLE :

Un numérique qui répartit la valeur économique au sein de la société, qui favorise les solidarités.



INNOVANT :

Un numérique qui ouvre l'innovation, facilite l'innovation sociale, intègre mieux les parties prenantes et les impacts.

4. SMART ISULA : Sept thématiques pivots et un socle d'infrastructures souveraines

Une phase de diagnostic et un cycle d'ateliers ont permis de mettre en lumière les forces mais aussi les faiblesses du territoire, les aspirations des acteurs qui composent la société corse, les domaines sur lesquels capitaliser et les secteurs sur lesquels il est indispensable de mettre à disposition des moyens pour combler le retard et ouvrir de nouveaux horizons. La démarche a amené à définir 7 thématiques prioritaires ainsi qu'un socle d'infrastructures :

1. UNE ÎLE APPRENANTE QUI DONNE LE POUVOIR D'AGIR :



l'omniprésence du numérique dans les sphères privées et professionnelles interroge le pouvoir d'agir de chacun. Il est indispensable d'offrir à chaque Corse les conditions lui permettant de dépasser sa condition de simple utilisateur, consommateur ou produit de l'industrie du numérique pour **devenir un citoyen à part entière**. Il faudra mettre à disposition de l'ensemble de la société les moyens d'apprendre et de se former tout au long de la vie en prêtant une attention particulière aux plus fragiles. Un réseau d'accompagnants numériques doit mailler l'ensemble afin de développer la capacité d'agir dans un environnement de plus en plus dématérialisé. Cette ambition doit permettre de faire émerger une société apprenante construite autour d'une intelligence collective émancipatrice.

2. UNE ÎLE PORTEUSE D'UNE TRANSITION ÉCOLOGIQUE :

le numérique doit être mis au service d'une approche **écologique, environnementale et durable** de la Corse. Il doit contribuer à rendre les **territoires plus résilients** face aux crises sanitaires et environnementales. Il est urgent de mobiliser les forces transformatrices du numérique au service de quatre grandes causes : la **préservation de l'environnement**, l'**autonomie alimentaire**, la **transition énergétique**, la **valorisation** et le **traitement des déchets**. Pour cela, il faudra catalyser et fédérer les énergies, outiller et accélérer les dynamiques locales, renforcer l'efficacité des communautés.

- LE SOCLE -

UNE ÎLE DOTÉE D'INFRASTRUCTURES SOUVERAINES GARANTES DE SON DÉVELOPPEMENT :

ces sept thématiques ne pourront s'incarner sans s'assurer de la **maîtrise des infrastructures numériques** de la Corse. Elles concernent les réseaux de télécommunications (Très Haut Débit fixe et mobile, câbles sous-marins) mais aussi des infrastructures de nouvelle génération avec l'**internet des objets**, les **centres de données** (datacenters) et les **plateformes de service territoriales**.

Ces infrastructures essentielles doivent être territorialisées autour d'un **cadre de gouvernance propre à la Corse** afin de garantir une architecture souveraine, maîtrisée et de confiance.



Sept thématiques pivots et un socle d'infrastructures souveraines

3. UNE ÎLE FAVORISANT LA TRANSFORMATION NUMÉRIQUE DE SES ENTREPRISES :



la transformation numérique reste lente et parfois douloureuse dans un tissu entrepreneurial essentiellement composé de TPE. Les entreprises manquent souvent de la taille critique nécessaire pour faire du numérique un vrai levier de développement. Toutefois, la Corse dispose d'un potentiel qui ne demande qu'à s'exprimer. Un tissu de **startups innovantes**, des **entreprises volontaires** face à l'adversité, une **puissance publique** attentive. Pour réussir la transformation numérique, il faut désormais **mobiliser un écosystème d'acteurs** susceptibles d'accompagner les entreprises tant sur l'offre de service que sur l'expression des besoins.



4. UNE ÎLE QUI RENFORCE LA RÉSILIENCE DE SES TERRITOIRES :

en Corse, la question de la réduction des inégalités, de l'accès aux services publics et à la santé doit être posée dans ses dimensions sociale et territoriale. Les contraintes spécifiques de la Corse, île montagne, pèsent fortement sur le dynamisme et la vitalité de ses territoires ruraux. Par ailleurs, le vieillissement de la population appelle des solutions adaptées. Le numérique doit **renforcer les solidarités intergénérationnelles** comme les **solidarités de territoires**. Il offre l'opportunité de **recréer des services de proximité**, l'attractivité nécessaire à une nouvelle vitalité démographique et un nouveau rééquilibrage entre l'urbain et le rural. Paradoxalement, le numérique doit permettre de recréer de la proximité dans les territoires par l'intermédiation de nouveaux acteurs et de nouvelles pratiques. C'est par là qu'il deviendra un **stimulateur d'innovation locale** et de renouveau des territoires.

5. UNE ÎLE EN MOUVEMENT VERS UN « REACQUISTU CULTURALE » :



l'**identité de la Corse** s'est construite au fil des siècles. Elle est spécifique, complexe et porte un **patrimoine historique, culturel et linguistique** particulier qu'il convient de valoriser et d'**inscrire dans la modernité**.

Il est nécessaire de favoriser un mouvement de **préservation**, d'**appropriation** et de **valorisation** susceptible de garantir son épanouissement. Le numérique doit participer activement à ce renouveau linguistique, culturel et patrimonial en fabriquant des **biens communs ouverts à tous**. Ainsi, il offrira à l'identité insulaire un champ d'innovation et de création inédit pour projeter les spécificités culturelles à l'échelle planétaire, mais aussi pour les inscrire comme un levier d'intégration et d'émancipation.

Sept thématiques pivots et un socle d'infrastructures souveraines



6. UNE ÎLE SOLIDAIRE QUI REMET LE CITOYEN AU CŒUR DE L'ACTION PUBLIQUE :

l'efficience de l'action publique en Corse est fortement conditionnée par la capacité de construire des services publics **au plus proche des besoins de la société civile**. Il faut pour cela recentrer les services publics numériques autour d'approches centrées sur l'utilisateur.

Plus que jamais, sous l'effet conjugué de la création de la nouvelle Collectivité de Corse, d'une crise sanitaire qui appelle un **renouveau des solidarités**, d'une volonté politique affichée par le conseil exécutif de **recomposition du lien social** et de **soutien aux plus démunis**, le numérique constitue un moteur de la transformation des politiques publiques.

Il doit œuvrer à **remettre le citoyen au centre de l'action publique** avec de nouvelles dynamiques couplant démocratie représentative et démocratie participative.



7. UNE ÎLE RESPONSABLE DE LA DONNÉE QU'ELLE PRODUIT :

la Collectivité de Corse est depuis 2013 un **territoire pionnier de l'ouverture des données publiques** en faisant de la transparence sur l'utilisation des données une priorité. Il est nécessaire d'aller plus loin dans ce domaine pour définir une stratégie politique visant à renforcer la **souveraineté publique territoriale** sur les données publiques et les données d'intérêt général. Il faut s'assurer que les données produites en Corse restent utiles à la Corse, qu'elles ne deviennent pas une ressource spéculative livrée à des intérêts particuliers.

Il faut aussi œuvrer à construire un service public de la donnée susceptible de promouvoir et de défendre les intérêts collectifs de la Corse et des Corses.

5. SMART ISULA

Un arbre dynamique de projet

Chaque thématique SMART ISULA révèle de nombreuses pistes de projets et représente ainsi une branche maîtresse de l'« arbre SMART ISULA » et chaque projet une feuille de cet arbre. La référence à l'arbre met en évidence le **caractère évolutif et organique** de l'écosystème rattaché à SMART ISULA. Certaines composantes de l'arbre ont vocation à croître, d'autres à disparaître dans un **mouvement continu d'innovation**.

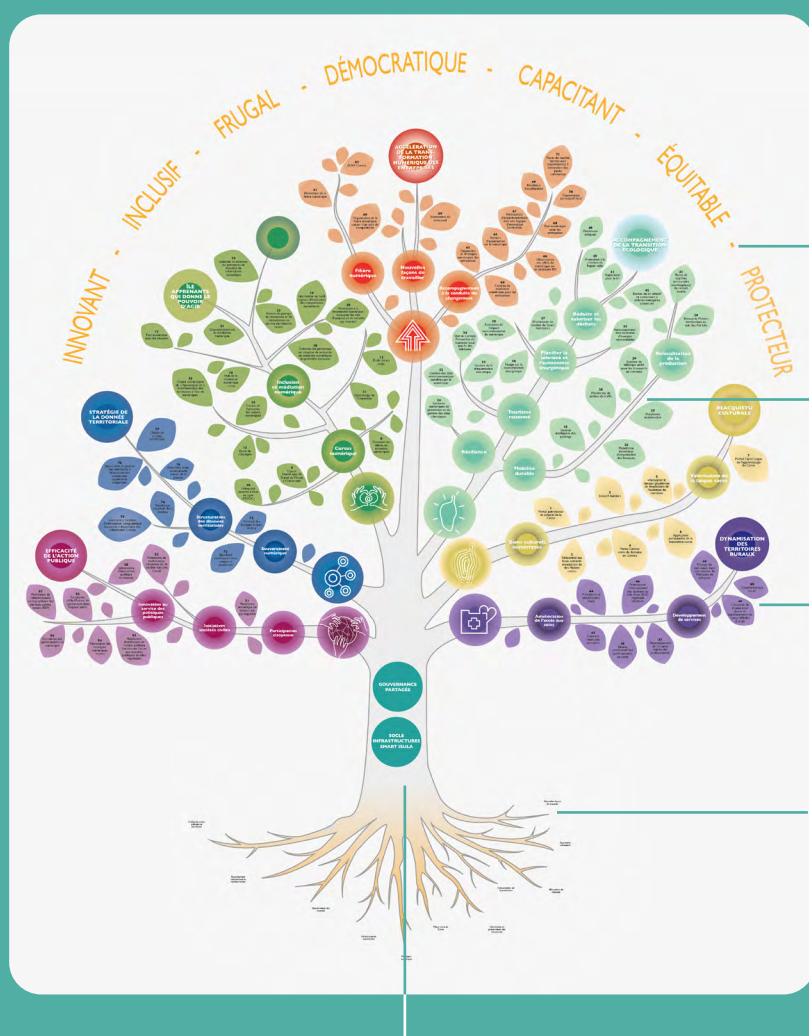
Ainsi, l'arbre SMART ISULA symbolise :

Dans sa canopée, les valeurs éthiques;

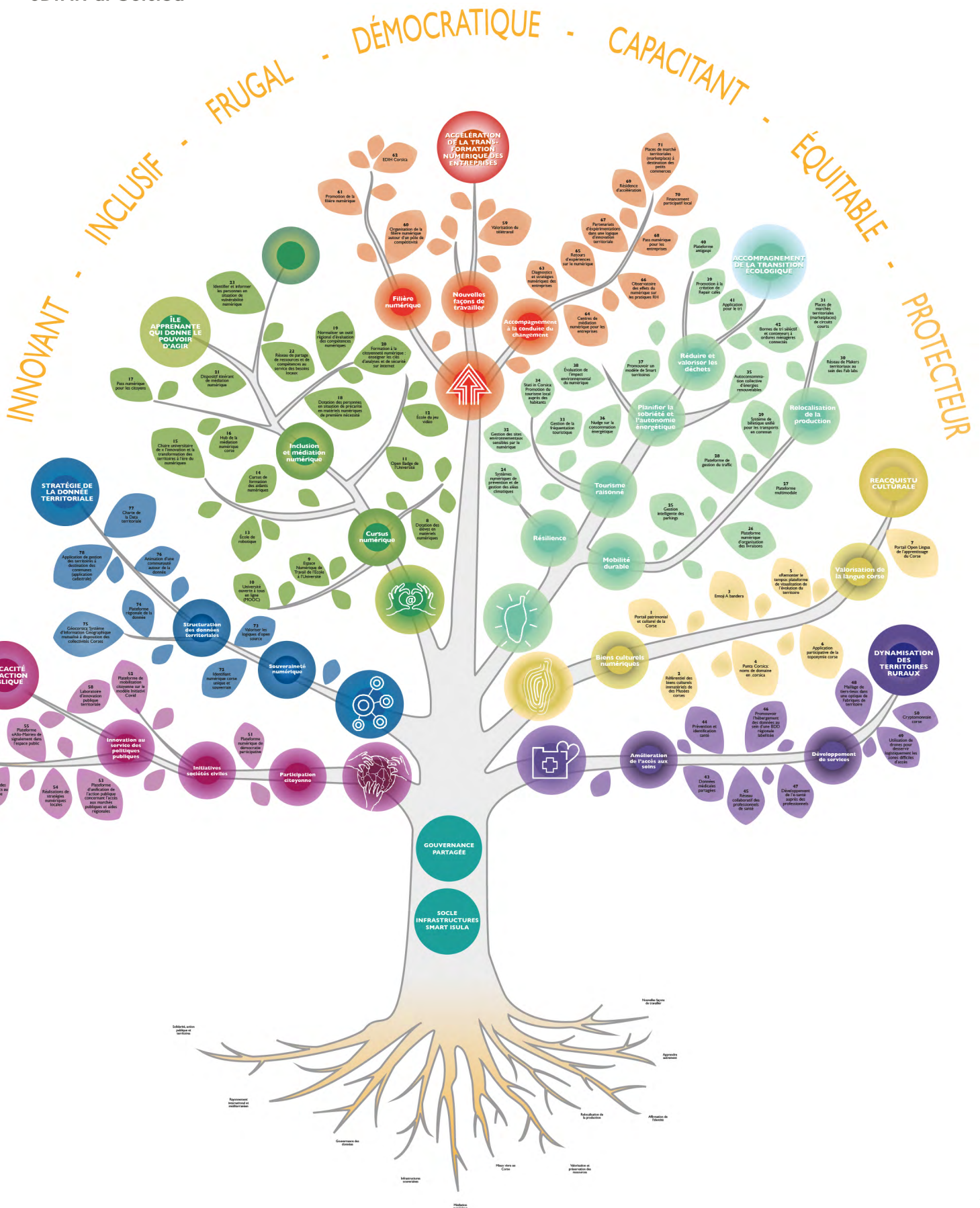
Dans ses branches, les thématiques prioritaires;

Dans ses feuilles, les projets;

Dans ses racines, le socle d'infrastructures;



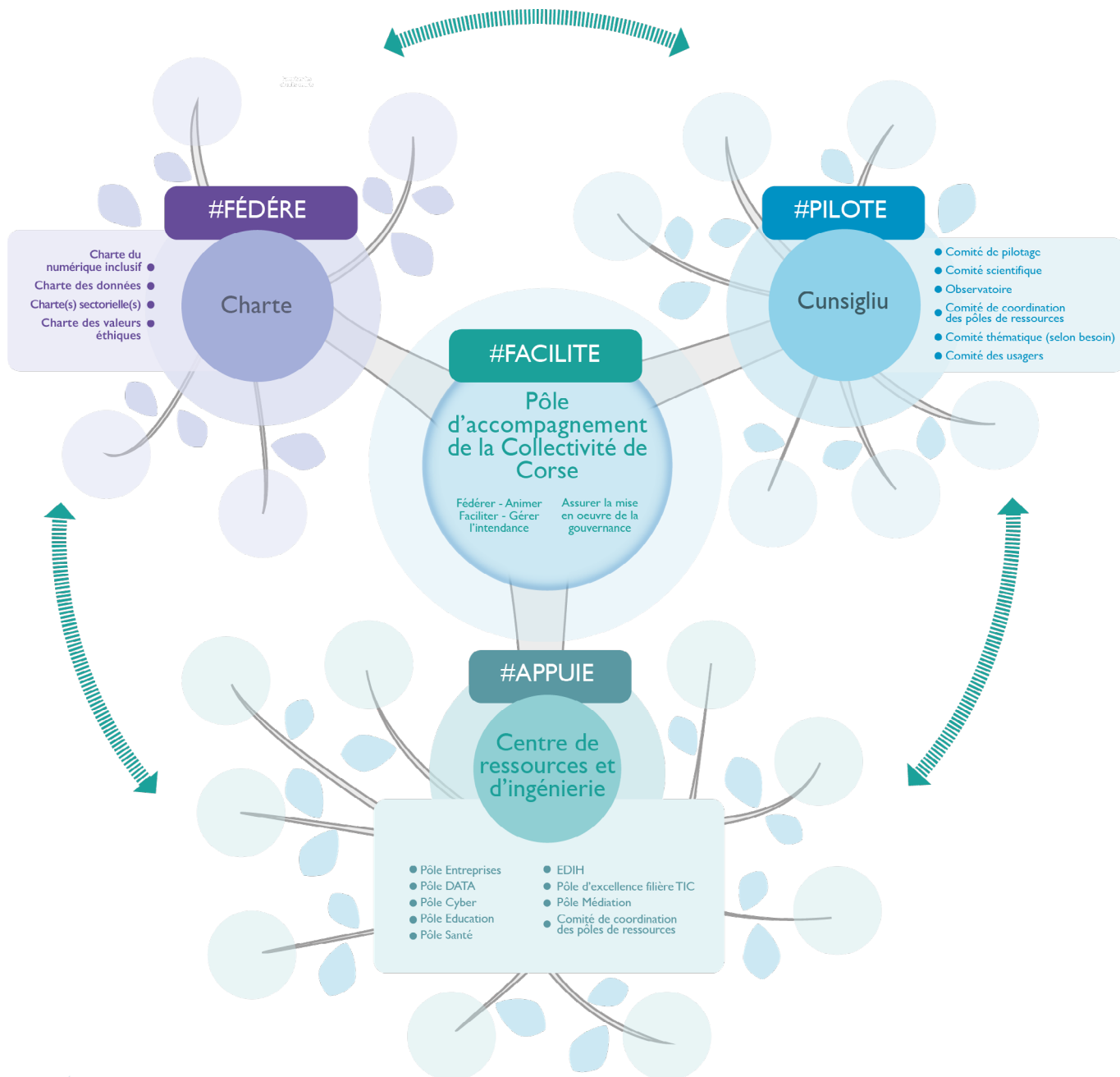
Dans son tronc, la gouvernance et les outils permettant sa croissance. L'arbre SMART ISULA caractérise l'armature souple et évolutive de l'ambition numérique de la Corse. Au fil des ateliers et des travaux, des dizaines de feuilles « projets » d'initiative publique, privée ou de la société civile ont vu le jour sur les branches « thématiques ».



6. SMART ISULA

Une gouvernance réinventée

SMART ISULA s'incarne autour d'un cadre de gouvernance **renforcé, multi partenarial**, au sein duquel la Collectivité de Corse joue un rôle clé d'accompagnement, d'animation et de coordination. Cette gouvernance est un **catalyseur d'intelligence collective** au service de la stratégie SMART ISULA, au sein duquel se fédèrent, se libèrent et se structurent les énergies. Ce cadre de gouvernance SMART ISULA se décline autour de quatre composantes (cf. Schéma ci-après) :



Une gouvernance réinventée

1. Une charte **SMART ISULA** fondatrice de la dynamique d'acteurs. C'est autour de cette Charte que s'incarne les choix éthiques et sociétaux en lien avec la question : « quel numérique voulons-nous pour la Corse ? »

- Cette charte se décline, dans sa version de base, autour de trois corpus de valeurs :

1- les valeurs éthiques,

2- les valeurs liées à la donnée,

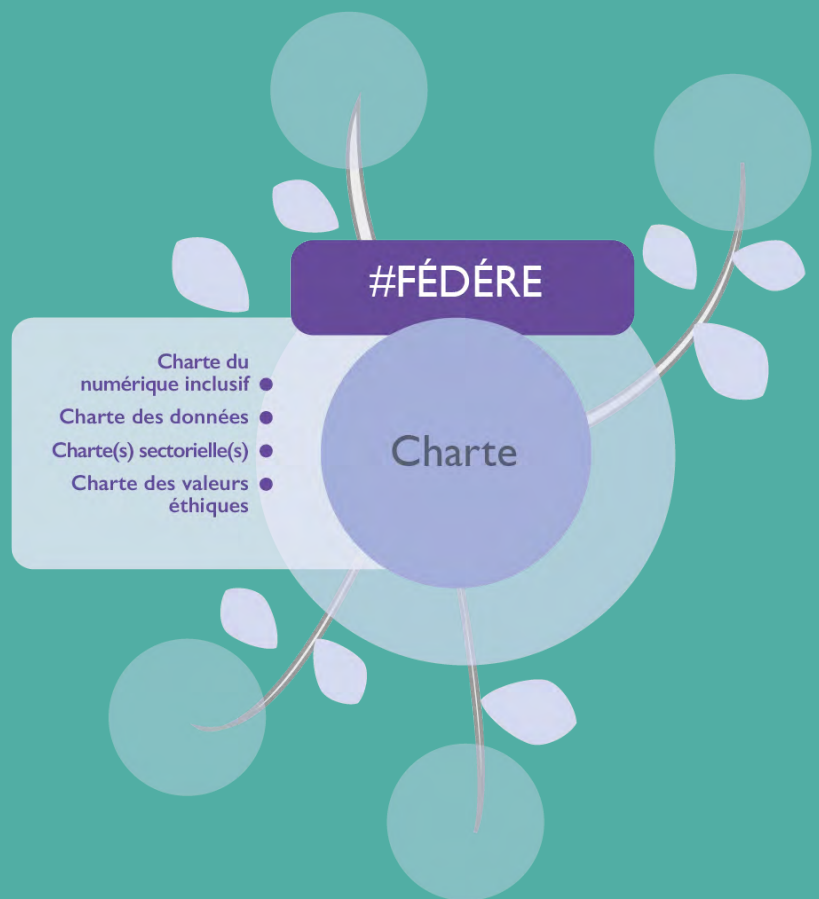
3- les valeurs liées au numérique inclusif.

Elle offre :

- un référentiel partagé permettant d'adhérer à la dynamique **SMART ISULA**.

- un cadre de cohérence d'ensemble pour aiguiller les financements, les structures porteuses de projets, les communautés d'acteurs (porteurs de projets ou offreurs de services...).

- une approche critique inédite sur le progrès technologique et les modèles dominants.



Une gouvernance réinventée

2. Une instance de Gouvernance (CUNSIGLIU SMART ISULA), garante de la démarche SMART ISULA. Elle assure le maintien de l'écosystème et la croissance de l'Arbre. Elle est composée des organes suivants :



#PILOTE

Cunsigliu

- Comité de pilotage
- Comité scientifique
- Observatoire
- Comité de coordination des pôles de ressources
- Comité thématique (selon besoin)
- Comité des usagers

- **un Comité de pilotage** à la présidence tournante. Il impulse et suit les grandes orientations. Il est composé des institutions souhaitant rejoindre la démarche SMART ISULA en adhérant à ses valeurs : collectivités, institutions publiques ou privées, branches professionnelles, partenaires sociaux...

- **un Comité d'usagers** tirés au sort à partir de candidatures citoyennes, qui permet de mieux prendre en compte les besoins du terrain et de la société. Ses représentants siègent au COPIL,

- **un Comité scientifique** composé d'universitaires et d'experts dans des domaines couvrant les questions numériques dans leur complexité. Il fournit au Cunsigliu une veille thématique, une approche critique des sujets en rapport avec l'évolution technologique et les questions qu'elle soulève dans la société insulaire. Il noue des relations avec les milieux universitaires, détecte et propose des projets de collaboration scientifique. Il pilote les travaux de l'observatoire des transformations numériques. Ses représentants siègent au COPIL,

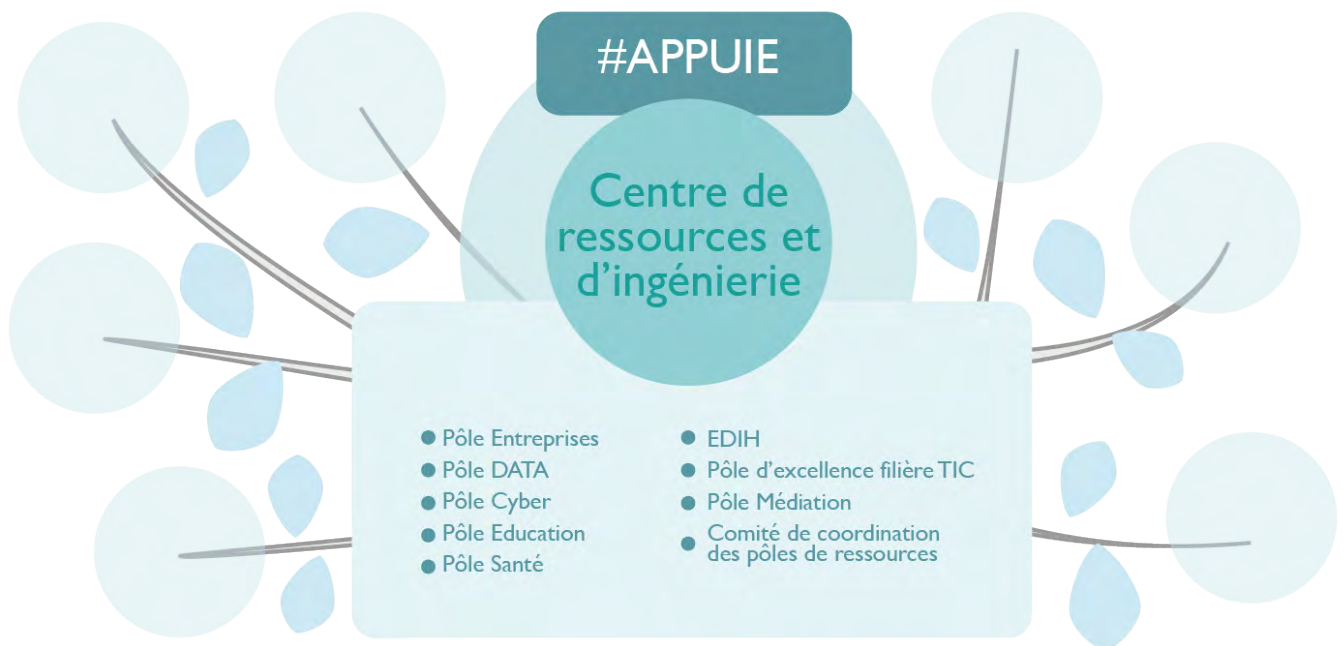
- **un Comité de coordination des pôles de ressources** composé des représentants des pôles de ressources. Un représentant siège au COPIL,

Une gouvernance réinventée

- **des Collèges thématiques** propres à un sujet donné ou à une thématique particulière. Les collèges sont créés ou arrêtés selon l'évolution de l'écosystème SMART ISULA.

- **un Observatoire des transformations numériques** pour suivre la croissance de l'Arbre SMART ISULA, mesurer ses effets et étudier les effets anthropologiques du numérique sur la société insulaire.

3. Un centre de ressources et d'ingénierie pour atteindre une taille critique, faire monter en compétences et mettre en capacité les acteurs. Ce centre de ressources et d'ingénierie est articulé autour :



- **de Pôles de ressources thématiques** qui émergent à l'initiative de collectifs d'acteurs qui se reconnaissent dans les principes de gouvernance et les valeurs de SMART ISULA. Les pôles de ressources sont des structures d'accompagnement qui adhèrent à la charte SMART ISULA. Ils sont issus d'initiatives publiques ou privées visant à mettre à disposition une ingénierie d'accompagnement en mode « service public ».

- **un Comité de coordination des pôles de ressources** animé par la Collectivité de Corse assure la complémentarité et la cohérence globale des dispositifs.

Une gouvernance réinventée

4. Un pôle d'accompagnement SMART ISULA au sein de la Collectivité de Corse pour :

- assurer la bonne mise en œuvre des outils de la gouvernance dès 2021 ;
- fédérer les acteurs de la gouvernance, animer et faciliter les échanges, gérer l'intendance et garantir la bonne conduite des travaux ;
- assurer l'animation du comité de coordination entre les pôles de ressources thématiques du centre de ressources et d'ingénierie.

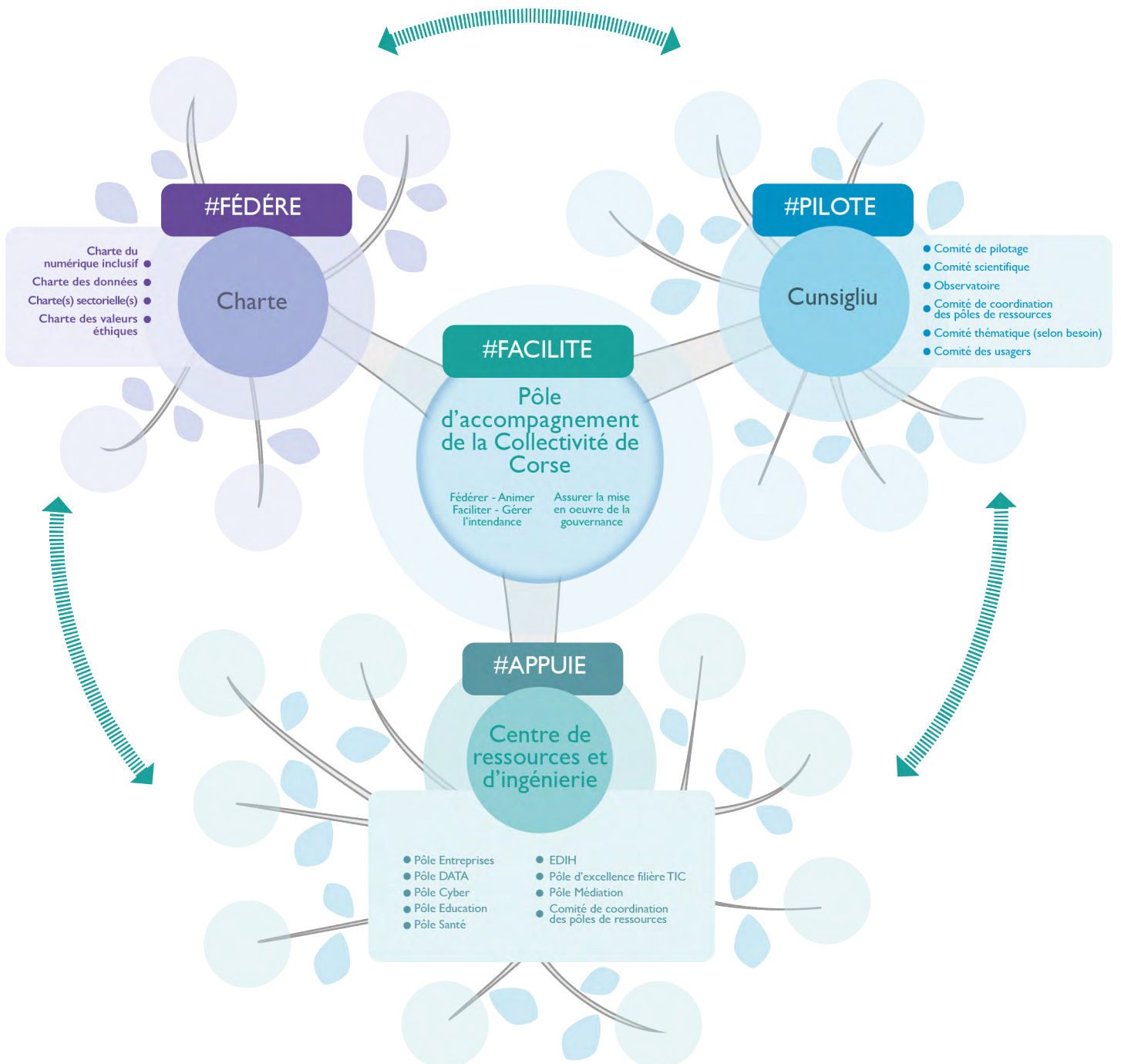
#FACILITE

Pôle
d'accompagnement
de la Collectivité de
Corse

Fédérer - Animer
Faciliter - Gérer
l'intendance

Assurer la mise
en oeuvre de la
gouvernance

SCHÉMA DE GOUVERNANCE



Mise en page et
créations graphiques

l'agence
supdesign